

PCE

Connection
to the future



Veranstaltungstechnik

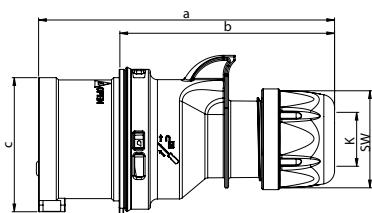
MIDNIGHT-SERIE

Stecker / Kupplungen / Steckdosen / Verteiler

PCE  MERZ

Veranstaltungstechnik MIDNIGHT-SERIE

Stecker IP44 SHARK



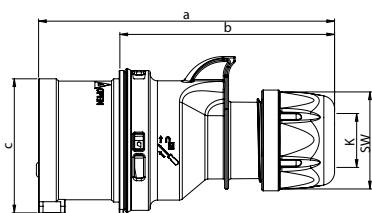
Pole	16 Amp			32 Amp		
	3	4	5	3	4	5
a [mm]	122	128	134	150	150	155
b [mm]	86	92	98	104	104	109
c [mm]	47	53	61	63	63	70
K_Kabel Ø [mm]	6-15	6-15	8-16	11,5-20	11,5-20	11,5-22
Leitung flexibel [mm²]	1-2,5			2,5-6		
Kontaktschrauben [Ncm]	100					
SW [mm]	42	42	42	50	50	50
Gewicht [g]	109	128	151	181	201	232

- mit Schraubklemmen
- Gehäusematerial: PA6
- Kontakte: Messing
 - für vernickelte Kontaktausführung fügen Sie ein „v“ an, z.B.: 015-6xv

IP44 spritzwassergeschützt

auch in IP67 verfügbar

Stecker IP44 SHARK TT



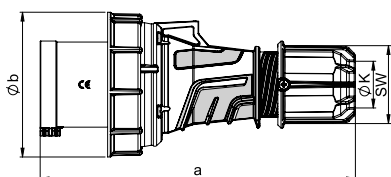
Pole	16 Amp			32 Amp		
	3	4	5	3	4	5
a [mm]	122	128	134	150	150	155
b [mm]	86	92	98	104	104	109
c [mm]	47	53	61	63	63	70
K_Kabel Ø [mm]	6-15	6-15	8-16	11,5-20	11,5-20	11,5-22
Leitung flexibel [mm²]	1-2,5			2,5-6		
SW [mm]	42	42	42	50	50	50
Gewicht [g]	111	132	156	186	206	241

- schraublose Anschluss-technik
- Gehäusematerial: PA6
- Kontakte: Messing
 - für vernickelte Kontaktausführung ein „v“ an, z.B.: 015-6TTxv

IP44 spritzwassergeschützt

auch in IP67 verfügbar

Stecker IP66/67 POWER TWIST

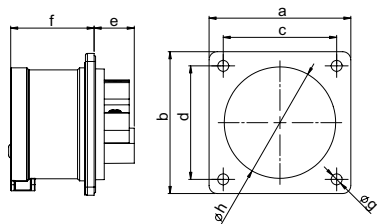


Pole	63 Amp			125 Amp		
	3	4	5	3	4	5
a [mm]	250	250	250	270	270	270
b [mm]	115	115	115	131	131	131
K_Kabel Ø [mm]	14,5-36	14,5-36	14,5-36	22,5-50	22,5-50	22,5-50
Leitung flexibel [mm²]	6-16			16-50		
Kontaktschrauben [Ncm]	200					
SW [mm]	61	61	61	81	81	81
Gewicht [g]	574	621	670	956	1064	1169

- Rahmenklemme mit Schrauben bei 125A mit Innensechskantschrauben
- Gehäusematerial: PA6
- Kontakte: vernickelte Kontakte mit Pilotkontakt

IP66/67 wasserdicht

Anbaugerätstecker gerade IP44

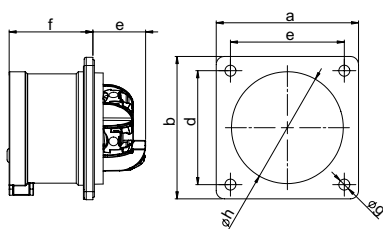


Pole	16 Amp			32 Amp		
	3	4	5	3	4	5
Flansch a x b [mm]	70	70	70	70	70	70
Lochabstand c x d [mm]	56	56	56	56	56	56
e [mm]	21	21	20	21	21	21
f [mm]	42	42	42	51	51	51
g [mm]	5,5	5,5	5,5	5,5	5,5	5,5
h [mm]	43	43	55	55	55	55
Leitung flexibel [mm²]	1-2,5			2,5-6		
Leitung eindrätig [mm²]	1-4			2,5-10		
Kontaktschrauben [Ncm]	100					
Gewicht [g]	86	101	118	125	145	165

- mit Schraubklemmen
- Gehäusematerial: PA6
- Kontakte: Messing
 - für vernickelte Kontaktausführung fügen Sie ein „v“ an, z.B.: 615-6xv
- Gemäß EN 60309: Zur ordnungsgemäßen Verwendung ist eine Haltenase oder Haltenut vorzusehen

IP44 spritzwassergeschützt

Anbaugerätstecker gerade IP44 TT



Pole	16 Amp		32 Amp	
	3	5	4	5
Flansch a x b [mm]	70	70	70	70
Lochabstand c x d [mm]	56	56	56	56
e [mm]	26	26	29	29
f [mm]	42	42	51	51
g [mm]	5,5	5,5	5,5	5,5
h [mm]	43	55	55	55
Leitung flexibel [mm²]	1-2,5		2,5-6	
Leitung eindrätig [mm²]	1-4		2,5-10	
Gewicht [g]	89	122	151	172

- schraublose Anschluss-technik
- Gehäusematerial: PA6
- Kontakte: Messing
 - für vernickelte Kontaktausführung fügen Sie ein „v“ an, z.B.: 615-6TTxv
- Gemäß EN 60309: Zur ordnungsgemäßen Verwendung ist eine Haltenase oder Haltenut vorzusehen

IP44 spritzwassergeschützt

Ampere	Pole	VPE	230V~	400V~
			50/60Hz 3p=6h 4p+5p=9h	50/60Hz 3p=9h 4p+5p=6h
			Best.Nr.	Best.Nr.

16	3	10
16	4	10
16	5	10
32	3	10
32	4	10
32	5	10

013-6x	014-6x
	015-6x
023-6x	024-6x
	025-6x



023-6x

16	3	10
16	4	10
16	5	10
32	3	10
32	4	10
32	5	10

013-6TTx	014-6TTx
	015-6TTx
023-6TTx	024-6TTx
	025-6TTx



015-6TTx

TURBO click
TERMINAL

63	3	2
63	4	2
63	5	2
125	3	2
125	4	2
125	5	2

033-6xs	034-6xs
	035-6xs
043-6xs	044-6xs
	045-6xs



035-6xs

mit Flansch 70 x 70 - Lochabstand 56 x 56

16	3	10
16	4	10
16	5	10
32	3	10
32	4	10
32	5	10

613-6x	614-6x
	615-6x
623-6x	624-6x
	625-6x



625-6x

mit Flansch 70 x 70 - Lochabstand 56 x 56

16	3	10
16	5	10
32	4	10
32	5	10

613-6TTx	615-6TTx
	624-6TTx
	625-6TTx



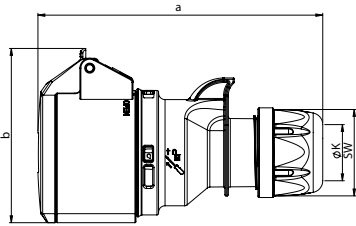
625-6TTx

TURBO click
TERMINAL

Mindestbestellmenge: 50 Stück

Veranstaltungstechnik MIDNIGHT-SERIE

Kupplungssteckdose IP44 SHARK



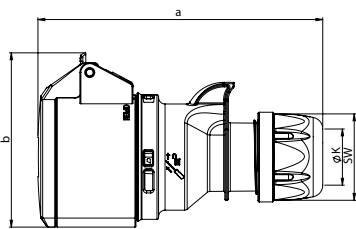
	16 Amp			32 Amp		
	3	4	5	3	4	5
Pole	3	4	5	3	4	5
a [mm]	133	138	145	161	161	168
b [mm]	76	80	89	91	94	100
K_Kabel Ø [mm]	6-15	6-15	8-16	11,5-20	11,5-20	11,5-22
Leitung flexibel [mm²]	1-2,5			2,5-6		
Kontaktschrauben [Ncm]	100			110		
SW [mm]	42	42	42	50	50	50
Gewicht [g]	134	161	180	228	244	270

- mit Schraubklemmen
- Gehäusematerial: PA6
- Kontakte: Messing
 - für vernickelte Kontaktausführung fügen Sie ein „v“ an, z.B.: 215-6xv

IP44 spritzwassergeschützt

auch in IP67 verfügbar

Kupplungssteckdose IP44 SHARK TT



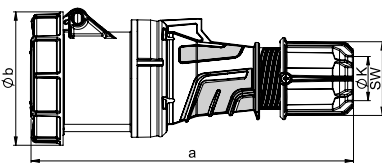
	16 Amp			32 Amp		
	3	4	5	3	4	5
Pole	3	4	5	3	4	5
a [mm]	133	138	145	161	161	168
b [mm]	76	82	89	94	94	100
K_Kabel Ø [mm]	6-15	6-15	8-16	11,5-20	11,5-20	11,5-22
Leitung flexibel [mm²]	1-2,5			2,5-6		
SW [mm]	42	42	42	50	50	50
Gewicht [g]	136	161	193	228	243	271

- schraublose Anschluss-technik
- Gehäusematerial: PA6
- Kontakte: Messing
 - für vernickelte Kontaktausführung fügen Sie ein „v“ an, z.B.: 215-6TTxv

IP44 spritzwassergeschützt

auch in IP67 verfügbar

Kupplungssteckdose IP66/67 POWER TWIST

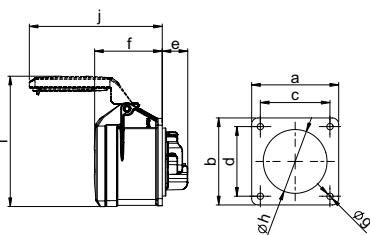


	63 Amp			125 Amp		
	3	4	5	3	4	5
Pole	3	4	5	3	4	5
a [mm]	269	269	269	287	287	287
b [mm]	114	114	114	124	124	124
K_Kabel Ø [mm]	14,5-36	14,5-36	14,5-36	22,5-50	22,5-50	22,5-50
Leitung flexibel [mm²]	6-16			16-50		
Kontaktschrauben [Ncm]	200			450		
SW [mm]	61	61	61	81	81	81
Gewicht [g]	673	714	772	1060	1167	1266

- Rahmenklemmen mit Schrauben (63A) bei 125A mit Innensechskantschrauben
- Gehäusematerial: PA6
- Kontakte: Messing mit Lamellenkontakt CuBe
 - für Ausführung mit Pilotkontakt fügen Sie eine „5“ ein, z.B.: 2335-6xs
 - für Ausführung mit PCS System fügen Sie eine „6“ ein, z.B.: 2336-6xs

IP66/67 wasserdicht

Anbausteckdose gerade IP44



	16 Amp			32 Amp		
	3	4	5	3	4	5
Pole	3	4	5	3	4	5
Flansch a x b [mm]	70	70	70	70	70	70
Lochabstand c x d [mm]	56	56	56	56	56	56
e [mm]	21	21	21	23	23	23
f [mm]	55	55	55	67	67	67
g [mm]	5,5	5,5	5,5	5,5	5,5	5,5
h [mm]	43	45	55	55	55	58
i [mm]	87	101	105	112	112	108
j [mm]	101	101	107	122	122	136
Leitung flexibel [mm²]	1-2,5			2,5-6		
Leitung eindrätig [mm²]	1-4			2,5-10		
Kontaktschrauben [Ncm]	100			110		
Gewicht [g]	115	127	141	162	178	206

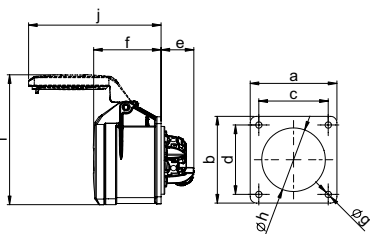
- mit Schraubklemmen
- Gehäusematerial: PA6
- Kontakte: Messing
 - für vernickelte Kontaktausführung fügen Sie ein „v“ an, z.B.: 315-6xv

IP44 spritzwassergeschützt

IP44/54 spritzwasser und staubgeschützt bei 16/3; 16/5 u. 32/5

auch in IP67 verfügbar

Anbausteckdose gerade IP44 TT



	16 Amp			32 Amp		
	3	4	5	3	4	5
Pole	3	4	5	3	4	5
Flansch a x b [mm]	70	70	70	70	70	70
Lochabstand c x d [mm]	56	56	56	56	56	56
e [mm]	27	27	27	27	27	27
f [mm]	55	55	55	67	67	67
g [mm]	5,5	5,5	5,5	5,5	5,5	5,5
h [mm]	43	45	55	55	55	58
i [mm]	87	101	105	112	112	108
j [mm]	101	101	107	122	122	136
Leitung flexibel [mm²]	1-2,5			2,5-6		
Leitung eindrätig [mm²]	1-4			2,5-10		
Gewicht [g]	117	128	146	161	178	207

- schraublose Anschluss-technik
- Gehäusematerial: PA6
- Kontakte: Messing
 - für vernickelte Kontaktausführung fügen Sie ein „v“ an, z.B.: 315-6TTxv

IP44 spritzwassergeschützt

IP44/54 spritzwasser und staubgeschützt bei 16/3; 16/5 u. 32/5

auch in IP67 verfügbar

Ampere	Pole	VPE	230V~	400V~
			Best.Nr.	Best.Nr.
			50/60Hz 3p=6h 4p+5p=9h	50/60Hz 3p=9h 4p+5p=6h
16	3	10	213-6x	214-6x 215-6x
16	4	10		
16	5	10		
32	3	10	223-6x	224-6x 225-6x
32	4	10		
32	5	10		



223-6x

16	3	10	213-6TTx	214-6TTx 215-6TTx
16	4	10		
16	5	10		
32	3	10	223-6TTx	224-6TTx 225-6TTx
32	4	10		
32	5	10		



215-6TTx

63	3	2	233-6xs	234-6xs 235-6xs
63	4	2		
63	5	2		
125	3	2	243-6xs	244-6xs 245-6xs
125	4	2		
125	5	2		



235-6xs

mit Flansch 70 x 70 - Lochabstand 56 x 56				
16	3	10	313-6x	314-6x 315-6x
16	4	10		
16	5	10		
32	3	10	323-6x	324-6x 325-6x
32	4	10		
32	5	10		



315-6x

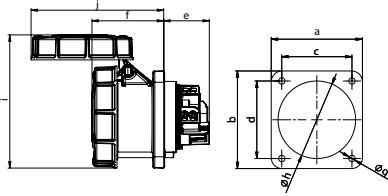
mit Flansch 70 x 70 - Lochabstand 56 x 56				
16	3	10	313-6TTx	314-6TTx 315-6TTx
16	4	10		
16	5	10		
32	3	10	323-6TTx	324-6TTx 325-6TTx
32	4	10		
32	5	10		



313-6TTx

Mindestbestellmenge: 50 Stück

Veranstaltungstechnik MIDNIGHT-SERIE

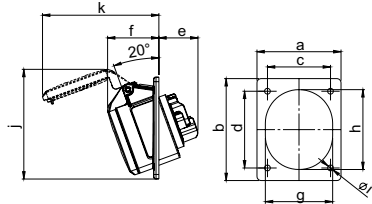


Anbausteckdose gerade IP66/67 POWER TWIST

	63 Amp			125 Amp		
	3	4	5	3	4	5
Pole	3	4	5	3	4	5
Flansch a x b [mm]	100	100	100	120	120	120
Lochabstand c x d [mm]	80	80	80	100	100	100
e [mm]	50	50	50	48	48	48
f [mm]	80	80	80	101	101	101
g [mm]	7	7	7	8	8	8
h [mm]	85	85	85	90	90	90
i [mm]	147	147	147	159	159	159
j [mm]	146	146	146	179	179	179
Leitung flexibel [mm²]	6-16			16-50		
Leitung eindrätig [mm²]	6-25			16-70		
Kontaktschrauben [Ncm]	200			450		
Gewicht [g]	488	533	587	752	890	986

- Rahmenklemmen mit Schrauben
- Gehäusematerial: PA6
- Kontakte: Messing mit Lamellenkontakt CuBe
 - für Ausführung mit Pilotkontakt fügen Sie eine „5“ ein, z.B.: 3335-6xs
 - für Ausführung mit PCS System fügen Sie eine „6“ ein, z.B.: 3336-6xs

IP66/67 wasserdicht



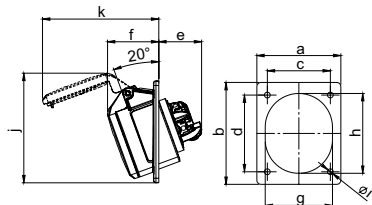
Anbausteckdose schräg IP44

	16 Amp			32 Amp		
	3	4	5	3	4	5
Pole	3	4	5	3	4	5
Flansch a [mm]	80	80	80	80	80	80
Flansch b [mm]	97	97	97	97	97	97
Lochabstand c [mm]	60	60	60	60	60	60
Lochabstand d [mm]	73	73	73	73	73	73
e [mm]	38	38	38	48	48	48
f [mm]	47	47	49	54	54	55
g [mm]	51	56	65	65	65	70
h [mm]	61	67	76	75	75	84
i [mm]	5,5	5,5	5,5	5,5	5,5	5,5
j [mm]	97	103	105	105	105	99
k [mm]	99	104	111	119	119	130
Leitung flexibel [mm²]	1-2,5			2,5-6		
Leitung eindrätig [mm²]	1-4			2,5-10		
Kontaktschrauben [Ncm]	100			110		
Gewicht [g]	116	132	154	166	182	214

- mit Schraubklemmen
- Gehäusematerial: PA6
- Kontakte: Messing
 - für vernickelte Kontaktausführung fügen Sie ein „v“ an, z.B.: 415-6xv

IP44 spritzwassergeschützt
IP44/54 spritzwasser und staubgeschützt bei 16/3; 16/5 u. 32/5

auch in IP67 verfügbar



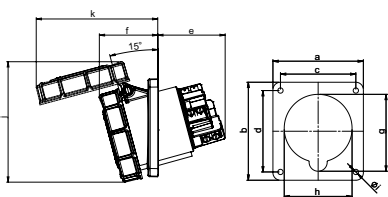
Anbausteckdose schräg IP44 TT

	16 Amp			32 Amp		
	3	4	5	3	4	5
Pole	3	4	5	3	4	5
Flansch a [mm]	80	80	80	80	80	80
Flansch b [mm]	97	97	97	97	97	97
Lochabstand c [mm]	60	60	60	60	60	60
Lochabstand d [mm]	73	73	73	73	73	73
e [mm]	41	41	41	48	48	48
f [mm]	47	47	49	54	54	55
g [mm]	51	56	65	65	65	70
h [mm]	61	67	76	75	75	84
i [mm]	5,5	5,5	5,5	5,5	5,5	5,5
j [mm]	97	103	105	105	105	99
k [mm]	99	104	111	119	119	130
Leitung flexibel [mm²]	1-2,5			2,5-6		
Leitung eindrätig [mm²]	1-4			2,5-10		
Gewicht [g]	119	133	158	165	182	215

- schraublose Anschluss-technik
- Gehäusematerial: PA6
- Kontakte: Messing
 - für vernickelte Kontaktausführung fügen Sie ein „v“ an, z.B.: 415-6TTxv

IP44 spritzwassergeschützt
IP44/54 spritzwasser und staubgeschützt bei 16/3; 16/5 u. 32/5

auch in IP67 verfügbar



Anbausteckdose schräg IP67 POWER TWIST

	63 Amp			125 Amp		
	3	4	5	3	4	5
Pole	3	4	5	3	4	5
Flansch a [mm]	100	100	100	120	120	120
Flansch b [mm]	112	112	112	130	130	130
Lochabstand c [mm]	80	80	80	100	100	100
Lochabstand d [mm]	88	88	88	108	108	108
e [mm]	64	64	64	92	92	92
f [mm]	80	80	80	77	77	77
g [mm]	92	92	92	102	102	102
h [mm]	82	82	82	90	90	90
i [mm]	7	7	7	7	7	7
j [mm]	148	148	148	160	160	160
k [mm]	154	154	154	162	162	162
l [mm]	154	154	154	162	162	162
Leitung flexibel [mm²]	6-16			16-50		
Leitung eindrätig [mm²]	6-25			16-70		
Kontaktschrauben [Ncm]	200			450		
Gewicht [g]	495	540	595	804	896	995

- Rahmenklemmen mit Schrauben (63A) bei 125A mit Innensechskantschrauben
- Gehäusematerial: PA6
- Kontakte: Messing mit Lamellenkontakt CuBe
 - für Ausführung mit Pilotkontakt fügen Sie eine „5“ ein, z.B.: 4335-6xs
 - für Ausführung mit PCS System fügen Sie eine „6“ ein, z.B.: 4336-6xs

IP67 wasserdicht

Ampere	Pole	VPE	230V~	400V~
			50/60Hz 3p=6h 4p+5p=9h	50/60Hz 3p=9h 4p+5p=6h
			Best.Nr.	Best.Nr.

mit Flansch 100 x 100 - Lochabstand 80 x 80				
63	3	2	333-6xs	
63	4	2		334-6xs
63	5	2		335-6xs
mit Flansch 120 x 120 - Lochabstand 100 x 100				
125	3	2	343-6xs	
125	4	2		344-6xs
125	5	2		345-6xs



335-6xs

mit Flansch 80 x 97 - Lochabstand 60 x 73				
16	3	10	413-6f8x	
16	4	10		414-6f8x
16	5	10		415-6x
32	3	10	423-6x	
32	4	10		424-6x
32	5	10		425-6x



415-6x

mit Flansch 80 x 97 - Lochabstand 60 x 73				
16	3	10	413-6TTf8x	
16	4	10		414-6TTf8x
16	5	10		415-6TTx
32	3	10	423-6TTx	
32	4	10		424-6TTx
32	5	10		425-6TTx

TURBO click
TERMINAL



415-6TTx

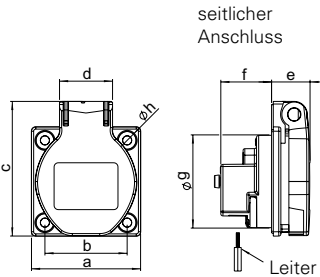
mit Flansch 100 x 112 - Lochabstand 80 x 88				
63	3	2	433-6xs	
63	4	2		434-6xs
63	5	2		435-6xs
mit Flansch 120 x 130 - Lochabstand 100 x 108				
125	3	2	443-6xs	
125	4	2		444-6xs
125	5	2		445-6xs



435-6xs

Veranstaltungstechnik MIDNIGHT-SERIE

Schutzkontaktdose nach österr./deutsch. System



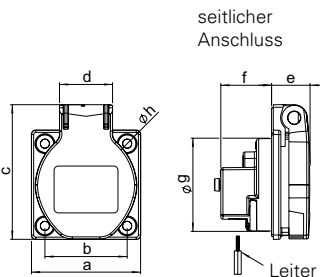
seitlicher Anschluss

	• STANDARD •	
	16 Amp	
Pole	2P + E	
Flansch a [mm]	50	
Lochabstand b [mm]	38	
c [mm]	62	
d [mm]	25	
e [mm]	18	
f [mm]	24	
g [mm]	43	
h [mm]	4,2	
Leitung flexibel [mm ²]	1 - 2x2,5	
Leitung eindrätig [mm ²]	1 - 2x2,5	
Kontaktschrauben [Ncm]	80	
Gewicht [g]	45	

- mit Schraubkontakt
- Gehäusematerial: PA6
- Kontakte: vernickelte Kontakte

IP54 spritzwassergeschützt

Schutzkontaktdose nach österr./deutsch. System mit Dichtrand



seitlicher Anschluss

	• STANDARD •	
	16 Amp	
Pole	2P + E	
Flansch a [mm]	50	
Lochabstand b [mm]	38	
c [mm]	62	
d [mm]	25	
e [mm]	22	
f [mm]	24	
g [mm]	43	
h [mm]	4,2	
Leitung flexibel [mm ²]	1 - 2x2,5	
Leitung eindrätig [mm ²]	1 - 2x2,5	
Kontaktschrauben [Ncm]	80	
Gewicht [g]	45	

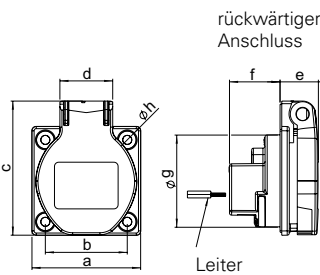
- mit Dichtrand
- mit Schraubkontakt
- Gehäusematerial: PA6
- Kontakte: vernickelte Kontakte

IP54 spritzwassergeschützt



*Schutzkontakt-Steckvorrichtungen für den ortsveränderlichen Einsatz unterliegen der Norm DIN VDE 0620-1:2010 und ÖVE/ÖNORM E 8684-2-2:2010

Schutzkontaktdose nach franz./belg. System



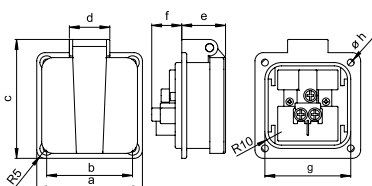
rückwärtiger Anschluss

	• STANDARD •	
	16 Amp	
Pole	2P + E	
Flansch a [mm]	50	
Lochabstand b [mm]	38	
c [mm]	62	
d [mm]	25	
e [mm]	18	
f [mm]	24	
g [mm]	43	
h [mm]	4,2	
Leitung flexibel [mm ²]	1 - 2x2,5	
Leitung eindrätig [mm ²]	1 - 2x2,5	
Kontaktschrauben [Ncm]	80	
Gewicht [g]	45	

- mit Schraubkontakt
- Gehäusematerial: PA6
- Kontakte: vernickelte Kontakte
- ohne bzw. mit Shutter

IP54 spritzwassergeschützt

Schutzkontaktdose nach britischem System



	13 Amp	13 Amp
Pole	2P + E	2P + E
Flansch a [mm]	64	50
Lochabstand b [mm]	52	38
c [mm]	72	54
d [mm]	25	25
e [mm]	26,5	18
f [mm]	18	22
g [mm]	52	35
h [mm]	4,2	4,5
Gewicht [g]	67	50

- mit Schraubkontakt
- Gehäusematerial: PA6
- seitlicher Anschluss

IP54 spritzwassergeschützt

250V~

50/60Hz

Ampere	Pole	VPE	Abkürzungen / Ausführungen	Best.Nr.
16	3	100	<p>P-NOVA PLUS+</p> <p>Flansch: 50x50mm, Lochabstand: 38x38mm</p>	1050-0ss
16	3	100	<p>P-NOVA PLUS+</p> <p>Flansch: 50x50mm, Lochabstand: 38x38mm</p>	1050-0ssw
16	3	100	<p>P-NOVA PLUS+</p> <p>Flansch: 50x50mm, Lochabstand: 38x38mm ohne Shutter</p>	1040-0s
16	3	100	<p>P-NOVA PLUS+</p> <p>Flansch: 50x50mm, Lochabstand: 38x38mm mit Shutter</p>	1040-0sc
13	3	100	<p>Flansch: 64x64mm, Lochabstand: 52x52mm</p>	1020-0s
13	3	100	<p>Flansch: 50x50mm, Lochabstand: 38x38mm</p>	1020-5s



1040-0s



1040-0s



1020-0s



1020-5s

Veranstaltungstechnik MIDNIGHT-SERIE

TAURUS
Der Schutzkontaktstecker



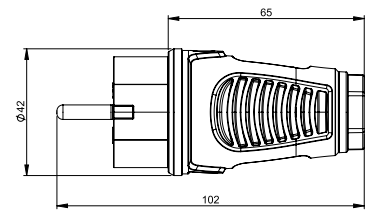
Schutzkontaktstecker zweifach Erdungssystem

- Vollgummiversion (TPE)
- Innenliegende Zugentlastung
- Einsatz: TPE

IP54

0522-ss

VPE: 30



TAURUS
Der Schutzkontaktstecker



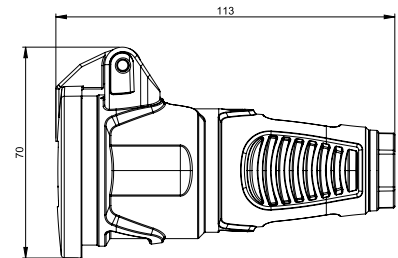
Schutzkontaktkupplung mit Klappdeckel österr./deutsch. System

- Vollgummiversion (TPE)
- Innenliegende Zugentlastung
- Einsatz: TPE

IP54

2522-ss

VPE: 20



TAURUS
Der Schutzkontaktstecker



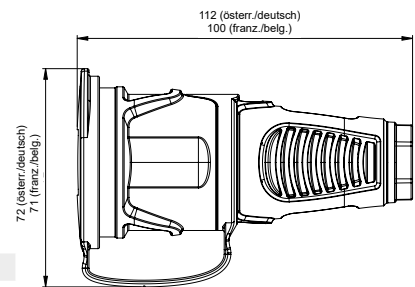
Schutzkontaktkupplung mit Deckelband österr./deutsch. System

- Vollgummiversion (TPE)
- Innenliegende Zugentlastung
- Einsatz: TPE

IP54

2521-ss

VPE: 20



3-Wege Kupplung Gummi franz./belg. System

- mit Deckel
- Einsatz: Polyamid

IP54 staub- und spritzwassergeschützt

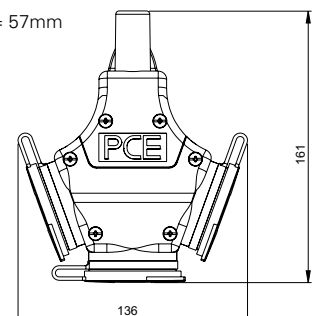
mit Shutter

243711-ss

243711-ssc


VPE: 5

Höhe= 57mm



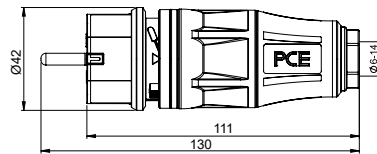
Schutzkontaktstecker zweifach Erdungssystem

- schraubenlose zentrische Zugentlastung
- Oberfläche gummiert
- Einsatz: PA6

IP54 

05721-ss

VPE: 20





TOPTAURUS²
Der Schutzkontaktstecker



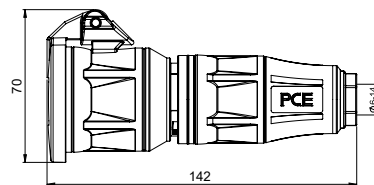
Schutzkontaktkupplung mit Klappdeckel österr./deutsch. System oder franz./belg. System

- schraubenlose zentrische Zugentlastung
- Optional: LED Betriebsspannungsanzeige, Shutter
- Oberfläche gummiert
- Einsatz: PA6

IP54 

		
Standard	25712-ss	24712-ss
+ Shutter	25712-ssc	24712-ssc
Standard + LED	25732-ss	24732-ss
+ LED + Shutter	25732-ssc	24732-ssc

VPE: 10






TOPTAURUS²
Der Schutzkontaktstecker



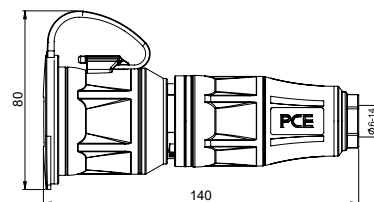
Schutzkontaktkupplung mit Deckelband österr./deutsch. System oder franz./belg. System

- schraubenlose zentrische Zugentlastung
- Optional: LED Betriebsspannungsanzeige, Shutter
- Oberfläche gummiert
- Einsatz: PA6

IP54 

		
Standard	25711-ss	24711-ss
+ Shutter	25711-ssc	24711-ssc
Standard + LED	25731-ss	24731-ss
+ LED + Shutter	25731-ssc	24731-ssc

VPE: 10



TOPTAURUS²
Der Schutzkontaktstecker



3-Wege Kupplung Vollgummi österr./deutsch. System

- schraubenlose zentrische Zugentlastung
- **mit Klappdeckel**
- Einsatz: Gummi

IP54 staub- und spritzwassergeschützt 

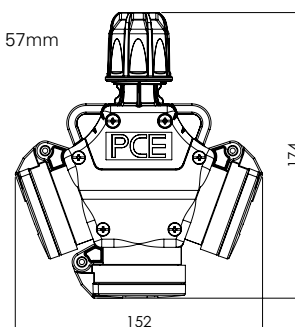


 mit LED-Anzeige


253822-ss
253842-ss

VPE: 5

Höhe = 57mm



Veranstaltungstechnik MIDNIGHT-SERIE

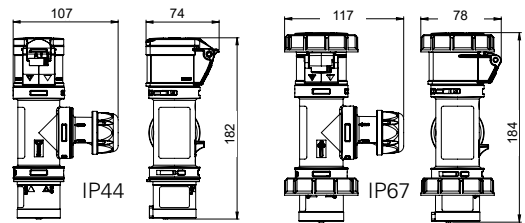


T-Connect

- Bestückung:**
 1 CEE-Stecker 16A 3p 6h
 1 CEE-Dose 16A 3p 6h
 1 Kabelauslass
 (Klemmleiste max. 3x2,5mm²)

IP44 spritzwassergeschützt **94325000**
IP67 wasserdicht **94326000**

VPE: 10

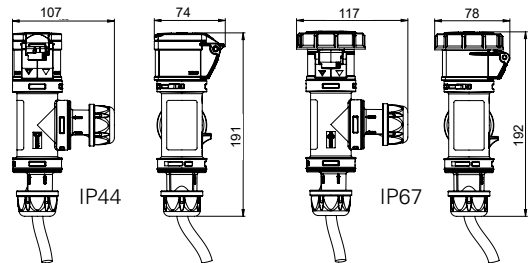


T-Connect mit Kabel

- Bestückung:**
 1,5m Kabel H07RN-F 3G1,5
 mit CEE-Stecker 16A 3p 6h
 1 Kabeleinlass
 (Klemmleiste max. 3x2,5mm²)
 1 CEE-Dose 16A 3p 6h

IP44 spritzwassergeschützt **94325001**
IP67 wasserdicht **94326001**

VPE: 10

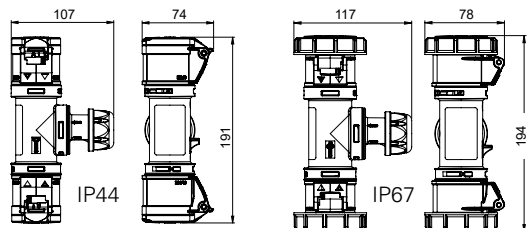


T-Connect mit Kabeleinlass

- Bestückung:**
 1 Kabeleinlass
 (Klemmleiste max. 3x2,5mm²)
 2 CEE-Dosen 16A 3p 6h Ausgang

IP44 spritzwassergeschützt **94325002**
IP67 wasserdicht **94326002**

VPE: 10

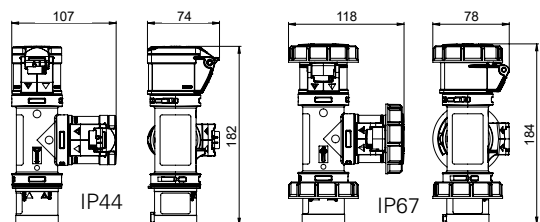


T-Connect mit CEE-Stecker

- Bestückung:**
 1 CEE-Stecker 16A 3p 6h
 2 CEE-Dosen 16A 3p 6h Ausgang

IP44 spritzwassergeschützt **94325003**
IP67 wasserdicht **94326003**

VPE: 10



H-CONNECT MIDNIGHT



H-Connect

CEE Mehrfachsteckdose

- inkl. Öse für Klettband zum Befestigen an Rundrohren
- Gehäusematerial ABS
- Kontakte: Messing vernickelt

Bestückung:

- 1 CEE-Stecker 16A 3p 6h
- 3 CEE-Dose 16A 3p 6h

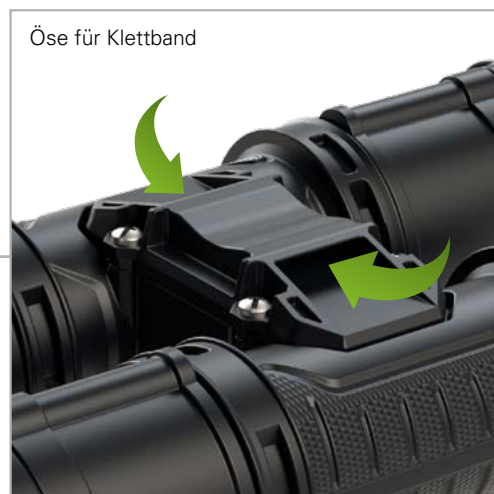
IP44 spritzwassergeschützt

94327000

VPE: 5



Option: Klettband



Öse für Klettband

Veranstaltungstechnik MIDNIGHT-SERIE



Wandverteiler Baureihe Salzburg

Maße: HxBxT = 370x298x203mm

- für Wandmontage
- Gehäuse aus Vollgummi, mit mechanischem Schutzrand
- Sichtfenster bis max. 14 Automateinheiten
- Gehäusedeckel ist am Gehäuseunterteil anschnariert
- anschlussfertig verdrahtet

IP54 spritzwassergeschützt

Bestückung:

- 1 CEE-Dose 32A 5p 400V schwarz
 - 1 CEE-Dose 16A 5p 400V schwarz
 - 2 Schutzkontaktsteckdosen 16A 250V schwarz
- 1xM32 oben, 1xM32 unten

Absicherung:

- 1 LS 32A 3p-C
- 1 LS 16A 3p-C
- 2 LS 16A 1p-B
- 1 FI 63/4/0,03A über alle Ausgänge

92271649



Wandverteiler Baureihe Bruck

Maße: HxBxT = 370x370x203mm

- für Wandmontage
- Gehäuse aus Vollgummi, mit mechanischem Schutzrand
- Sichtfenster bis max. 18 Automateinheiten
- Gehäusedeckel ist am Gehäuseunterteil anschnariert
- anschlussfertig verdrahtet

IP54 spritzwassergeschützt

Bestückung:

- 1 CEE-Dose 32A 5p 400V schwarz
 - 2 CEE-Dosen 16A 5p 400V schwarz
 - 4 Schutzkontaktsteckdosen 16A 250V schwarz
- 1xM32 oben, 1xM32 unten

Absicherung:

- 1 LS 32A 3p-C
- 2 LS 16A 3p-C
- 4 LS 16A 1p-B
- 1 FI 63/4/0,03A über alle Ausgänge

92401543



Mobilverteiler Baureihe Spitz

Maße: HxBxT = 320x320x320mm

- tragbarer, handlicher Vollgummi Mobilverteiler
- stapelbar
- aufklappbarer Scharnierdeckel mit 2 Schnellverschlüssen
- optimale Sicherheit-geschlossenen Gehäuseunterteil mit hoher Bodenfreiheit
- anschlussfertig verdrahtet

IP54 spritzwassergeschützt

Bestückung:

- 2 CEE-Dosen 32A 5p 400V schwarz
 - 2 CEE-Dosen 16A 5p 400V schwarz
 - 4 Schutzkontaktsteckdosen 16A 250V schwarz
- 2m Kabel H07RN-F 5G6 mit CEE-Stecker 32A 5p 400V schwarz

Absicherung:

- 2 LS 16A 3p-C
- 4 LS 16A 1p-B
- 1 FI 63/4/0,03A über alle Ausgänge

94741367



Mobilverteiler Baureihe Steyregg

Maße: HxBxT = 79x430x129mm

- tragbarer, handlicher Vollgummi Mobilverteiler
- mit Tragegriff
- anschlussfertig verdrahtet

IP54 spritzwassergeschützt

Bestückung:

- 2 CEE-Dosen 16A 5p 400V schwarz
 - 2 Schutzkontaktsteckdosen 16A 250V schwarz
- 2m Kabel H07RN-F 5G4 mit CEE-Stecker 32A 5p 400V schwarz

Absicherung:

- 1 LS 16A 3p-C
- 2 LS 16A 1p-C

9441480

Kompaktverteiler Baureihe St. Anton

- Stecker und Dosen schwarz



9430052



9430053



9430054

Eingang:	Ausgang:	Best.Nr.
1 CEE-Gerätestecker 16A 5p 400V	3 CEE-Dosen 16A 5p 400V	9430052
	1 CEE-Dose 16A 5p 400V 2 Schutzkontaktsteckdosen 16A 250V	9430053
	3 CEE-Dosen 16A 3p 230V	9430054

IP44 spritzwassergeschützt

Klappfenster für Sicherungen IP54

- besonders robuste Ausführung, aus schlagfestem Polycarbonat
- für Verteilerbau, Maschinen, Schaltschränke
- selbstschließendes Fenster
- für 4, 6, 7, 8, 9, 10, 11, 12, 13, 14 und 18 Automateinheiten
- Lagerung mittels Doppelscharniere
- Öffnungswinkel >180°
- mit montierter Dichtung für Flanschmontage
- alle Metallteile korrosionsbeständig
- integrierte Freistellung für Verplombung
- Farbe Fensterrahmen: schwarz

IP54 spritzwassergeschützt

EH	Maße	VPE	Best.Nr.
4	92x97mm	30	9006504s
6	128x97mm	20	9006506s
7	139x97mm	15	9006507s
8	164x97mm	15	9006508s
9	182x97mm	15	9006509s
10	200x97mm	10	9006510s
11	218x97mm	10	9006511s
12	236x97mm	10	9006512s
13	253x97mm	10	9006513s
14	272x97mm	10	9006514s
18	344x97mm	10	9006518s



Klappfenster für Sicherungen IP66/67

- besonders robuste Ausführung, aus schlagfestem Polycarbonat
- für Verteilerbau, Maschinen, Schaltschränke
- selbstschließendes Fenster mit integrierten Rändelschrauben
- für 2, 4, 5, 6, 7, 8, 9, 10, 12, 13 und 18 Automateinheiten
- mit montierter Dichtung für Flanschmontage
- alle Metallteile korrosionsbeständig
- Farbe Fensterrahmen: schwarz

IP66/67 wasserdicht

EH	Maße	VPE	Best.Nr.
2	49x93mm	40	900602s
4	85x93mm	20	900604s
5	103x93mm	20	900605s
6	121x93mm	15	900606s
7	139x93mm	15	900607s
8	157x93mm	15	900608s
9	175x93mm	15	900609s
10	193x93mm	15	900610s
12	229x93mm	10	900612s
13	247x93mm	10	900613s
18	337x93mm	12	900618s



Eventverteiler (SVE)

- Netzkontrollleuchten auf der Steckdosenseite (L1, L2, L3)
- Erdungsschraube auf der Sicherungsseite
- stoßfestes, stabiles und mobiles Kunststoffgehäuse
- sehr leicht, handlich und stapelbar
- witterungs- und alterungsbeständig
- Version MS: schwarze Steckdosen
- Version EVENT: Steckdosen in Standardfarben



Baureihe M-SVE3 32/21-9/1,5M/MS

Maße: BxTxH = 400x350x340mm

IP44 spritzwassergeschützt

Anschlussleistung 22kVA

1,5m Kabel 5G6 mit CEE-Stecker 32A 5p 400V

Bestückung:

2x CEE-Dose 16A 5p 400V

1x CEE-Dose 32A 5p 400V

9x Schutzkontaktsteckdosen 16A 250V

Absicherung:

15x LS 16A 1p-C

2x FI 63/0,03A

MZ 85002



Baureihe M-SVE3 63/11-6/G/MS

Maße: BxTxH = 400x350x340mm

IP44 spritzwassergeschützt

Anschlussleistung 44kVA

1 CEE-Gerätestecker 63A 5p 400V

Bestückung:

1x CEE-Dose 16A 5p 400V

1x CEE-Dose 32A 5p 400V

1x CEE-Dose 63A 5p 400V

6x Schutzkontaktsteckdosen 16A 250V

Absicherung:

9x LS 16A 1p-C

3x LS 32A 1p-C

2x FI 63/0,03A

MZ 85020



Baureihe M-SVE4T 63/121-9/G/MS

Maße: BxTxH = 560x350x340mm

IP44 spritzwassergeschützt

Anschlussleistung 44kVA

1 CEE-Gerätestecker 63A 5p 400V

Bestückung:

1x CEE-Dose 16A 5p 400V

2x CEE-Dose 32A 5p 400V

1x CEE-Dose 63A 5p 400V

9x Schutzkontaktsteckdosen 16A 250V

Absicherung:

12x LS 16A 1p-C

6x LS 32A 1p-C

2x FI 63/0,03A

MZ 85507

Baureihe M-SVE5-3 63/52-6/G/E/MS

Maße: BxTxH = 600x400x545mm

IP44 spritzwassergeschützt

Anschlussleistung 44kVA

1 CEE-Gerätestecker 63A 5p 400V

CEE-Dose 63A 5p 400V als Schleife, ungesichert

Bestückung:

5x CEE-Dose 16A 5p 400V

2x CEE-Dose 32A 5p 400V

6x Schutzkontaktsteckdosen 16A 250V

Absicherung:

21x LS 16A 1p-C

6x LS 32A 1p-C

8x FI 40/0,03A

MZ 85701



Baureihe M-SVE5-4 125/442-6/G/E/MS

Maße: BxTxH = 600x400x670mm

IP44 spritzwassergeschützt

Anschlussleistung 87kVA

1 CEE-Gerätestecker 125A 5p 400V

CEE-Dose 125A 5p 400V als Schleife, ungesichert

Bestückung:

4x CEE-Dose 16A 5p 400V

4x CEE-Dose 32A 5p 400V

2x CEE-Dose 63A 5p 400V

6x Schutzkontaktsteckdosen 16A 250V

Absicherung:

18x LS 16A 1p-C

15x LS 32A 1p-C

6x LS 63A 1p-C

2x FI 63/0,03A

9x FI 40/0,03A

MZ 85800



Weitere Versionen auf Anfrage!

Wasserverteiler MZW2

- Allround-Lösung mit bis zu 9 Entnahmestellen
- hohe Variabilität durch 1 Zoll Verrohrung
- witterungsbeständiges Gehäuse
- schwenkbare Kranösen und seitliche Tragegriffe für ein einfaches Umsetzen
- Rohrbegleitheizung (optional) für niedrige Umgebungstemperaturen
- zusätzliche Isolierung (optional) zur frostsicheren Ummantelung der Leitungen
- abschließbar, um Wasserdiebstahl zu erschweren
- individuelle Bestückung möglich



Baureihe MZW2...

Maße: BxTxH = 710x360x1270mm

Bestückungsbeispiel:

Wasserzähler
Isolierung
Rohrbegleitheizung
1 Hahn mit Systemtrenner
3 Freiflusshähne

MZW2501300



Baureihe MZW2...

Maße: BxTxH = 710x360x1270mm

Bestückungsbeispiel:

Wasserzähler
Isolierung
Rohrbegleitheizung
1 Hahn mit Systemtrenner
5 Standardhähne
2 Freiflusshähne

MZW2551200



Baureihe MZW2...

Maße: BxTxH = 710x360x1270mm

Bestückungsbeispiel:






Isolierung
Rohrbegleitheizung
9 Standardhähne
Farbe weiß

MZW2690002

Wasserverteiler MZW3

- kostengünstige und praktische Wasserverteilung
- DN32 Verrohrung aus Edelstahl mit Press-fitting (M-Kontur)
- witterungsbeständiges Gehäuse
- schwenkbare Kranösen und seitliche Tragegriffe für ein einfaches Umsetzen
- Variabilität der Leitungs- und Heizungslänge erlaubt elektrischen Anschluss vor Ort
- innenliegende Heizung ist jederzeit nachträglich nachrüstbar.
- abschließbar, um Wasserdiebstahl zu erschweren
- Maße: BxTxH = 710x360x935mm



Artikelnummer	Ausführung Entnahmestellen			Anschluss innenliegendes Heizband	
	Standardhahn	Hahn mit Systemtrenner	Freiflussventil	Anschluss über Frostschutzthermostat*	Anschluss über Anbaugerätestecker CEE 16/3p*
MZW3030000					
MZW3003000	3	3			
MZW3000300			3		
MZW3730000	3				1
MZW3703000		3			1
MZW3700300			3		1
MZW3830000	3			1	
MZW3803000		3		1	
MZW3800300			3	1	
MZW99990002	innenliegendes Heizband (10W/m)				

* Bitte das Heizband in der gewünschten Länge anfragen/bestellen.

PCE

Connection
to the future



MERZ GmbH

Kernerstraße 15 | DE-74405 Gaildorf

TEL +49 7971 252-0

info@merz-elektro.de

www.merz-elektro.de

PCE

PC Electric GesmbH

Diesseits 145 | 4973 St. Martin im Innkreis

TEL +43 7751 61220

office@pcelectric.at

www.pcelectric.at

098335

Version 07/2024

Technische Änderungen sowie
eventuelle Druckfehler vorbehalten.

