

PCE

Connection
to the future



Industriesteckgeräte

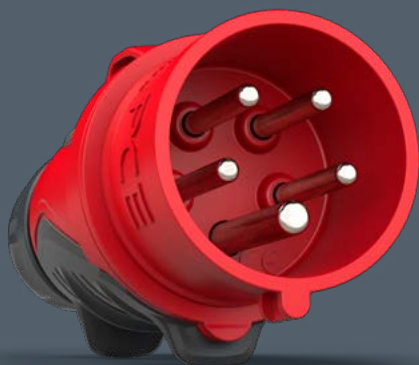
Produktübersicht

MADE IN AUSTRIA



PCE

Connection
to the future



PCE ist eines der weltweit führenden Unternehmen im Bereich der Entwicklung und Produktion von Industriesteckvorrichtungen mit einer Exportquote von über 80%! Seit der Produktion der ersten CEE-Steckvorrichtungen im Jahr 1973 hat sich die Firma kontinuierlich weiterentwickelt und zu einer internationalen Unternehmensgruppe formiert.

Wir bieten eine breite Palette hochwertiger Produkte für verschiedenste Anwendungsbereiche in der Elektroinstallation an. Das verfügbare Sortiment wird laufend ergänzt und umfasst derzeit über 23.000 Artikel. Zusätzlich zu den Standardprodukten können auf modernen Spritzguss- und Metallbearbeitungsanlagen innerhalb weniger Tage auch kundenspezifische Konfigurationen gefertigt werden.

Hohes Qualitätsniveau (ISO 9001:2015), Flexibilität und ständige Innovationsbereitschaft zählen zu den wichtigsten Erfolgsfaktoren unserer kundenorientierten Strategie. Schnelligkeit ist dabei oberstes Gebot! Rasche Lieferzeiten und Termintreue durch rationelle Fertigungsmethoden und unkomplizierte Auftragsabwicklung werden von unseren Kunden seit Jahren geschätzt und haben für uns einen dementsprechend hohen Stellenwert.

Laufende Innovationstätigkeit in Bezug auf Produkt und Verfahren machen PCE zum kompetenten Partner für den professionellen Einsatz von Industriesteckvorrichtungen in der Elektroinstallation!

CEE-Stecker und Gerätestecker

Ampere	Pole	110V~	230V~	400V~	>50V Sonstige
		50/60Hz 4h	50/60Hz 3p=6h 4p+5p=9h	50/60Hz 3p=9h 4p+5p=6h	1h
		Best.Nr.	Best.Nr.	Best.Nr.	Best.Nr.
16	3	013-4	013-6	013-9	013-1
16	4	014-4	014-9	014-6	014-1
16	5	015-4	015-9	015-6	015-1
32	3	023-4	023-6	023-9	023-1
32	4	024-4	024-9	024-6	024-1
32	5	025-4	025-9	025-6	025-1

Stecker IP44 SHARK

- mit Schraubklemmen
- Kontakte: Messing

IP44



16	3	013-4TT	013-6TT	013-9TT	
16	4	014-4TT	014-9TT	014-6TT	
16	5	015-4TT	015-9TT	015-6TT	
32	3	023-4TT	023-6TT	023-9TT	
32	4	024-4TT	024-9TT	024-6TT	
32	5	025-4TT	025-9TT	025-6TT	

Stecker IP44 SHARK TT

- schraublose Anschluss-technik
- Kontakte: Messing

IP44

TURBO Reliably
TERMINALS



16	3	0132-4	0132-6	0132-9	0132-1
16	4	0142-4	0142-9	0142-6	0142-1
16	5	0152-4	0152-9	0152-6	0152-1
32	3	0232-4	0232-6	0232-9	0232-1
32	4	0242-4	0242-9	0242-6	0242-1
32	5	0252-4	0252-9	0252-6	0252-1

Stecker IP67 SHARK

- mit Schraubklemmen
- Kontakte: Messing

IP66/67



16	3	0132-4TT	0132-6TT	0132-9TT	
16	4	0142-4TT	0142-9TT	0142-6TT	
16	5	0152-4TT	0152-9TT	0152-6TT	
32	3	0232-4TT	0232-6TT	0232-9TT	
32	4	0242-4TT	0242-9TT	0242-6TT	
32	5	0252-4TT	0252-9TT	0252-6TT	

Stecker IP67 SHARK TT

- schraublose Anschluss-technik
- Kontakte: Messing

IP66/67

TURBO Reliably
TERMINALS



63	3	033-4	033-6	033-9	033-1
63	4	034-4	034-9	034-6	034-1
63	5	035-4	035-9	035-6	035-1
125	3	043-4	043-6	043-9	043-1
125	4	044-4	044-9	044-6	044-1
125	5	045-4	045-9	045-6	045-1

Stecker IP66/67 POWER TWIST

- Rahmenklemme mit Schrauben
- Kontakte: Messing vernickelt
- mit Pilotkontakt

IP66/67

POWER
TWIST



16	3	8013-4	8013-6	8013-9	8013-1
16	4	8014-4	8014-9	8014-6	8014-1
16	5	8015-4	8015-9	8015-6	8015-1
32	3	8023-4	8023-6	8023-9	8023-1
32	4	8024-4	8024-9	8024-6	8024-1
32	5	8025-4	8025-9	8025-6	8025-1

Winkelstecker IP44 TWIST

- mit Schraubklemmen
- Kontakte: Messing

IP44 (IP67 auf Anfrage)



16	3	8013-4TT	8013-6TT	8013-9TT	
16	4	8014-4TT	8014-9TT	8014-6TT	
16	5	8015-4TT	8015-9TT	8015-6TT	
32	3	8023-4TT	8023-6TT	8023-9TT	
32	4	8024-4TT	8024-9TT	8024-6TT	
32	5	8025-4TT	8025-9TT	8025-6TT	

Winkelstecker IP44 TWIST TT

- schraublose Anschluss-technik
- Kontakte: Messing

IP44 (IP67 auf Anfrage)

TURBO Reliably
TERMINALS



16	4		7014-9	7014-6	IP44
16	4		70142-9	70142-6	IP66/67
16	5			7015-6	IP44
16	5			70152-6	IP66/67
32	4		7024-9	7024-6	IP44
32	4		70242-9	70242-6	IP66/67
32	5			7025-6	IP44
32	5			70252-6	IP66/67

Phasenwender Stecker IP44 SHARK

- mit Schraubklemmen
- Kontakte: Messing vernickelt

IP44, IP66/67



CEE Stecker und Kupplungen

Stecker IP44/54 GRIP

- mit Schraubklemmen
- Gehäusematerial 2K (PA6/TPE)
- Kontakte: Messing



IP44/54

Ampere	Pole	110V~	230V~	400V~
		50/60Hz 4h	50/60Hz 3p=6h 4p+5p=9h	50/60Hz 3p=9h 4p+5p=6h
		Best.Nr.	Best.Nr.	Best.Nr.
16	5	0153-4	0153-9	0153-6
32	5	0253-4	0253-9	0253-6

Stecker IP44/54 GRIP TT

- schraublose Anschluss technik
- Gehäusematerial 2K (PA6/TPE)
- Kontakte: Messing

TURBO click
TERMINAL



IP44/54

16	5	0153-4TT	0153-9TT	0153-6TT
32	5	0253-4TT	0253-9TT	0253-6TT

Kupplungsteckdose IP44/54 GRIP

- mit Schraubklemmen
- Gehäusematerial 2K (PA6/TPE)
- Kontakte: Messing



IP44/54

16	5	2153-4	2153-9	2153-6
32	5	2253-4	2253-9	2253-6

Kupplungsteckdose IP44/54 GRIP TT

- schraublose Anschluss technik
- Gehäusematerial 2K (PA6/TPE)
- Kontakte: Messing

TURBO click
TERMINAL



IP44/54

16	5	2153-4TT	2153-9TT	2153-6TT
32	5	2253-4TT	2253-9TT	2253-6TT

Phasenwender Stecker IP44/54 GRIP

- mit Schraubklemmen
- Gehäusematerial 2K (PA6/TPE)
- Kontakte: vernickelt



IP44/54

16	5			70153-6
32	5			70253-6

Phasenwender Stecker IP44/54 GRIP TT

- L1, N, PE = schraublose Anschluss technik
- L2, L3 = Schraubklemmen
- Gehäusematerial 2K (PA6/TPE)
- Kontakte: vernickelt

TURBO click
TERMINAL



IP44/54

16	5			70153-6TT
32	5			70253-6TT

Zentrale Kabeleinführung
Überwurfmutter mit innenliegender
Zugentlastung für alle Kabeltypen,
werkzeuglos und verliersicher

Deckelbetätigung
ergonomisch optimiert für
bequeme Ein-Hand-Bedienung

Neuartige Haltevorrichtung
mit integrierter Haltenut, vielseitig nutzbar



Gummierter Griffbereich
(2K) ergonomisch perfekt geformt für sicheren Halt

Mehr-Rampen-Verschlussystem
mit bewährter Öffnungsmechanik

Erhöhte Schutzlaschen
für sicheres Handling beim Stecken und Ziehen

Ampere	Pole	110V~	230V~	400V~	>50V Sonstige
		50/60Hz 4h	50/60Hz 3p=6h 4p+5p=9h	50/60Hz 3p=9h 4p+5p=6h	1h
		Best.Nr.	Best.Nr.	Best.Nr.	Best.Nr.
16	3	513-4	513-6	513-9	513-1
16	4	514-4	514-9	514-6	514-1
16	5	515-4	515-9	515-6	515-1
32	3	523-4	523-6	523-9	523-1
32	4	524-4	524-9	524-6	524-1
32	5	525-4	525-9	525-6	525-1

Wandgerätestecker IP44

- mit Schraubklemmen
- Leitungseinführung von oben (M25) oder hinten

IP44 (IP67 auf Anfrage)



16	3	9513-4	9513-6	9513-9	9513-1
16	4	9514-4	9514-9	9514-6	9514-1
16	5	9515-4	9515-9	9515-6	9515-1
32	3	9523-4	9523-6	9523-9	9523-1
32	4	9524-4	9524-9	9524-6	9524-1
32	5	9525-4	9525-9	9525-6	9525-1

Wandgerätestecker IP44

- mit Schraubklemmen
- durchschleifbar
- Leitungseinführung oben, 2x unten oder hinten (M25)

IP44



63	3	533-4	533-6	533-9	533-1
63	4	534-4	534-9	534-6	534-1
63	5	535-4	535-9	535-6	535-1

Wandgerätestecker IP66/67 POWER TWIST

- Leitungseinführung oben, unten oder hinten (1xM40, 2xM32)
- vernickelte Kontakte mit Pilotkontakt
- Wasserschutzkappe und Verschraubung als Zubehör erhältlich

IP66/67

POWER TWIST



125	3	543-4	543-6	543-9	543-1
125	4	544-4	544-9	544-6	544-1
125	5	545-4	545-9	545-6	545-1

Wandgerätestecker IP66/67 POWER TWIST

- Leitungseinführung oben, unten oder hinten (1xM63, 2xØ40)
- vernickelte Kontakte mit Pilotkontakt
- Wasserschutzkappe und Verschraubung als Zubehör erhältlich

IP66/67

POWER TWIST



Flansch: 70x70; Lochabstand 56x56

16	3	613-4	613-6	613-9	613-1
16	4	614-4	614-9	614-6	614-1
16	5	615-4	615-9	615-6	615-1
32	3	623-4	623-6	623-9	623-1
32	4	624-4	624-9	624-6	624-1
32	5	625-4	625-9	625-6	625-1

Anbaugerätestecker gerade IP44

- mit Schraubklemmen

IP44

weitere Flanschmaße, schraublose Anschlussklemmen oder IP67 auf Anfrage



Flansch: 100x100; Lochabstand 80x80

63	3	633-4	633-6	633-9	633-1
63	4	634-4	634-9	634-6	634-1
63	5	635-4	635-9	635-6	635-1

Anbaugerätestecker gerade IP66/67 POWER TWIST

- vernickelte Kontakte mit Pilotkontakt
- Wasserschutzkappe als Zubehör erhältlich

IP66/67 (IP44 auf Anfrage)

POWER TWIST



Flansch: 120x120; Lochabstand 100x100

125	3	643-4	643-6	643-9	643-1
125	4	644-4	644-9	644-6	644-1
125	5	645-4	645-9	645-6	645-1

Flansch: 100x112; Lochabstand 80x88

63	3	733-4	733-6	733-9	733-1
63	4	734-4	734-9	734-6	734-1
63	5	735-4	735-9	735-6	735-1

Anbaugerätestecker schräg IP66/67 POWER TWIST

- vernickelte Kontakte mit Pilotkontakt
- Wasserschutzkappe als Zubehör erhältlich

IP66/67

POWER TWIST



Flansch: 120x130; Lochabstand 100x108

125	3	743-4	743-6	743-9	743-1
125	4	744-4	744-9	744-6	744-1
125	5	745-4	745-9	745-6	745-1

16	3	77713-4	77713-6	77713-9	77713-1
16	4	77714-4	77714-9	77714-6	77714-1
16	5	77715-4	77715-9	77715-6	77715-1
32	3	77723-4	77723-6	77723-9	77723-1
32	4	77724-4	77724-9	77724-6	77724-1
32	5	77725-4	77725-9	77725-6	77725-1

Anbaugerätestecker Winkel IP44 TWIST

- mit Schraubklemmen

IP44 (IP67 auf Anfrage)



CEE-Kupplungen und Steckdosen

Kupplungssteckdose IP44 **SHARK**

- mit Schraubklemmen
- Kontakte: Messing

IP44



Ampere	Pole	110V~	230V~	400V~	>50V Sonstige
		50/60Hz 4h	50/60Hz 3p=6h 4p+5p=9h	50/60Hz 3p=9h 4p+5p=6h	1h
		Best.Nr.	Best.Nr.	Best.Nr.	Best.Nr.
16	3	213-4	213-6	213-9	213-1
16	4	214-4	214-9	214-6	214-1
16	5	215-4	215-9	215-6	215-1
32	3	223-4	223-6	223-9	223-1
32	4	224-4	224-9	224-6	224-1
32	5	225-4	225-9	225-6	225-1

Kupplungssteckdose IP44 **SHARK TT**

- schraublose Anschluss-technik
- Kontakte: Messing

IP44



16	3	213-4TT	213-6TT	213-9TT	
16	4	214-4TT	214-9TT	214-6TT	
16	5	215-4TT	215-9TT	215-6TT	
32	3	223-4TT	223-6TT	223-9TT	
32	4	224-4TT	224-9TT	224-6TT	
32	5	225-4TT	225-9TT	225-6TT	

Kupplungssteckdose IP66/67 **SHARK**

- mit Schraubklemmen
- Kontakte: Messing

IP66/67



16	3	2132-4	2132-6	2132-9	2132-1
16	4	2142-4	2142-9	2142-6	2142-1
16	5	2152-4	2152-9	2152-6	2152-1
32	3	2232-4	2232-6	2232-9	2232-1
32	4	2242-4	2242-9	2242-6	2242-1
32	5	2252-4	2252-9	2252-6	2252-1

Kupplungssteckdose IP66/67 **SHARK TT**

- schraublose Anschluss-technik
- Kontakte: Messing

IP66/67



16	3	2132-4TT	2132-6TT	2132-9TT	
16	4	2142-4TT	2142-9TT	2142-6TT	
16	5	2152-4TT	2152-9TT	2152-6TT	
32	3	2232-4TT	2232-6TT	2232-9TT	
32	4	2242-4TT	2242-9TT	2242-6TT	
32	5	2252-4TT	2252-9TT	2252-6TT	

Kupplungssteckdose IP66/67 **POWER TWIST**

- Rahmenklemme mit Schrauben
- mit Lamellenkontakt

IP66/67



63	3	233-4	233-6	233-9	233-1
63	4	234-4	234-9	234-6	234-1
63	5	235-4	235-9	235-6	235-1
125	3	243-4	243-6	243-9	243-1
125	4	244-4	244-9	244-6	244-1
125	5	245-4	245-9	245-6	245-1

Wandsteckdose IP44

- mit Schraubklemmen
- Leitungseinführung von oben oder hinten

IP44



16	3	113-4	113-6	113-9	113-1
16	4	114-4	114-9	114-6	114-1
16	5	115-4	115-9	115-6	115-1
32	3	123-4	123-6	123-9	123-1
32	4	124-4	124-9	124-6	124-1
32	5	125-4	125-9	125-6	125-1

Wandsteckdose IP44 **TT**

- schraublose Anschluss-technik
- Leitungseinführung von oben oder hinten

IP44



16	3	113-4TT	113-6TT	113-9TT	
16	4	114-4TT	114-9TT	114-6TT	
16	5	115-4TT	115-9TT	115-6TT	
32	3	123-4TT	123-6TT	123-9TT	
32	4	124-4TT	124-9TT	124-6TT	
32	5	125-4TT	125-9TT	125-6TT	

Wandsteckdose IP67

- mit Schraubklemmen
- Leitungseinführung von oben oder hinten

IP67



16	3	1132-4	1132-6	1132-9	1132-1
16	4	1142-4	1142-9	1142-6	1142-1
16	5	1152-4	1152-9	1152-6	1152-1
32	3	1232-4	1232-6	1232-9	1232-1
32	4	1242-4	1242-9	1242-6	1242-1
32	5	1252-4	1252-9	1252-6	1252-1

Ampere	Pole	110V~	230V~	400V~	>50V
		50/60Hz 4h	50/60Hz 3p=6h 4p+5p=9h	50/60Hz 3p=9h 4p+5p=6h	1h
		Best.Nr.	Best.Nr.	Best.Nr.	Best.Nr.
63	3	133-4	133-6	133-9	133-1
63	4	134-4	134-9	134-6	134-1
63	5	135-4	135-9	135-6	135-1

Wandsteckdose IP66/67 POWER TWIST

- Leitungseinführung von oben, unten oder hinten (1xM40, 2xM32)
- mit Lamellenkontakt
- für Ausführung mit Pilotkontakt fügen Sie eine „5“ ein. z.B.: 1335-6

POWER TWIST



IP66/67

63	3	1337-4	1337-6	1337-9	1337-1
63	4	1347-4	1347-9	1347-6	1347-1
63	5	1357-4	1357-9	1357-6	1357-1
125	3	143-4	143-6	143-9	143-1
125	4	144-4	144-9	144-6	144-1
125	5	145-4	145-9	145-6	145-1

Wandsteckdose IP66/67 POWER TWIST

- Leitungseinführung von oben, unten oder hinten
- mit Lamellenkontakt
- für Ausführung mit Pilotkontakt fügen Sie eine „5“ ein. z.B.: 1335-6

POWER TWIST



IP66/67

16	3		9213-6		
16	4		9214-9	9214-6	
16	5			9215-6	
32	3		9223-6		
32	4			9224-6	
32	5			9225-6	

Wandsteckdose COMBO IP44

- mit integrierter Schutzkontaktsteckdose*, Anschlussklemmen bis 10mm², fertig verdrahtet
- Ausführung 32A mit Gerätesicherung für Schutzkontaktsteckdose

IP44

* nach österr./deutsch. Norm, andere Ausführungen auf Anfrage



Flansch: 75x75; Lochabstand 60x60

16	3	313-4f7	313-6f7	313-9f7	313-1f7
16	4	314-4f7	314-9f7	314-6f7	314-1f7
16	5	315-4f7	315-9f7	315-6f7	315-1f7
32	3	323-4f7	323-6f7	323-9f7	323-1f7
32	4	324-4f7	324-9f7	324-6f7	324-1f7
32	5	325-4f7	325-9f7	325-6f7	325-1f7

Anbausteckdose gerade IP44

- mit Schraubklemmen
- weitere Flanschgrößen auf Anfrage

IP44

IP44/IP54 (16A 3p, 16A 5p, 32A 5p)



Flansch: 75x75; Lochabstand 60x60

16	3	313-4TTf7	313-6TTf7	313-9TTf7	
16	4	314-4TTf7	314-9TTf7	314-6TTf7	
16	5	315-4TTf7	315-9TTf7	315-6TTf7	
32	3	323-4TTf7	323-6TTf7	323-9TTf7	
32	4	324-4TTf7	324-9TTf7	324-6TTf7	
32	5	325-4TTf7	325-9TTf7	325-6TTf7	

Anbausteckdose gerade IP44 TT

- schraublose Anschluss technik
- weitere Flanschgrößen auf Anfrage

IP44

IP44/IP54 (16A 3p, 16A 5p, 32A 5p)

TURBOclick
TERMINAL



Flansch: 75x75; Lochabstand 60x60

16	3	3132-4	3132-6	3132-9	3132-1
16	4	3142-4	3142-9	3142-6	3142-1
16	5	3152-4	3152-9	3152-6	3152-1
32	3	3232-4	3232-6	3232-9	3232-1
32	4	3242-4	3242-9	3242-6	3242-1
32	5	3252-4	3252-9	3252-6	3252-1

Anbausteckdose gerade IP67

- mit Schraubklemmen
- weitere Flanschgrößen auf Anfrage

IP67



Flansch: 75x75; Lochabstand 60x60

16	3	3132-4TT	3132-6TT	3132-9TT	
16	4	3142-4TT	3142-9TT	3142-6TT	
16	5	3152-4TT	3152-9TT	3152-6TT	
32	3	3232-4TT	3232-6TT	3232-9TT	
32	4	3242-4TT	3242-9TT	3242-6TT	
32	5	3252-4TT	3252-9TT	3252-6TT	

Anbausteckdose gerade IP67 TT

- schraublose Anschluss technik
- weitere Flanschgrößen auf Anfrage

IP67

TURBOclick
TERMINAL



Flansch: 100x100; Lochabstand 80x80

63	3	333-4	333-6	333-9	333-1
63	4	334-4	334-9	334-6	334-1
63	5	335-4	335-9	335-6	335-1

Anbausteckdose gerade IP66/67 POWER TWIST

- mit Lamellenkontakt
- für Ausführung mit Pilotkontakt fügen Sie eine „5“ ein. z.B.: 3355-6
- weitere Flanschgrößen auf Anfrage

IP66/67

POWER TWIST



CEE-Steckdosen

Anbausteckdose schräg IP44

- mit Schraubklemmen
- weitere Flanschgrößen auf Anfrage

IP44
IP44/IP54 (16A 3p, 16A 5p, 32A 5p)



Ampere	Pole	110V~	230V~	400V~	>50V Sonstige
		50/60Hz 4h	50/60Hz 3p=6h 4p+5p=9h	50/60Hz 3p=9h 4p+5p=6h	1h
		Best.Nr.	Best.Nr.	Best.Nr.	Best.Nr.

Flansch: 80x97; Lochabstand 60x73

16	3	413-4f8	413-6f8	413-9f8	413-1f8
16	4	414-4f8	414-9f8	414-6f8	414-1f8
16	5	415-4	415-9	415-6	415-1
32	3	423-4	423-6	423-9	423-1
32	4	424-4	424-9	424-6	424-1
32	5	425-4	425-9	425-6	425-1

Anbausteckdose schräg IP44

TT

- schraublose Anschluss technik
- weitere Flanschgrößen auf Anfrage

IP44
IP44/IP54 (16A 3p, 16A 5p, 32A 5p)



TURBO TERMINAL

Flansch: 80x97; Lochabstand 60x73

16	3	413-4TTf8	413-6TTf8	413-9TTf8	
16	4	414-4TTf8	414-9TTf8	414-6TTf8	
16	5	415-4TT	415-9TT	415-6TT	
32	3	423-4TT	423-6TT	423-9TT	
32	4	424-4TT	424-9TT	424-6TT	
32	5	425-4TT	425-9TT	425-6TT	

Anbausteckdose schräg IP67

- mit Schraubklemmen
- weitere Flanschgrößen auf Anfrage

IP67



Flansch: 80x97; Lochabstand 60x73

16	3	4132-4f8	4132-6f8	4132-9f8	4132-1f8
16	4	4142-4f8	4142-9f8	4142-6f8	4142-1f8
16	5	4152-4f78	4152-9f78	4152-6f78	4152-1f78
32	3	4232-4f78	4232-6f78	4232-9f78	4232-1f78
32	4	4242-4f78	4242-9f78	4242-6f78	4242-1f78
32	5	4252-4f78	4252-9f78	4252-6f78	4252-1f78

Anbausteckdose schräg IP67

POWER TWIST

- Rahmenklemme mit Schrauben
- weitere Flanschgrößen auf Anfrage

IP66/67



POWER TWIST

Flansch: 100x112; Lochabstand 80x88

63	3	433-4	433-6	433-9	433-1
63	4	434-4	434-9	434-6	434-1
63	5	435-4	435-9	435-6	435-1

Flansch: 120x130; Lochabstand 100x108

125	3	443-4	443-6	443-9	443-1
125	4	444-4	444-9	444-6	444-1
125	5	445-4	445-9	445-6	445-1

Motorschutzstecker

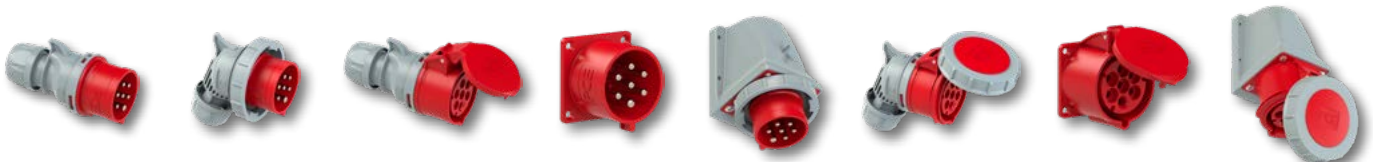


Anwendungsgebiete:

Rührwerke: Mobile Mischanlagen (Baustellenmaschinen)
Pumpen: Tauchpumpen, mobile Pumpenanlagen, Baupumpen, Wasserpumpen,...
Gebläse: Heulüfter, Ventilatoren, Gebläse für Raumb- und Entlüftungen,...
Kompressoren: Atemluftkompressoren, mobile Kompressoren,...

Förderanlagen: Rollen- und Kettenförderer, Bandförderanlagen,...
Kreissägen: div. Baumaschinen, Handwerkzeug,...
Absaugungen: Mobiler Laborbedarf, Rauchabzüge,...
Industriemotoren

CEE Steckvorrichtungen 7-polig 16A und 32A, IP44/54 und IP66/67



Schutzkontakt-Steckvorrichtungen

TAURUS²
Der Schutzkontaktstecker

2x8 FARB-VARIANTEN



- nach österr./deutsch. System
- 2-fach Schutzleitersystem (österr./deutsch. und franz./belg. System)

Stecker IP54



Gummi
Einsatz: PA6

0511-sr

0521-sr



Vollgummi
Einsatz: TPE

0512-sr

0522-sr

Winkelstecker IP44



Gummi
Einsatz: PA6

05811-s

Vollgummi
Einsatz: TPE

05812-s

TAURUS²
Der Schutzkontaktstecker

Kupplung IP20



Gummi
Einsatz: PA6

2510-sr

2510-src

2410-sr

2410-src



Vollgummi
Einsatz: TPE

2520-sr

Kupplung IP54



Gummi
Einsatz: PA6

2511-sr

2511-src

2411-sr

2411-src

Vollgummi
Einsatz: TPE

2521-sr

Gummi
Einsatz: PA6

2512-sr

2512-src

2412-srw

2412-srcrw

Vollgummi
Einsatz: TPE

2522-sr

- österr./deutsch. System

- österr./deutsch. System mit Shutter

- franz./belg. System

- franz./belg. System mit Shutter

TOPTAURUS²
Der Schutzkontaktstecker



LED Kupplungen optional mit LED-Spannungsanzeige

6 FARB-VARIANTEN

- 2-fach Schutzleitersystem (österr./deutsch. und franz./belg. System)

- nach österr./deutsch. System

- nach franz./belg. System

- mit Shutter (österr./deutsch. System)

- mit Shutter (franz./belg. System)

- mit LED Spannungsanzeige (österr./deutsch. System)

- mit LED Spannungsanzeige (franz./belg. System)

- mit Shutter und LED Spannungsanzeige (österr./deutsch. System)

- mit Shutter und LED Spannungsanzeige (franz./belg. System)

Stecker IP54



PA6
2K gummiert

05721-sr

Kupplung IP20



PA6
2K gummiert

25710-sr

25710-src

25730-sr

25730-src

Kupplung IP54



PA6
2K gummiert

25711-sr

24711-sr

25711-src

24711-src

25731-sr

24731-sr

25731-src

24731-src

PA6
2K gummiert

25712-sr

24712-sr

25712-src

24712-src

25732-sr

24732-sr

25732-src

24732-src

2-Wegekupplung IP44

mit Klappdeckel



Polyamid (PA6)

25212-r

25212-rc

3-Wegekupplung IP44

mit Deckelband



Polyamid (PA6)

253711-sr

253711-src

Polyamid (PA6)

253711-sr5

mit 5-poliger Anschlussklemme

243711-sr5

243711-src5

- österr./deutsch. System

- österr./deutsch. System mit Shutter

- franz./belg. System

- franz./belg. System mit Shutter

3-Wegekupplung IP44

mit Klappdeckel



Gummi (TPE)

253822-sr

253822-sr5



Gummi (TPE) mit LED-Anzeige

253822-sr5

mit 5-poliger Anschlussklemme

253842-sr

Schutzkontaktsteckdosen

Druckwasserdichte Schutzkontaktsteckvorrichtungen IP66/68

NAUTILUS

auch in bronze-grün erhältlich

- mit zwei Erdungssystemen (österr./deutsch. und franz./belg. System)
- österr./deutsch. System
- franz./belg. System

Stecker IP66/68 mit Schutzkappe



20051-b

Kupplung IP66/68 mit Deckel



ohne Shutter

20251-b

20241-b

mit Shutter

20251-bc

20241-bc

NAUTILUS

Druckwasserdichte Schutzkontaktsteckdose IP66/68

- 16A, 3p (2p+E) mit Schraubkontakt
- rückwärtiger Anschluss
- auch in bronze-grün erhältlich

- österr./deutsch. System mit Shutter
- franz./belg. System mit Shutter



Flansch 75x75mm
4-Punkt Befestigung mit Klappdeckel

20352-8b
20352-8bc

20342-8b
20342-8bc



Flansch 75x75mm
4-Punkt Befestigung mit Deckelband

20351-8b
20351-8bc

20341-8b
20341-8bc



Flansch oval
2-Punkt Befestigung mit Deckelband

20351-9b
20351-9bc

20341-9b
20341-9bc

Schutzkontaktsteckdose IP20

- 16A, 3p (2p+E) mit Schraubkontakt
- seitlicher Anschluss
- *mit Shutter



österr./deutsch. System

10584-0wsc*

franz./belg. System

10484-0ws

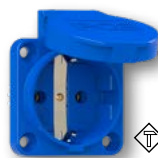
Schutzkontaktsteckdose IP54

- 16A, 3p (2p+E), Flansch 50x50mm

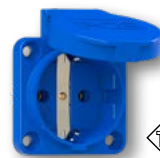
Weitere Farben für S-NOVA:



P-NOVA PLUS+



S-NOVA®



P-NOVA PLUS+



S-NOVA®



Schraubkontakt	schraubloser Kontakt	seitlicher Anschluss	rückwärtiger Anschluss	Shutter	Dichtrand*	österr./deutsch. System	franz./belg. System
✓		✓				1050-0bs	1040-0bs
✓		✓		✓		1050-0bsc	1040-0bsc
✓			✓			1050-0b	1040-0b
✓			✓	✓		1050-0bc	1040-0bc
✓			✓		✓	1050-0bw	105-0bw
	✓		✓			109-0b	108-0b
	✓		✓	✓		109-0bc	108-0bc
	✓		✓		✓	109-0bw	

* Schutzkontakt-Steckvorrichtungen für den ortsveränderlichen Einsatz unterliegen der Norm DIN VDE 0620-1:2010 und ÖVE/ÖNORM EA 8684-2-2:2010

Anbausteckdosen

- nach italienischer, dänischer, britischer, australischer und schweizer Norm
- Flansch 50x50mm
- mit Schraubkontakt



italienisches System IP54

1036-0s



dänisches System IP54

1030-0b



britisches System IP54

1020-5s



australisches System IP54

1037-0s



schweizer System IP55

1313-0bc (T13)
1323-0bc (T23)

Kleinspannung

Stecker IP44 TWIST

- mit Schraubklemmen
- vernickelte Kontakte

IP44



Stecker IP67 TWIST

- mit Schraubklemmen
- vernickelte Kontakte

IP67



Kupplungssteckdose IP44 TWIST

- mit Schraubklemmen
- vernickelte Kontakte

IP44



Kupplungssteckdose IP67 TWIST

- mit Schraubklemmen
- vernickelte Kontakte

IP67



Ampere	Pole	24V~	42V~	24/42V~	24/42V~	24/42V~	24/42V~	24/42V=	
		50/60Hz ohne Hilfsnase	50/60Hz 12h	100-200Hz 4h	300Hz 2h	400Hz 3h	401-500Hz 11h	DC 10h	
		Best.Nr.	Best.Nr.	Best.Nr.	Best.Nr.	Best.Nr.	Best.Nr.	Best.Nr.	
16	2	062v	082-12v	082-4v	082-2v	082-3v	082-11v	082-10v	
16	3	063v	083-12v	083-4v	083-2v	083-3v	083-11v	083-10v	
32	2	072v	092-12v	092-4v	092-2v	092-3v	092-11v	092-10v	
32	3	073v	093-12v	093-4v	093-2v	093-3v	093-11v	093-10v	

16	2	0622v	0822-12v	0822-4v	0822-2v	0822-3v	0822-11v	0822-10v
16	3	0632v	0832-12v	0832-4v	0832-2v	0832-3v	0832-11v	0832-10v
32	2	0722v	0922-12v	0922-4v	0922-2v	0922-3v	0922-11v	0922-10v
32	3	0732v	0932-12v	0932-4v	0932-2v	0932-3v	0932-11v	0932-10v

16	2	262v	282-12v	282-4v	282-2v	282-3v	282-11v	282-10v
16	3	263v	283-12v	283-4v	283-2v	283-3v	283-11v	283-10v
32	2	272v	292-12v	292-4v	292-2v	292-3v	292-11v	292-10v
32	3	273v	293-12v	293-4v	293-2v	293-3v	293-11v	293-10v

16	2	2622v	2822-12v	2822-4v	2822-2v	2822-3v	2822-11v	2822-10v
16	3	2632v	2832-12v	2832-4v	2832-2v	2832-3v	2832-11v	2832-10v
32	2	2722v	2922-12v	2922-4v	2922-2v	2922-3v	2922-11v	2922-10v
32	3	2732v	2932-12v	2932-4v	2932-2v	2932-3v	2932-11v	2932-10v

Flansch: 70x70; Lochabstand 56x56 weitere Flanschgrößen auf Anfrage!

16	2	362v	382-12v	382-4v	382-2v	382-3v	382-11v	382-10v
16	3	363v	383-12v	383-4v	383-2v	383-3v	383-11v	383-10v
32	2	372v	392-12v	392-4v	392-2v	392-3v	392-11v	392-10v
32	3	373v	393-12v	393-4v	393-2v	393-3v	393-11v	393-10v

Anbausteckdose gerade IP44/54

- mit Schraubklemmen
- vernickelte Kontakte

IP44/54



Flansch: 54x60; Lochabstand 44x44 weitere Flanschgrößen auf Anfrage!

16	2	3622f9v	3822-12f9v	3822-4f9v	3822-2f9v	3822-3f9v	3822-11f9v	3822-10f9v
16	3	3632f9v	3832-12f9v	3832-4f9v	3832-2f9v	3832-3f9v	3832-11f9v	3832-10f9v
32	2	3722f9v	3922-12f9v	3922-4f9v	3922-2f9v	3922-3f9v	3922-11f9v	3922-10f9v
32	3	3732f9v	3932-12f9v	3932-4f9v	3932-2f9v	3932-3f9v	3932-11f9v	3932-10f9v

Anbausteckdose gerade IP66/67

- mit Schraubklemmen
- vernickelte Kontakte

IP66/67



16	2	162v	182-12v	182-4v	182-2v	182-3v	182-11v	182-10v
16	3	163v	183-12v	183-4v	183-2v	183-3v	183-11v	183-10v
32	2	172v	192-12v	192-4v	192-2v	192-3v	192-11v	192-10v
32	3	173v	193-12v	193-4v	193-2v	193-3v	193-11v	193-10v

Wandsteckdose IP44

- mit Schraubklemmen
- vernickelte Kontakte
- Leitungseinführung
von oben oder hinten

IP44

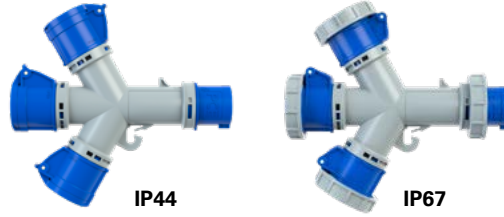


Mehrfachsteckdosen und Adapter

Mehrfachsteckdose

Eingang: 1 CEE-Stecker 16A 3p 230V
Ausgang: 3 CEE-Dosen 16A 3p 230V

- vernickelte Kontakte
- Exportausführung (Verwendung in Österreich und Deutschland nicht zulässig!)
- andere Ausführungen auf Anfrage

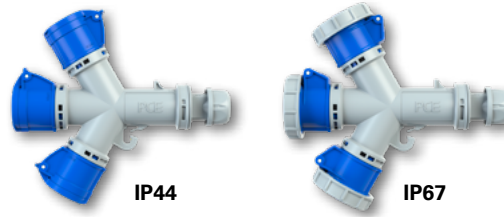


Ampere	Pole	Best.Nr.	Schutzart
16	3	9432000	IP44
16	3	9432001	IP67

Mehrfachsteckdose mit Kabelverschraubung

Eingang: 1 Twist Kabelverschraubung
Ausgang: 3 CEE-Dosen 16A 3p 230V

- vernickelte Kontakte
- andere Ausführungen auf Anfrage



16	3	9432006	IP44
16	3	9432007	IP67

Adapter - CEE-Stecker 16A 3p / Schutzkontaktsteckdose

Eingang: 1 CEE-Stecker 16A 3p 230V
Ausgang: 1 Schutzkontaktsteckdose 16A 250V

- auch mit franz./belg., dänischer und britischer Schutzkontaktsteckdosen erhältlich
- vernickelte Kontakte
- Exportausführung (Verwendung in Österreich und Deutschland nicht zulässig!)



16	3	9433100	IP44
----	---	---------	------

Adapter - CEE-Stecker 16A 5p / Schutzkontaktsteckdose

Eingang: 1 CEE-Stecker 16A 5p 400V
Ausgang: 1 Schutzkontaktsteckdose 16A 250V

- auch mit franz./belg., dänischer und britischer Schutzkontaktsteckdosen erhältlich
- vernickelte Kontakte
- Exportausführung (Verwendung in Österreich und Deutschland nicht zulässig!)



16	5	9433020	IP44
----	---	---------	------

USB Ladesteckdose 5V/2,1A, 2-fach, mit Netzteil

- 2 Stk. USB Typ A Anschlussbuchse zum gleichzeitigen Laden von 2 Endgeräten
- integrierter elektron. Kurzschluss- und Überlastschutz
- Eingang: 240V AC, 50/60Hz, 0,15A (ext. Vorsicherung 6A Charakteristik B notwendig)
- Ausgangsspannung: 2x 5V DC
- Leerlaufverbrauch: 0,3W max.
- Nennstrom: je Stecker 2,1A - mit integriertem Lastmanagement 2,1A max.
- Überspannungskategorie: II, Schutzklasse: II
- **IP54** spritzwassergeschützt (Deckel geschlossen) / **IP20** (Deckel geöffnet)



		U25050	IP54
--	--	--------	------

Datenanbaudose mit CAT 6_A RJ45 Modul

- Gehäusematerial: PA6, Farbe: gelb
- inkl. Gummidichtung mit Kabeleinlass
- **IP54** spritzwassergeschützt (Deckel geschlossen)
- CAT 6_A Keystone Modul, geschirmt, RJ45 auf LSA-Leisten, werkzeugfreie Installation, farbcodiert nach EIA/TIA 568 A&B



Datenanbaudose mit Klappdeckel (2xÖffnung)
inkl. 2xCAT 6_A RJ45 Modul

12k452-0e IP54

Datenanbaudose mit Klappdeckel (1xÖffnung) leer (ohne Modul)

11om-0e IP54

Einbaumodul Keystone CAT 6_A RJ45

093617

Aufputzdose mit Datenanbaudose

- Datenaufputzsteckdose 2xLAN mit Klappdeckel
- 2x CAT 6_A RJ45 Modul
- M25 Kabelverschraubung (2-fach 7mm)
- IP54 (Deckel geschlossen, ohne gestecktem Kabel)



verkehrsweiß	86312k452	IP54
--------------	------------------	------

Ampere	Pole	110V~	230V~	400V~	380V~
		50/60Hz 4h Best.Nr.	50/60Hz 3p=6h 4p+5p=9h Best.Nr.	50/60Hz 3p=9h 4p+5p=6h Best.Nr.	50Hz 3h Container Best.Nr.
16	3	6013-4	6013-6	6013-9	
16	4	6014-4	6014-9	6014-6	
16	5	6015-4	6015-9	6015-6	
32	3	6023-4	6023-6	6023-9	
32	4	6024-4	6024-9	6024-6	
32	5	6025-4	6025-9	6025-6	

Abschaltbare Wanddosen

Abschaltbare Anbaudose Kompaktserie

- mit Schraubklemmen
- Gehäusematerial: PA6
- vernickelte Kontakte
- mechanisch verriegelt

IP44/54



16	3	60132-4	60132-6	60132-9	
16	4	60142-4	60142-9	60142-6	
16	5	60152-4	60152-9	60152-6	
32	3	60232-4	60232-6	60232-9	
32	4	60242-4	60242-9	60242-6	60242-3
32	5	60252-4	60252-9	60252-6	

Abschaltbare Anbaudose Kompaktserie

- mit Schraubklemmen
- Gehäusematerial: PA6
- vernickelte Kontakte
- mechanisch verriegelt

IP67



16	3	6113-4	6113-6	6113-9	
16	4	6114-4	6114-9	6114-6	
16	5	6115-4	6115-9	6115-6	
32	3	6123-4	6123-6	6123-9	
32	4	6124-4	6124-9	6124-6	
32	5	6125-4	6125-9	6125-6	

Abschaltbare Wanddose Kompaktserie

- mit Schraubklemmen
- Gehäusematerial: PA6 + PC/ABS
- vernickelte Kontakte
- mechanisch verriegelt
- Leitungseinführung hinten

IP44/54



16	3	61132-4	61132-6	61132-9	
16	4	61142-4	61142-9	61142-6	
16	5	61152-4	61152-9	61152-6	
32	3	61232-4	61232-6	61232-9	
32	4	61242-4	61242-9	61242-6	61242-3
32	5	61252-4	61252-9	61252-6	

Abschaltbare Wanddose Kompaktserie

- mit Schraubklemmen
- Gehäusematerial: PA6 + PC/ABS
- vernickelte Kontakte
- mechanisch verriegelt
- Leitungseinführung hinten

IP67




16	3	7513-4	7513-6	7513-9	
16	4	7514-4	7514-9	7514-6	
16	5	7515-4	7515-9	7515-6	
32	3	7523-4	7523-6	7523-9	
32	4	7524-4	7524-9	7524-6	
32	5	7525-4	7525-9	7525-6	

Abschaltbare Wanddose

- mit Schraubklemmen
- Gehäusematerial: PC/ABS
- vernickelte Kontakte
- mechanisch verriegelt
- Leitungseinführung von oben, unten oder hinten

IP44/54



16	3	75132-4	75132-6	75132-9	
16	4	75142-4	75142-9	75142-6	
16	5	75152-4	75152-9	75152-6	
32	3	75232-4	75232-6	75232-9	
32	4	75242-4	75242-9	75242-6	
32	5	75252-4	75252-9	75252-6	

Abschaltbare Wanddose

- mit Schraubklemmen
- Gehäusematerial: PC/ABS
- vernickelte Kontakte
- mechanisch verriegelt
- Leitungseinführung von oben, unten oder hinten

IP66/67



63	3	75332-4	75332-6	75332-9	
63	4	75342-4	75342-9	75342-6	
63	5	75352-4	75352-9	75352-6	

Abschaltbare Wanddose

- mit Schraubklemmen
- Gehäusematerial: PC/ABS
- Kontakte: Messing mit Lamellenkontakt CuBe
- mechanisch verriegelt
- Leitungseinführung von oben, unten oder hinten
- Gehäuse um 180° drehbar

IP66/67



125	3	9755090	9755102	9755091	
125	4	9755095	9755096	9755099	
125	5	9755104	9755105	9755100	

Abschaltbare Wanddose

- HxBxT = 520x222x155mm
- Rahmenklemme mit Schrauben
- Gehäusematerial: PC/ABS
- Kontakte: Messing mit Lamellenkontakt CuBe
- mechanisch verriegelt
- Leitungseinführung von oben

IP67



Veranstaltungstechnik

Schutzkontaktstecker gummiert

- schraublose zentrische Zugentlastung
- zweifach Erdungssystem
- Einsatz: Gummi



IP54 **TOPTAURUS**
Die Schutzkontaktstecker

05721-ss

CEE Stecker SHARK

- mit Schraubklemmen
- für schraublose Anschlussstechnik fügen Sie ein „TT“ ein, z.B.: 013-6TTx



IP44

Ampere

Pole

230V~	400V~
50/60Hz 3p=6h 4p+5p=9h	50/60Hz 3p=9h 4p+5p=6h
Best.Nr.	Best.Nr.

16
16
16
32
32
32

3
4
5
3
4
5

013-6x

023-6x

014-6x
015-6x

024-6x
025-6x

Schutzkontaktkupplung gummiert

- schraublose zentrische Zugentlastung
- österr./deutsch. System
- mit Klappdeckel
- Einsatz: Gummi



IP54 **TOPTAURUS**
Die Schutzkontaktstecker

25712-ss

CEE Stecker POWER TWIST

- Rahmenklemme mit Schrauben



IP66/67

63
63
63
125
125
125

3
4
5
3
4
5

033-6xs

043-6xs

034-6xs
035-6xs

044-6xs
045-6xs

3-Wegekupplung Vollgummi

- schraublose zentrische Zugentlastung
- österr./deutsch. System
- mit Klappdeckel
- Einsatz: Gummi



253822-ss

IP44 mit LED

253842-ss

CEE Anbaugerätstecker gerade

- mit Schraubklemmen
- für schraublose Anschlussstechnik fügen Sie ein „TT“ ein, z.B.: 613-6TTx



IP44

16
16
16
32
32
32

3
4
5
3
4
5

613-6x

623-6x

614-6x
615-6x

624-6x
625-6x

Schutzkontaktsteckdose

- 2p+E, 16A 250V
- Flansch 50x50mm
- Lochabstand 38x38mm
- Schraubkontakt
- österr./deutsch. System
- auch in franz./belg. bzw. engl. Norm erhältlich



1050-0ss

IP54 mit Dichtrand

1050-0ssw

CEE Kupplungssteckdose SHARK

- mit Schraubklemmen
- für schraublose Anschlussstechnik fügen Sie ein „TT“ ein, z.B.: 213-6TTx



IP44

16
16
16
32
32
32

3
4
5
3
4
5

213-6x

223-6x

214-6x
215-6x

224-6x
225-6x

CEE Kupplungssteckdose POWER TWIST

- Rahmenklemme mit Schrauben



IP66/67

63
63
63
125
125
125

3
4
5
3
4
5

233-6xs

243-6xs

234-6xs
235-6xs

244-6xs
245-6xs

T-Connect

- Bestückung:
1 CEE-Stecker 16A 3p 6h
1 CEE-Dose 16A 3p 6h
1 Kabeleinlass



IP44 (IP67 möglich)

weitere Bestückungen möglich

94325000

CEE Anbausteckdose gerade

- mit Schraubklemmen
- für schraublose Anschlussstechnik fügen Sie ein „TT“ ein, z.B.: 313-6TTx



IP44

16
16
16
32
32
32

3
4
5
3
4
5

313-6x

323-6x

314-6x
315-6x

324-6x
325-6x

Klappfenster für Sicherungen

- in verschiedenen Größen erhältlich



IP54, IP67

Wand- und Mobilverteiler Vollgummi

- in verschiedenen Ausführungen erhältlich



CEE Kupplungssteckdose GRIP Midnight

- mit Schraubklemmen
- schraublose Kontakte



IP44/54

16
32

16
32

5
5

5
5

2153-6x
2253-6x

2153-6TTx
2253-6TTx

0153-6x
0253-6x

0153-6TTx
0253-6TTx

Ampere	Pole	230V~	400V~
		50/60Hz 3p=6h 4p+5p=9h	50/60Hz 3p=9h 4p+5p=6h
		Best.Nr.	Best.Nr.
16	3	0132-6.u	0152-6.u
16	5		
32	3	0232-6.u	0252-6.u
32	5		

Steckvorrichtungen Camouflage

CEE Stecker SHARK

- mit Schraubklemmen
- Kontakte: Messing

IP66/67



Schutzkontaktstecker mit Schutzkappe

- mit Schraubkontakt
- vernickelte Kontakte
- zweifach Erdungssystem
- VG96926 (Verteidigungsgerätenorm) auf Anfrage
- IP66/68



20051-u

63	3	033-6.u	034-6.u 035-6.u
63	4		
63	5		
125	3	043-6.u	044-6.u 045-6.u
125	4		
125	5		

CEE Stecker POWER TWIST

- Rahmenklemme mit Schrauben

IP66/67



Schutzkontaktkupplung mit Deckel

- mit Schraubkontakt
- VG96926 (Verteidigungsgerätenorm) auf Anfrage
- IP66/68



österr./deutsch. System

20251-u

mit Shutter

20251-uc

franz./belg. System

20241-u

mit Shutter

20241-uc

16	3	2132-6.u	2152-6.u
16	5		
32	3	2232-6.u	2252-6.u
32	5		

CEE Kupplungssteckdose SHARK

- mit Schraubklemmen
- Kontakte: Messing

IP66/67



Anbausteckdose oval mit Deckelband

- mit Schraubkontakt
- rückwärtiger Anschluss
- vernickelte Kontakte
- 2-Punkt-Befestigung
- VG96926 (Verteidigungsgerätenorm) auf Anfrage
- IP66/68



österr./deutsch. System

20351-9u

mit Shutter

20351-9uc

franz./belg. System

20341-9u

mit Shutter

20341-9uc

63	3	233-6.u	234-6.u 235-6.u
63	4		
63	5		
125	3	243-6.u	244-6.u 245-6.u
125	4		
125	5		

CEE Kupplungssteckdose POWER TWIST

- Rahmenklemme mit Schrauben

IP66/67



Anbausteckdose 75x75mm mit Deckelband

- mit Schraubkontakt
- rückwärtiger Anschluss
- vernickelte Kontakte
- 4-Punkt-Befestigung
- VG96926 (Verteidigungsgerätenorm) auf Anfrage
- IP66/68



österr./deutsch. System

20351-8u

mit Shutter

20351-8uc

franz./belg. System

20341-8u

mit Shutter

20341-8uc

16	3	6132-6.u	6152-6.u
16	5		
32	3	6232-6.u	6252-6.u
32	5		

CEE Anbaugerätestecker

- Schraubklemmen
- Kontakte: Messing

IP67



63	3	633-6.u	634-6.u 635-6.u
63	4		
63	5		
125	3	643-6.u	644-6.u 645-6.u
125	4		
125	5		

CEE Anbaugerätestecker POWER TWIST

- Rahmenklemme mit Schrauben
- Kontakte: vernickelt

IP66/67



Anbausteckdose 75x75mm mit Klappdeckel

- mit Schraubkontakt
- rückwärtiger Anschluss
- vernickelte Kontakte
- 4-Punkt-Befestigung
- IP66/68



österr./deutsch. System

20352-8u

mit Shutter

20352-8uc

franz./belg. System

20342-8u

mit Shutter

20342-8uc

16	3	3132-6.u	3152-6.u
16	5		
32	3	3232-6.u	3252-6.u
32	5		

CEE Anbausteckdose

- mit Schraubklemmen
- Kontakte: Messing

IP67



63	3	333-6.u	334-6.u 335-6.u
63	4		
63	5		
125	3	343-6.u	344-6.u 345-6.u
125	4		
125	5		

CEE Anbausteckdose POWER TWIST

- Rahmenklemme mit Schrauben
- Kontakte: Messing mit Lamellenkontakt CuBe

IP66/67



Mobilverteiler – Kunststoff

Baureihe IMST IP44



- Tragbarer Kunststoff-Verteiler aus schlagfestem Polyamid
- Steckdosenkombination gem. EN 61439 bzw. EN 60309
- Maße: HxBxT = 200x197x197 mm
- max. Nennstrom 32A
- max. 8 Steckplätze (Gerätestecker + 6 Abgangsdosen bzw. Zuleitung + 7 Abgangsdosen)
- Sichtfenster bis 8 Automateinheiten im Gehäusedeckel möglich
- platzsparende Lagerung: Verteiler sind stapelbar
- anschlussfertig verdrahtet



Anordnung	CEE 400V 5p		SSD 250V	Absicherung		Anschluss	VS InA RDF	Best.Nr.
	32A	16A	16A	FI-Schalter	LS-Schalter			
		2	4			1x CEE-Gerätestecker 16A 5p 400V	VS max.16A	9030010
		2	5	1x FI 40A/4/0.03A (TYP A 25AT)	2x LS 16A 1p-C	2m Kabel H07RN-F 5G2,5 mit Stecker 16A 5p 400V	InA 16A RDF 0,5	9030204
	1	1	3	1x FI 63A/4/0.03A (TYP A 40AT)	1x LS 16A 3p-C 1x LS 16A 1p-C	2m Kabel H07RN-F 5G4 mit Stecker 32A 5p 400V	InA 32A RDF 0,5	9030117

Baureihe ISCHL IP44



- Tragbarer Kunststoff-Verteiler aus schlagfestem Polyamid
- Steckdosenkombination gem. EN 61439 bzw. EN 60309
- Maße: HxBxT = 200x300x200 mm
- max. Nennstrom 32A
- max: 10 Steckplätze (Gerätestecker + 8 Abgangsdosen bzw. Zuleitung + 9 Abgangsdosen)
- Sichtfenster bis 13 Automateinheiten im Gehäusedeckel möglich
- platzsparende Lagerung: Verteiler sind stapelbar
- anschlussfertig verdrahtet



Anordnung	CEE 400V 5p		SSD 250V	Absicherung		Anschluss	VS InA RDF	Best.Nr.
	32A	16A	16A	FI-Schalter	LS-Schalter			
		3	6			2m Kabel H07RN-F 5G2,5 mit Stecker 16A 5p 400V	VS max.16A	9130005
		3	6	1x FI 40A/4/0.03A (TYP A 25AT)		2m Kabel H07RN-F 5G2,5 mit Stecker 16A 5p 400V	InA 16A RDF 0,6	9130006
	1	2	6	1x FI 63A/4/0.03A (TYP A 40AT)	2x LS 16A 3p-C 3x LS 16A 1p-C	2m Kabel H07RN-F 5G6 mit Stecker 32A 5p 400V	InA 32A RDF 0,4	9130008

Mobilverteiler – Kunststoff

Baureihe PEGASUS IP44

- handlicher, robuster und kompakter Kunststoff-Verteiler aus schlagfestem Polyamid
- Steckdosenkombination gem. EN 61439
- Maße: HxBxT = 230x140x140 mm
- max. Nennstrom 32A
- max. 6 Montageflächen
- Sichtfenster bis 4 Automateinheiten möglich
- mit Kunststoff Tragegriff
- Kippschutz durch Standeinrichtung mit 4 Gummifüßen, auch als Aufwickelvorrichtung verwendbar
- anschlussfertig verdrahtet
- Gehäusefarben: rot (Standard), gelb (Sonderausführung)



Anordnung	CEE 400V 5p		SSD 250V	Absicherung		Anschluss	VS InA RDF	Best.Nr.
	32A	16A	16A	FI-Schalter	LS-Schalter			
		1	3			2m Kabel H07RN-F 5G2,5 mit CEE-Stecker 16A 5p 400V	VS max.16A	9034004
			4			2m Kabel H07RN-F 5G2,5 CEE-mit Stecker 16A 5p 400V	VS max.16A	9034006
	1	1	2		1x LS 16A 3p-C 1x LS 16A 1p-C	2m Kabel H07RN-F 5G4 mit CEE-Stecker 32A 5p 400V	InA 32A RDF 0,5	9034030

Hängeverteiler – Kunststoff

Baureihe PEGASUS IP44

- Kompakter Hängeverteiler aus schlagfestem Polyamid
- Maße: HxBxT = 220x140x140 mm
- mit 4 Ringschrauben zur Deckenbefestigung
- max. Nennstrom 32A
- max. 6 Montageflächen
- Sichtfenster bis 4 Automateinheiten möglich
- anschlussfertig auf Hauptklemme verdrahtet
- Gehäusefarben: rot (Standard), gelb (Sonderausführung)
- mit ergonomisch gestaltetem Ankergriff auf der Gehäuseunterseite



Hängeset 4-fach
(L = 300mm)

9033-1

Anordnung	CEE 400V 5p		SSD 250V	Absicherung		Anschluss	VS	Best.Nr.
	32A	16A	16A	FI-Schalter	LS-Schalter			
		1	3			1x M25 (ø13-18mm) oben 1 x VC-Klemme 5p	max.16A	9033005
			4			1x M20 (ø10-14mm) oben 1x VC-Klemme 3p	max.16A	9033008
		1	2			1x M25 (ø13-18mm) oben 1x M20 (ø6-12mm) oben 1x VC-Klemme 5p CAT6 RJ45 2-fach und Montageset separat bestellen	max.16A	9033550 + 12k452-0e 9033-CATmont

DELTA[▲]

Wandverteiler – Kunststoff

- Steckdosenkombination gem. EN 61439
- Gehäuse aus hochwertigem PC/ABS, kompakte Bauform
- auf Klemmen anschlussfertig verdrahtet
- Schutzisolation durch 4-fach Wandbefestigung außen möglich
- alle außenliegenden Metallteile aus rostfreiem Stahl, Schrauben unverlierbar
- Klappfenster aus Polycarbonat, einzeln austauschbar
- Verschraubungsstandard: Bohrung oben, Blindverschraubung unten
- CEE-Dosen bzw. Schutzkontaktsteckdosen aus PA6 mit vernickelten Kontakten, einzeln austauschbar



Baureihe SÖLDEN IP54

- Maße: HxBxT = 520x297x165 mm
- Automaten-einheiten (bis zu 2x14 Module)

CEE 400V 5p			SSD 250V	Absicherung		Anschluss	InA RDF	Best.Nr.
63A	32A	16A	16A	FI-Schalter	LS-Schalter			
	1	2	9	1x FI 63A/4/0.03A (TYP A 63AT)	1x LS 32A 3p-C 2x LS 16A 3p-C 9x LS 16A 1p-C	1x M40 (Bohrung) oben 1x M40 (Blindverschraubung) unten	InA 63A RDF 0,5	9028883
1	1	2	3	1x FI 63A/4/0.03A (TYP A 63AT)	1x LS 32A 3p-C 1x LS 16A 3p-C 3x LS 16A 1p-C	1x M40 (Bohrung) oben 1x M40 (Blindverschraubung) unten	InA 63A RDF 0,4	9029074



Baureihe STROBL IP54

- Maße: HxBxT = 520x222x140 mm
- Automaten-einheiten (bis zu 2x10 Module)

CEE 400V 5p		SSD 250V	Absicherung		Anschluss	InA RDF	Best.Nr.
32A	16A	16A	FI-Schalter	LS-Schalter			
1	1	3	1x FI 63A/4/0.03A (TYP A 40AT)	1x LS 32A 3p-C 1x LS 16A 3p-C 3x LS 16A 1p-C	1x M32 (Bohrung) oben 1x M32 (Blindverschraubung) unten	InA 40A RDF 0,6	9025575
1	2	4	1x FI 63A/4/0.03A (TYP A 40AT)	1x LS 32A 3p-C 2x LS 16A 3p-C 4x LS 16A 1p-C	1x M32 (Bohrung) oben 1x M32 (Blindverschraubung) unten	InA 40A RDF 0,4	9025231



Baureihe ANIF7 IP54

- Maße: HxBxT = 320x222x140 mm
- Automaten-einheiten (bis zu 10 Module)

CEE 400V 5p		SSD 250V	Absicherung		Anschluss	InA RDF	Best.Nr.
32A	16A	16A	FI-Schalter	LS-Schalter			
	2	2		2x LS 16A 3p-C 2x LS 16A 1p-B	1x M32 (Bohrung) oben 1x M32 (Blindverschraubung) unten	InA 32A RDF 0,6	9135123
1	1	3	1x FI 63A/4/0.03A (TYP A 40AT)	1x LS 16A 3p-C 3x LS 16A 1p-C	1x M32 (Kabelverschraubung ø18-25mm) oben 1x M32 (Blindverschraubung) unten	InA 32A RDF 0,5	9135510



Baureihe LOFER7 IP54

- Maße: HxBxT = 255x204x140 mm
- Automaten-einheiten (bis zu 9 Module)

CEE 400V 5p		SSD 250V	Absicherung		Anschluss	InA RDF	Best.Nr.
32A	16A	16A	FI-Schalter	LS-Schalter			
	1	2	1x FI 40A/4/0.03A (TYP A 25AT)	1x LS 16A 3p-C 2x LS 16A 1p-B	1x M25 (Bohrung) oben 1x M25 (Blindverschraubung) unten	InA 25A RDF 0,7	9018112
1	1			1x LS 16A 3p-C	1x M25 (Bohrung) oben 1x M25 (Blindverschraubung) unten	InA 32A RDF 0,6	9018088

Bestückungsbeispiele: (Weitere Kombinationen auf Anfrage!)

... ab Lager lieferbar!

Wandverteiler – Vollgummi

Baureihe BRUCK IP54

- Steckdosenkombination gem. EN 61439
- Gehäuse aus Vollgummi, mechanischer Schutzrand
- Maße: HxBxT = 370x370x203 mm
- Gehäusedeckel ist am Gehäuseunterteil anscharniert
- Sichtfenster bis max. 18 Automateinheiten (TE)
- anschlussfertig verdrahtet



Standardausführung:

- TOP-Montage bis 17 TE - alle Sicherungselemente und Dosen im Deckel befestigt, leichte Vormontage des leeren Unterteils an der Wand
- Bodenmontage für 18 TE- alle Sicherungselemente im Gehäuseboden montiert.
- Schutzisolation durch 4-fach Wandbefestigung außerhalb des Verdrahtungsraumes- abgeschottet
- alle außenliegenden Metallteile aus rostfreiem Stahl, Schrauben unverlierbar
- Sicherungsmaterial unter schlagfester, aufklappbarer Schutzklappe eingebaut, Öffnungswinkel >180°
- Verschraubungsstandard: Anbauverschraubung IP68 oben
- CEE-Dosen bzw. Schutzkontaktsteckdosen aus PA6 mit vernickelten Kontakten, einzeln austauschbar

Anordnung	CEE 400V 5p			SSD 250V	Absicherung		Anschluss	InA RDF	Best.Nr.
	63A	32A	16A	16A	FI-Schalter	LS-Schalter			
		2	2	4	1x FI 63A/4/0.03A (TYP A 63AT)	2x LS 32A 3p-C 1x LS 16A 3p-C 4x LS 16A 1p-B	1x M32 (ø18-25mm) oben, 1x M32 (Blindverschraubung) unten	InA 63A RDF 0,4	92403375
	1	1	1	4	1x FI 63A/4/0.03A (TYP A 63AT)	1x LS 32A 3p-C 1x LS 16A 3p-C 2x LS 16A 1p-C	1x M40 (ø22-32mm) oben 1x M40 (Blindverschraubung) unten	InA 63A RDF 0,4	92402427

Baureihe SALZBURG IP54

- Steckdosenkombination gem. EN 61439
- Gehäuse aus Vollgummi, mechanischer Schutzrand
- Maße: HxBxT = 370x298x203 mm
- Gehäusedeckel ist am Gehäuseunterteil anscharniert
- Sichtfenster bis max. 14 Automateinheiten
- anschlussfertig verdrahtet



Standardausführung:

- TOP-Montage bis 13 TE- alle Sicherungselemente und Dosen im Deckel befestigt, leichte Vormontage des leeren Unterteils an der Wand
- Bodenmontage für 14 TE- alle Sicherungselemente im Gehäuseboden montiert.
- Schutzisolation durch 4-fach Wandbefestigung außerhalb des Verdrahtungsraumes- abgeschottet
- alle außenliegenden Metallteile aus rostfreiem Stahl, Schrauben unverlierbar
- Sicherungsmaterial unter schlagfester, aufklappbarer Schutzklappe eingebaut, Öffnungswinkel >180°
- Verschraubungsstandard: Anbauverschraubung IP68 oben
- CEE-Dosen bzw. Schutzkontaktsteckdosen aus PA6 mit vernickelten Kontakten, einzeln austauschbar

Anordnung	CEE 400V 5p			SSD 250V	Absicherung		Anschluss	InA RDF	Best.Nr.
	63A	32A	16A	16A	FI-Schalter	LS-Schalter			
		1	1	4	1x FI 63A/4/0.03A (TYP A 40AT)	1x LS 32A 3p-C 1x LS 16A 3p-C 4x LS 16A 1p-C	1x M32 (ø18-25mm) oben, 1x M32 (Blindverschraubung) unten	InA 40A RDF 0,5	92272488
		1	1	3	1x FI 63A/4/0.03A (TYP A 40AT)	1x LS 32A 3p-C 1x LS 16A 3p-C 3x LS 16A 1p-B	1x M32 (ø18-25mm) oben, 1x M32 (Blindverschraubung) unten	InA 40A RDF 0,6	92272001

Bestückungsbeispiele: (Weitere Kombinationen auf Anfrage!)

... ab Lager lieferbar!

Wandverteiler – Vollgummi

Baureihe EISENSTADT IP54

- Gehäuse aus Vollgummi
- Maße: HxBxT = 145x145x105 mm
- anschlussfertig verdrahtet
- alle außenliegenden Metallteile aus rostfreiem Stahl, Schrauben unverlierbar
- Anbauverschraubung IP68 oben



optional mit außenliegendem Wandmontageblech

Anordnung	CEE 400V 5p		SSD 250V	Absicherung	Anschluss	VS	Best.Nr.
	32A	16A	16A				
			2		1x Klemmblock 3p 10mm ² 1x M20 (ø10-14mm) oben	max. 16A	9849030
		1	2		1x Klemmblock 5p 10mm ² 1x M20 (ø10-14mm) oben	max. 16A	9849050

montiert auf Wandmontageblech (Edelstahl):

	1		2	2x LS 16A 1p-C	1x Klemmblock 5p 10mm ² 1x M25 (ø13-18mm) oben	max. 32A	9849185
		1	2	1x LS 16A 3p-C 1x LS 16A 1p-C	1x Verteileranschluss direkt auf LS und VC-Klemme (N+PE) 1x M25 (ø13-18mm) oben	max. 32A	9849186

Hängeverteiler – Vollgummi

Baureihe EISENSTADT IP54

- robuster Vollgummihängeverteiler
- Maße: HxBxT = 145x145x105 mm
- mit 4x Ringschrauben
- Griffhaken aus Kunststoff an der Unterseite
- Verteiler auf Vario-Klemme anschlussfertig verdrahtet
- alle außenliegenden Metallteile aus rostfreiem Stahl, Schrauben unverlierbar
- Anbauverschraubung IP68 oben



Hängeset 4-fach
(L = 300mm)

9033-1

Anordnung	CEE 400V 5p		SSD 250V	Absicherung	Anschluss	VS	Best.Nr.
	32A	16A	16A				
 Verteiler = IP67		1	2		1x Klemmblock 5p 10mm ² 1x M25 (ø13-18mm) oben	max. 16A	9849203
		2	2		1x Klemmblock 5p 10mm ² 1x M20 (ø10-14mm) oben	max. 16A	9849250
			4		1x Klemmblock 3p 10mm ² 1x M20 (ø10-14mm) oben	max. 16A	9849263

Bestückungsbeispiele: (Weitere Kombinationen auf Anfrage!)

Mobilverteiler – Vollgummi

Baureihe SPITZ IP54

- Tragbarer Vollgummi-Verteiler
- Steckdosenkombination gem. EN 61439
- Maße: HxBxT = 320x320x320 mm
- Reiheneinbaugeräte, wie Leitungsschutzschalter, FI-Schutzschalter, elektron. Stromzähler usw. unter aufklappbarem Deckel eingebaut
- aufklappbarer Scharnierdeckel mit 2 Schnellverschlüssen
- optimale Sicherheit: geschlossenes Gehäuseunterteil mit hoher Bodenfreiheit
- platzsparende Lagerung: Verteiler sind stapelbar



Anordnung	CEE 400V 5p		SSD 250V	Absicherung		Anschluss	InA RDF	Best.Nr.
	32A	16A	16A	FI-Schalter	LS-Schalter			
	1	2	3	1x FI 63A/4/0,03A (TYP A 63AT)	1x LS 32A 3p-C 2x LS 16A 3p-C 3x LS 16A 1p-C	2m Kabel H07RN-F 5G16 mit CEE-Stecker 63A 5p 400V	InA 63A RDF 0,7	94741511
	2	2	4	1x FI 63A/4/0,03A (TYP A 40AT)	1x LS 16A 3p-C 4x LS 16A 1p-C	2m Kabel H07RN-F 5G6 mit CEE-Stecker 32A 5p 400V	InA 32A RDF 0,4	94741386

Baureihe RIED IP54

- Steckdosenkombination gem. EN 61439
- Maße: HxBxT = 280x235x285 mm
- Reiheneinbaugeräte, wie Leitungsschutzschalter, FI-Schutzschalter, elektron. Stromzähler usw., unter aufklappbarem Deckel eingebaut
- aufklappbarer Scharnierdeckel mit 1 Schnellverschluss
- optimale Sicherheit: geschlossenes Gehäuseunterteil mit hoher Bodenfreiheit
- platzsparende Lagerung: Verteiler sind stapelbar



Anordnung	CEE 400V 5p		SSD 250V	Absicherung		Anschluss	InA RDF	Best.Nr.
	32A	16A	16A	FI-Schalter	LS-Schalter			
	1	2	3	1x FI 63A/4/0,03A (TYP A 40AT)	1x LS 16A 3p-C 3x LS 16A 1p-C	2m Kabel H07RN-F 5G6 mit CEE-Stecker 32A 5p 400V	InA 32A RDF 0,5	9473080
		2	4	1x FI 63A/4/0,03A (TYP A 40AT)	1x LS 16A 3p-C 2x LS 16A 1p-C	1x CEE-Wandgerätestecker 32A 5p 400V	InA 32A RDF 0,5	9473435

Baureihe STEYREGG IP54

- Steckdosenkombination gem. EN 61439 bzw. EN 60309
- Maße: HxBxT = 79x430x129 mm
- mit bzw. ohne Absicherung
- anschlussfertig verdrahtet



Anordnung	CEE 400V 5p		SSD 250V	Absicherung		Anschluss	VS InA RDF	Best.Nr.
	32A	16A	16A	FI-Schalter	LS-Schalter			
		1	3	1x FI 40A/4/0,03A (TYP A 25AT)		2m Kabel H07RN-F 5G2,5 mit CEE-Stecker 16A 5p 400V	InA 16A RDF 0,8	9441051
		2	3			2m Kabel H07RN-F 5G2,5 mit CEE-Stecker 16A 5p 400V	VS max.16A	9441151

Baureihe ST. ANTON

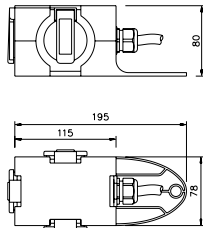
Kompaktverteiler





PCE Kompaktverteiler sind wertvolle Helfer für Bau, Handwerk und Industrie. Alle Geräte werden einer strengen Qualitätskontrolle unterzogen und sind äußerst anwenderfreundlich konstruiert mit den gleichen Vorzügen wie unsere CEE-Steckvorrichtungen. Neben den angeführten Geräten sind wir selbstverständlich in der Lage, Sonderausführungen nach Ihren individuellen Wünschen zu fertigen!

- Robuste Ausführung aus schlagfestem Polyamid
- platzsparend und leicht verstaubar durch kompakte Bauform
- mit Aufhängebügel (optional ohne Aufhängebügel)
- anschlussfertig verdrahtet
- IP44 spritzwassergeschützt
- Verwendung für Baustellen, Werkstatt, etc.



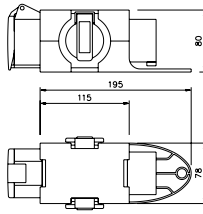
9430412






Ausgang	Eingang	Best.Nr.
 3 Schutzkontaktsteckdosen 16A 250V mit selbst- schließendem Klappdeckel	M20 Anbauverschraubung ohne Leitung	9430406
	1,5m H07RN-F 3G1,5 mit Gummi-Schutzkontaktstecker 16A 250V 	9430409
	1,5m H07RN-F 5G1,5 mit CEE-Stecker 16A 5p 400V 	9430429
	1 CEE-Gerätestecker 16A 5p 400V 	9430412



9430402






Ausgang	Eingang	Best.Nr.
 1 CEE-Dose 16A 5p 400V 2 Schutzkontaktsteckdosen 16A 250V mit selbst- schließendem Klappdeckel	1 CEE-Gerätestecker 16A 5p 400V 	9430402
	1 CEE-Phasenwendergerätestecker 16A 5p 400V 	9430452
	1,5m H07RN-F 5G1,5 mit CEE-Stecker 16A 5p 400V	9430715
	1,5m H07RN-F 5G1,5 mit CEE-Phasenwenderstecker 16A 5p 400V	9430719



9437413

Baureihe ST. ANTON 4f

Ausgang	Eingang	Best.Nr.
 3 CEE-Dosen 32A 5p 6h 400V	1,5m H07RN-F 5G4 mit CEE-Stecker 32A 5p 6h 400V 	9437113
	1 CEE-Gerätestecker 32A 5p 6h 400V 	9437413
	1,5m H07RN-F 5G4 mit CEE-Phasenwenderstecker 400V	9437114
	1 CEE-Phasenwenderstecker 32A 5p	9437454



9439006



Baureihe ST. ANTON 6F

Kompaktverteiler

- bis zu 6 Steckplätze (Gerätestecker oder Kabel + 5 Abgangsdosen)
- Absicherung (Fenster mit 4 Teilungseinheiten)
- Optional: Zähler, Zeitschaltuhr oder Schalter (z.B. Not-Aus)



9438413

Absicherung	Ausgang	Anschluss	Best.Nr.
1 x LS 16A 3p-C 1 x LS 16A 1p-C	 1 CEE-Dose 16A 5p 400V 2 Schutzkontaktsteckdosen 16A 250V	2m H07RN-F 5G6 mit CEE-Stecker 32A 5p 6h 400V	9439006
	 5 CEE-Dosen 32A 5p 400V	1 CEE-Gerätestecker 32A 5p 400V	9438413

Bestückungsbeispiele: (Weitere Kombinationen auf Anfrage!)

 ... ab Lager lieferbar!

COMBO-POL Wandsteckdosen IP44

Ampere	Pole	Schalter	österr./deut.	franz./belg.
16	3	0-1	96061350	
16	4	0-1	96061450	
16	5	0-1	96061550	
32	3	0-1	96062350	
32	4	0-1	96062450	
32	5	0-1	96062550	
16	4	L-0-R	960614501	
16	5	L-0-R	960615501	
32	4	L-0-R	960624501	
32	5	L-0-R	960625501	

Wandsteckdose COMBO-POL mit Schalter 1x CEE-Anbausteckdose

- CEE 16A 3p bis 32A 5p
- mit Schraubklemmen
- Gehäusematerial: PA6
- Kontakte: vernickelte Kontakte
- anschlussfertig verdrahtet



16	3	0-1	96061351	96061341
16	4	0-1	96061451	96061441
16	5	0-1	96061551	96061541
32	3	0-1	96062351	96062341
32	4	0-1	96062451	96062441
32	5	0-1	96062551	96062541

Wandsteckdose COMBO-POL mit Schalter 1x CEE-Anbausteckdose + 1x Schutzkontaktsteckdose

- CEE 16A 3p bis 32A 5p mit 1 Schutzkontaktsteckdose 16A 250V
- mit Schraubklemmen
- Gehäusematerial: PA6
- Kontakte: vernickelte Kontakte
- Bei 32A: Schutzkontaktsteckdose abgesichert mit 10A Sicherung
- Ausführung mit Wendeschalter auf Anfrage
- anschlussfertig verdrahtet



16	3	0-1	96061352	96061342
16	4	0-1	96061452	96061442
16	5	0-1	96061552	96061542
32	3	0-1	96062352	96062342
32	4	0-1	96062452	96062442
32	5	0-1	96062552	96062542

Wandsteckdose COMBO-POL mit Schalter 1x CEE-Anbausteckdose + 2x Schutzkontaktsteckdose

- CEE 16A 3p bis 32A 5p mit 2 Schutzkontaktsteckdosen 16A 250V
- mit Schraubklemmen
- Gehäusematerial: PA6
- Kontakte: vernickelte Kontakte
- Bei 32A: Schutzkontaktsteckdose abgesichert mit 10A Sicherung
- Ausführung mit Wendeschalter auf Anfrage
- anschlussfertig verdrahtet



COMBO-POL2 Wandsteckdosen IP44

16	3		16081352	16081342
16	4		16081452	16081442
16	5		16081552	16081542
32	3		16082352	16082342
32	4		16082452	16082442
32	5		16082552	16082542

Wandsteckdose COMBO-POL2 1x CEE-Anbausteckdose + 2x Schutzkontaktsteckdosen

- CEE 16A 3p bis 32A 5p mit 2 Schutzkontaktsteckdosen 16A 250V
- mit Schraubklemmen
- Gehäusematerial: PA6
- Kontakte: vernickelte Kontakte
- Bei 32A: Schutzkontaktsteckdosen abgesichert mit je 1x 10A Glassicherung
- anschlussfertig verdrahtet



16	3	0-1	160813521	160813421
16	4	0-1	160814521	160814421
16	5	0-1	160815521	160815421
32	3	0-1	160823521	160823421
32	4	0-1	160824521	160824421
32	5	0-1	160825521	160825421

Wandsteckdose COMBO-POL2 mit Schalter 1x CEE-Anbausteckdose + 2x Schutzkontaktsteckdosen

- CEE 16A 3p bis 32A 5p mit 2 Schutzkontaktsteckdosen 16A 250V
- mit Schalter (EIN/AUS) AC22A
- mit Schraubklemmen
- Gehäusematerial: PA6
- Kontakte: vernickelte Kontakte
- Bei 32A: Schutzkontaktsteckdosen abgesichert mit je 1x 10A Glassicherung
- anschlussfertig verdrahtet



PV-BOX DC

Blitz- und Überspannungsschutz für Photovoltaikanlagen

Kombiableiter

Typ 1+2 (class I + II)



PV-BOX DC1-TYP 1+2

Systemlösung Typ 1+2 für PV-Anlagen mit 1 MPP-Tracker, 1000V DC

1x Blitzstrom-/Überspannungsableiter Typ 1+2 (Fabrikat: Phoenix Contact)

PV-Steckverbinder

090PV005

Kabelverschraubung M16

090PV027

Überspannungs- schutz

Typ 2 (class II)

PV-BOX DC1-TYP 2

Systemlösung Typ 2 für PV-Anlagen mit 1 MPP-Tracker, 1000V DC

1x Überspannungsableiter Typ 2 (Fabrikat: Phoenix Contact)

PV-Steckverbinder

090PV010

Kabelverschraubung M16

090PV030

- Kunststoffgehäuse mit transparentem Fenster für max. 8 Teilungseinheiten
- Anzahl der MPP-Tracker: 1 / Anzahl Strings pro MPP: 1
- 4x PV-Steckverbinder oder 4x Kabelverschraubung M16
- 2x Kabelverschraubung M16 für Schutzleiteranschluss
- fertig verdrahtet (nur bei PV-Steckverbinder)



PV-BOX DC2-TYP 1+2

Systemlösung Typ 1+2 für PV-Anlagen mit 2 MPP-Tracker, 1000V DC

2x Blitzstrom-/Überspannungsableiter Typ 1+2 (Fabrikat: Phoenix Contact)

PV-Steckverbinder

090PV004

Kabelverschraubung M16

090PV028

PV-BOX DC2-TYP 2

Systemlösung Typ 2 für PV-Anlagen mit 2 MPP-Tracker, 1000V DC

2x Überspannungsableiter Typ 2 (Fabrikat: Phoenix Contact)

PV-Steckverbinder

090PV009

Kabelverschraubung M16

090PV031

- Kunststoffgehäuse mit transparentem Fenster für max. 8 Teilungseinheiten
- Anzahl der MPP-Tracker: 2 / Anzahl Strings pro MPP: 1
- 8x PV-Steckverbinder oder 8x Kabelverschraubung M16
- 2x Kabelverschraubung M16 für Schutzleiteranschluss
- fertig verdrahtet (nur bei PV-Steckverbinder)



PV-BOX DC2-TYP 1+2 mit Strangsicherung D01

Systemlösung Typ 1+2 für PV-Anlagen mit 2 MPP-Tracker, 1000V DC

2x Blitzstrom-/Überspannungsableiter Typ 1+2 (Fabrikat: Phoenix Contact)

PV-Steckverbinder

090PV001

Kabelverschraubung M16

090PV029

PV-BOX DC2-TYP 2 mit Strangsicherung D01

Systemlösung Typ 2 für PV-Anlagen mit 2 MPP-Tracker, 1000V DC

2x Überspannungsableiter Typ 2 (Fabrikat: Phoenix Contact)

PV-Steckverbinder

090PV006

Kabelverschraubung M16

090PV032

- Kunststoffgehäuse mit transparentem Fenster für max. 12 Teilungseinheiten
- Anzahl der MPP-Tracker: 2 / Anzahl Strings pro MPP: 1
- 4x Sicherungseinsatz 16A gPV 1000V DC (Fabrikat: Phoenix Contact)
- 8x PV-Steckverbinder oder 8x Kabelverschraubung M16
- 2x Kabelverschraubung M16 für Schutzleiteranschluss
- fertig verdrahtet (nur bei PV-Steckverbinder)

Serie FLEX Kunststoff-Leergehäuse

Maximale Flexibilität!...



Umfangreiches Zubehör erhältlich.

FLEX 6-E

- Maße: HxBxT = 471x160x132mm
- Gehäuseunterteil mit montierter Tragschiene für max. 6 Teilungseinheiten
- geschlossenes Gehäuseoberteil mit montiertem Klappfenster
- 2x Scharnierband mit Schrauben
- 2x Schraubenabdeckung



15850600

FLEX 6-S3

- Maße: HxBxT = 471x160x132mm
- Gehäuseunterteil mit montierter Tragschiene für max. 6 Teilungseinheiten
- Gehäuseoberteil mit montiertem Klappfenster und 3 Öffnungen für Anbausteckdosen (80x97mm)
- 1x Blindflansch mit Dichtung
- 12x Flanschschrauben
- 2x Scharnierband mit Schrauben
- 2x Schraubenabdeckung



15850603

FLEX 10-E

- Maße: HxBxT = 471x230x158mm
- Gehäuseunterteil mit montierter Tragschiene für max. 10 Teilungseinheiten
- geschlossenes Gehäuseoberteil mit montiertem Klappfenster
- 2x Scharnierband mit Schrauben
- 4x Schraubenabdeckung



15851000

FLEX 10-S4

- Maße: HxBxT = 471x230x158mm
- Gehäuseunterteil mit montierter Tragschiene für max. 10 Teilungseinheiten
- Gehäuseoberteil mit montiertem Klappfenster und 4 Öffnungen für Anbausteckdosen (80x97mm)
- 1x Blindflansch mit Dichtung
- 16x Flanschschrauben
- 2x Scharnierband mit Schrauben
- 4x Schraubenabdeckung



15851004

FLEX 16-E

- Maße: HxBxT = 471x330x158mm
- Gehäuseunterteil mit montierter Tragschiene für max. 16 Teilungseinheiten
- geschlossenes Gehäuseoberteil mit montiertem Klappfenster
- 2x Scharnierband mit Schrauben
- 4x Schraubenabdeckung



15851600

FLEX 16-S6

- Maße: HxBxT = 471x330x158mm
- Gehäuseunterteil mit montierter Tragschiene für max. 16 Teilungseinheiten
- Gehäuseoberteil mit montiertem Klappfenster und 6 Öffnungen für Anbausteckdosen (80x97mm)
- 1x Blindflansch mit Dichtung
- 24x Flanschschrauben
- 2x Scharnierband mit Schrauben
- 4x Schraubenabdeckung



15851606

CEE Diagnosestecker mit LED-Anzeige

Der praktische und perfekte Helfer für alle Elektromonteur in Industrie, Handwerk und auf Baustellen! **IP20**

Umfangreiche Anzeige- bzw. Diagnosemöglichkeiten:

- Drehfeldanzeige
- Phasendiagnostik
- Nullleiterdiagnostik
- Schutzleiterdiagnostik

Nur für zeitlich begrenzten Gebrauch geeignet!

16A CEE Diagnosestecker
(16A 5p 6h 400V)

Best.Nr.

9434152

32A CEE Diagnosestecker
(32A 5p 6h 400V)

9434252



CEE Strommesstecker

optional mit integrierter Drehfeldanzeige, **IP44**

16A 5p 6h 400V (L1-L2-L3)

- Strommessung: L1 / L2 / L3 mittels Strommesszange*

ohne Drehfeldanzeige
mit Drehfeldanzeige

Best.Nr.

9434150

9434151

32A 5p 6h 400V (L1-L2-L3-N-PE)

- Strommessung: L1 / L2 / L3 / N / PE mittels Strommesszange*

ohne Drehfeldanzeige
mit Drehfeldanzeige

9434250

9434251



*Strommesszange nicht im Lieferumfang enthalten.
Nur für zeitlich begrenzten Gebrauch geeignet!

PRCD-S² Schutzschaltgeräte mit umfassendem Personenschutz

verfügbar ab
Q3/2026



PRCD-S² Personenschutzschalter IP55

- Schnurzwischengerät **PRCD-S²** 16A 230V~ 30mA
- **zum direkten Anschluss in der Leitung**

mit Kabeltülle **4690113550**

mit Kabelverschraubung und Knickschutzspirale **4691113550**



PRCD-S² Sicherheitsleitung IP54

- **3m** H07RN-F 3G1,5
- mit Personenschutzschalter **PRCD-S²** 16A 230V~ 30mA
- mit montiertem TopTaurus2 Stecker und Kupplung mit Klappdeckel 16A 250V~

mit Kabeltülle **4690001**

mit Kabelverschraubung und Knickschutzspirale **4691001**



PRCD-S² Sicherheitsleitung IP55

- **3m** H07RN-F 3G2,5
- mit Personenschutzschalter **PRCD-S²** 16A 230V~ 30mA inkl. Kabelverschraubung mit Knickschutzspirale
- mit montiertem **NAUTILUS** Schutzkontaktstecker IP68 und **NAUTILUS** Schutzkontaktkupplung IP68 16A 250V~, jeweils mit Knickschutzspirale

4691015



PRCD-S² Sicherheitsleitung mit 3-Wege-Kupplung IP54

- **3m** H07RN-F 3G1,5
- mit Personenschutzschalter **PRCD-S²** 16A 230V~ 30mA inkl. Kabelverschraubung mit Knickschutzspirale
- mit montiertem TopTaurus2 Stecker und **3-fach** Vollgummikupplung 16A 250V~ mit Knickschutzspirale

4691002



PRCD-S² Sicherheitskabeltrommel XREEL®250 IP54

- **25m** H07RN-F 3G1,5 oder 3G2,5
- mit Personenschutzschalter **PRCD-S²** 16A 230V~ 30mA inkl. Kabelverschraubung mit Knickschutzspirale
- 3x Schutzkontaktsteckdosen (einzeln austauschbar) mit Dichtrand und selbstschließenden Klappdeckeln 16A 250V, Thermoschutzschalter und TopTaurus2 Schutzkontaktstecker zweifaches Erdungssystem

3G1,5 9250100-p

3G2,5 9250101-p



PRCD-S² Sicherheitskabeltrommel XREEL®310 IP54

- **40m** H07RN-F 3G2,5
- mit Personenschutzschalter **PRCD-S²** 16A 230V~ 30mA inkl. Kabelverschraubung mit Knickschutzspirale
- 4x Schutzkontaktsteckdosen (einzeln austauschbar) mit Dichtrand und selbstschließenden Klappdeckeln 16A 250V, Thermoschutzschalter, Betriebsspannungsanzeige und TopTaurus2 Schutzkontaktstecker zweifaches Erdungssystem

9350100-p

PRCD-S+ und PRCD-K+ Schutzschaltgeräte mit umfassendem Personenschutz

PRCD-S+ Personenschutzschalter

- für zuverlässigen Schutz bei fehlerhaften Elektroinstallationen
- **zum direkten Anschluss in der Leitung**
- Schnurzwischengerät **PRCD-S+** 16A 30mA IP55

Best.Nr.

967011355



PRCD-S+ Sicherheitsleitung IP44

- **3m** H07RN-F 3G1,5
- mit Personenschutzschalter **PRCD-S+** 16A 230V~ 30mA
- mit montiertem Vollgummistecker und Vollgummikupplung 16A 250V~

4670001



PRCD-S+ Sicherheitsleitung mit 3-Wege-Kupplung IP44

- **3m** H07RN-F 3G1,5
- mit Personenschutzschalter **PRCD-S+** 16A 230V~ 30mA
- mit montiertem Vollgummistecker und **3-fach** Vollgummikupplung 16A 250V~

4670002



PRCD-S+ Sicherheitskabeltrommel XREEL®250

- **25m** H07RN-F 3G1,5
- 3x Schutzkontaktsteckdosen (einzeln austauschbar) mit Dichtrand und selbstschließenden Klappdeckeln 16A 250V, Thermoschutzschalter und Schutzkontaktstecker (Vollgummi) zweifaches Erdungssystem.
- Inklusive Personenschutzschalter **PRCD-S+** 16A 250V~ 30mA, IP44

9250027-p



PRCD-S+ Sicherheitskabeltrommel XREEL®310

- **40m** H07RN-F 3G2,5
- 4x Schutzkontaktsteckdosen (einzeln austauschbar) mit Dichtrand und selbstschließenden Klappdeckeln 16A 250V, Thermoschutzschalter, Betriebsspannungsanzeige und Schutzkontaktstecker (Vollgummi) zweifaches Erdungssystem.
- Inklusive Personenschutzschalter **PRCD-S+** 16A 250V~ 30mA, IP44

9350001-p

PRCD-K+ Personenschutzschalter für IT-Netze

- **PRCD-K+ Schutzeinrichtung (grüne Taste):**
Der PRCD-K+ ist ein allpolig schaltender ortsveränderlicher Personenschutzschalter mit elektronischer Fehlerauswertung für die Verwendung zwischen jeder Steckdose des Stromerzeugers und dem Verbrauchsmittel, möglichst direkt hinter jeder Steckdose.
- **zum direkten Anschluss in der Leitung**
- Schnurzwischengerät **PRCD-K+** 16A 30mA IP55

968011355



PRCD-K+ Sicherheitsleitung IP54

- **3m** H07RN-F 3G1,5
- mit Personenschutzschalter **PRCD-K+** 16A 230V~ 30mA IP55
- mit montiertem TOPTAURUS2 Stecker und Kupplung mit Klappdeckel 16A 250V~

4680001



Kunststoffkoffer

Robuster, stapelbarer Tragekoffer aus Polypropylen zur optimalen Aufbewahrung und Transport der Schutzschaltgeräte oder anderem Equipment.

Außenmaß: 388x388x110mm (BxHxT)

Innenmaß: 370x295x100mm (BxHxT)

000256



XREEL® Kabeltrommel

Kabeltrommel aus hochwertigem Kunststoff

Stabiles Gestell mit ergonomisch geformtem Tragegriff und 2 Steckerparkplätzen. Kunststofftrommel mit zentral angeordneter Bremsvorrichtung. Die XREEL® Kabeltrommel ist in zwei Größen erhältlich - Rollendurchmesser 250 bzw. 310mm.

XREEL® 250



Bestückung:

- 4 x Schutzkontaktsteckdosen mit Shutter 16A 250V
- Thermoschutzschalter, Betriebsspannungsanzeige und Schutzkontaktstecker (Gummi) zweifaches Erdungssystem

■ Kabelfarbe schwarz ■ Kabelfarbe orange

IP20

Kabeltype	Kabellänge	Best.Nr.
H05RR-F 3G1,5 Gummischlauchleitung ■	25m	9250005-p
H05VV-F 3G1,5 PVC-Schlauchleitung ■	25m	9250002-p



Bestückung:

- 4 x Schutzkontaktsteckdosen mit Shutter, Dichtrand und selbstschließenden Klappdeckeln 16A 250V
- Thermoschutzschalter, Betriebsspannungsanzeige und Schutzkontaktstecker (Gummi) zweifaches Erdungssystem

IP54

Kabeltype	Kabellänge	Best.Nr.
H05RR-F 3G1,5 Gummischlauchleitung ■	25m	9250006-p
H05VV-F 3G1,5 PVC-Schlauchleitung ■	25m	9250004-p
H05RR-F 3G1,5 Gummischlauchleitung ■	25m	9250007-p*

*französisch/belgische Ausführung mit Shutter



Bestückung:

- 3 x Schutzkontaktsteckdosen (einzeln austauschbar), Dichtrand und selbstschließenden Klappdeckeln 16A 250V
- Thermoschutzschalter und Schutzkontaktstecker (Vollgummi) zweifaches Erdungssystem

IP54

Kabeltype	Kabellänge	Best.Nr.
H07RN-F 3G1,5 Gummischlauchleitung ■	25m	9250012-p
H05RR-F 3G2,5 Gummischlauchleitung ■	25m	9250034-p
H05RR-F 3G2,5 Gummischlauchleitung ■	33m	9250022-p
H05RR-F 3G1,5 Gummischlauchleitung ■	25m	9250001-p*
H07BQ-F 3G1,5 Polyurethanleitung ■	25m	9250010-p
H07BQ-F 3G1,5 Polyurethanleitung ■	30m	9250033-p
H07BQ-F 3G1,5 Polyurethanleitung ■	33m	9250026-p
H07BQ-F 3G2,5 Polyurethanleitung ■	25m	9250018-p

*französisch/belgische Ausführung mit Shutter

... ab Lager lieferbar!



Leertrommel

bestehend aus Gestell, Trommel mit Kurbel, Kabeleinführung und Zugentlastung

Bezeichnung	Best.Nr.
Leertrommel (ohne Zentralscheibe), Farbe: schwarz	9250998-p
Zentralscheibe 4xSSD (4x Schutzkontaktsteckdosen IP54 inkl. Thermoschutz und Betriebsspannungsanzeige, fertig verdrahtet auf Klemme)	925004
Zentralscheibe 3xSSD (3x Schutzkontaktsteckdosen IP54 einzeln austauschbar, inkl. Thermoschutz, fertig verdrahtet auf Klemme)	925006

Bestückungsbeispiele (weitere Kombinationen auf Anfrage!)

XREEL® 310

Bestückung:

- 4 x Schutzkontaktsteckdosen (einzeln austauschbar), Dichtrand und selbstschließenden Klappdeckeln 16A 250V
- Thermoschutzschalter, Betriebsspannungsanzeige und Schutzkontaktstecker (Vollgummi) zweifaches Erdungssystem

■ Kabelfarbe schwarz ■ Kabelfarbe orange

IP54

Kabeltype	Kabellänge	Best.Nr.
H07BQ-F 3G1,5 Polyurethanleitung ■	25m	9350145-p
H07BQ-F 3G1,5 Polyurethanleitung ■	30m	9350147-p
H07BQ-F 3G1,5 Polyurethanleitung ■	40m	9350146-p
H07BQ-F 3G1,5 Polyurethanleitung ■	50m	9350151-p
H07BQ-F 3G2,5 Polyurethanleitung ■	25m	9350159-p
H07BQ-F 3G2,5 Polyurethanleitung ■	30m	9350196-p
H07BQ-F 3G2,5 Polyurethanleitung ■	40m	9350162-p
H07BQ-F 3G2,5 Polyurethanleitung ■	50m	9350009-p
H07RN-F 3G1,5 Gummischlauchleitung ■	25m	9350150-p
H07RN-F 3G1,5 Gummischlauchleitung ■	30m	9350132-p
H07RN-F 3G1,5 Gummischlauchleitung ■	40m	9350015-p
H07RN-F 3G1,5 Gummischlauchleitung ■	50m	9350160-p
H07RN-F 3G2,5 Gummischlauchleitung ■	25m	9350142-p
H07RN-F 3G2,5 Gummischlauchleitung ■	30m	9350167-p
H07RN-F 3G2,5 Gummischlauchleitung ■	40m	9350202-p
H07RN-F 3G2,5 Gummischlauchleitung ■	40m	9350025-p*
H07RN-F 3G2,5 Gummischlauchleitung ■	50m	9350163-p



Kabeltype	Best.Nr.
Leertrommel mit Zentralscheibe, 4x Schutzkontaktsteckdosen mit Klappdeckel, Thermoschutzschalter und Betriebsspannungsanzeige, fertig verdrahtet auf Klemme, Farbe schwarz ■	8935097-p

*französisch/belgische Ausführung mit Shutter

Bestückung:

- 1 x CEE Steckdose 16A 5p 6h 400V
- 3 x Schutzkontaktsteckdosen (einzeln austauschbar), Dichtrand und selbstschließenden Klappdeckeln 16A 250V
- Thermoschutzschalter und CEE-Stecker 16A 5p 400V

IP54

Kabeltype	Kabellänge	Best.Nr.
H07BQ-F 5G2,5 Polyurethanleitung ■	25m	9350189-p
H07BQ-F 5G2,5 Polyurethanleitung ■	30m	9350008-p
H07RN-F 5G2,5 Gummischlauchleitung ■	25m	9350235-p
H07RN-F 5G2,5 Gummischlauchleitung ■	33m	9350042-p



Kabeltype	Best.Nr.
Leertrommel mit Zentralscheibe, 1x CEE Steckdose 16A 5p, 3x Schutzkontaktsteckdosen mit Klappdeckel, Thermoschutzschalter, fertig verdrahtet auf Klemme, Farbe schwarz ■	8935096-p

Bestückung:

- 2 x CEE Steckdosen 16A 5p
- Thermoschutzschalter und CEE-Stecker 16A 5p 400V

IP54

Kabeltype	Kabellänge	Best.Nr.
H07BQ-F 5G2,5 Polyurethanleitung ■	30m	9350022-p
H07RN-F 5G2,5 Gummischlauchleitung ■	25m	9350245-p



Bestückungsbeispiele (weitere Kombinationen auf Anfrage!)

CEE Verlängerungsleitungen 16A / 32A

- Verlängerungsleitung 25m mit GRIP CEE Stecker und CEE Kupplung (vernickelte Kontakte)
- Schutzart IP44/54

...ab Lager lieferbar!

Kabeltype	Stecker/Kupplung	Kabellänge	Best.Nr.
H07RN-F Gummischlauchleitung 5G2,5	16A 5p 400V	25m	825525114v
H07RN-F Gummischlauchleitung 5G6	32A 5p 400V	25m	825506214v



Verlängerungsleitungen



Gummi-Verlängerungsleitung H07RN-F IP44/54

mit GRIP CEE Stecker und CEE Kupplung (vernickelte Kontakte)

Kabellänge	Kabeltype	Stecker/Kupplung	Best.Nr.
25m	H07RN-F Gummischlauchleitung 5G2,5	16A 5p 400V	825525114v
25m	H07RN-F Gummischlauchleitung 5G6	32A 5p 400V	825506214v

 .. ab Lager lieferbar!



Gummi-Verlängerungsleitung H07RN-F 3G1,5 IP44

mit angespritztem Gummistecker und 3-Wege Kupplung mit Schnappdeckel 16A 250V

Kabellänge	Stecker + 3-Wege Kupplung
	3G1,5
1,5m	980901315684-p
5m	95247



Gummi-Verlängerungsleitung H07RN-F 3G1,5 IP44

mit angespritztem Gummistecker und 3-Wege Kupplung mit Klappdeckel 16A 250V

Kabellänge	Stecker + 3-Wege Kupplung
	3G1,5
1,5m	9809013156884-p



CEE-Verlängerungsleitung PUR H07BQ-F 5G2,5 IP44

mit montiertem CEE-Stecker 16A 5p 400V und 3-Wege Kupplung mit selbstschließendem Klappdeckel und 5-poliger Anschlussklemme 16A 250V

Kabellänge	CEE Stecker 16A + 3-Wege Kupplung 16A
	5G2,5
5m	9809055251882-p
10m	9809105251882-p
25m	9809255251882-p



Schutzkontakt Verlängerungsleitung PUR H07BQ-F IP44

mit montiertem Gummistecker und 3-Wege Kupplung mit Schnappdeckel 16A 250V

Kabellänge	Stecker + 3-Wege Kupplung	
	3G1,5	3G2,5
5m	980905315582-p	980905325582-p
10m	980910315582-p	980910325582-p
25m	980925315582-p	980925325582-p
50m		980950325582-p

LED Arbeitsleuchten

	PCE mini LED	PCE maxi LED
Leistung / Betriebsspannung	40W / 220-240V~ (50-60Hz)	108W / 220-240V~ (50-60Hz)
Lichtstrom / Lichtfarbe	5600 lm / 5000 Kelvin	10600 lm / 5000 Kelvin
Schutzart	IP54 / IK08	IP54 / IK08
Zuleitung	5m H07RN-F 3G1,5 mit Schutzkontaktstecker	5m H07RN-F 3G1,5 mit Schutzkontaktstecker
	inkl. Schalter (EIN-AUS) und seitlicher Schutzkontaktsteckdose	inkl. Schalter (EIN-AUS) und 2 Schutzkontaktsteckdosen (hinten)
	4303020	4307520
inkl. Akku für Notlichtfunktion	4303025	4307525



LED Arbeitsstrahler A2800

180° drehbares Gelenk inkl. Magnet, ausklappbarer Haken (360° drehbar), gummierte Umrandung, **Powerbank-Funktion**, inkl. Ladekontroll- und Restkapazitätsanzeige

- Li-Ion Akku 3,7V / 6600mAh / 24,42 Wh
- Lademöglichkeit: USB Typ-C
- inkl. Ladekabel
- Schutzart: **IP64**

Schaltfunktionen	100%	50%	25%
Lichtstrom	2800 lm	1400 lm	700 lm
Leuchtdauer (ca.)	3 h	7 h	13 h

Abmessungen: 178 x 125 x 46 mm / Gewicht: 685g

7202800



LED Stirnlampe S800

mit **Sensorfunktion** zum berührungsfreien Ein- und Ausschalten, 36° schwenkbar, rutschfestes Kopfband, zusätzlich mit roter LED

- Lichtstrom (Spot+Fläche): 800 lm
- Leuchtdauer (Spot+Fläche): 2 h
- Lademöglichkeit: USB Typ-C
- Schutzart: **IPx6**
- Li-Ion Akku 3,7V / 2000mAh / 7,4 Wh
- inkl. Ladekabel

Schaltfunktionen	LED Spot	LED Fläche	LED rot
2 Stufen (+stufenlos)	100% / 40%	100% / 40%	100%
Lichtstrom (einzeln)	500 / 200 lm	500 / 200 lm	5 lm
Leuchtdauer (einzeln)	3 h / 8 h	3 h / 8 h	30 h

Abmessungen: 82 x 43 x 45 mm / Gewicht: 126g

720800



LED Handleuchte Pocket 400

Magnet an der Unterseite, 180° schwenkbarer Fuß, Aufhängehaken 180° ausklappbar und 360° schwenkbar, Gürtelclip

- Li-Po Akku 3,7V / 1500mAh / 5,55 Wh
- Lademöglichkeit: USB Typ-C
- inkl. Ladekabel
- Schutzart: **IP65**

Schaltfunktionen	Haupt-LED 4W	Top-LED 2W
Dimmrad (stufenlos)	25% - 100%	-
Lichtstrom	120 - 400 lm	150 lm
Leuchtdauer (ca.)	6 - 2,5 h	6 h

Abmessungen: 121 x 60 x 26 mm / Gewicht: 132g

400 Lumen



720400

LED Handleuchte H1000

Magnete an der Unterseite und Rückseite (2x), Fuß 180° schwenkbar und 360° drehbar, Aufhängehaken, dimmbar, **Netzausfallelektronik** (Notlichtfunktion)

- Li-Ion Akku 3,7V / 5000mAh / 18,5 Wh
- Lademöglichkeit: USB Typ-C, Ladestation
- inkl. Ladekabel und Ladestation
- Schutzart: **IP54**

Schaltfunktionen	Haupt-LED 10W	Top-LED 2W
Dimmrad (stufenlos)	10% - 100%	-
Lichtstrom	60 - 1000 lm	180 lm
Leuchtdauer (ca.)	3,25 - 46 h	9,25 h

Abmessungen: 256 x 58 x 38 mm / Gewicht: 426g

1000 Lumen



7201000

LED Mini-Arbeitsleuchte Penlight P600

Magnet an der Rück- und Unterseite, Gürtelclip an der Rückseite, **Boost-Funktion** (600 Lumen), USB-C, stabiles Alu Gehäuse.

- Li-Po Akku 3,7V / 850mAh / 3,145 Wh
- Lademöglichkeit: USB Typ-C
- Schutzart: **IPx3**
- inkl. Ladekabel

Schaltfunktionen	100%	30%	Boost
Lichtstrom	300 lm	100 lm	600 lm
Leuchtdauer (ca.)	2 h	5 h	< 1 min.

Abmessungen: 90,1 x 23,1 x 17,4 mm / Gewicht: 45g

600 Lumen



720600

LED Stiftleuchte PL850RZ

kompaktes Design, Gürtelclip, **Boost-Funktion** (bis zu 850 Lumen), stufenlos fokussierbar, Griff-Riffelung, USB-C, stabiles Alugehäuse

- Li-Po Akku 3,7V / 720mAh / 2,66 Wh
- Lademöglichkeit: USB Typ-C
- Schutzart: **IP65**
- inkl. Ladekabel

Schaltfunktionen	100%	50%	Boost
Lichtstrom	500 lm	250 lm	850 lm
Leuchtdauer (ca.)	1,5 h	3 h	< 30 sec.

Abmessungen: 152,5 x 17 x 17 mm / Gewicht: 72g

850 Lumen



720850

PCE

Connection
to the future

PC Electric Gesellschaft.m.b.H.

Diesseits 145 · 4973 St. Martin im Innkreis · AUSTRIA
TEL +43 7751 61220 · office@pcelectric.at · www.pcelectric.at



09833 Vers. 02/2026 DE

Für detaillierte technische
Auskünfte siehe PCE Haupt-
katalog, besuchen Sie www.pcelectric.at oder kontaktieren
Sie unser Verkaufsteam!

