



**PCE**

Connection  
to the future



# Mobilverteiler

Kunststoff und Vollgummi

IMST / ISCHL / ST. ANTON / SPITZ / RIED

MADE IN AUSTRIA



PCE

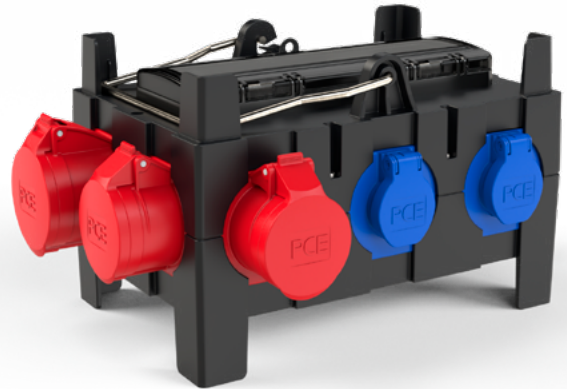


MADE IN AUSTRIA

## Mobilverteiler Kunststoff

Kunststoff-Mobilverteiler eignen sich für den **Innen- und Außenbereich**. Die kompakten Steckdosenkombinationen sind in **verschiedensten Größen und Designvarianten** erhältlich.

Das massive und qualitativ hochwertige **Gehäuse aus Kunststoff** bringt eine große Bandbreite an **positiven Eigenschaften** mit sich, wie z.B. hohe Schlag- und Kerbschlagzähigkeit, hohe Wärmestabilität, Durchschlagfestigkeit und Witterungsbeständigkeit, UV beständig, gute Isolationseigenschaften und Abriebsfestigkeit, gute Beständigkeit gegen viele Chemikalien. Das verwendete Material ist frei von Cadmium, rotem Phosphor und Halogenen (Fluor, Chlor, Brom, Iod, Astat).



## Mobilverteiler Vollgummi

Unsere Vollgummi-Verteilergehäuse werden aus einer Naturkautschuk-Styrol-Butadien-Mischung (NK/SBR) gefertigt. Das Rohmaterial (in Platten) wird unter hohem Druck bis 400 Tonnen und bei einer Temperatur von 180°C verarbeitet. Dabei tritt ein Vulkanisierungsprozess ein, welcher dem Verteiler die endgültige Form mit unveränderter Konsistenz gibt.

### EIGENSCHAFTEN

- unzerbrechliches, halogenfreies und alterungsbeständiges Vollgummi-Gehäuse
- beständig gegen diverse Öle, Fette, Benzin und Säuren
- hohe mechanische Festigkeit, alterungs- und korrosionsbeständig
- UV- und Ozon-Beständigkeit
- unempfindlich gegen Schweiß- und Funkenregen
- Temperaturbeständigkeit -30°C bis +80°C
- nicht entflammbar nach EN 60695-11-5

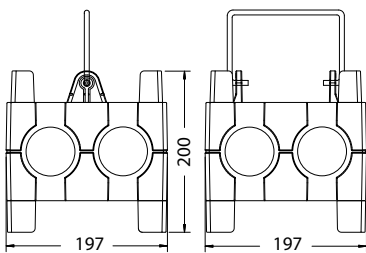
Wir erstellen gerne mit Ihnen den optimal bestückten Mobilverteiler, **individuell auf Ihre Bedürfnisse zugeschnitten**.

# Mobilverteiler – Kunststoff

## Baureihe IMST



9030014



- **Steckdosenkombination gem. EN 61439**
- tragbarer, handlicher, robuster Kunststoff-Verteiler aus schlagfestem Polyamid
- **Maße: HxBxT = 200x197x197 mm**
- max. Nennstrom 32A
- maximal 8 Steckplätze (Gerätestecker + 6 Abgangsdosen bzw. Zuleitung + 7 Abgangsdosen)
- Sichtfenster bis 8 Automateinheiten im Gehäusedeckel möglich
- V2A Tragegriff
- Aufwickelvorrichtung für Anschlusskabel
- platzsparende Lagerung- Verteiler sind stapelbar
- Gehäusefarbe: schwarz (optional: rot)
- anschlussfertig verdrahtet
- Schutzart **IP44**



9030129

Bestückungsbeispiele: (Weitere Kombinationen auf Anfrage!)

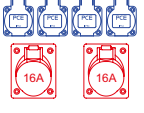
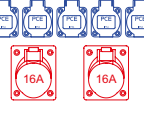

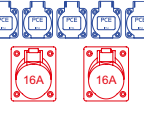
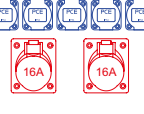


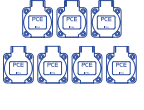
Anordnung	CEE 400V 5p			SSD 250V	Absicherung		Anschluss	VS InA RDF	Best.Nr.
	63A	32A	16A	16A	FI-Schalter	LS-Schalter			
		1	1	2	1x FI 63A/4/0.03A (TYP A 40AT)	1x LS 16A 3p-C 1x LS 16A 1p-C	2m Kabel H07RN-F 5G4 mit Stecker 32A 5p 400V	InA 32A RDF 0,5	<b>9030614</b>
			2	2		2x LS 16A 3p-C 2x LS 16A 1p-C	1x CEE-Gerätestecker 32A 5p 400V	InA 32A RDF 0,6	<b>9030119</b>
			2	2		2x LS 16A 3p-C 2x LS 16A 1p-C	2m Kabel H07RN-F 5G4 mit Stecker 32A 5p 400V	InA 32A RDF 0,6	<b>9030129</b>
		1	1	3	1x FI 63A/4/0.03A (TYP A 40AT)	1x LS 16A 3p-C 1x LS 16A 1p-C	2m Kabel H07RN-F 5G4 mit Stecker 32A 5p 400V	InA 32A RDF 0,5	<b>9030117</b> 
			2	4			1x CEE-Gerätestecker 16A 5p 400V	VS max. 16A	<b>9030010</b> 
			2	4	1x FI 40A/4/0.03A (TYP A 25AT)		1x CEE-Gerätestecker 16A 5p 400V	InA 16A RDF 0,7	<b>9030014</b> 

VS=Vorsicherungswert, InA= Bemessungsstrom der Schaltgerätekombination; RDF = Bemessungsbelastungsfaktor

... ab Lager lieferbar!

## Mobilverteiler – Kunststoff Baureihe IMST

Bestückungsbeispiele: (Weitere Kombinationen auf Anfrage!)

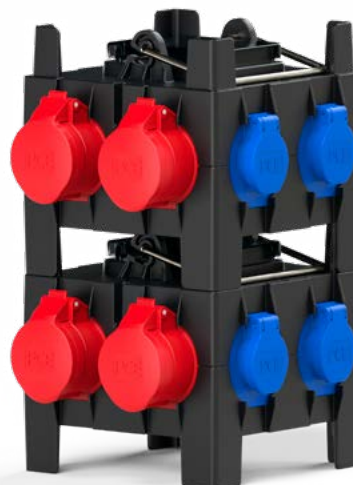
Anordnung	CEE 400V 5p			SSD 250V	Absicherung		Anschluss	VS InA RDF	Best.Nr.
	63A	32A	16A	16A	FI-Schalter	LS-Schalter			
			2	4	1x FI 40A/4/0.03A (TYP A 25AT)	2x LS 16A 1p-C	1x CEE-Gerätestecker 16A 5p 400V	InA 16A RDF 0,5	<b>9030206</b>
			2	5			2m Kabel H07RN-F 5G2,5 mit Stecker 16A 5p 400V	VS max.16A	<b>9030020</b> 
			2	5	1x FI 40A/4/0.03A (TYP A 25AT)		2m Kabel H07RN-F 5G2,5 mit Stecker 16A 5p 400V	InA 16A RDF 0,7	<b>9030004</b>
			2	5	1x FI 40A/4/0.03A (TYP A 25AT)	2x LS 16A 1p-C	2m Kabel H07RN-F 5G2,5 mit Stecker 16A 5p 400V	InA 16A RDF 0,5	<b>9030204</b> 
				7			2m Kabel H07RN-F 3G2,5 mit Vollgummi- Schutzkontaktstecker	VS max.16A	<b>9030030</b>
				7	1x FI 25A/2/0.03A (TYP A 25AT)		2m Kabel H07RN-F 3G2,5 mit Vollgummi- Schutzkontaktstecker	InA 16A RDF 0,7	<b>9030040</b>

VS=Vorsicherungswert, InA= Bemessungsstrom der Schaltgerätekombination; RDF = Bemessungsbelastungsfaktor

 .. ab Lager lieferbar!



9030040



Verteiler sind stapelbar:  
platzsparende Lagerung

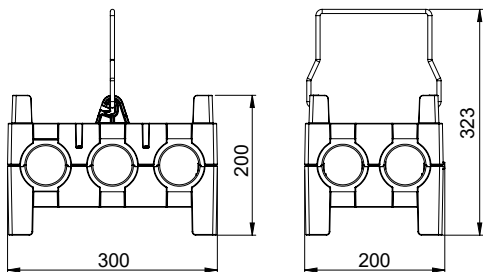
# Mobilverteiler – Kunststoff

## Baureihe ISCHL



9130374

- **Steckdosenkombination gem. EN 61439**
- tragbarer, handlicher, robuster Kunststoff-Verteiler aus schlagfestem Polyamid
- **Maße: HxBxT = 200x300x200 mm**
- max. Nennstrom 32A
- maximal 10 Steckplätze (Gerätestecker + 8 Abgangsdosen bzw. Zuleitung + 9 Abgangsdosen)
- Sichtfenster bis 13 Automateinheiten im Gehäusedeckel möglich
- V2A Tragegriff
- Aufwickelvorrichtung für Anschlusskabel
- platzsparende Lagerung- Verteiler sind stapelbar
- Gehäusefarbe: schwarz
- anschlussfertig verdrahtet
- Schutzart **IP44**



9130008

Bestückungsbeispiele: (Weitere Kombinationen auf Anfrage!)

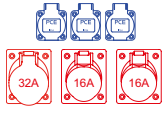
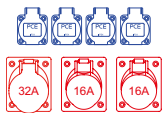
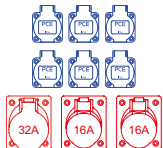

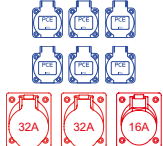
Anordnung	CEE 400V 5p			SSD 250V	Absicherung		Anschluss	VS InA RDF	Best.Nr.
	63A	32A	16A	16A	FI-Schalter	LS-Schalter			
			2	4	1x FI 40A/4/0.03A (TYP A 25AT)		2m Kabel H07RN-F 5G2,5 mit Stecker 16A 5p 400V	InA 16A RDF 0,7	<b>9130074</b>
			2	4	1x FI 63A/4/0.03A (TYP A 40AT)	1x LS 16A 3p-C 2x LS 16A 1p-C	2m Kabel H07RN-F 5G6 mit Stecker 32A 5p 400V	InA 32A RDF 0,8	<b>9130012</b> 
			2	6	1x FI 63A/4/0.03A (TYP A 40AT)	1x LS 16A 3p-C 3x LS 16A 1p-C	2m Kabel H07RN-F 5G6 mit Stecker 32A 5p 400V	InA 32A RDF 0,7	<b>9130154</b>
			3	6			2m Kabel H07RN-F 5G2,5 mit Stecker 16A 5p 400V	VS max.16A	<b>9130005</b>
			3	6	1x FI 40A/4/0.03A (TYP A 25AT)		2m Kabel H07RN-F 5G2,5 mit Stecker 16A 5p 400V	InA 16A RDF 0,6	<b>9130006</b>

VS=Vorsicherungswert, InA= Bemessungsstrom der Schaltgerätekombination; RDF = Bemessungsbelastungsfaktor

... ab Lager lieferbar!

## Mobilverteiler – Kunststoff Baureihe ISCHL

Bestückungsbeispiele: (Weitere Kombinationen auf Anfrage!)

Anordnung	CEE 400V 5p			SSD 250V	Absicherung		Anschluss	VS InA RDF	Best.Nr.
	63A	32A	16A	16A	FI-Schalter	LS-Schalter			
		1	2	3	1x FI 63A/4/0.03A (TYP A 40AT)	1x LS 16A 3p-C 3x LS 16A 1p-C	2m Kabel H07RN-F 5G6 mit Stecker 32A 5p 400V	InA 32A RDF 0,5	<b>9130080</b>
		1	2	4	1x FI 63A/4/0.03A (TYP A 40AT)	1x LS 16A 3p-C 2x LS 16A 1p-C	1x CEE-Gerätestecker 32A 5p 400V	InA 32A RDF 0,5	<b>9130374</b>
		1	2	6	1x FI 63A/4/0.03A (TYP A 40AT)	2x LS 16A 3p-C 3x LS 16A 1p-C	2m Kabel H07RN-F 5G6 mit Stecker 32A 5p 400V	InA 32A RDF 0,4	<b>9130008</b> 
		2	1	6	1x FI 63A/4/0.03A (TYP A 40AT)	1x LS 16A 3p-C 3x LS 16A 1p-C	2m Kabel H07RN-F 5G6 mit Stecker 32A 5p 400V	InA 32A RDF 0,5	<b>9130007</b>

VS=Vorsicherungswert, InA= Bemessungsstrom der Schaltgerätekombination; RDF = Bemessungslastfaktor

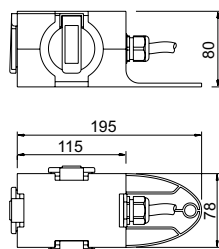
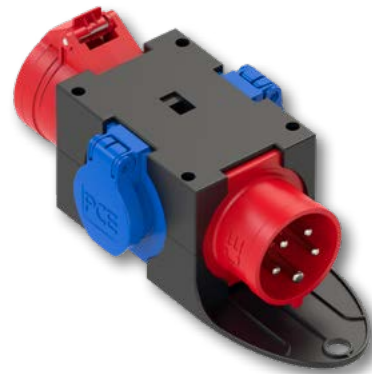


Verteiler sind stapelbar:  
platzsparende Lagerung

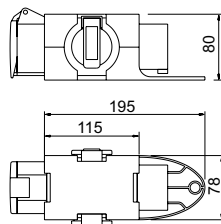
# Kompaktverteiler – Kunststoff

## Baureihe ST. ANTON

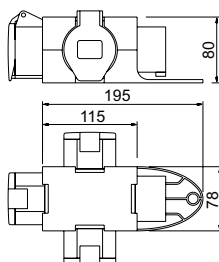
- robuste Ausführung aus schlagfestem Polyamid
- platzsparend und leicht verstaubar durch kompakte Bauform
- mit Aufhängebügel
- anschlussfertig verdrahtet
- **IP44** spritzwassergeschützt
- Verwendung für Baustellen, Werkstatt, etc.



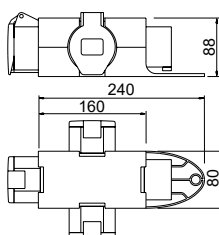
Eingang	Ausgang	Best.Nr.
1,5m H07RN-F 3G1,5 mit Gummi-Schutzkontaktstecker 16A 250V	3x Schutzkontaktsteckdosen 16A 250V mit selbstschließendem Klappdeckel	<b>9430409</b>
1,5m H07RN-F 5G1,5 mit CEE-Stecker 16A 5p 400V		<b>9430429</b>
1x CEE-Gerätestecker 16A 5p 400V		<b>9430412</b>



Eingang	Ausgang	Best.Nr.
1x CEE-Gerätestecker 16A 5p 400V	1x CEE-Dose 16A 5p 400V 2x Schutzkontaktsteckdosen 16A 250V mit selbstschließendem Klappdeckel	<b>9430402</b>
1x CEE-Phasenwendergerätestecker 16A 5p 400V		<b>9430452</b>



Eingang	Ausgang	Best.Nr.
1x CEE-Gerätestecker 16A 5p 400V	3x CEE-Dosen 16A 5p 400V	<b>9430411</b>
1,5m H07RN-F 5G1,5 mit CEE-Stecker 16A 5p 400V		<b>9430718</b>

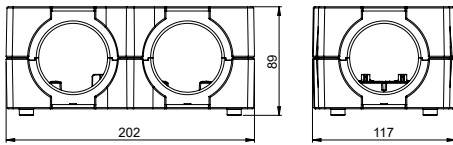


Eingang	Ausgang	Best.Nr.
1,5m H07RN-F 5G4 mit CEE-Stecker 32A 5p 6h 400V	3x CEE-Dosen 32A 5p 6h 400V ohne Aufhängebügel	<b>9437113</b>
1x CEE-Gerätestecker 32A 5p 6h 400V		<b>9437413</b>


St. Anton 4f

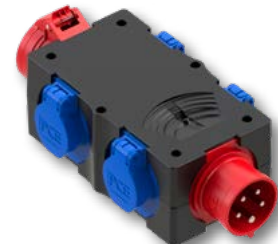
## Kompaktverteiler – Kunststoff Baureihe ST. ANTON 6F

- **Steckdosenkombination gem. EN 61439 / EN 60309**
- tragbarer, handlicher, robuster Kunststoff-Verteiler aus schlagfestem Polyamid
- **Maße: HxBxT = 89x202x117 mm** (Gehäuse ohne Steckdosen)
- Absicherung (Fenster mit 4 Teilungseinheiten)
- anschlussfertig verdrahtet
- **IP44** spritzwassergeschützt
- geeignet für Baustellen, Landwirtschaft, Haushalt, Industrie, Gewerbe- und für den Eventbereich



9439002

Eingang	Absicherung	Ausgang	Best.Nr.
1x CEE-Gerätestecker 32A 5p 400V	1x LS 16A 3p-C 1x LS 16A 1p-C	1x CEE-Dose 16A 5p 400V 2x Schutzkontaktsteckdosen 16A 250V mit selbst- schließendem Klappdeckel	<b>9439002</b>
1x CEE-Gerätestecker 16A 5p 400V	1x FI 40A/4/0.03A (TYP A 25AT)		<b>9439004</b>
1x CEE-Gerätestecker 16A 5p 400V		1x CEE-Dose 16A 5p 400V 4x Schutzkontaktsteckdosen 16A 250V mit selbst- schließendem Klappdeckel	<b>9438002</b>



9438002

## Reduziersteckvorrichtung Kunststoff

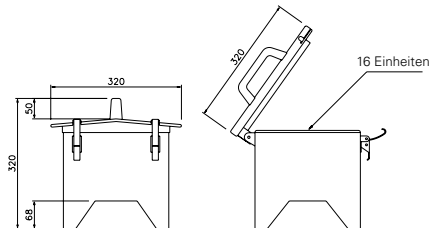
- **IP44** spritzwassergeschützt

Eingang	Absicherung	Ausgang	Best.Nr.
1x CEE-Gerätestecker 32A 5p 400V	1x LS 16A 3p-C	1x CEE-Dose 16A 5p 400V	<b>9436422</b>
1x CEE-Phasenwender- gerätetecker 32A 5p 400V			<b>9436432</b>



# Mobilverteiler – Vollgummi

## Baureihe SPITZ



- **Steckdosenkombination gem. EN 61439**
- tragbarer handlicher Vollgummiverteiler
- **Maße: HxBxT = 320x320x320 mm**
- Reiheneinbaugeräte, wie Leitungsschutzschalter, Fi-Schutzschalter, elektronischer Stromzähler usw., unter aufklappbarem Deckel eingebaut
- aufklappbarer Scharnierdeckel mit 2 Schnellverschlüssen
- optimale Sicherheit- geschlossenes Gehäuseunterteil mit hoher Bodenfreiheit, dadurch wird ein eventueller Wassereintritt von unten verhindert
- zum Einbau für Transformatoren geeignet
- Steckdosen durch vorgezogenen Schutzrand geschützt
- platzsparende Lagerung - Verteiler sind stapelbar

### Standardausführung:

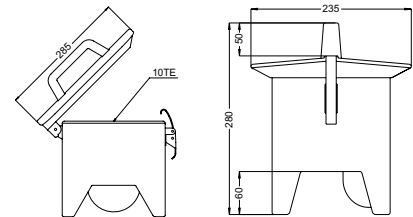
- Verteilergehäuse mit Tragegriff aus Vollgummi
- CEE-Dose bzw. Schutzkontaktsteckdose mit vernickelten Kontakten, einzeln austauschbar
- alle außenliegenden Metallteile nichtrostend
- Zuleitung aus hochflexiblem Gummikabel oder Gerätestecker
- Schutzart **IP54** (IP65 auf Anfrage)

Bestückungsbeispiele: (Weitere Kombinationen auf Anfrage!)

Anordnung	CEE 400V 5p			SSD 250V	Absicherung		Anschluss	InA RDF	Best.Nr.
	63A	32A	16A	16A	FI-Schalter	LS-Schalter			
		1	2	3	1x FI 63A/4/0,03A (TYP A 63AT)	1x LS 32A 3p-C 2x LS 16A 3p-C 3x LS 16A 1p-C	2m Kabel H07RN-F 5G16 mit CEE-Stecker 63A 5p 400V	InA 63A RDF 0,6	<b>94741511</b> 
		1	2	4	1x FI 63A/4/0,03A (TYP A 40AT)	2x LS 16A 3p-C 4x LS 16A 1p-B	2m Kabel H07RN-F 5G6 mit CEE-Stecker 32A 5p 400V	InA 32A RDF 0,6	<b>9474584</b>
		2	2	4	1x FI 63A/4/0,03A (TYP A 40AT)	2x LS 16A 3p-C 4x LS 16A 1p-B	2m Kabel H07RN-F 5G6 mit CEE-Stecker 32A 5p 400V	InA 32A RDF 0,4	<b>9474590</b>
					1x FI 63A/4/0,03A (TYP A 40AT)	1x LS 16A 3p-C 4x LS 16A 1p-C	2m Kabel H07RN-F 5G6 mit CEE-Stecker 32A 5p 400V	InA 32A RDF 0,4	<b>94741386</b> 
		3		4	1x FI 63A/4/0,03A (TYP A 63AT)	3x LS 32A 3p-C 2x LS 16A 1p-B	2m Kabel H07RN-F 5G10 mit CEE-Stecker 63A 5p 400V	InA 63A RDF 0,4	<b>9474320</b>
			2	6	1x FI 63A/4/0,03A (TYP A 40AT)	1x LS 16A 3p-C 3x LS 16A 1p-B	2m Kabel H07RN-F 5G6 mit CEE-Stecker 32A 5p 400V	InA 32A RDF 0,8	<b>9474154</b>
				10	1x FI 63A/4/0,03A (TYP A 40AT)	10x LS 16A 1p-B	2m Kabel H07RN-F 5G6 mit CEE-Stecker 32A 5p 400V	InA 32A RDF 0,5	<b>9474144</b>

## Mobilverteiler – Vollgummi Baureihe RIED

- **Steckdosenkombination gem. EN 61439**
- tragbarer handlicher Vollgummiverteiler
- **Maße: HxBxT = 280x235x285 mm**
- Reiheneinbaugeräte, wie Leitungsschutzschalter, Fi-Schutzschalter, elektronischer Stromzähler usw., unter aufklappbarem Deckel eingebaut
- aufklappbarer Scharnierdeckel mit 1 Schnellverschluss
- optimale Sicherheit- geschlossenes Gehäuseunterteil mit hoher Bodenfreiheit, dadurch wird ein eventueller Wassereintritt von unten verhindert
- Steckdosen durch vorgezogenen Schutzrand geschützt
- platzsparende Lagerung - Verteiler sind stapelbar



### Standardausführung:

- Verteilergehäuse mit Tragegriff aus Vollgummi
- CEE-Dose bzw. Schutzkontaktsteckdose mit vernickelten Kontakten, einzeln austauschbar
- alle außenliegenden Metallteile nichtrostend
- Zuleitung aus hochflexiblem Gummikabel oder Gerätestecker
- Schutzart **IP54** (IP44 mit Gerätestecker)

Bestückungsbeispiele: (Weitere Kombinationen auf Anfrage!)

Anordnung	CEE 400V 5p			SSD 250V	Absicherung		Anschluss	InA RDF	Best.Nr.
	63A	32A	16A	16A	FI-Schalter	LS-Schalter			
		1	2	3	1x FI 63A/4/0.03A (TYP A 40AT)	1x LS 16A 3p-C 3x LS 16A 1p-C	1x CEE-Wandgerätestecker 32A 5p 400V	InA 32A RDF 0,5	<b>9473377</b>
		1	2	3	1x FI 63A/4/0.03A (TYP A 40AT)	1x LS 16A 3p-C 3x LS 16A 1p-C	2m Kabel H07RN-F 5G6 mit CEE-Stecker 32A 5p 400V	InA 32A RDF 0,5	<b>9473080</b>
			2	4	1x FI 63A/4/0.03A (TYP A 40AT)	1x LS 16A 3p-C 2x LS 16A 1p-C	2m Kabel H07RN-F 5G6 mit CEE-Stecker 32A 5p 400V	InA 32A RDF 0,8	<b>9473012</b>
			2	4	1x FI 40A/4/0.03A (TYP A 25AT)	2x LS 16A 1p-C	2m Kabel H07RN-F 5G2,5 mit CEE-Stecker 16A 5p 400V	InA 16A RDF 0,5	<b>9473070</b>
			2	4	1x FI 40A/4/0.03A (TYP A 25AT)	2x LS 16A 1p-C	1x CEE-Wandgerätestecker 16A 5p 400V	InA 16A RDF 0,5	<b>9473071</b>
			2	4	1x FI 63A/4/0.03A (TYP A 40AT)	1x LS 16A 3p-C 2x LS 16A 1p-C	1x CEE-Wandgerätestecker 32A 5p 400V	InA 32A RDF 0,5	<b>9473435</b>
				6		6x LS 16A 1p-C	2m Kabel H07RN-F 5G6 mit CEE-Stecker 32A 5p 400V	InA 32A RDF 0,7	<b>9473487</b>
		1		3	1x FI 40A/4/0.03A (TYP A 25AT)	1x LS 6A 1p-B	2m Kabel H07RN-F 5G2,5 mit CEE-Stecker 16A 5p 400V 1x USB-Ladedose mit 2-fach USB Typ A	InA 16A RDF 0,5	<b>9473255</b>

InA= Bemessungsstrom der Schaltgerätekombination; RDF = Bemessungslastfaktor

# PCE

Industriesteckvorrichtungen 

Schutzkontaktsteckvorrichtungen 

Stromverteiler 

Kabeltrommeln 

Schutzeinrichtungen 

Connection  
to the future



[www.pcelectric.at](http://www.pcelectric.at)

**PC Electric GesmbH**

Diesseits 145

4973 St. Martin im Innkreis

AUSTRIA

TEL +43 7751 61220

FAX +43 7751 6969

office@pcelectric.at

**098090**

Version 10/2024

Technische Änderungen sowie  
eventuelle Druckfehler vorbehalten.

