

KOMMUNALPROGRAMM



Zukunftsweisende Anschlusstechnik
vom dynamisch-flexiblen Profi für Versorgungssysteme.



Lösungen für den öffentlichen Bereich

Wir bieten Ihnen mit unserem Programm die ideale Versorgungstechnik für nahezu alle Anwendungen an öffentlichen Plätzen.

Hier finden Sie maßgeschneiderte Versorgungsmöglichkeiten - alles aus einer Hand.

Wir unterstützen Sie von der Planung bis zum fertigen Endprodukt.



Standverteiler



Poller



Wandverteiler



Unterflurverteiler mit Klappdeckel



Senkelekranten mit Spindeltrieb

MS290 Elektroanschlusssäule

Groß und doch elegant - die MS290. Sie ist eine optische, sowie praktische Bereicherung für jeden öffentlichen Bereich - ganz gleich, ob diese Plätze historisch oder modern gestaltet sind. Sie sorgt für das richtige Quantum an Sicherheit und schließt die Benutzung durch Unberechtigte aus.





Technische Daten

- Abmessung Profilquerschnitt: 290x314mm (BxT)
- Abmessung Höhe: variabel
- Farbe: silber, anthrazit
- Werkstoff: Aluminium, eloxiert E6/EV1
- Schutzart: IP44
- Schutzklasse: I

Aufbau der Säule

- Seitenteile
- Bestückungsplatte und Rückwand
- abschließbare Tür mit Schwenkhebelverschluss
- oberer Abschlussdeckel
- Fußplatte zum Aufdübeln auf einen festen Untergrund
- inkl. Befestigungsmaterial
- inkl. Potentialausgleichsklemme

Steckdosen

Die verbauten CEE-Steckdosen verfügen über eine schräge Bauform oder eine Wandanbauform, sodass ein Verschließen der Tür auch während des eingesteckten Zustands möglich ist.



Optionen

- Lichtmodul
- Höhe nach Kundenwunsch
- Verteilermodule für Reiheneinbaugeräte
- auch als Leersäule lieferbar
- individuelle Ausführungen auf Anfrage
- auf Anfrage in RAL- und DB-Farben lieferbar

Zubehör

- Erdstück
für den Einsatz auf unbefestigtem Boden mit Kabeleinlass (Einbautiefe 500mm)



- Art-Nr. MG10020001

MS290 Elektroanschlusssäulen - ohne Licht

Artikel-Nr. MG60607053



Abmessungen:	290x314x600mm (BxTxH)
Farbe:	silber
Schutzart:	IP44
Bestückung:	4 x Schutzkontakt-Steckdose 16A 2P+E 230V 1 x CEE 16A 5P 400V 4 x LS 16A C 1P 1 x LS 16A C 3P 1 x FI 40/0,03A 4P
max. Vorsicherung:	32A
Einspeiseklemmen (Zuleitung):	5x16qmm
Gewicht:	ca. 15kg

Artikel-Nr. MG01007087



Abmessungen:	290x314x1000mm (BxTxH)
Farbe:	silber
Schutzart:	IP44
Bestückung:	4 x Schutzkontakt-Steckdose 16A 2P+E 230V 1 x CEE 16A 5P 400V 4 x LS 16A C 1P 1 x LS 16A C 3P 1 x FI 40/0,03A 4P 1 x Trinkwasseranschluss 1/2"
max. Vorsicherung:	32A
Einspeiseklemmen (Zuleitung):	5x16qmm
Gewicht:	ca. 19kg

Artikel-Nr. MG80807046



Abmessungen:	290x314x800mm (BxTxH)
Farbe:	silber
Schutzart:	IP44
Bestückung:	4 x Schutzkontakt-Steckdose 16A 2P+E 230V 1 x CEE 16A 5P 400V 1 x CEE 32A 5P 400V 2 x LS 16A C 1P 1 x LS 16A C 3P 1 x LS 32A C 3P 1 x FI 63/0,03A 4P
max. Vorsicherung:	63A
Einspeiseklemmen (Zuleitung):	5x16qmm
Gewicht:	ca. 17kg



MS290 Elektroanschlusssäulen - ohne Licht

Artikel-Nr. MG60607053C



Abmessungen:	290x314x600mm (BxTxH)
Farbe:	anthrazit
Schutzart:	IP44
Bestückung:	4 x Schutzkontakt-Steckdose 16A 2P+E 230V 1 x CEE 16A 5P 400V 4 x LS 16A C 1P 1 x LS 16A C 3P 1 x FI 40/0,03A 4P
max. Vorsicherung:	32A
Einspeiseklemmen (Zuleitung):	5x16qmm
Gewicht:	ca. 15kg

Artikel-Nr. MG01007087C



Abmessungen:	290x314x1000mm (BxTxH)
Farbe:	anthrazit
Schutzart:	IP44
Bestückung:	4 x Schutzkontakt-Steckdose 16A 2P+E 230V 1 x CEE 16A 5P 400V 4 x LS 16A C 1P 1 x LS 16A C 3P 1 x FI 40/0,03A 4P 1 x Trinkwasseranschluss 1/2"
max. Vorsicherung:	32A
Einspeiseklemmen (Zuleitung):	5x16qmm
Gewicht:	ca. 19kg

Artikel-Nr. MG80807046C



Abmessungen:	290x314x800mm (BxTxH)
Farbe:	anthrazit
Schutzart:	IP44
Bestückung:	4 x Schutzkontakt-Steckdose 16A 2P+E 230V 1 x CEE 16A 5P 400V 1 x CEE 32A 5P 400V 2 x LS 16A C 1P 1 x LS 16A C 3P 1 x LS 32A C 3P 1 x FI 63/0,03A 4P
max. Vorsicherung:	63A
Einspeiseklemmen (Zuleitung):	5x16qmm
Gewicht:	ca. 17kg

MS290 Elektroanschlusssäulen - ohne Licht

Artikel-Nr. MG01007089



Abmessungen:	290x314x1000mm (BxTxH)
Farbe:	silber
Schutzart:	IP44
Bestückung:	4 x Schutzkontakt-Steckdose 16A 2P+E 230V 1 x CEE 16A 5P 400V 1 x CEE 32A 5P 400V 2 x LS 16A C 1P 1 x LS 16A C 3P 1 x LS 32A C 3P 1 x FI 63/0,03A 4P 1 x Trinkwasseranschluss 1/2"
max. Vorsicherung:	63A
Einspeiseklemmen (Zuleitung):	5x16qmm
Gewicht:	ca. 21kg

Artikel-Nr. MG21207434



Abmessungen:	290x314x1200mm (BxTxH)
Farbe:	silber
Schutzart:	IP44
Bestückung:	4 x Schutzkontakt-Steckdose 16A 2P+E 230V 1 x CEE 16A 5P 400V 1 x CEE 32A 5P 400V 1 x CEE 63A 5P 400V 4 x LS 16A C 1P 1 x LS 16A C 3P 1 x LS 32A C 3P 2 x LS 63A C 3P 1 x FI 63/0,03A 4P 1 x FI 63/0,3A 4P
max. Vorsicherung:	100A
Einspeiseklemmen (Zuleitung):	5x35qmm
Gewicht:	ca. 22kg

Artikel-Nr. MG41407325



Abmessungen:	290x314x1400mm (BxTxH)
Farbe:	silber
Schutzart:	IP44
Bestückung:	4 x Schutzkontakt-Steckdose 16A 2P+E 230V 1 x CEE 16A 5P 400V 1 x CEE 32A 5P 400V 1 x CEE 63A 5P 400V 4 x LS 16A C 1P 1 x LS 16A C 3P 1 x LS 32A C 3P 2 x LS 63A C 3P 1 x FI 63/0,03A 4P 1 x FI 63/0,3A 4P 1 x Trinkwasseranschluss 1/2"
max. Vorsicherung:	100A
Einspeiseklemmen (Zuleitung):	5x35qmm
Gewicht:	ca. 24kg



MS290 Elektroanschlusssäulen - ohne Licht

Artikel-Nr. MG01007089C



Abmessungen:	290x314x1000mm (BxTxH)
Farbe:	anthrazit
Schutzart:	IP44
Bestückung:	4 x Schutzkontakt-Steckdose 16A 2P+E 230V 1 x CEE 16A 5P 400V 1 x CEE 32A 5P 400V 2 x LS 16A C 1P 1 x LS 16A C 3P 1 x LS 32A C 3P 1 x FI 63/0,03A 4P 1 x Trinkwasseranschluss 1/2"
max. Vorsicherung:	63A
Einspeiseklemmen (Zuleitung):	5x16qmm
Gewicht:	ca. 21kg

Artikel-Nr. MG21207434C



Abmessungen:	290x314x1200mm (BxTxH)
Farbe:	anthrazit
Schutzart:	IP44
Bestückung:	4 x Schutzkontakt-Steckdose 16A 2P+E 230V 1 x CEE 16A 5P 400V 1 x CEE 32A 5P 400V 1 x CEE 63A 5P 400V 4 x LS 16A C 1P 1 x LS 16A C 3P 1 x LS 32A C 3P 1 x LS 63A C 3P 2 x FI 63/0,03A 4P
max. Vorsicherung:	100A
Einspeiseklemmen (Zuleitung):	5x35qmm
Gewicht:	ca. 22kg

Artikel-Nr. MG41407325C



Abmessungen:	290x314x1400mm (BxTxH)
Farbe:	anthrazit
Schutzart:	IP44
Bestückung:	4 x Schutzkontakt-Steckdose 16A 2P+E 230V 1 x CEE 16A 5P 400V 1 x CEE 32A 5P 400V 1 x CEE 63A 5P 400V 4 x LS 16A C 1P 1 x LS 16A C 3P 1 x LS 32A C 3P 2 x LS 63A C 3P 1 x FI 63/0,03A 4P 1 x FI 63/0,3A 4P 1 x Trinkwasseranschluss 1/2"
max. Vorsicherung:	100A
Einspeiseklemmen (Zuleitung):	5x35qmm
Gewicht:	ca. 24kg

Die Säulen bieten die Möglichkeit der Aufnahme eines Lichtmoduls. Somit kann die Versorgung mit Strom und Wasseranschlüssen nach Bedarf und gleichzeitig die Beleuchtung realisiert werden. Wir bieten Ihnen hier folgende zwei Varianten zur Auswahl an.

LED-Orientierungslicht

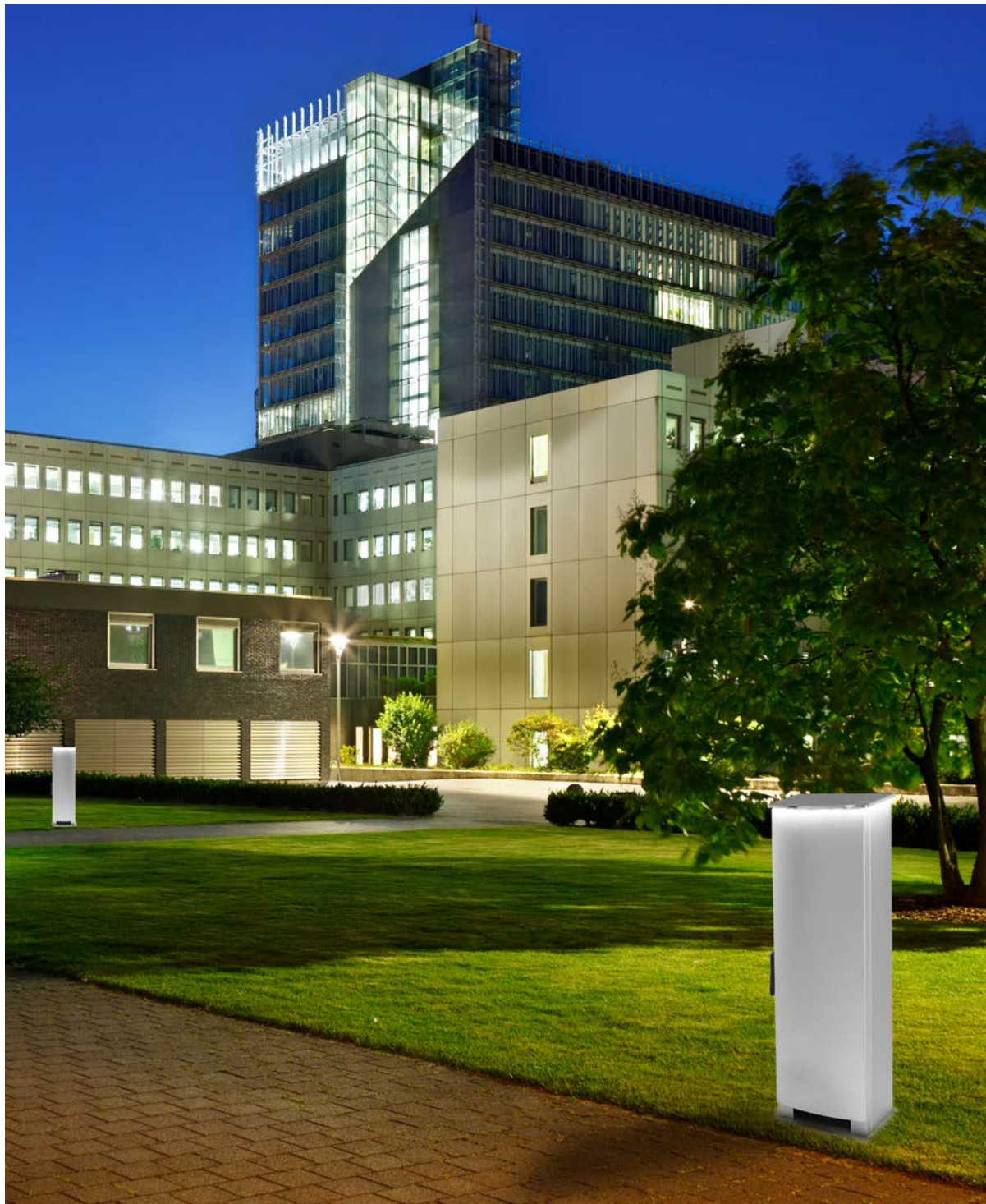
- hochwertiger Abschlussdeckel aus eloxiertem Aluminium
- mit eingelegtem 24W LED-Leuchtband, wasserfest vergossen
- LED-Treiber 24V
- Lichtfarbe: Tageslichtweiß ~6.300K
- vorverdrahtet auf eine eigene Zuleitungsklemme 2x2,5qmm



LED-Aufbaulicht

- hochwertiger Abschlussdeckel aus eloxiertem Aluminium
- Acryl-Glaszylinder, vierseitig scheinend
- Lampenfassung E27
- Leuchtmittel LED-Lampe 9W
- Lichtfarbe: Tageslichtweiß ~6.000K
- vorverdrahtet auf eine eigene Zuleitungsklemme 3x2,5qmm





■ Abbildung zeigt die Säule mit LED-Orientierungslicht, Höhe 800mm

MS290 Elektroanschlusssäulen - mit LED-Orientierungslicht

Artikel-Nr. MG60605053



Abmessungen:	290x314x600mm (BxTxH)
Farbe:	silber
Schutzart:	IP44
Bestückung:	4 x Schutzkontakt-Steckdose 16A 2P+E 230V 1 x CEE 16A 5P 400V 4 x LS 16A C 1P 1 x LS 16A C 3P 1 x FI 40/0,03A 4P
max. Vorsicherung:	32A
Einspeiseklemmen (Zuleitung):	5x16qmm
Lichtmodul:	LED-Orientierungslicht (Klemmen 2x2,5qmm)
Gewicht:	ca. 16kg

Artikel-Nr. MG01005087



Abmessungen:	290x314x1000mm (BxTxH)
Farbe:	silber
Schutzart:	IP44
Bestückung:	4 x Schutzkontakt-Steckdose 16A 2P+E 230V 1 x CEE 16A 5P 400V 4 x LS 16A C 1P 1 x LS 16A C 3P 1 x FI 40/0,03A 4P 1 x Trinkwasseranschluss 1/2"
max. Vorsicherung:	32A
Einspeiseklemmen (Zuleitung):	5x16qmm
Lichtmodul:	LED-Orientierungslicht (Klemmen 2x2,5qmm)
Gewicht:	ca. 20kg

Artikel-Nr. MG80805046



Abmessungen:	290x314x800mm (BxTxH)
Farbe:	silber
Schutzart:	IP44
Bestückung:	4 x Schutzkontakt-Steckdose 16A 2P+E 230V 1 x CEE 16A 5P 400V 1 x CEE 32A 5P 400V 2 x LS 16A C 1P 1 x LS 16A C 3P 1 x LS 32A C 3P 1 x FI 63/0,03A 4P
max. Vorsicherung:	63A
Einspeiseklemmen (Zuleitung):	5x16qmm
Lichtmodul:	LED-Orientierungslicht (Klemmen 2x2,5qmm)
Gewicht:	ca. 18kg



MS290 Elektroanschlusssäulen - mit LED-Orientierungslicht

Artikel-Nr. MG60605053C



Abmessungen:	290x314x600mm (BxTxH)
Farbe:	anthrazit
Schutzart:	IP44
Bestückung:	4 x Schutzkontakt-Steckdose 16A 2P+E 230V 1 x CEE 16A 5P 400V 4 x LS 16A C 1P 1 x LS 16A C 3P 1 x FI 40/0,03A 4P
max. Vorsicherung:	32A
Einspeiseklemmen (Zuleitung):	5x16qmm
Lichtmodul:	LED-Orientierungslicht (Klemmen 2x2,5qmm)
Gewicht:	ca. 16kg

Artikel-Nr. MG01005087C



Abmessungen:	290x314x1000mm (BxTxH)
Farbe:	anthrazit
Schutzart:	IP44
Bestückung:	4 x Schutzkontakt-Steckdose 16A 2P+E 230V 1 x CEE 16A 5P 400V 4 x LS 16A C 1P 1 x LS 16A C 3P 1 x FI 40/0,03A 4P 1 x Trinkwasseranschluss 1/2"
max. Vorsicherung:	32A
Einspeiseklemmen (Zuleitung):	5x16qmm
Lichtmodul:	LED-Orientierungslicht (Klemmen 2x2,5qmm)
Gewicht:	ca. 20kg

Artikel-Nr. MG80805046C



Abmessungen:	290x314x800mm (BxTxH)
Farbe:	anthrazit
Schutzart:	IP44
Bestückung:	4 x Schutzkontakt-Steckdose 16A 2P+E 230V 1 x CEE 16A 5P 400V 1 x CEE 32A 5P 400V 2 x LS 16A C 1P 1 x LS 16A C 3P 1 x LS 32A C 3P 1 x FI 63/0,03A 4P
max. Vorsicherung:	63A
Einspeiseklemmen (Zuleitung):	5x16qmm
Lichtmodul:	LED-Orientierungslicht (Klemmen 2x2,5qmm)
Gewicht:	ca. 18kg

MS290 Elektroanschlusssäulen - mit LED-Orientierungslicht

Artikel-Nr. MG01005089



Abmessungen:	290x314x1000mm (BxTxH)
Farbe:	silber
Schutzart:	IP44
Bestückung:	4 x Schutzkontakt-Steckdose 16A 2P+E 230V 1 x CEE 16A 5P 400V 1 x CEE 32A 5P 400V 2 x LS 16A C 1P 1 x LS 16A C 3P 1 x LS 32A C 3P 1 x FI 63/0,03A 4P 1 x Trinkwasseranschluss 1/2"
max. Vorsicherung:	63A
Einspeiseklemmen (Zuleitung):	5x16qmm
Lichtmodul:	LED-Orientierungslicht (Klemmen 2x2,5qmm)
Gewicht:	ca. 22kg

Artikel-Nr. MG21205434



Abmessungen:	290x314x1200mm (BxTxH)
Farbe:	silber
Schutzart:	IP44
Bestückung:	4 x Schutzkontakt-Steckdose 16A 2P+E 230V 1 x CEE 16A 5P 400V 1 x CEE 32A 5P 400V 1 x CEE 63A 5P 400V 4 x LS 16A C 1P 1 x LS 16A C 3P 1 x LS 32A C 3P 2 x LS 63A C 3P 2 x FI 63/0,03A 4P (bzw. 0,3A für CEE63A)
max. Vorsicherung:	100A
Einspeiseklemmen (Zuleitung):	5x35qmm
Lichtmodul:	LED-Orientierungslicht (Klemmen 2x2,5qmm)
Gewicht:	ca. 23kg

Artikel-Nr. MG41405325



Abmessungen:	290x314x1400mm (BxTxH)
Farbe:	silber
Schutzart:	IP44
Bestückung:	4 x Schutzkontakt-Steckdose 16A 2P+E 230V 1 x CEE 16A 5P 400V 1 x CEE 32A 5P 400V 1 x CEE 63A 5P 400V 4 x LS 16A C 1P 1 x LS 16A C 3P 1 x LS 32A C 3P 2 x LS 63A C 3P 2 x FI 63/0,03A 4P (bzw. 0,3A für CEE63A) 1 x Trinkwasseranschluss 1/2"
max. Vorsicherung:	100A
Einspeiseklemmen (Zuleitung):	5x35qmm
Lichtmodul:	LED-Orientierungslicht (Klemmen 2x2,5qmm)
Gewicht:	ca. 25kg



MS290 Elektroanschlusssäulen - mit LED-Orientierungslicht

Artikel-Nr. MG01005089C



Abmessungen:	290x314x1000mm (BxTxH)
Farbe:	anthrazit
Schutzart:	IP44
Bestückung:	4 x Schutzkontakt-Steckdose 16A 2P+E 230V 1 x CEE 16A 5P 400V 1 x CEE 32A 5P 400V 2 x LS 16A C 1P 1 x LS 16A C 3P 1 x LS 32A C 3P 1 x FI 63/0,03A 4P 1 x Trinkwasseranschluss 1/2"
max. Vorsicherung:	63A
Einspeiseklemmen (Zuleitung):	5x16qmm
Lichtmodul:	LED-Orientierungslicht (Klemmen 2x2,5qmm)
Gewicht:	ca. 22kg

Artikel-Nr. MG21205434C



Abmessungen:	290x314x1200mm (BxTxH)
Farbe:	anthrazit
Schutzart:	IP44
Bestückung:	4 x Schutzkontakt-Steckdose 16A 2P+E 230V 1 x CEE 16A 5P 400V 1 x CEE 32A 5P 400V 1 x CEE 63A 5P 400V 4 x LS 16A C 1P 1 x LS 16A C 3P 1 x LS 32A C 3P 2 x LS 63A C 3P 2 x FI 63/0,03A 4P (bzw. 0,3A für CEE63A)
max. Vorsicherung:	100A
Einspeiseklemmen (Zuleitung):	5x35qmm
Lichtmodul:	LED-Orientierungslicht (Klemmen 2x2,5qmm)
Gewicht:	ca. 23kg

Artikel-Nr. MG41405325C



Abmessungen:	290x314x1400mm (BxTxH)
Farbe:	anthrazit
Schutzart:	IP44
Bestückung:	4 x Schutzkontakt-Steckdose 16A 2P+E 230V 1 x CEE 16A 5P 400V 1 x CEE 32A 5P 400V 1 x CEE 63A 5P 400V 4 x LS 16A C 1P 1 x LS 16A C 3P 1 x LS 32A C 3P 2 x LS 63A C 3P 2 x FI 63/0,03A 4P (bzw. 0,3A für CEE63A) 1 x Trinkwasseranschluss 1/2"
max. Vorsicherung:	100A
Einspeiseklemmen (Zuleitung):	5x35qmm
Lichtmodul:	LED-Orientierungslicht (Klemmen 2x2,5qmm)
Gewicht:	ca. 25kg

MS290 Elektroanschlusssäulen - mit LED-Aufbaulicht

Artikel-Nr. MG60606053



Abmessungen:	290x314x600mm (BxTxH)
Farbe:	silber
Schutzart:	IP44
Bestückung:	4 x Schutzkontakt-Steckdose 16A 2P+E 230V 1 x CEE 16A 5P 400V 4 x LS 16A C 1P 1 x LS 16A C 3P 1 x FI 40/0,03A 4P
max. Vorsicherung:	32A
Einspeiseklemmen (Zuleitung):	5x16qmm
Lichtmodul:	LED-Aufbaulicht (Klemmen 3x2,5qmm)
Gewicht:	ca. 17kg

Artikel-Nr. MG01006087



Abmessungen:	290x314x1000mm (BxTxH)
Farbe:	silber
Schutzart:	IP44
Bestückung:	4 x Schutzkontakt-Steckdose 16A 2P+E 230V 1 x CEE 16A 5P 400V 4 x LS 16A C 1P 1 x LS 16A C 3P 1 x FI 40/0,03A 4P 1 x Trinkwasseranschluss 1/2"
max. Vorsicherung:	32A
Einspeiseklemmen (Zuleitung):	5x16qmm
Lichtmodul:	LED-Aufbaulicht (Klemmen 3x2,5qmm)
Gewicht:	ca. 21kg

Artikel-Nr. MG80806046



Abmessungen:	290x314x800mm (BxTxH)
Farbe:	silber
Schutzart:	IP44
Bestückung:	4 x Schutzkontakt-Steckdose 16A 2P+E 230V 1 x CEE 16A 5P 400V 1 x CEE 32A 5P 400V 2 x LS 16A C 1P 1 x LS 16A C 3P 1 x LS 32A C 3P 1 x FI 63/0,03A 4P
max. Vorsicherung:	63A
Einspeiseklemmen (Zuleitung):	5x16qmm
Lichtmodul:	LED-Aufbaulicht (Klemmen 3x2,5qmm)
Gewicht:	ca. 19kg



MS290 Elektroanschlusssäulen - mit LED-Aufbaulicht

Artikel-Nr. MG60606053C



Abmessungen:	290x314x600mm (BxTxH)
Farbe:	anthrazit
Schutzart:	IP44
Bestückung:	4 x Schutzkontakt-Steckdose 16A 2P+E 230V 1 x CEE 16A 5P 400V 4 x LS 16A C 1P 1 x LS 16A C 3P 1 x FI 40/0,03A 4P
max. Vorsicherung:	32A
Einspeiseklemmen (Zuleitung):	5x16qmm
Lichtmodul:	LED-Aufbaulicht (Klemmen 3x2,5qmm)
Gewicht:	ca. 17kg

Artikel-Nr. MG01006087C



Abmessungen:	290x314x1000mm (BxTxH)
Farbe:	anthrazit
Schutzart:	IP44
Bestückung:	4 x Schutzkontakt-Steckdose 16A 2P+E 230V 1 x CEE 16A 5P 400V 4 x LS 16A C 1P 1 x LS 16A C 3P 1 x FI 40/0,03A 4P 1 x Trinkwasseranschluss 1/2"
max. Vorsicherung:	32A
Einspeiseklemmen (Zuleitung):	5x16qmm
Lichtmodul:	LED-Aufbaulicht (Klemmen 3x2,5qmm)
Gewicht:	ca. 21kg

Artikel-Nr. MG80806046C



Abmessungen:	290x314x800mm (BxTxH)
Farbe:	anthrazit
Schutzart:	IP44
Bestückung:	4 x Schutzkontakt-Steckdose 16A 2P+E 230V 1 x CEE 16A 5P 400V 1 x CEE 32A 5P 400V 2 x LS 16A C 1P 1 x LS 16A C 3P 1 x LS 32A C 3P 1 x FI 63/0,03A 4P
max. Vorsicherung:	63A
Einspeiseklemmen (Zuleitung):	5x16qmm
Lichtmodul:	LED-Aufbaulicht (Klemmen 3x2,5qmm)
Gewicht:	ca. 19kg

MS290 Elektroanschlusssäulen - mit LED-Aufbaulicht

Artikel-Nr. MG01006089



Abmessungen:	290x314x1000mm (BxTxH)
Farbe:	silber
Schutzart:	IP44
Bestückung:	4 x Schutzkontakt-Steckdose 16A 2P+E 230V 1 x CEE 16A 5P 400V 1 x CEE 32A 5P 400V 2 x LS 16A C 1P 1 x LS 16A C 3P 1 x LS 32A C 3P 1 x FI 63/0,03A 4P 1 x Trinkwasseranschluss 1/2"
max. Vorsicherung:	63A
Einspeiseklemmen (Zuleitung):	5x16qmm
Lichtmodul:	LED-Aufbaulicht (Klemmen 3x2,5qmm)
Gewicht:	ca. 23kg

Artikel-Nr. MG21206434



Abmessungen:	290x314x1200mm (BxTxH)
Farbe:	silber
Schutzart:	IP44
Bestückung:	4 x Schutzkontakt-Steckdose 16A 2P+E 230V 1 x CEE 16A 5P 400V 1 x CEE 32A 5P 400V 1 x CEE 63A 5P 400V 4 x LS 16A C 1P 1 x LS 16A C 3P 1 x LS 32A C 3P 2 x LS 63A C 3P 2 x FI 63/0,03A 4P (bzw. 0,3A für CEE63A)
max. Vorsicherung:	100A
Einspeiseklemmen (Zuleitung):	5x35qmm
Lichtmodul:	LED-Aufbaulicht (Klemmen 3x2,5qmm)
Gewicht:	ca. 24kg

Artikel-Nr. MG41406325



Abmessungen:	290x314x1400mm (BxTxH)
Farbe:	silber
Schutzart:	IP44
Bestückung:	4 x Schutzkontakt-Steckdose 16A 2P+E 230V 1 x CEE 16A 5P 400V 1 x CEE 32A 5P 400V 1 x CEE 63A 5P 400V 4 x LS 16A C 1P 1 x LS 16A C 3P 1 x LS 32A C 3P 2 x LS 63A C 3P 2 x FI 63/0,03A 4P (bzw. 0,3A für CEE63A) 1 x Trinkwasseranschluss 1/2"
max. Vorsicherung:	100A
Einspeiseklemmen (Zuleitung):	5x35qmm
Lichtmodul:	LED-Aufbaulicht (Klemmen 3x2,5qmm)
Gewicht:	ca. 26kg



MS290 Elektroanschlusssäulen - mit LED-Aufbaulicht

Artikel-Nr. MG01006089C



Abmessungen:	290x314x1000mm (BxTxH)
Farbe:	anthrazit
Schutzart:	IP44
Bestückung:	4 x Schutzkontakt-Steckdose 16A 2P+E 230V 1 x CEE 16A 5P 400V 1 x CEE 32A 5P 400V 2 x LS 16A C 1P 1 x LS 16A C 3P 1 x LS 32A C 3P 1 x FI 63/0,03A 4P 1 x Trinkwasseranschluss 1/2"
max. Vorsicherung:	63A
Einspeiseklemmen (Zuleitung):	5x16qmm
Lichtmodul:	LED-Aufbaulicht (Klemmen 3x2,5qmm)
Gewicht:	ca. 23kg

Artikel-Nr. MG21206434C



Abmessungen:	290x314x1200mm (BxTxH)
Farbe:	anthrazit
Schutzart:	IP44
Bestückung:	4 x Schutzkontakt-Steckdose 16A 2P+E 230V 1 x CEE 16A 5P 400V 1 x CEE 32A 5P 400V 1 x CEE 63A 5P 400V 4 x LS 16A C 1P 1 x LS 16A C 3P 1 x LS 32A C 3P 2 x LS 63A C 3P 2 x FI 63/0,03A 4P (bzw. 0,3A für CEE63A)
max. Vorsicherung:	100A
Einspeiseklemmen (Zuleitung):	5x35qmm
Lichtmodul:	LED-Aufbaulicht (Klemmen 3x2,5qmm)
Gewicht:	ca. 24kg

Artikel-Nr. MG41406325C



Abmessungen:	290x314x1400mm (BxTxH)
Farbe:	anthrazit
Schutzart:	IP44
Bestückung:	4 x Schutzkontakt-Steckdose 16A 2P+E 230V 1 x CEE 16A 5P 400V 1 x CEE 32A 5P 400V 1 x CEE 63A 5P 400V 4 x LS 16A C 1P 1 x LS 16A C 3P 1 x LS 32A C 3P 2 x LS 63A C 3P 2 x FI 63/0,03A 4P (bzw. 0,3A für CEE63A) 1 x Trinkwasseranschluss 1/2"
max. Vorsicherung:	100A
Einspeiseklemmen (Zuleitung):	5x35qmm
Lichtmodul:	LED-Aufbaulicht (Klemmen 3x2,5qmm)
Gewicht:	ca. 26kg

Wandverteiler

Aufputzverteiler

Ist der Einbau in die Wand nicht möglich, bietet der Aufputzverteiler die perfekte Lösung, da er nachträglich an fertige Wände platziert werden kann. Auch dieser Verteiler verfügt über eine Kabelführung, welche wiederum ein Verschließen der Tür während des Betriebs gewährleistet.

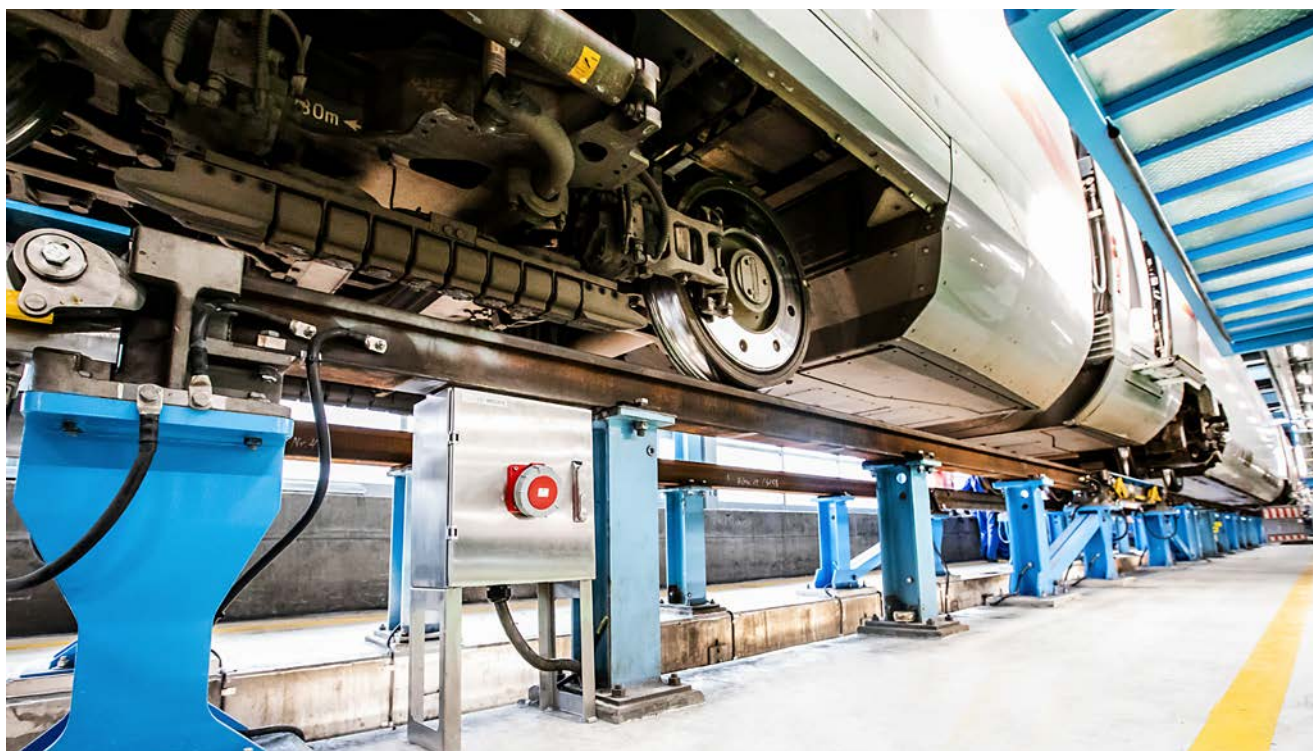


Technische Daten

- Abmessungen: 400x240x530mm (Typ EAV2)
300x330x700mm (Typ EAV4)
530x370x700mm (Typ EAV6)
- Werkstoff: V2A-Edelstahl, rostfrei (1.4301)
- Schutzart: IP44
- Schutzklasse: I

Aufbau des Verteilers

- Korpus aus Edelstahl, Sichtseiten geschliffen
- Schwenkhebelverschluss
- Regenschutzdach
- Wandlaschen inkl. Befestigungsmaterial
- Kabelführung unten





Unterputzverteiler

Der Unterputz-Wandverteiler eignet sich hervorragend, wenn eine Stromversorgung aus der Wand gewünscht ist. Der Verteiler fugt sich optimal in die Fassade oder in Raumwande ein. Durch die Austrittsklappe in der Tur ist das Schlieen auch bei gesteckten Abgangen jederzeit mglich.



Technische Daten

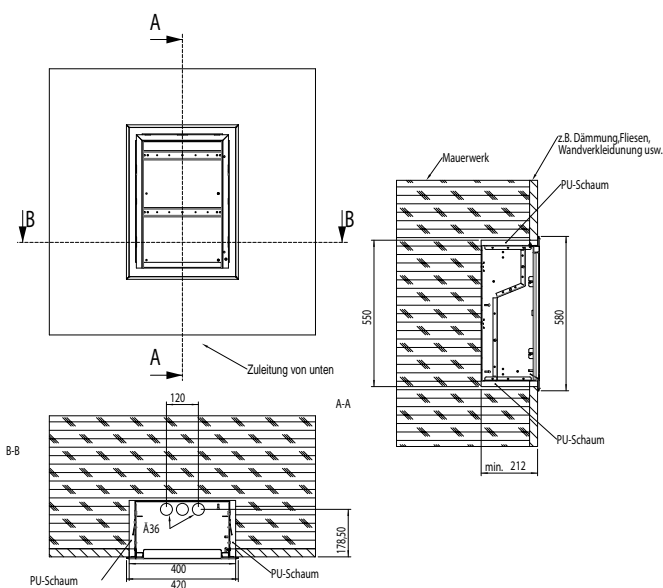
- Abmessungen: 420x212x580mm (Typ EUV2)
565x212x772mm (Typ EUV4)
- Werkstoff: V2A-Edelstahl, rostfrei (1.4301)
- Schutzart: IP44
- Schutzklasse: I

Aufbau des Verteilers

- Korpus aus Edelstahl, Sichtseiten geschliffen
- Schloss inkl. Schlssel
- Blendrahmen
- Kabelaufzufhrung durch Kabelaustrittsklappe

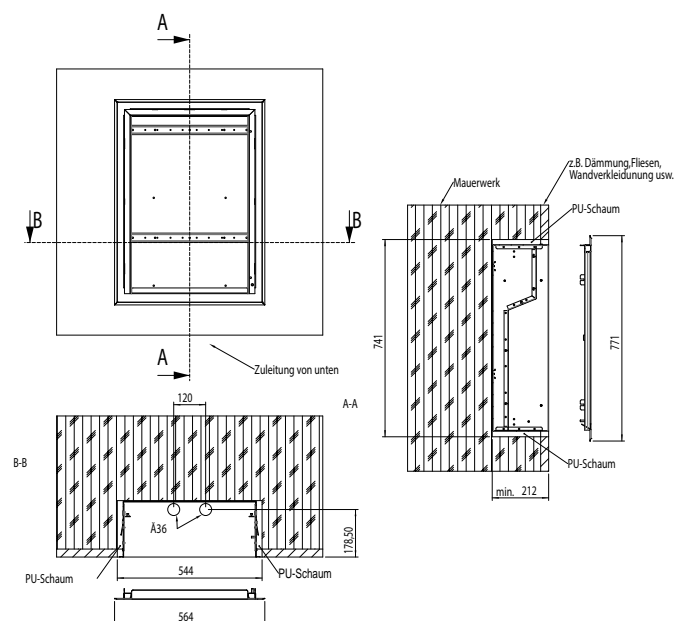
Mauerffnung

Typ EUV2



Mauerffnung

Typ EUV4



Aufputzverteiler - Leergehäuse

Artikel-Nr. MS62099002



Abmessungen:	400x240x530mm (BxTxH)
Farbe:	Sichtseiten geschliffen (K240)
Schutzart:	IP44
Bestückung:	Leergehäuse - ohne - 2 x M63 Kabelverschraubung, unten
Gewicht:	ca. 19kg

Artikel-Nr. MS62099004



Abmessungen:	300x330x700mm (BxTxH)
Farbe:	Sichtseiten geschliffen (K240)
Schutzart:	IP44
Bestückung:	Leergehäuse - ohne - 2 x M63 Kabelverschraubung, unten
Gewicht:	ca. 13kg

Artikel-Nr. MS62099006



Abmessungen:	530x370x700mm (BxTxH)
Farbe:	Sichtseiten geschliffen (K240)
Schutzart:	IP44
Bestückung:	Leergehäuse - ohne - 2 x M63 Kabelverschraubung, unten
Gewicht:	ca. 26kg



Aufputzverteiler

Artikel-Nr. MS62001021



Abmessungen:	400x240x530mm (BxTxH)
Farbe:	Sichtseiten geschliffen (K240)
Schutzart:	IP44
Bestückung:	4 x Schutzkontakt-Steckdose 16A 2P+E 230V 1 x CEE 16A 5P 400V 4 x LS 16A C 1P 1 x LS 16A C 3P 1 x FI 40/0,03A 4P
max. Vorsicherung:	32A
Einspeiseklemmen (Zuleitung):	5x25qmm
Gewicht:	ca. 22kg

Artikel-Nr. MS6201084



Abmessungen:	400x240x530mm (BxTxH)
Farbe:	Sichtseiten geschliffen (K240)
Schutzart:	IP44
Bestückung:	2 x Schutzkontakt-Steckdose 16A 2P+E 230V 2 x CEE 16A 5P 400V 2 x LS 16A C 1P 2 x LS 16A C 3P 1 x FI 63/0,03A 4P
max. Vorsicherung:	32A
Einspeiseklemmen (Zuleitung):	5x25qmm
Gewicht:	ca. 22kg

Artikel-Nr. MS62001107



Abmessungen:	400x240x530mm (BxTxH)
Farbe:	Sichtseiten geschliffen (K240)
Schutzart:	IP44
Bestückung:	1 x Doppeldatendose 2xRJ45 Cat.6 2 x Schutzkontakt-Steckdose 16A 2P+E 230V 1 x CEE 16A 5P 400V 2 x LS 16A C 1P 1 x LS 16A C 3P 1 x FI 40/0,03A 4P
max. Vorsicherung:	32A
Einspeiseklemmen (Zuleitung):	5x25qmm
Gewicht:	ca. 22kg

Artikel-Nr. MS62001087



Abmessungen:	400x240x530mm (BxTxH)
Farbe:	Sichtseiten geschliffen (K240)
Schutzart:	IP44
Bestückung:	2 x Schutzkontakt-Steckdose 16A 2P+E 230V 1 x CEE 16A 5P 400V 1 x CEE 32A 5P 400V 2 x LS 16A C 1P 1 x LS 16A C 3P 1 x LS 32A C 3P 1 x FI 63/0,03A 4P
max. Vorsicherung:	63A
Einspeiseklemmen (Zuleitung):	5x25qmm
Gewicht:	ca. 22kg

Aufputzverteiler

Artikel-Nr. MS62002027



Abmessungen:	300x330x700mm (BxTxH)
Farbe:	Sichtseiten geschliffen (K240)
Schutzart:	IP44
Bestückung:	1 x Schutzkontakt-Steckdose 16A 2P+E 230V 1 x CEE 16A 5P 400V 1 x Trinkwasseranschluss 1/2"
max. Vorsicherung:	16A
Einspeiseklemmen (Zuleitung):	3x4qmm, 5x4qmm
Gewicht:	ca. 16kg

Artikel-Nr. MS62002015



Abmessungen:	300x330x700mm (BxTxH)
Farbe:	Sichtseiten geschliffen (K240)
Schutzart:	IP44
Bestückung:	4 x Schutzkontakt-Steckdose 16A 2P+E 230V 1 x CEE 16A 5P 400V 1 x CEE 32A 5P 400V 2 x LS 16A C 1P 1 x LS 16A C 3P 1 x LS 32A C 3P 1 x FI 63/0,03A 4P
max. Vorsicherung:	63A
Einspeiseklemmen (Zuleitung):	5x25qmm
Gewicht:	ca. 16kg

Artikel-Nr. MS62002016



Abmessungen:	300x330x700mm (BxTxH)
Farbe:	Sichtseiten geschliffen (K240)
Schutzart:	IP44
Bestückung:	2 x Doppeldatendose 2xRJ45 Cat.6 2 x Schutzkontakt-Steckdose 16A 2P+E 230V 1 x CEE 16A 5P 400V 1 x CEE 32A 5P 400V 2 x LS 16A C 1P 1 x LS 16A C 3P 1 x LS 32A C 3P 1 x FI 63/0,03A 4P
max. Vorsicherung:	63A
Einspeiseklemmen (Zuleitung):	5x25qmm
Gewicht:	ca. 16kg

Artikel-Nr. MS62005008



Abmessungen:	530x370x700mm (BxTxH)
Farbe:	Sichtseiten geschliffen (K240)
Schutzart:	IP44
Bestückung:	4 x Schutzkontakt-Steckdose 16A 2P+E 230V 1 x CEE 16A 5P 400V 1 x CEE 32A 5P 400V 1 x CEE 63A 5P 400V 3 x LS 16A C 1P 1 x LS 16A C 3P 1 x LS 32A C 3P 2 x FI 63/0,03A, 4P (2 x LS 63A C 3P Vorsich.)
max. Vorsicherung:	100A
Einspeiseklemmen (Zuleitung):	5x35qmm
Gewicht:	ca. 29kg



Aufputzverteiler - Notstromeinspeisung

Artikel-Nr. M62000031



Abmessungen:	400x240x530mm (BxTxH)
Farbe:	Sichtseiten geschliffen (K240)
Schutzart:	IP44
Bestückung:	1 x CEE-Anbaugerätestecker 16A 5P 400V 1 x Umschalter Netz/Notstrom
max. Vorsicherung:	16A
Einspeiseklemmen (Zuleitung):	5x4qmm
Gewicht:	ca. 22kg

Artikel-Nr. MS62000025



Abmessungen:	400x240x530mm (BxTxH)
Farbe:	Sichtseiten geschliffen (K240)
Schutzart:	IP44
Bestückung:	1 x CEE-Anbaugerätestecker 32A 5P 400V 1 x Umschalter Netz/Notstrom
max. Vorsicherung:	32A
Einspeiseklemmen (Zuleitung):	5x10qmm
Gewicht:	ca. 22kg

Artikel-Nr. MS62002020



Abmessungen:	300x330x530mm (BxTxH)
Farbe:	Sichtseiten geschliffen (K240)
Schutzart:	IP44
Bestückung:	1 x CEE-Anbaugerätestecker 63A 5P 400V 1 x Umschalter Netz/Notstrom
max. Vorsicherung:	63A
Einspeiseklemmen (Zuleitung):	5x16qmm
Gewicht:	ca. 19kg

Artikel-Nr. MS62002031



Abmessungen:	300x330x530mm (BxTxH)
Farbe:	Sichtseiten geschliffen (K240)
Schutzart:	IP44
Bestückung:	1 x CEE-Anbaugerätestecker 125A 5P 400V 1 x Umschalter Netz/Notstrom
max. Vorsicherung:	125A
Einspeiseklemmen (Zuleitung):	5x35qmm
Gewicht:	ca. 19kg

Unterputzverteiler - Leergehäuse

Artikel-Nr. MS62199001



Abmessungen: 420x212x580mm (BxTxH)

Farbe: Sichtseiten geschliffen (K240)

Schutzart: IP44

Bestückung: Leergehäuse
- ohne -

Gewicht: ca. 19kg

Artikel-Nr. MS62199002



Abmessungen: 565x212x772mm (BxTxH)

Farbe: Sichtseiten geschliffen (K240)

Schutzart: IP44

Bestückung: Leergehäuse
- ohne -

Gewicht: ca. 25kg



Unterputzverteiler

Artikel-Nr. MS62100020



Abmessungen:	420x212x580mm (BxTxH)
Farbe:	Sichtseiten geschliffen (K240)
Schutzart:	IP44
Bestückung:	4 x Schutzkontakt-Steckdose 16A 2P+E 230V 1 x CEE 16A 5P 400V 4 x LS 16A C 1P 1 x LS 16A C 3P 1 x FI 40/0,03A 4P
max. Vorsicherung:	32A
Einspeiseklemmen (Zuleitung):	5x25qmm
Gewicht:	ca. 22kg

Artikel-Nr. MS62100027



Abmessungen:	420x212x580mm (BxTxH)
Farbe:	Sichtseiten geschliffen (K240)
Schutzart:	IP44
Bestückung:	1 x Doppeldatendose 2xRJ45 Cat.6 2 x Schutzkontakt-Steckdose 16A 2P+E 230V 1 x CEE 16A 5P 400V 2 x LS 16A C 1P 1 x LS 16A C 3P 1 x FI 40/0,03A 4P
max. Vorsicherung:	32A
Einspeiseklemmen (Zuleitung):	5x25qmm
Gewicht:	ca. 22kg

Artikel-Nr. MS62100056



Abmessungen:	420x212x580mm (BxTxH)
Farbe:	Sichtseiten geschliffen (K240)
Schutzart:	IP44
Bestückung:	2 x Doppeldatendose 2xRJ45 Cat.6 2 x Schutzkontakt-Steckdose 16A 2P+E 230V 1 x CEE 16A 5P 400V 2 x LS 16A C 1P 1 x LS 16A C 3P 1 x FI 40/0,03A 4P
max. Vorsicherung:	32A
Einspeiseklemmen (Zuleitung):	5x25qmm
Gewicht:	ca. 22kg

Artikel-Nr. MS62100011



Abmessungen:	420x212x580mm (BxTxH)
Farbe:	Sichtseiten geschliffen (K240)
Schutzart:	IP44
Bestückung:	2 x Schutzkontakt-Steckdose 16A 2P+E 230V 1 x CEE 16A 5P 400V 1 x CEE 32A 5P 400V 2 x LS 16A C 1P 1 x LS 16A C 3P 1 x LS 32A C 3P 1 x FI 63/0,03A 4P
max. Vorsicherung:	63A
Einspeiseklemmen (Zuleitung):	5x25qmm
Gewicht:	ca. 22kg

Unterputzverteiler

Artikel-Nr. MS62100031



Abmessungen:	420x212x580mm (BxTxH)
Farbe:	Sichtseiten geschliffen (K240)
Schutzart:	IP44
Bestückung:	1 x Schutzkontakt-Steckdose 16A 2P+E 230V 1 x CEE 16A 5P 400V 1 x Trinkwasseranschluss 1/2"
max. Vorsicherung:	32A
Einspeiseklemmen (Zuleitung):	5x25qmm
Gewicht:	ca. 22kg

Artikel-Nr. MS62102005



Abmessungen:	565x212x772mm (BxTxH)
Farbe:	Sichtseiten geschliffen (K240)
Schutzart:	IP44
Bestückung:	4 x Schutzkontakt-Steckdose 16A 2P+E 230V 1 x CEE 16A 5P 400V 1 x CEE 32A 5P 400V 4 x LS 16A C 1P 1 x LS 16A C 3P 1 x LS 32A C 3P 1 x FI 63/0,03A 4P
max. Vorsicherung:	63A
Einspeiseklemmen (Zuleitung):	5x25qmm
Gewicht:	ca. 28kg

Artikel-Nr. MS62102006



Abmessungen:	565x212x772mm (BxTxH)
Farbe:	Sichtseiten geschliffen (K240)
Schutzart:	IP44
Bestückung:	2 x Doppeldatendose 2xRJ45 Cat.6 2 x Schutzkontakt-Steckdose 16A 2P+E 230V 1 x CEE 16A 5P 400V 1 x CEE 32A 5P 400V 2 x LS 16A C 1P 1 x LS 16A C 3P 1 x LS 32A C 3P 1 x FI 63/0,03A 4P
max. Vorsicherung:	63A
Einspeiseklemmen (Zuleitung):	5x25qmm
Gewicht:	ca. 28kg

Artikel-Nr. MS62102008



Abmessungen:	565x212x772mm (BxTxH)
Farbe:	Sichtseiten geschliffen (K240)
Schutzart:	IP44
Bestückung:	1 x Schutzkontakt-Steckdose 16A 2P+E 230V 1 x CEE 16A 5P 400V 1 x LS 16A C 1P 1 x LS 16A C 3P 1 x FI 40/0,03A 4P 1 x Trinkwasseranschluss 1/2"
max. Vorsicherung:	32A
Einspeiseklemmen (Zuleitung):	5x25qmm
Gewicht:	ca. 28kg



Unterputzverteiler - Notstromeinspeisung

Artikel-Nr. MS62100061



Abmessungen:	420x212x580mm (BxTxH)
Farbe:	Sichtseiten geschliffen (K240)
Schutzart:	IP44
Bestückung:	1 x CEE-Anbaugerätestecker 16A 5P 400V 1 x Umschalter Netz/Notstrom
max. Vorsicherung:	16A
Einspeiseklemmen (Zuleitung):	5x4qmm
Gewicht:	ca. 22kg

Artikel-Nr. MS62100062



Abmessungen:	420x212x580mm (BxTxH)
Farbe:	Sichtseiten geschliffen (K240)
Schutzart:	IP44
Bestückung:	1 x CEE-Anbaugerätestecker 32A 5P 400V 1 x Umschalter Netz/Notstrom
max. Vorsicherung:	32A
Einspeiseklemmen (Zuleitung):	5x10qmm
Gewicht:	ca. 22kg

Artikel-Nr. MS62102026



Abmessungen:	565x212x772mm (BxTxH)
Farbe:	Sichtseiten geschliffen (K240)
Schutzart:	IP44
Bestückung:	1 x CEE-Anbaugerätestecker 63A 5P 400V 1 x Umschalter Netz/Notstrom
max. Vorsicherung:	63A
Einspeiseklemmen (Zuleitung):	5x16qmm
Gewicht:	ca. 28kg

Artikel-Nr. MS62104027



Abmessungen:	565x312x772mm (BxTxH)
Farbe:	Sichtseiten geschliffen (K240)
Schutzart:	IP44
Bestückung:	1 x CEE-Anbaugerätestecker 125A 5P 400V 1 x Umschalter Netz/Notstrom
max. Vorsicherung:	125A
Einspeiseklemmen (Zuleitung):	5x50qmm
Gewicht:	ca. 28kg

Edelstahl-Energiepoller

Der Poller ist eine optisch ansprechende Energieversorgungseinheit und kann gleichzeitig als Durchfahrts- und Wegesicherung dienen. Aufgrund seiner robusten Bauform trotz er äußerlichen Einwirkungen jeglicher Art.





Technische Daten

- Abmessungen: Ø 330mm und Ø 450mm
- Abmessung Höhe: variabel
- Farbe: anthrazit
- Werkstoff: V2A Edelstahl, rostfrei (1.4301)
- Schutzart: IP44
- Schutzklasse: I

Aufbau des Pollers

- rostfreier, korrosionsbeständiger Edelstahl
- Bodenverankerung mittels Flanschplatte
- Steckdosenverteiler
- Tür abschließbar mit einem Profilhalbzylinder, inkl. 3 Schlüsseln
- Kabelausführung für den Betrieb im geschlossenen Zustand

Steckdosen

Die verbauten CEE-Steckdosen verfügen über eine schräge Bauform, sodass ein Verschließen der Tür auch während des eingesteckten Zustands möglich ist.

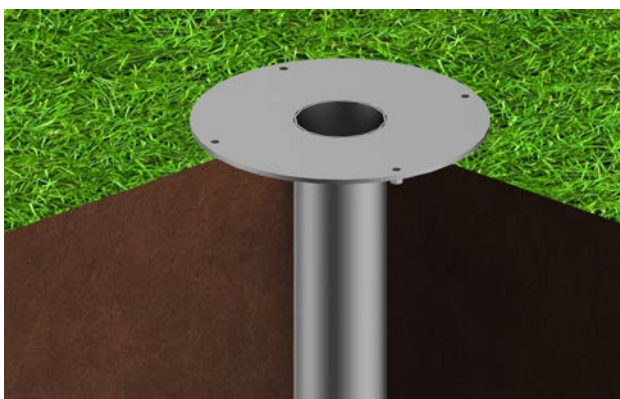


Optionen

- Trinkwassereinheit mit Rohrbegleitheizung
- Drucklufteinheit
- Höhen: 650, 850, 1050, 1280, 1400, 1500mm
- auch als Leergehäuse lieferbar
- Version in V4A Edelstahl
- individuelle Ausführungen auf Anfrage

Zubehör

- Erdstück für den Einsatz auf unbefestigtem Boden mit Kabeleinlass (Einbautiefe 900mm)



- Artikel-Nr. MS62999000
Ø 330mm

- Artikel-Nr. MS62999001
Ø 450mm



Edelstahl-Poller

Artikel-Nr. MS62312003C



Abmessungen Gehäuse:	330x650mm (DxH)
Farbe:	anthrazit
Schutzart:	IP44
Bestückung:	2 x Schutzkontakt-Steckdose 16A 2P+E 230V 1 x CEE 16A 5P 400V 2 x LS 16A C 1P 1 x LS 16A C 3P 1 x FI 63/0,03A 4P
max. Vorsicherung:	32A
Einspeiseklemmen (Zuleitung):	5x25qmm
Gewicht:	ca. 35kg

Artikel-Nr. MS62315006C



Abmessungen Gehäuse:	330x850mm (DxH)
Farbe:	anthrazit
Schutzart:	IP44
Bestückung:	3 x Schutzkontakt-Steckdose 16A 2P+E 230V 1 x CEE 16A 5P 400V 1 x CEE 32A 5P 400V 3 x LS 16A C 1P 1 x LS 16A C 3P 1 x LS 32A C 3P 1 x FI 63/0,03A 4P
max. Vorsicherung:	63A
Einspeiseklemmen (Zuleitung):	5x25qmm
Gewicht:	ca. 43kg

Artikel-Nr. MS62351001C



Abmessungen Gehäuse:	330x1280mm (DxH)
Farbe:	anthrazit
Schutzart:	IP44
Bestückung:	2 x Schutzkontakt-Steckdose 16A 2P+E 230V 1 x CEE 16A 5P 400V 1 x CEE 32A 5P 400V 2 x LS 16A C 1P 1 x LS 16A C 3P 1 x LS 32A C 3P 1 x FI 63/0,03A 4P 1 x Trinkwasseranschluss 3/4" inkl. Rohrbegleitheizung
max. Vorsicherung:	63A
Einspeiseklemmen (Zuleitung):	5x25qmm
Gewicht:	ca. 62kg



Edelstahl-Poller

Artikel-Nr. MS62332117C



Abmessungen Gehäuse:	330x1500mm (DxH)
Farbe:	anthrazit
Schutzart:	IP44
Bestückung:	3 x Schutzkontakt-Steckdose 16A 2P+E 230V 2 x CEE 16A 5P 400V 1 x CEE 32A 5P 400V 2 x LS 16A C 1P 1 x LS 16A C 3P 1 x FI 63/0,03A 4P 1 x Trinkwasseranschluss 3/4" inkl. Rohrbegleitheizung
max. Vorsicherung:	63A
Einspeiseklemmen (Zuleitung):	5x25qmm
Gewicht:	ca. 73kg

Artikel-Nr. MS62471086C



Abmessungen Gehäuse:	450x1050mm (DxH)
Farbe:	anthrazit
Schutzart:	IP44
Bestückung:	1 x Doppeldatendose 2xRJ45 Cat.6 4 x Schutzkontakt-Steckdose 16A 2P+E 230V 2 x CEE 16A 5P 400V 2 x CEE 32A 5P 400V 4 x LS 16A C 1P 3 x LS 16A C 3P 2 x LS 32A C 3P 2 x FI 63/0,03A 4P
max. Vorsicherung:	63A
Einspeiseklemmen (Zuleitung):	5x25qmm
Gewicht:	ca. 73kg

Artikel-Nr. MS62491097C



Abmessungen Gehäuse:	450x1400mm (DxH)
Farbe:	anthrazit
Schutzart:	IP44
Bestückung:	2 x Schutzkontakt-Steckdose 16A 2P+E 230V 1 x CEE 16A 3P 230V 1 x CEE 16A 5P 400V 1 x CEE 32A 5P 400V 1 x CEE 63A 5P 400V 1 x CEE 125A 5P 400V (Direktanschluss) 3 x LS 16A C 1P 2 x LS 16A C 3P 1 x LS 16A C 3P 1 x LS 32A C 3P 1 x FI 40/0,03A 4P 2 x FI 63/0,03A 4P
max. Vorsicherung:	63A
Einspeiseklemmen (Zuleitung):	5x25qmm
Gewicht:	ca. 99kg

Standverteiler

Der Standverteiler aus Edelstahl ist die optimale Lösung für Markt- und Festplätze, wenn eine Versorgung aus dem Boden nicht gewünscht oder nicht möglich ist. Der Verteiler wertet durch das zeitlose Design sowohl modern gestaltete öffentliche Plätze, als auch den Altstadtbereich optisch auf.





Technische Daten

- Abmessungen: 465x360x1610mm (Typ ESV2)
785x360x1610mm (Typ ESV4)
1085x480x1610mm (Typ ESV6)
- Werkstoff: V2A-Edelstahl, rostfrei (1.4301)
- Schutzart: IP44
- Schutzklasse: I

Art.-Nummer Leergehäuse

- Art-Nr. Typ ESV2 MS62292002
- Art-Nr. Typ ESV4 MS62292004
- Art-Nr. Typ ESV6 MS62292006

Aufbau des Standverteilers

- Gehäuse aus rostfreiem, korrosionsbeständigem Edelstahl
- Montageplatte im Inneren des Gehäuses
- abschließbare Tür mit Schwenkhebelverschluss
- oberer Abschlussdeckel mit Dachvorsprung
- Verschraubung innenliegend auf jeden festen Untergrund
- Kabelaustrittsklappe

Optionen

- Version in V4A Edelstahl
oder in elektrolytisch verzinktem Stahlblech
mit Pulverbeschichtung
- individuelle Ausführungen auf Anfrage
- auf Anfrage in RAL- und DB-Farben lieferbar

Zubehör

- Sockel, jeweils passend zu den
drei verschiedenen Typen
- Kabeleinführung von unten
- Höhe 530mm

Art.-Nummer Sockel

- Art-Nr. Typ ESV2 MS62999021
- Art-Nr. Typ ESV4 MS62999041
- Art-Nr. Typ ESV6 MS62999061



Standverteiler aus Edelstahl, geschliffen

Artikel-Nr. MS62220021



Abmessungen Gehäuse:	465x360x1610mm (BxTxH)
Farbe:	Edelstahl, Sichtseiten geschliffen (K240)
Schutzart:	IP44
Bestückung:	3 x Schutzkontakt-Steckdose 16A 2P+E 230V 1 x CEE 16A 5P 400V 1 x CEE 32A 5P 400V 3 x LS 16A C 1P 1 x LS 16A C 3P 1 x LS 32A C 3P 1 x FI 63/0,03A 4P 1 x D02-Sicherung 63A
max. Vorsicherung:	63A
Einspeiseklemmen (Zuleitung):	5x25qmm
Gewicht:	ca. 60kg

Artikel-Nr. MS62240041



Abmessungen Gehäuse:	785x360x1610mm (BxTxH)
Farbe:	Edelstahl, Sichtseiten geschliffen (K240)
Schutzart:	IP44
Bestückung:	6 x Schutzkontakt-Steckdose 16A 2P+E 230V 2 x CEE 16A 5P 400V 1 x CEE 32A 5P 400V 6 x LS 16A C 1P 2 x LS 16A C 3P 1 x LS 32A C 3P 1 x FI 40/0,03A 4P 1 x FI 63/0,03A 4P 1 x NH-Trenner 63A Gr. 00
max. Vorsicherung:	63A
Einspeiseklemmen (Zuleitung):	5x35qmm
Gewicht:	ca. 100kg

Artikel-Nr. MS62240042



Abmessungen Gehäuse:	785x360x1610mm (BxTxH)
Farbe:	Edelstahl, Sichtseiten geschliffen (K240)
Schutzart:	IP44
Bestückung:	6 x Schutzkontakt-Steckdose 16A 2P+E 230V 2 x CEE 16A 5P 400V 2 x CEE 32A 5P 400V 1 x CEE 63A 5P 400V 6 x LS 16A C 1P 2 x LS 16A C 3P 2 x LS 32A C 3P 1 x FI 40/0,03A 4P 2 x FI 63/0,03A 4P (bzw. 0,3A für CEE 63A) 3 x E33-Sicherung 63A bzw. 35A 1 x NH-Trenner 125A Gr. 00
max. Vorsicherung:	125A
Einspeiseklemmen (Zuleitung):	5x95qmm
Gewicht:	ca. 105kg



Standverteiler aus Edelstahl, pulverbeschichtet

Artikel-Nr. MS62220021C



Abmessungen Gehäuse:	465x360x1610mm (BxTxH)
Farbe:	Pulverbeschichtung anthrazit
Schutzart:	IP44
Bestückung:	3 x Schutzkontakt-Steckdose 16A 2P+E 230V 1 x CEE 16A 5P 400V 1 x CEE 32A 5P 400V 3 x LS 16A C 1P 1 x LS 16A C 3P 1 x LS 32A C 3P 1 x FI 63/0,03A 4P 1 x D02-Sicherung 63A
max. Vorsicherung:	63A
Einspeiseklemmen (Zuleitung):	5x25qmm
Gewicht:	ca. 60kg

Artikel-Nr. MS62240041C



Abmessungen Gehäuse:	785x360x1610mm (BxTxH)
Farbe:	Pulverbeschichtung anthrazit
Schutzart:	IP44
Bestückung:	6 x Schutzkontakt-Steckdose 16A 2P+E 230V 2 x CEE 16A 5P 400V 1 x CEE 32A 5P 400V 6 x LS 16A C 1P 2 x LS 16A C 3P 1 x LS 32A C 3P 1 x FI 40/0,03A 4P 1 x FI 63/0,03A 4P 1 x NH-Trenner 63A Gr. 00
max. Vorsicherung:	63A
Einspeiseklemmen (Zuleitung):	5x35qmm
Gewicht:	ca. 100kg

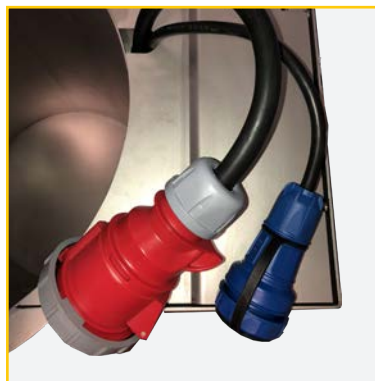
Artikel-Nr. MS62240042C



Abmessungen Gehäuse:	785x360x1610mm (BxTxH)
Farbe:	Pulverbeschichtung anthrazit
Schutzart:	IP44
Bestückung:	6 x Schutzkontakt-Steckdose 16A 2P+E 230V 2 x CEE 16A 5P 400V 2 x CEE 32A 5P 400V 1 x CEE 63A 5P 400V 6 x LS 16A C 1P 2 x LS 16A C 3P 2 x LS 32A C 3P 1 x FI 40/0,03A 4P 2 x FI 63/0,03A 4P (bzw. 0,3A für CEE 63A) 3 x E33-Sicherung 63A bzw. 35A 1 x NH-Trenner 125A Gr. 00
max. Vorsicherung:	125A
Einspeiseklemmen (Zuleitung):	5x95qmm
Gewicht:	ca. 105kg

Baumhülse

Die Baumhülse bietet einen sicheren Platz für die Aufstellung von Bäumen auf öffentlichen Plätzen und gleichzeitig eine Stromversorgung für Lichterketten und ähnliches. Auch in der "baumfreien Zeit" können die integrierten Steckdosenkupplungen genutzt werden.





Technische Daten

- Abmessungen: Gehäuse Ø250mm 440x320x800mm (LxBxT)
Gehäuse Ø500mm 740x570x800mm (LxBxT)
- Belastbarkeit: 40t DIN EN 124 - D400
- Werkstoff: V2A-Edelstahl, rostfrei (1.4301)
- Schutzart: IP67/IP68 Steckdosen-Kupplung
- Schutzklasse: I
- Wichtig! max. Auskragung der Baumhülse von Oberkante Fundament <5cm

Aufbau des Verteilers

- Edelstahlkonstruktion Hülse mit separatem Schacht für die Stromversorgung
- Deckel inkl. Schloss
- Vollgummigehäuse (Anschluss)
- Steckdosen-Kupplung(en)
- Anschlussstutzen DN100 für die Entwässerung

inkl. statischem Gutachten für die Erstellung des Fundaments



Baumhülse

Artikel-Nr. M5049400003

Typ:	Ø 250mm
Bestückung:	2 x Schutzkontakt-Kupplung 16A 2P+E 230V IP68
max. Vorsicherung	16A
Einspeiseklemmen (Zuleitung):	3x,2,5qmm
Gewicht:	ca. 40kg

Artikel-Nr. M5049400006

Typ:	Ø 500mm
Bestückung:	4 x Schutzkontakt-Kupplung 16A 2P+E 230V IP68
max. Vorsicherung	16A
Einspeiseklemmen (Zuleitung):	2x3x,2,5qmm
Gewicht:	ca. 90kg

Artikel-Nr. M5049400004

Typ:	Ø 500mm
Bestückung:	2 x Schutzkontakt-Kupplung 16A 2P+E 230V IP68 1 x CEE-Kupplung 16A 5P 400V IP67
max. Vorsicherung	16A
Einspeiseklemmen (Zuleitung):	3x,2,5qmm (SSD) / 5x2,5qmm (CEE)
Gewicht:	ca. 90kg

Artikel-Nr. M5049400005

Typ:	Ø 500mm
Bestückung:	2 x Schutzkontakt-Kupplung 16A 2P+E 230V IP68 1 x CEE-Kupplung 32A 5P 400V IP67
max. Vorsicherung	16/32A
Einspeiseklemmen (Zuleitung):	3x,2,5qmm (SSD) / 5x6qmm (CEE)
Gewicht:	ca. 90kg

- Abbildung zeigt Ausführung Ø 250mm mit 2 Schutzkontakt-Kupplungen



Unterflurverteiler mit Klappdeckel

Die im Boden verbauten Unterflurverteiler bieten ein hohes Maß an Flexibilität und Sicherheit im öffentlichen Raum. Eine integrierte Kabelaustrittsklappe ermöglicht das Verschließen auch während des Betriebs.

Die Fläche bleibt somit frei und kann effizient genutzt werden.

Durch die Möglichkeit des auspflasterbaren Deckels, verschwindet der Verteiler nahezu unsichtbar im Boden und sorgt somit für ein harmonisches Stadtbild.





SEK20 und SEK30

kompakte Klappverteiler für ein bis zwei Steckdosen bis 32A

Technische Daten

- Abmessungen: SEK20 200x200x400mm (LxBxT)
SEK30 480x380x420mm (LxBxT)
- Belastbarkeit: SEK20 25t DIN EN 124 - C250
SEK30 12,5t DIN EN 124 - B125
- Werkstoff: V2A-Edelstahl, rostfrei (1.4301)
- Schutzart: IP67/IP68 Steckdosen-Kupplung oder Verteiler
- Schutzklasse: I

Aufbau des Verteilers

- robuste Edelstahlkonstruktion
- Deckel mit Riffelblechoberfläche
- Schloss inkl. Schlüssel
- Gasdruckfeder (SEK30)
- Elektrokomponente
- Betätigungsschlüssel



Zubehör

- SEK Betätigungsschlüssel für die Typen SEK20 und SEK30
Art-Nr. MO950300846



SEK40, SEK60, SEK70, SEK80

Klappverteiler in verschiedenen Größen, abhängig von der gewünschten Bestückung

Technische Daten

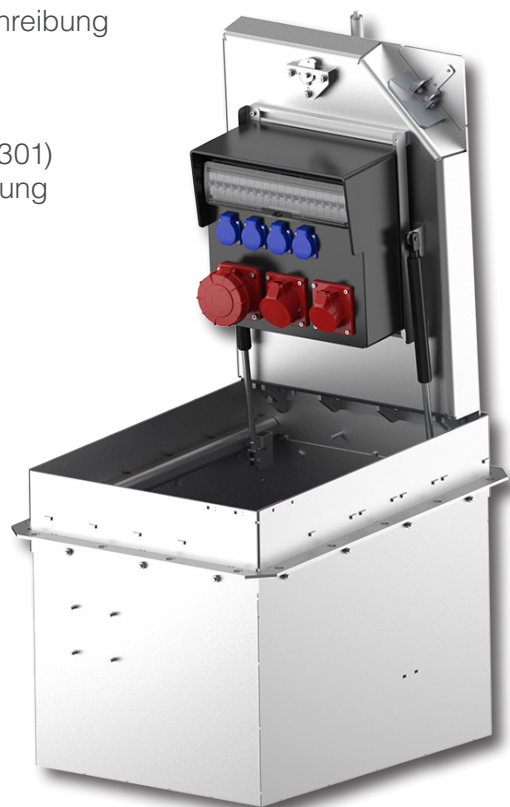
- Abmessungen: siehe jeweilige Typenbeschreibung
- Belastbarkeit: 1,5t DIN EN 124 - A15
12,5t DIN EN 124 - B125
40t DIN EN 124 - D400
- Werkstoff: V2A-Edelstahl, rostfrei (1.4301)
- Schutzart: abhängig von der Bestückung
- Schutzklasse: I

Aufbau des Verteilers

- massive Edelstahlkonstruktion
- Deckel mit Kabelaustrittsklappe
- Schloss inkl. Schlüssel
- zwei Gasdruckfedern
- Wandverteiler und Anschlussverteiler
- Betätigungsschlüssel

Zubehör

- SEK Betätigungsschlüssel für die Typen SEK40-SEK120
Art-Nr. MO950300216



SEK20

kompakter Klappverteiler für eine CEE-Kupplung 16A oder 32A

Technische Daten

- Abmessungen: 200x200x400mm (LxBxT)
- Einbautiefe: 400mm
- Abmessungen sichtbarer Deckel: 187x190mm (LxB)

- Belastbarkeit: 25t DIN EN 124 - C250

- Werkstoff: V2A-Edelstahl, rostfrei (1.4301)
- Schutzart: abhängig von der Bestückung
- Schutzklasse: I

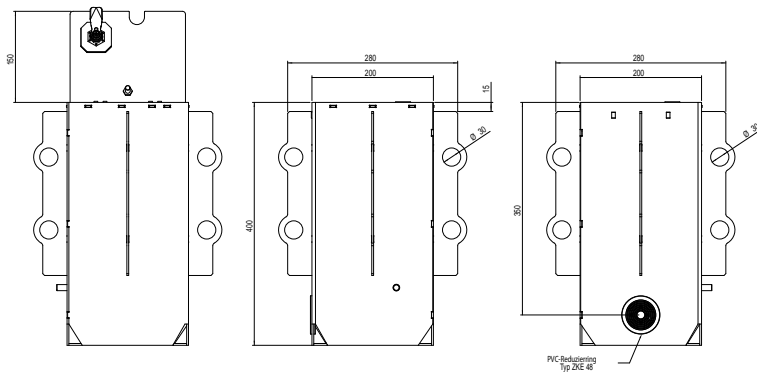
Aufbau des Verteilers

- robuste Edelstahlkonstruktion
- Deckel mit Riffelblechoberfläche
- Schloss inkl. Schlüssel
- Schutzkontakt- oder CEE-Kupplung

Zubehör

- SEK Betätigungsschlüssel Art-Nr. MO950300846

Punktlast 25t
Deckel aus Riffelblech



SEK20 Leergehäuse

Artikel-Nr. M506200003



Bestückung:

Leergehäuse
- ohne -

Gewicht:

ca. 16kg



SEK20 mit Steckdosen-Kupplung

Artikel-Nr. M5062000013



Bestückung:

1 x Schutzkontakt-Kupplung
16A 2P+E 230V IP68

max. Vorsicherung:

16A (mit bauseitigem FI 0,03A)

Artikel-Nr. M5062000023



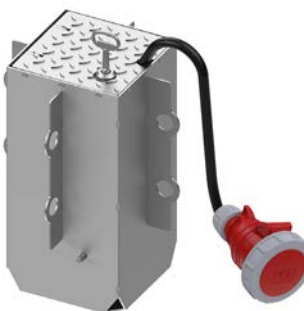
Bestückung:

1 x CEE-Kupplung 16A 5P 400V IP67

max. Vorsicherung:

16A (mit bauseitigem FI 0,03A)

Artikel-Nr. M5062000033



Bestückung:

1 x CEE-Kupplung 32A 5P 400V IP67

max. Vorsicherung:

32A (mit bauseitigem FI 0,03A)

Artikel-Nr. M5062000053



Bestückung:

1 x CEE-Kupplung 16A 3P 230V IP67

max. Vorsicherung:

16A (mit bauseitigem FI 0,03A)

SEK30

kompakter Klappverteiler für Stromversorgung für ein bis zwei (CEE-)Steckdosen

Technische Daten

- Abmessungen: 480x380x420mm (LxBxT)
- Einbautiefe: 420mm
- Abmessungen sichtbarer Deckel: 400x300mm (LxB)

- Belastbarkeit: 12,5t DIN EN 124 - B125

- Werkstoff: V2A-Edelstahl, rostfrei (1.4301)
- Schutzart: abhängig von der Bestückung
- Schutzklasse: I

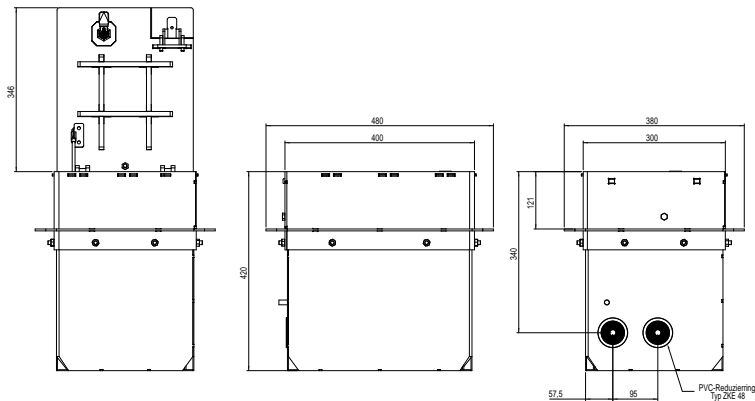
Aufbau des Verteilers

- robuste Edelstahlkonstruktion
- Deckel mit Riffelblechoberfläche
- Schloss inkl. Schlüssel
- eine Gasdruckfeder
- Vollgummi-Verteiler

Zubehör

- SEK Betätigungsschlüssel Art-Nr. MO950300846

Punktlast 12,5t
Deckel aus Riffelblech



SEK30 Leergehäuse

Artikel-Nr. M5063000003



Bestückung:

Leergehäuse
- ohne -

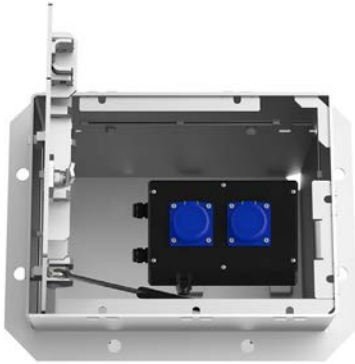
Gewicht:

ca. 28kg



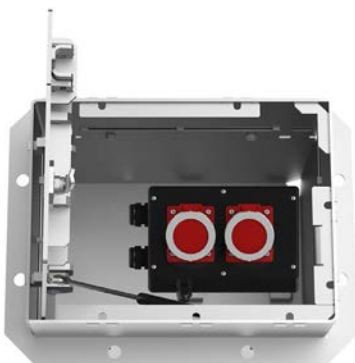
SEK30

Artikel-Nr. M5063000013



Abmessungen Gehäuse: Abmessungen sichtbarer Deckel:	480x380x420mm (LxBxT) 400x300mm (LxB)
Belastbarkeit:	12,5t nach DIN EN 124 B125
Bestückung:	2 x Schutzkontakt-Steckdose 16A 2P+E 230V IP68
max. Vorsicherung:	16A (mit bauseitigem FI 0,03A)
Einspeiseklemmen (Zuleitung):	2x3x10qmm

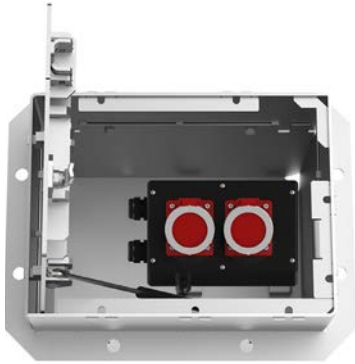
Artikel-Nr. M5063000023



Abmessungen Gehäuse: Abmessungen sichtbarer Deckel:	480x380x420mm (LxBxT) 400x300mm (LxB)
Belastbarkeit:	12,5t nach DIN EN 124 B125
Bestückung:	2 x CEE 16A 5P 400V IP67
max. Vorsicherung:	16A (mit bauseitigem FI 0,03A)
Einspeiseklemmen (Zuleitung):	2x5x10qmm

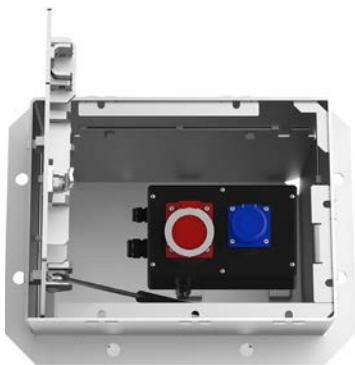
SEK30

Artikel-Nr. M5063000033



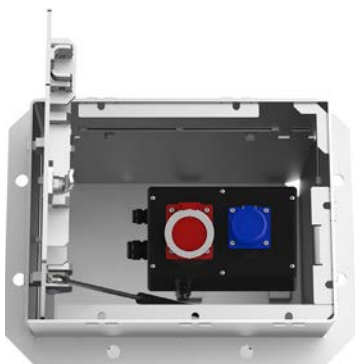
Abmessungen Gehäuse: Abmessungen sichtbarer Deckel:	480x380x420mm (LxBxT) 400x300mm (LxB)
Belastbarkeit:	12,5t nach DIN EN 124 B125
Bestückung:	2 x CEE 32A 5P 400V IP67
max. Vorsicherung:	32A (mit bauseitigem FI 0,03A)
Einspeiseklemmen (Zuleitung):	2x5x10qmm

Artikel-Nr. M506300043



Abmessungen Gehäuse: Abmessungen sichtbarer Deckel:	480x380x420mm (LxBxT) 400x300mm (LxB)
Belastbarkeit:	12,5t nach DIN EN 124 B125
Bestückung:	1 x Schutzkontakt-Steckdose 16A 2P+E 230V 1 x CEE 32A 5P 400V IP67
max. Vorsicherung:	16/32A (mit bauseitigem FI 0,03A)
Einspeiseklemmen (Zuleitung):	3x10qmm (Schutzkontakt-Steckdose) 5x10qmm (CEE-Steckdose)

Artikel-Nr. M506300053

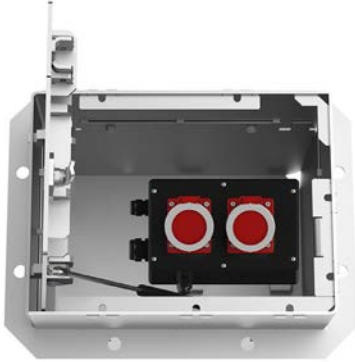


Abmessungen Gehäuse: Abmessungen sichtbarer Deckel:	480x380x420mm (LxBxT) 400x300mm (LxB)
Belastbarkeit:	12,5t nach DIN EN 124 B125
Bestückung:	1 x Schutzkontakt-Steckdose 16A, 2P+E, 250V, 50Hz, IP67 1 x CEE 16A 5P 400V IP67
max. Vorsicherung:	16A (mit bauseitigem FI 0,03A)
Einspeiseklemmen (Zuleitung):	3x10qmm (Schutzkontakt-Steckdose) 5x10qmm (CEE-Steckdose)



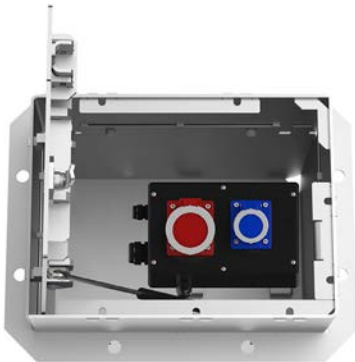
SEK30

Artikel-Nr. M506300063



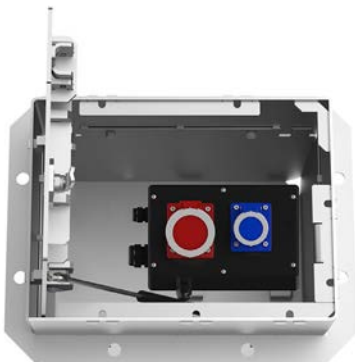
Abmessungen Gehäuse: Abmessungen sichtbarer Deckel:	480x380x420mm (LxBxT) 400x300mm (LxB)
Belastbarkeit:	12,5t nach DIN EN 124 B125
Bestückung:	1 x CEE 16A 5P 400V IP67 1 x CEE 32A 5P 400V IP67
max. Vorsicherung:	16/32A (mit bauseitigem FI 0,03A)
Einspeiseklemmen (Zuleitung):	2x5x10qmm

Artikel-Nr. M506300073



Abmessungen Gehäuse: Abmessungen sichtbarer Deckel:	480x380x420mm (LxBxT) 400x300mm (LxB)
Belastbarkeit:	12,5t nach DIN EN 124 B125
Bestückung:	1 x CEE 16A 3P 230V IP67 1 x CEE 32A 5P 400V IP67
max. Vorsicherung:	16/32A (mit bauseitigem FI 0,03A)
Einspeiseklemmen (Zuleitung):	3x10qmm (CEE-Steckdose 3P) 5x10qmm (CEE-Steckdose 5P)

Artikel-Nr. M506300083



Abmessungen Gehäuse: Abmessungen sichtbarer Deckel:	480x380x420mm (LxBxT) 400x300mm (LxB)
Belastbarkeit:	12,5t nach DIN EN 124 B125
Bestückung:	1 x CEE 16A 3P 230V IP67 1 x CEE 16A 5P 400V IP67
max. Vorsicherung:	16A (mit bauseitigem FI 0,03A)
Einspeiseklemmen (Zuleitung):	3x10qmm (CEE-Steckdose 3P) 5x10qmm (CEE-Steckdose 5P)

SEK40

Klappverteiler für eine CEE-Kupplung 63A oder 125A

Technische Daten

	1,5t / 12,5t	40t
■ Abmessungen:	480x480x650mm	650x648x900mm (LxBxT)
■ Einbautiefe:	650mm	900mm
■ Abmessungen sichtbarer Deckel:	400x400mm	462x460mm (LxB)
■ Belastbarkeit:	1,5t DIN EN 124 - A15 12,5t DIN EN 124 - B125 40t DIN EN 124 - D400	
■ Werkstoff:	V2A-Edelstahl, rostfrei (1.4301)	
■ Schutzart:	abhängig von der Bestückung	
■ Schutzklasse:	I	

Aufbau des Verteilers

- massive Edelstahlkonstruktion
- Deckel mit Kabelaustrittsklappe
- Schloss inkl. Schlüssel
- eine Gasdruckfeder
- CEE-Kupplung und Anschlussverteiler

Punktlast 1,5t

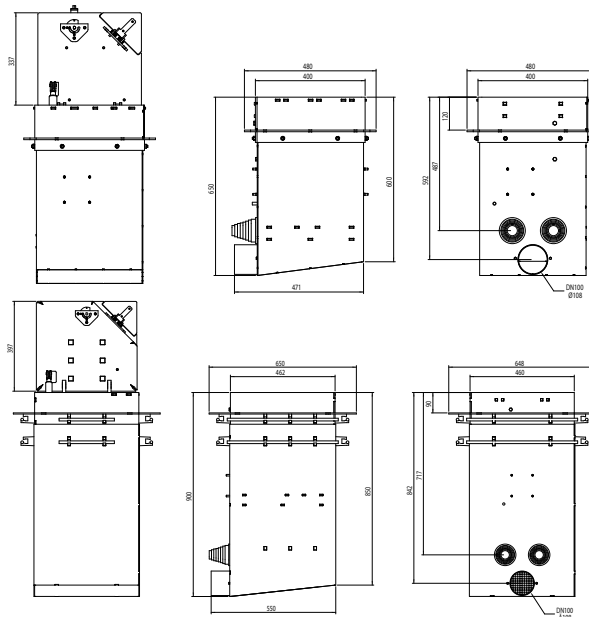
Deckel aus Riffelblech

Punktlast 12,5t

auspflasterbarer Deckel
Deckeltiefe: 80mm

Punktlast 40t

auspflasterbarer Deckel
Deckeltiefe: 80mm



SEK40 Leergehäuse



M5044100003 (1,5t)
M5044000003 (12,5t)
M5044400003 (40t)

Bestückung:



Leergehäuse
- ohne -

Gewicht:

ca. 50kg (1,5t)
ca. 50kg (12,5t)
ca. 120kg (40t)



SEK40 mit CEE-Kupplung

Artikel-Nr.	M5044100123 (1,5t) M5044000123 (12,5t) M5044400123 (40t)	
	Bestückung:	1 x CEE-Kupplung 63A 5P 400V IP67
	max. Vorsicherung:	63A (mit FI 0,3A)
	Einspeiseklemmen (Zuleitung):	5x25qmm
	Gewicht:	ca. 60kg (1,5t) ca. 60kg (12,5t) ca. 130kg (40t)
Artikel-Nr.	M5044100133 (1,5t) M5044000133 (12,5t) M5044400133 (40t)	
	Bestückung:	1 x CEE-Kupplung 125A 5P 400V IP67
	max. Vorsicherung:	125A (mit FI 0,5A)
	Einspeisung:	Anschluss durch Kunden mit Gießharzmuffe (muss extra bestellt werden)
	Gewicht:	ca. 60kg (1,5t) ca. 60kg (12,5t) ca. 130kg (40t)

SEK60

Klappverteiler für Stromversorgung bis 32A

Technische Daten

	1,5t / 12,5t	40t
■ Abmessungen:	680x480x650mm	850x648x900mm (LxBxT)
■ Einbautiefe:	650mm	900mm
■ Abmessungen sichtbarer Deckel:	600x400mm	662x460mm (LxB)
■ Belastbarkeit:	1,5t DIN EN 124 - A15 12,5t DIN EN 124 - B125 40t DIN EN 124 - D400	
■ Werkstoff:	V2A-Edelstahl, rostfrei (1.4301)	
■ Schutzart:	abhängig von der Bestückung	
■ Schutzklasse:	I	

Aufbau des Verteilers

- massive Edelstahlkonstruktion
- Deckel mit Kabelaustrittsklappe
- Schloss inkl. Schlüssel
- zwei Gasdruckfedern
- Wandverteiler und Anschlussverteiler

Zubehör

- SEK Betätigungsschlüssel Art-Nr. MO950300216
- SEK Deckelheizung Art-Nr. M504000000
- SEK Rohrbegleitheizung Art-Nr. M504000001

Punktlast 1,5t

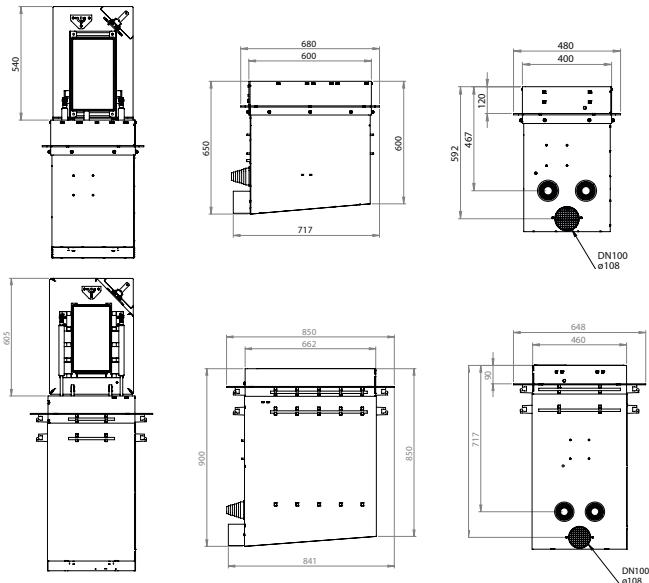
Deckel aus Riffelblech

Punktlast 12,5t

auspflasterbarer Deckel
Deckeltiefe: 80mm

Punktlast 40t

auspflasterbarer Deckel
Deckeltiefe: 87mm



SEK60 Leergehäuse



M5046100003 (1,5t)
M5046000003 (12,5t)
M5046400003 (40t)

Bestückung:





Leergehäuse
- ohne -

Gewicht:

ca. 65kg (1,5t)
ca. 65kg (12,5t)
ca. 155kg (40t)



SEK60 mit Bestückung

Artikel-Nr.	M5046100013 (1,5t) M5046000013 (12,5t) M5046400013 (40t)	
	Bestückung:	6 x Schutzkontakt-Steckdose 16A 2P+E 230V IP44 5 x LS 16A C 1P 1 x FI 63/0,03A 4P
	max. Vorsicherung:	32A
	Einspeiseklemmen (Zuleitung):	5x10qmm
Artikel-Nr.	M5046100023 (1,5t) M5046000023 (12,5t) M5046400023 (40t)	
	Bestückung:	3 x Schutzkontakt-Steckdose 16A 2P+E 230V IP44 1 x CEE 16A 5P 400V IP44 1 x CEE 32A 5P 400V IP44 2 x LS 16A C 1P 1 x LS 16A C 3P 1 x FI 63/0,03A 4P
	max. Vorsicherung:	32A
	Einspeiseklemmen (Zuleitung):	5x10qmm
Artikel-Nr.	M5046100033 (1,5t) M5046000033 (12,5t) M5046400033 (40t)	
	Bestückung:	3 x Schutzkontakt-Steckdose 16A 2P+E 230V IP44 2 x CEE 16A 5P 400V IP44 2 x LS 16A C 1P 1 x LS 16A C 3P 1 x FI 63/0,03A 4P
	max. Vorsicherung:	32A
	Einspeiseklemmen (Zuleitung):	5x10qmm
Artikel-Nr.	M5046100073 (1,5t) M5046000073 (12,5t) M5046400073 (40t)	
	Bestückung:	2 x Schutzkontakt-Steckdose 16A 2P+E 230V IP44 1 x CEE 16A 5P 400V IP44 2 x LS 16A C 1P 1 x LS 16A C 3P 1 x FI 63/0,03A 4P
	max. Vorsicherung:	32A
	Einspeiseklemmen (Zuleitung):	5x10qmm

SEK70

Klappverteiler für Stromversorgung bis 32A und Wasseranschluss

Technische Daten

	1,5t / 12,5t	40t
■ Abmessungen:	780x630x650mm	950x798x900mm (LxBxT)
■ Einbautiefe:	650mm	900mm
■ Abmessungen sichtbarer Deckel:	700x550mm	762x610mm (LxB)
■ Belastbarkeit:	1,5t DIN EN 124 - A15 12,5t DIN EN 124 - B125 40t DIN EN 124 - D400	
■ Werkstoff:	V2A-Edelstahl, rostfrei (1.4301)	
■ Schutzart:	abhängig von der Bestückung	
■ Schutzklasse:	I	

Aufbau des Verteilers

- massive Edelstahlkonstruktion
- Deckel mit Kabelaustrittsklappe
- Schloss inkl. Schlüssel
- zwei Gasdruckfedern
- Wandverteiler und Anschlussverteiler

Zubehör

- SEK Betätigungsschlüssel Art-Nr. MO950300216
- SEK Deckelheizung Art-Nr. M504000000
- SEK Rohrbegleitheizung Art-Nr. M504000001

Punktlast 1,5t

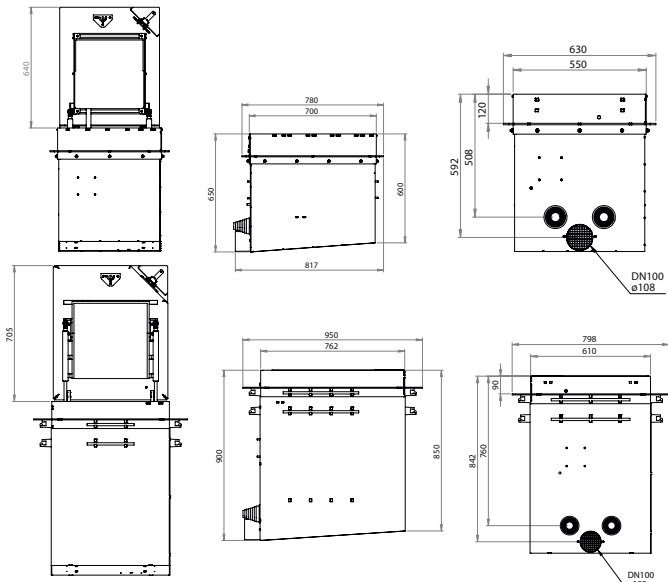
Deckel aus Riffelblech

Punktlast 12,5t

auspflasterbarer Deckel
Deckeltiefe: 80mm

Punktlast 40t

auspflasterbarer Deckel
Deckeltiefe: 87mm



SEK70 Leergehäuse



M5047100003 (1,5t)
M5047000003 (12,5t)
M5047400003 (40t)

Bestückung:





Leergehäuse
- ohne -

Gewicht:

ca. 90kg (1,5t)
ca. 90kg (12,5t)
ca. 180kg (40t)



SEK70 mit Bestückung

Artikel-Nr.	M5047100013 (1,5t) M5047000013 (12,5t) M5047400013 (40t)	
	Bestückung:	8 x Schutzkontakt-Steckdose 16A 2P+E 230V 8 x LS 16A C 1P 1 x FI 63/0,03A 4P
	max. Vorsicherung:	50A
	Einspeiseklemmen (Zuleitung):	5x25qmm
Artikel-Nr.	M5047100043 (1,5t) M5047000043 (12,5t) M5047400053 (40t)	
	Bestückung:	4 x Schutzkontakt-Steckdose 16A 2P+E 230V 1 x CEE 16A 5P 400V 1 x CEE 32A 5P 400V 3 x LS 16A C 1P 1 x LS 16A C 3P 1 x LS 32A C 3P 1 x FI 63/0,03A 4P 1 x Trinkwasseranschluss 3/4"
	max. Vorsicherung:	50A
	Einspeiseklemmen (Zuleitung):	5x25qmm
Artikel-Nr.	M5047100063 (1,5t) M5047000063 (12,5t) M5047400343 (40t)	
	Bestückung:	6 x Schutzkontakt-Steckdose 16A 2P+E 230V 1 x CEE 16A 5P 400V 6 x LS 16A C 1P 1 x LS 16A C 3P 1 x FI 63/0,03A 4P 1 x Trinkwasseranschluss 3/4"
	max. Vorsicherung:	50A
	Einspeiseklemmen (Zuleitung):	5x25qmm
Artikel-Nr.	M5047100113 (1,5t) M5047000113 (12,5t) M5047400113 (40t)	
	Bestückung:	1 x Doppeldatendose 2xRJ45 Cat.6 4 x Schutzkontakt-Steckdose 16A 2P+E 230V 1 x CEE 16A 5P 400V 2 x LS 16A C 1P 1 x LS 16A C 3P 1 x FI 63/0,03A 4P 1 x Druckluftanschluss 1/2"
	max. Vorsicherung:	32A
	Einspeiseklemmen (Zuleitung):	5x25qmm

SEK80

Klappverteiler für Stromversorgung bis 63A und Wasseranschluss

Technische Daten

	1,5t / 12,5t	40t
■ Abmessungen:	880x630x650mm	1050x798x900mm (LxBxT)
■ Einbautiefe:	650mm	900mm
■ Abmessungen sichtbarer Deckel:	800x550mm	862x610mm (LxB)
■ Belastbarkeit:	1,5t DIN EN 124 - A15 12,5t DIN EN 124 - B125 40t DIN EN 124 - D400	
■ Werkstoff:	V2A-Edelstahl, rostfrei (1.4301)	
■ Schutzart:	abhängig von der Bestückung	
■ Schutzklasse:	I	

Aufbau des Verteilers

- massive Edelstahlkonstruktion
- Deckel mit Kabelaustrittsklappe
- Schloss inkl. Schlüssel
- zwei Gasdruckfedern
- Wandverteiler und Anschlussverteiler

Zubehör

- SEK Betätigungsschlüssel Art-Nr. MO950300216
- SEK Deckelheizung Art-Nr. M504000000
- SEK Rohrbegleitheizung Art-Nr. M504000001

Punktlast 1,5t

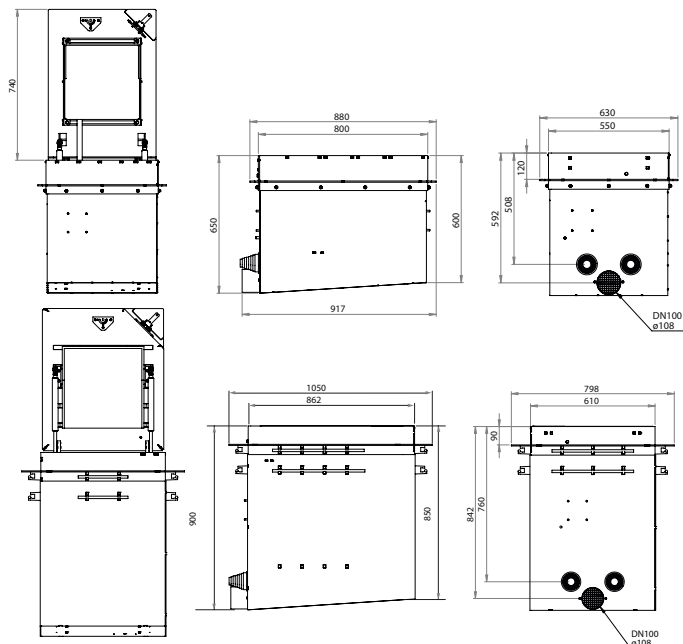
Deckel aus Riffelblech

Punktlast 12,5t

auspflasterbarer Deckel
Deckeltiefe: 80mm

Punktlast 40t

auspflasterbarer Deckel
Deckeltiefe: 87mm



SEK80 Leergehäuse



M5048100003 (1,5t)
M5048000003 (12,5t)
M5048400003 (40t)

Bestückung:





Leergehäuse
- ohne -

Gewicht:

ca. 95kg (1,5t)
ca. 95kg (12,5t)
ca. 240kg (40t)



SEK80 mit Bestückung

Artikel-Nr. M5048100013 (1,5t) M5048000013 (12,5t) M5048400013 (40t)							
	<table border="1"> <tr> <td data-bbox="453 454 810 689">Bestückung:</td> <td data-bbox="810 454 1409 689"> 4 x Schutzkontakt-Steckdose 16A 2P+E 230V 2 x CEE 16A 5P 400V 2 x CEE 32A 5P 400V 4 x LS 16A C 1P 1 x LS 16A C 3P 2 x LS 32A C 3P 1 x FI 63/0,03A 4P </td> </tr> <tr> <td data-bbox="453 689 810 734">max. Vorsicherung:</td> <td data-bbox="810 689 1409 734">63A</td> </tr> <tr> <td data-bbox="453 734 810 792">Einspeiseklemmen (Zuleitung):</td> <td data-bbox="810 734 1409 792">5x25qmm</td> </tr> </table>	Bestückung:	4 x Schutzkontakt-Steckdose 16A 2P+E 230V 2 x CEE 16A 5P 400V 2 x CEE 32A 5P 400V 4 x LS 16A C 1P 1 x LS 16A C 3P 2 x LS 32A C 3P 1 x FI 63/0,03A 4P	max. Vorsicherung:	63A	Einspeiseklemmen (Zuleitung):	5x25qmm
Bestückung:	4 x Schutzkontakt-Steckdose 16A 2P+E 230V 2 x CEE 16A 5P 400V 2 x CEE 32A 5P 400V 4 x LS 16A C 1P 1 x LS 16A C 3P 2 x LS 32A C 3P 1 x FI 63/0,03A 4P						
max. Vorsicherung:	63A						
Einspeiseklemmen (Zuleitung):	5x25qmm						
Artikel-Nr. M5048100023 (1,5t) M5048000023 (12,5t) M5048400023 (40t)							
	<table border="1"> <tr> <td data-bbox="453 896 810 1131">Bestückung:</td> <td data-bbox="810 896 1409 1131"> 4 x Schutzkontakt-Steckdose 16A 2P+E 230V 1 x CEE 16A 5P 400V 1 x CEE 32A 5P 400V 1 x CEE 63A 5P 400V 4 x LS 16A C 1P 1 x LS 16A C 3P 1 x LS 32A C 3P 1 x FI 100/0,03A 4P </td> </tr> <tr> <td data-bbox="453 1131 810 1176">max. Vorsicherung:</td> <td data-bbox="810 1131 1409 1176">63A</td> </tr> <tr> <td data-bbox="453 1176 810 1234">Einspeiseklemmen (Zuleitung):</td> <td data-bbox="810 1176 1409 1234">5x35qmm</td> </tr> </table>	Bestückung:	4 x Schutzkontakt-Steckdose 16A 2P+E 230V 1 x CEE 16A 5P 400V 1 x CEE 32A 5P 400V 1 x CEE 63A 5P 400V 4 x LS 16A C 1P 1 x LS 16A C 3P 1 x LS 32A C 3P 1 x FI 100/0,03A 4P	max. Vorsicherung:	63A	Einspeiseklemmen (Zuleitung):	5x35qmm
Bestückung:	4 x Schutzkontakt-Steckdose 16A 2P+E 230V 1 x CEE 16A 5P 400V 1 x CEE 32A 5P 400V 1 x CEE 63A 5P 400V 4 x LS 16A C 1P 1 x LS 16A C 3P 1 x LS 32A C 3P 1 x FI 100/0,03A 4P						
max. Vorsicherung:	63A						
Einspeiseklemmen (Zuleitung):	5x35qmm						
Artikel-Nr. M5048100033 (1,5t) M5048000033 (12,5t) M5048400033 (40t)							
	<table border="1"> <tr> <td data-bbox="453 1337 810 1572">Bestückung:</td> <td data-bbox="810 1337 1409 1572"> 6 x Schutzkontakt-Steckdose 16A 2P+E 230V 2 x CEE 16A 5P 400V 1 x CEE 32A 5P 400V 3 x LS 16A C 1P 2 x LS 16A C 3P 1 x LS 32A C 3P 1 x FI 63/0,03A 4P </td> </tr> <tr> <td data-bbox="453 1572 810 1617">max. Vorsicherung:</td> <td data-bbox="810 1572 1409 1617">63A</td> </tr> <tr> <td data-bbox="453 1617 810 1675">Einspeiseklemmen (Zuleitung):</td> <td data-bbox="810 1617 1409 1675">5x25qmm</td> </tr> </table>	Bestückung:	6 x Schutzkontakt-Steckdose 16A 2P+E 230V 2 x CEE 16A 5P 400V 1 x CEE 32A 5P 400V 3 x LS 16A C 1P 2 x LS 16A C 3P 1 x LS 32A C 3P 1 x FI 63/0,03A 4P	max. Vorsicherung:	63A	Einspeiseklemmen (Zuleitung):	5x25qmm
Bestückung:	6 x Schutzkontakt-Steckdose 16A 2P+E 230V 2 x CEE 16A 5P 400V 1 x CEE 32A 5P 400V 3 x LS 16A C 1P 2 x LS 16A C 3P 1 x LS 32A C 3P 1 x FI 63/0,03A 4P						
max. Vorsicherung:	63A						
Einspeiseklemmen (Zuleitung):	5x25qmm						
Artikel-Nr. M5048100253 (1,5t) M5048003253 (12,5t) M5048403253 (40t)							
	<table border="1"> <tr> <td data-bbox="453 1778 810 2016">Bestückung:</td> <td data-bbox="810 1778 1409 2016"> 1 x Doppeldatendose 2xRJ45 Cat.6 4 x Schutzkontakt-Steckdose 16A 2P+E 230V 1 x CEE 16A 5P 400V IP44 2 x LS 16A C 1P 1 x LS 16A C 3P 1 x FI 63/0,03A 4P 1 x Trinkwasseranschluss 3/4", 1 x Abwasser 2" </td> </tr> <tr> <td data-bbox="453 2016 810 2060">max. Vorsicherung:</td> <td data-bbox="810 2016 1409 2060">32A</td> </tr> <tr> <td data-bbox="453 2060 810 2110">Einspeiseklemmen (Zuleitung):</td> <td data-bbox="810 2060 1409 2110">5x25qmm</td> </tr> </table>	Bestückung:	1 x Doppeldatendose 2xRJ45 Cat.6 4 x Schutzkontakt-Steckdose 16A 2P+E 230V 1 x CEE 16A 5P 400V IP44 2 x LS 16A C 1P 1 x LS 16A C 3P 1 x FI 63/0,03A 4P 1 x Trinkwasseranschluss 3/4", 1 x Abwasser 2"	max. Vorsicherung:	32A	Einspeiseklemmen (Zuleitung):	5x25qmm
Bestückung:	1 x Doppeldatendose 2xRJ45 Cat.6 4 x Schutzkontakt-Steckdose 16A 2P+E 230V 1 x CEE 16A 5P 400V IP44 2 x LS 16A C 1P 1 x LS 16A C 3P 1 x FI 63/0,03A 4P 1 x Trinkwasseranschluss 3/4", 1 x Abwasser 2"						
max. Vorsicherung:	32A						
Einspeiseklemmen (Zuleitung):	5x25qmm						

Senkelektranten mit Spindeltrieb

Eine Alternative zur Variante mit Klappdeckel, ist die Möglichkeit einer im Boden versenkbaren Gerätesäule. Die Senkelektranten mit Spindeltrieb bieten durch ihre technische Zuverlässigkeit, größtmögliche Flexibilität und hohe Sicherheit. Werden die Unterflursysteme nicht benutzt, können sie im Boden versenkt und der somit frei gewordene Platz wieder optimal genutzt werden.





SE30, SE50, SE56, SE80

aus dem Boden ausfahrbare Energieversorgungseinheit

Technische Daten

- Belastbarkeit: 40t nach DIN EN 124 - D400 (SE30, SE50, SE56)
25t nach DIN EN 124 - C250 (SE80)
- Werkstoff: Aluminiumguss, Aluminium, PVC
- Schutzart: Steckdosen: IP44 / Verteiler: IP54
- Schutzklasse: I
- Gewicht: ca. 650 - 2.700kg (je nach Typ)

Aufbau des Verteilers

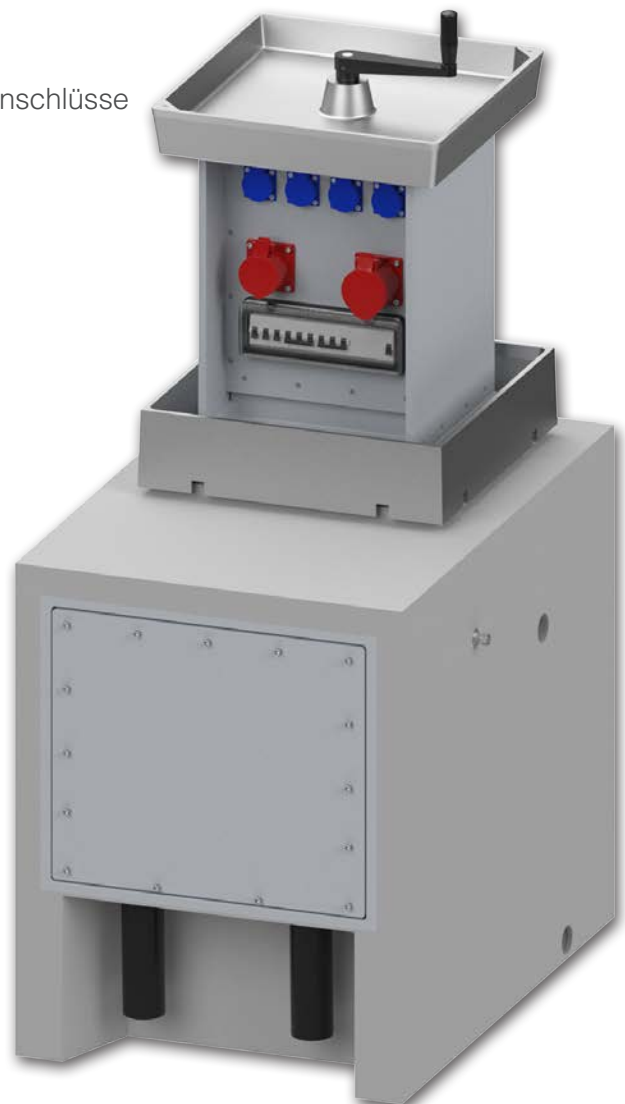
- Betonschacht
- Schachteinsatz
- befüllbarer Deckel
- Hebemechanik: Spindelantrieb
- Gerätesäule
- Elektro-Gerätemodule
- Kabelanschlussmodul -und durchführung
- Handkurbel

Optionen

- Frischwasser- bzw. Trinkwasser- und Abwasseranschlüsse
- Druckluftanschlüsse
- Datendosen fertig eingebaut inkl. Patchkabel
- individuelle Ausführungen auf Anfrage

Zubehör

- SE Handkurbel
Art-Nr. MO950300018



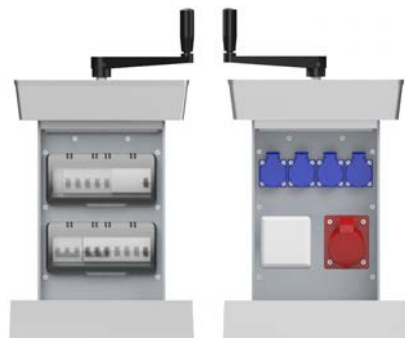
SE30

Artikel-Nr. M5033100030



Abmessungen Gehäuse:	795x610x885mm (HxBxL)
Ausfahrhöhe:	400mm
Einbautiefe:	905mm
Bestückung:	8 x Schutzkontakt-Steckdose 16A 2P+E 230V 8 x LS 16A C 1P 1 x FI 63/0,03A 4P
Vorsicherung im Schacht:	NH-000 35A
Einspeiseklemmen (Zuleitung):	5x25qmm

Artikel-Nr. M5033110180



Abmessungen Gehäuse:	795x610x885mm (HxBxL)
Ausfahrhöhe:	400mm
Einbautiefe:	905mm
Bestückung:	4 x Schutzkontakt-Steckdose 16A 2P+E 230V 1 x CEE 16A 5P 400V 1 x CEE 32A 5P 400V 4 x LS 16A C 1P 1 x LS 16A C 3P 1 x LS 32A C 3P 2 x FI 63/0,03A 4P
Vorsicherung im Schacht:	NH-000 50A
Einspeiseklemmen (Zuleitung):	5x25qmm

Artikel-Nr. M5033110290

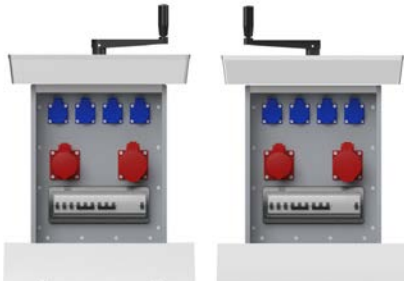


Abmessungen Gehäuse:	795x610x885mm (HxBxL)
Ausfahrhöhe:	400mm
Einbautiefe:	905mm
Bestückung:	1 x Doppeldatendose 2xRJ45 Cat. 6 4 x Schutzkontakt-Steckdose 16A 2P+E 230V 1 x CEE 16A 5P 400V 4 x LS 16A C 1P 1 x LS 16A C 3P 1 x FI 63/0,03A 4P
Vorsicherung im Schacht:	NH-000 35A
Einspeiseklemmen (Zuleitung):	5x25qmm



SE50 / SEH50

Artikel-Nr. M5030000110



Abmessungen Gehäuse:	795x610x885mm (HxBxL)
Ausfahrhöhe:	400mm
Einbautiefe:	905mm
Bestückung:	8 x Schutzkontakt-Steckdose 16A 2P+E 230V 2 x CEE 16A 5P 400V 2 x CEE 32A 5P 400V 5 x LS 16A C 1P 2 x LS 16A C 3P 2 x LS 32A C 3P 2 x FI 63/0,03A 4P
Vorsicherung im Schacht:	NH-000 63A
Einspeiseklemmen (Zuleitung):	5x50qmm

Artikel-Nr. M5035032410



Abmessungen Gehäuse:	885x610x795mm (LxBxH)
Ausfahrhöhe:	400mm
Einbautiefe:	905mm
Bestückung:	2 x Doppeldatendose 2xRJ45 Cat.6 2 x Schutzkontakt-Steckdose 16A 2P+E 230V 4 x CEE 16A 3P 230V 1 x CEE 16A 5P 400V 5 x LS 16A C 1P 1 x LS 16A C 3P 1 x FI 63/0,03A 4P 2 x Druckluftanschluss 1/2"
Vorsicherung im Schacht:	NH-000 63A
Einspeiseklemmen (Zuleitung):	5x50qmm

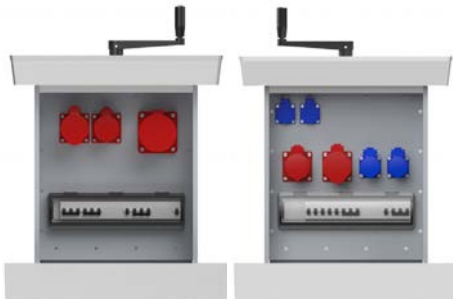
Artikel-Nr. M5035080530



Abmessungen Gehäuse:	965x632x1084mm (HxBxL)
Ausfahrhöhe:	466mm
Einbautiefe:	905mm
Bestückung:	1 x Doppeldatendose 2xRJ45 Cat.6 4 x Schutzkontakt-Steckdose 16A 2P+E 230V 2 x CEE 16A 5P 400V 2 x LS 16A C 1P 2 x LS 16A C 3P 1 x FI 63/0,03A 4P 1 x Frischwasseranschluss 1"
Vorsicherung im Schacht:	NH-000 63A
Einspeiseklemmen (Zuleitung):	5x50qmm

SE56 / SEH56

Artikel-Nr. M5035661080



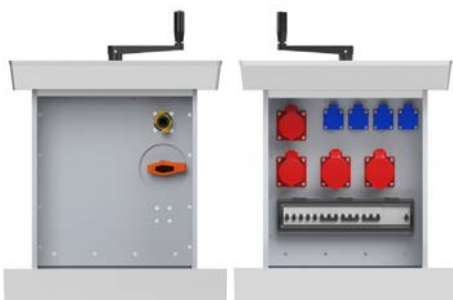
Abmessungen Gehäuse:	965x632x928mm (HxBxL)
Ausfahrhöhe:	520mm
Einbautiefe:	1075mm
Bestückung:	2 x Schutzk.-Steckdose 16A 2P+E 230V 2 x CEE 16A 3P 230V 2 x CEE 16A 5P 400V 2 x CEE 32A 5P 400V 1 x CEE 63A 5P 400V 4 x LS 16A C 1P 2 x LS 16A C 3P 2 x LS 32A C 3P 2 x LS 63A C 3P 2 x FI 63/0,03A 4P 1 x FI 63/0,3A 4P
Vorsicherung im Schacht:	NH-000 100A
Einspeiseklemmen (Zuleitung):	5x50qmm

Artikel-Nr. M5035690050



Abmessungen Gehäuse:	965x632x1084mm (HxBxL)
Ausfahrhöhe:	520mm
Einbautiefe:	1075mm
Bestückung:	6 x Schutzk.-Steckdose 16A 2P+E 230V 1 x CEE 16A 5P 400V 1 x CEE 32A 5P 400V 6 x LS 16A C 1P 1 x LS 16A C 3P 1 x LS 32A C 3P 1 x FI 63/0,03A 4P 2 x Trinkwasseranschluss 1" 1 x Abwasseranschluss 2"
Vorsicherung im Schacht:	NH-000 63A
Einspeiseklemmen (Zuleitung):	5x50qmm

Artikel-Nr. M5035690440

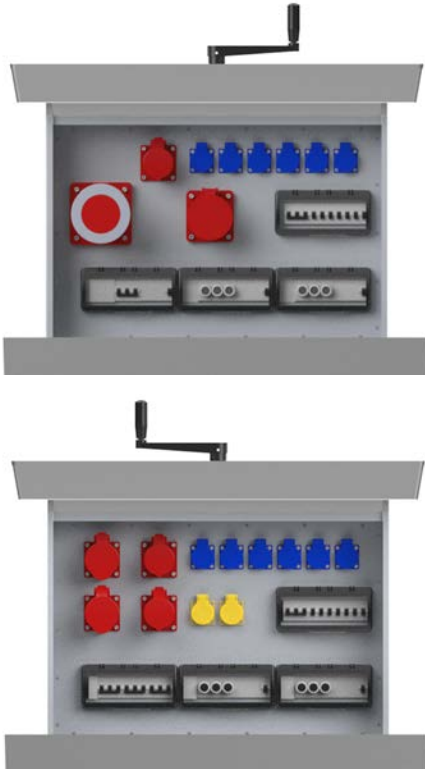


Abmessungen Gehäuse:	965x632x1084mm (HxBxL)
Ausfahrhöhe:	520mm
Einbautiefe:	1075mm
Bestückung:	4 x Schutzkontakt-Steckdose 16A 2P+E 230V 2 x CEE 16A 5P 400V 2 x CEE 32A 5P 400V 4 x LS 16A C 1P 1 x LS 16A C 3P 2 x LS 32A C 3P 1 x FI 63/0,03A 4P 1 x Trinkwasseranschluss 1"
Vorsicherung im Schacht:	NH-000 63A
Einspeiseklemmen (Zuleitung):	5x50qmm



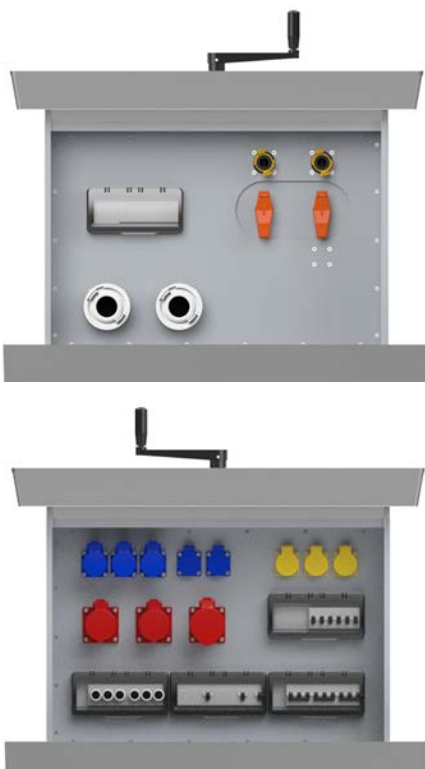
SE80 / SEH80

Artikel-Nr. M5038070160




Abmessungen Gehäuse:	1350x1400x1110mm (HxBxL)
Ausfahrhöhe:	590mm
Einbautiefe:	1480mm
Bestückung:	12 x Schutzk.-Steckdose 16A 2P+E 230V 3 x CEE 16A 5P 400V 2 x CEE 32A 5P 400V 1 x CEE 63A 5P 400V 1 x CEE 125A 5P 400V 12 x LS 16A C 1P 3 x LS 16A C 3P 2 x LS 32A C 3P 1 x LS 125A C 3P (Vorsicherung) 3 x FI 63/0,03A 4P 1 x FI 63/0,3A 4P 1 x FI 125/0,3A 4P 4 x D02-Sicherung 63A 3P (Vorsicherung)
Vorsicherung im Schacht:	NH-000 200A
Einspeiseklemmen (Zuleitung):	5x150qmm

Artikel-Nr. M5038070670



Abmessungen Gehäuse:	1350x1400x1100mm (HxBxL)
Ausfahrhöhe:	590mm
Einbautiefe:	1480mm
Bestückung:	3 x Doppeldatendose 2xRJ45 Cat. 6 2 x Schutzkontakt-Steckdose 16A 2P+E 230V 3 x CEE 16A 3P 230V 1 x CEE 16A 5P 400V 2 x CEE 32A 5P 400V 5 x LS 16A C 1P 1 x LS 16A C 3P 2 x LS 32A C 3P 1 x FI 25/0,03A 2P 2 x FI 63/0,03A 4P 2 x D02-Sicherung 63A 3P (Vorsicherung) 1 x Drehstromzähler (über alle Abgänge) 2 x Trinkwasseranschluss 1" 2 x Abwasseranschluss 2"
Vorsicherung im Schacht:	NH-000 100A
Einspeiseklemmen (Zuleitung):	5x95qmm



Die technischen Angaben in unserem Katalog werden aufgrund langer Erfahrungen mit größter Sorgfalt verfasst, können aber nur unverbindlich beraten. Keine Haftung für eventuelle Druckfehler und Irrtümer.
Technische und konstruktive Änderungen vorbehalten. Maßangaben sind Richtwerte.
Jede Art des Nachdruckes, auch auszugsweise, ist nur mit unserer Genehmigung möglich.
© MOSER SYSTEMELEKTRIK GMBH 2021



