

INDUSTRIEPROGRAMM



Zukunftsweisende Anschlusstechnik
vom dynamisch-flexiblen Profi für Versorgungssysteme.



Lösungen für die Industrie

Wir bieten Ihnen mit unserem Programm die ideale Versorgungstechnik für nahezu alle Anwendungen in Produktionshallen und Werkstätten. Hier finden Sie maßgeschneiderte Versorgungsmöglichkeiten - alles aus einer Hand.

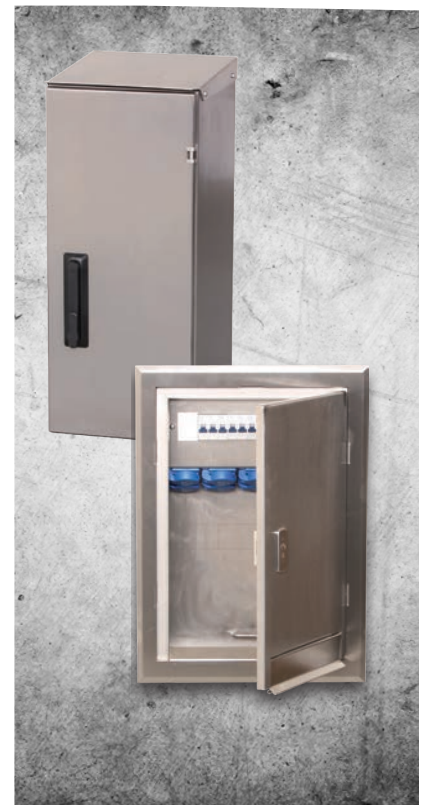
Wir unterstützen Sie von der Planung bis zum fertigen Endprodukt.



von der Decke



auf dem Boden



an der Wand



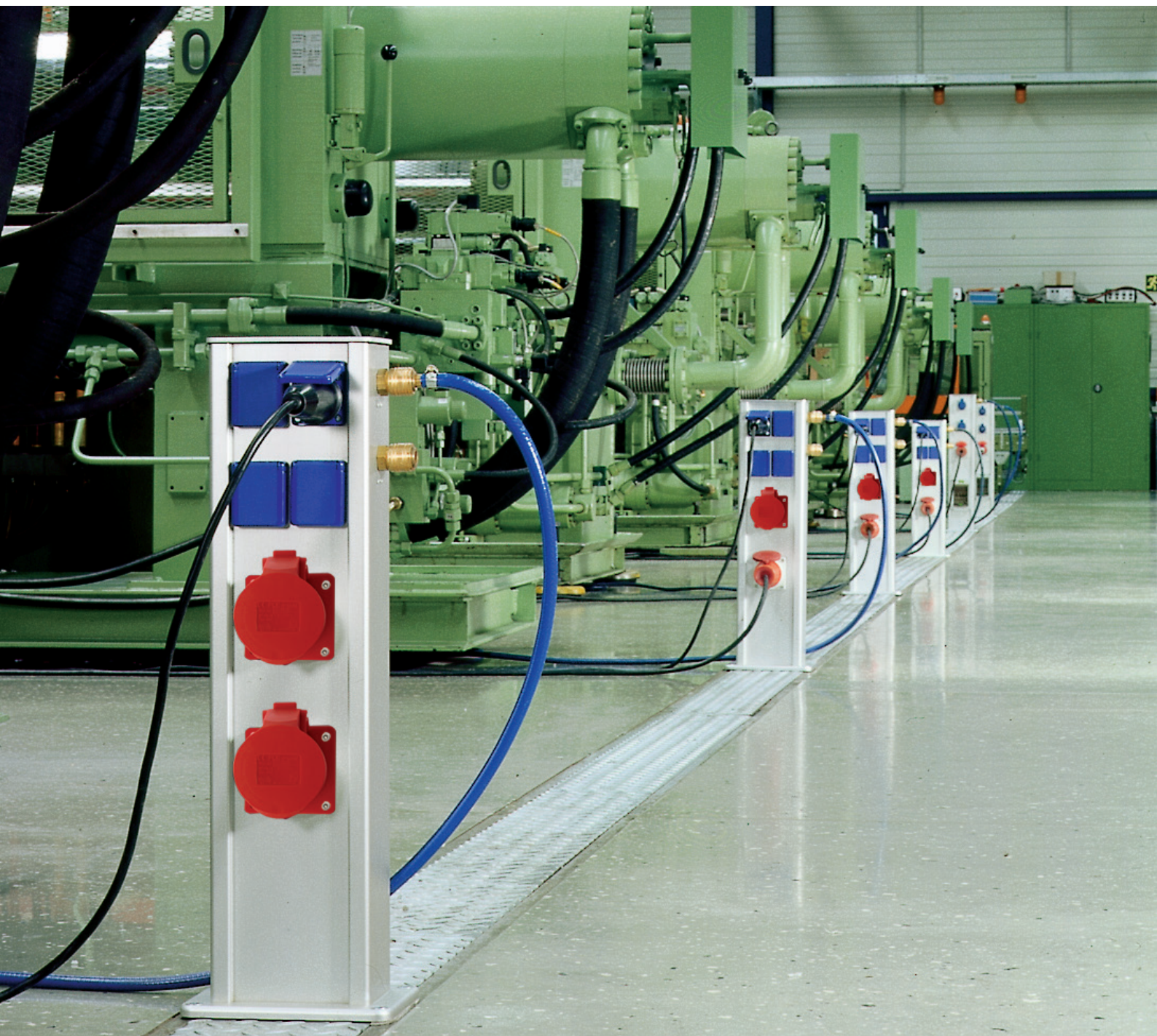
im Boden



aus dem Boden

MS18 Industriesäule

Diese Säule ist eine Komplettlösung mit hoher Aufnahmekapazität, die nach individuellen Kundenwünschen konfiguriert wird. Durch die stabile Ausführung und den Spritzwasserschutz trotz sie dem rauen Industrielltag und dient über viele Jahre als zuverlässiger Energielieferant, direkt aus dem Boden.



Technische Daten

- Abmessung Profilquerschnitt: 180x100mm (BxT)
- Abmessung Höhe: variabel
- Werkstoff: Aluminium, eloxiert E6/EV1
- Schutzart: IP44
- Schutzklasse: I

Aufbau der Säule

- geschlossenes Aluminiumprofil
- oberer Abschlussdeckel
- Fußplatte zum Aufdübeln auf einen festen Untergrund
- inkl. Befestigungsmaterial
- inkl. Potentialausgleichsklemme

Optionen

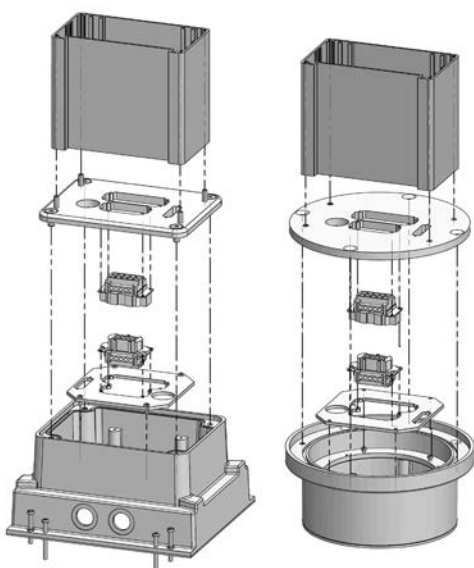
- Höhe nach Kundenwunsch
- Datendosen eingebaut oder vorbereitet mit Hohlwanddose
- Verteilermodule für Reiheneinbaugeräte
- auch als Leersäule lieferbar
- individuelle Ausführungen auf Anfrage
- auf Anfrage in RAL- und DB-Farben lieferbar



Zubehör

- Bodendosen mit Steckverbinder für Stromversorgung bis max. 32A auf Anfrage

Die Bodendosen ermöglichen die Stromversorgung mit einem maximalen Maß an Flexibilität. Sie werden an verschiedenen Stellen in der Halle eingebaut und mit der passenden Blindabdeckung verschlossen. Bei Bedarf kann die Anschlusssäule problemlos an die jeweilige Bodendose aufgesetzt werden.



MS18 Industrieanschlusssäulen

Artikel-Nr. MD40800101



Abmessungen:	180x100x800mm (BxTxH)
Farbe:	silber
Schutzart:	IP44
Bestückung:	4 x Schutzkontakt-Steckdose 16A 2P+E 230V 4 x LS 16A C 1P 1 x FI 40/0,03A 4P
max. Vorsicherung:	32A
Einspeiseklemmen (Zuleitung):	5x6qmm
Gewicht:	ca. 9kg

Artikel-Nr. MD40800102



Abmessungen:	180x100x800mm (BxTxH)
Farbe:	silber
Schutzart:	IP44
Bestückung:	4 x Schutzkontakt-Steckdose 16A 2P+E 230V 4 x LS 16A C 1P 1 x FI 40/0,03A 4P 1 x Druckluftanschluss 1/4"
max. Vorsicherung:	32A
Einspeiseklemmen (Zuleitung):	5x6qmm
Gewicht:	ca. 9kg

Artikel-Nr. MD41000103



Abmessungen:	180x100x1000mm (BxTxH)
Farbe:	silber
Schutzart:	IP44
Bestückung:	2 x Schutzkontakt-Steckdose 16A 2P+E 230V 1 x CEE 16A 5P 400V 2 x LS 16A C 1P 1 x LS 16A C 3P 1 x FI 40/0,03A 4P
max. Vorsicherung:	32A
Einspeiseklemmen (Zuleitung):	5x10qmm
Gewicht:	ca. 9kg

Artikel-Nr. MD41000104



Abmessungen:	180x100x1000mm (BxTxH)
Farbe:	silber
Schutzart:	IP44
Bestückung:	2 x Schutzkontakt-Steckdose 16A 2P+E 230V 1 x CEE 16A 5P 400V 2 x LS 16A C 1P 1 x LS 16A C 3P 1 x FI 40/0,03A 4P 1 x Druckluftanschluss 1/4"
max. Vorsicherung:	32A
Einspeiseklemmen (Zuleitung):	5x10qmm
Gewicht:	ca. 9kg

MS18 Industrieanschlusssäulen

Artikel-Nr. MD41000201



Abmessungen:	180x100x1000mm (BxTxH)
Farbe:	silber
Schutzart:	IP44
Bestückung:	2 x Schutzkontakt-Steckdose 16A 2P+E 230V 1 x CEE 16A 5P 400V 1 x CEE 32A 5P 400V 2 x LS 16A C 1P 1 x LS 16A C 3P 1 x LS 32A C 3P 1 x FI 63/0,03A 4P
max. Vorsicherung:	63A
Einspeiseklemmen (Zuleitung):	5x16qmm
Gewicht:	ca. 9kg

Artikel-Nr. MD41000202



Abmessungen:	180x100x1000mm (BxTxH)
Farbe:	silber
Schutzart:	IP44
Bestückung:	2 x Schutzkontakt-Steckdose 16A 2P+E 230V 1 x CEE 16A 5P 400V 1 x CEE 32A 5P 400V 2 x LS 16A C 1P 1 x LS 16A C 3P 1 x LS 32A C 3P 1 x FI 63/0,03A 4P 1 x Druckluftanschluss 1/4"
max. Vorsicherung:	63A
Einspeiseklemmen (Zuleitung):	5x16qmm
Gewicht:	ca. 9kg

Artikel-Nr. MD41200203



Abmessungen:	180x100x1200mm (BxTxH)
Farbe:	silber
Schutzart:	IP44
Bestückung:	2 x Schutzkontakt-Steckdose 16A 2P+E 230V 2 x CEE 16A 5P 400V 1 x CEE 32A 5P 400V 2 x LS 16A C 1P 2 x LS 16A C 3P 1 x LS 32A C 3P 1 x FI 63/0,03A 4P
max. Vorsicherung:	63A
Einspeiseklemmen (Zuleitung):	5x16qmm
Gewicht:	ca. 13kg

Artikel-Nr. MD41200204



Abmessungen:	180x100x1200mm (BxTxH)
Farbe:	silber
Schutzart:	IP44
Bestückung:	2 x Schutzkontakt-Steckdose 16A 2P+E 230V 2 x CEE 16A 5P 400V 1 x CEE 32A 5P 400V 2 x LS 16A C 1P 2 x LS 16A C 3P 1 x LS 32A C 3P 1 x FI 63/0,03A 4P 1 x Druckluftanschluss 1/4"
max. Vorsicherung:	63A
Einspeiseklemmen (Zuleitung):	5x16qmm
Gewicht:	ca. 13kg

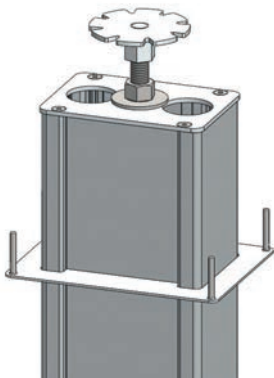
Deckenanschlusssäulen

Wann immer Energie benötigt wird, die Kabeleinführung von der Decke erfolgen soll oder die Säule schlichtweg als Kabelkanal dienen soll - mit den Säulen aus dem Deckenanschlussprogramm sind Sie goldrichtig.

Spannbefestigungssatz

bestehend aus:

- Deckel mit Ø 17 mm Bohrung für das Einführen der Kabel
- Spannteller
- Gewindestange
- Stellmutter zur Verspannung der Säule zwischen Decke und Boden
- mit Kaschierung zur Verkleidung der Aussparung in der Zwischendecke (falls vorhanden)
- profilbündiger Fußplatte

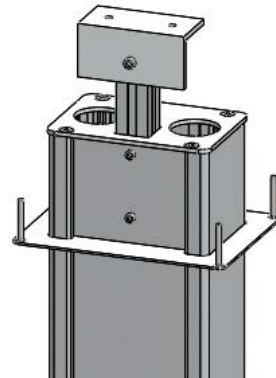


Verstellbereich 100 bis 900mm

Schraubbefestigungssatz

bestehend aus:

- Deckel mit Ø 17 mm Bohrung für das Einführen der Kabel
- Stellwinkel
- Systemprofil
- mit Kaschierung zur Verkleidung der Aussparung in der Zwischendecke (falls vorhanden)
- profilüberstehender Fußplatte inkl. Befestigungsmaterial



Verstellbereich 100 bis 400mm



■ Rohdecke

■ Abbildung Kaschierung

■ Zwischendecke



Optionen

- Einspeisung von oben durch den Deckel oder von unten durch die Fußplatte möglich
- Höhen bis 6 Meter realisierbar*
- individuelle Ausführungen auf Anfrage

Wichtig:

Um Ihnen eine bestmögliche Beratung bieten zu können, benötigen wir vorzugsweise bereits bei der Anfrage folgende Angaben:

- bei Räumen ohne Zwischendecke
Maß Fertigfußboden bis Rohdecke
- bei Räumen mit Zwischendecke
Maß Fertigfußboden bis Zwischendecke
Maß Zwischendecke bis Rohdecke

Zertifikate

- Die MSD10 und MSD15 Deckenanschlusssäule wurde gemäß ISO 14644-1 für den Einsatz in Reinräumen der Luftreinheitsklasse 1 getestet und für geeignet befunden.



*Die Maximallänge des Säulenprofils beträgt 5900mm. Der Spannbereich ab einer Länge von 5000mm Profil beträgt zwischen 100 bis max. 400mm. Außerdem ist die Säule bauseits auf halber Länge separat zu fixieren.

■ Fertigfußboden

MS18 Industrie-Deckenanschlusssäulen

Artikel-Nr. MDD3000501		Artikel-Nr. MDD3000502	
Abmessungen:	180x100x3000mm (BxTxH)	Abmessungen:	180x100x3000mm (BxTxH)
Farbe:	silber	Farbe:	silber
Schutzart:	IP44	Schutzart:	IP44
Bestückung:	4 x Schutzkontakt-Steckdose 16A 2P+E 230V 4 x LS 16A C 1P 1 x FI 40/0,03A 4P	Bestückung:	4 x Schutzkontakt-Steckdose 16A 2P+E 230V 4 x LS 16A C 1P 1 x FI 40/0,03A 4P 1 x Druckluftanschluss 1/4"
max. Vorsicherung:	32A	max. Vorsicherung:	32A
Einspeiseklemmen (Zuleitung):	5x6qmm	Einspeiseklemmen (Zuleitung):	5x6qmm
Gewicht:	ca. 22kg	Gewicht:	ca. 23kg



MS18 Industrie-Deckenanschlusssäulen

Artikel-Nr. MDD3000503		Artikel-Nr. MDD3000504	
Abmessungen:	180x100x3000mm (BxTxH)	Abmessungen:	180x100x3000mm (BxTxH)
Farbe:	silber	Farbe:	silber
Schutzart:	IP44	Schutzart:	IP44
Bestückung:	2 x Schutzkontakt-Steckdose 16A 2P+E 230V 1 x CEE 16A 5P 400V 2 x LS 16A C 1P 1 x LS 16A C 3P 1 x FI 40/0,03A 4P	Bestückung:	2 x Schutzkontakt-Steckdose 16A 2P+E 230V 1 x CEE 16A 5P 400V 2 x LS 16A C 1P 1 x LS 16A C 3P 1 x FI 40/0,03A 4P 1 x Druckluftanschluss 1/4"
max. Vorsicherung:	32A	max. Vorsicherung:	32A
Einspeiseklemmen (Zuleitung):	5x10qmm	Einspeiseklemmen (Zuleitung):	5x10qmm
Gewicht:	ca. 22kg	Gewicht:	ca. 23kg



MS18 Industrie-Deckenanschlusssäulen

Artikel-Nr. MDD3000505		Artikel-Nr. MDD3000506	
Abmessungen:	180x100x3000mm (BxTxH)	Abmessungen:	180x100x3000mm (BxTxH)
Farbe:	silber	Farbe:	silber
Schutzart:	IP44	Schutzart:	IP44
Bestückung:	2 x Schutzkontakt-Steckdose 16A 2P+E 230V 1 x CEE 16A 5P 400V 1 x CEE 32A 5P 400V 2 x LS 16A C 1P 1 x LS 16A C 3P 1 x LS 32A C 3P 1 x FI 63/0,03A 4P	Bestückung:	2 x Schutzkontakt-Steckdose 16A 2P+E 230V 1 x CEE 16A 5P 400V 1 x CEE 32A 5P 400V 2 x LS 16A C 1P 1 x LS 16A C 3P 1 x LS 32A C 3P 1 x FI 63/0,03A 4P 1 x Druckluftanschluss 1/4"
max. Vorsicherung:	63A	max. Vorsicherung:	63A
Einspeiseklemmen (Zuleitung):	5x16qmm	Einspeiseklemmen (Zuleitung):	5x16qmm
Gewicht:	ca. 23kg	Gewicht:	ca. 23kg



MS18 Industrie-Deckenanschlusssäulen

Artikel-Nr. MDD3000507		Artikel-Nr. MDD3000508	
Abmessungen:	180x100x3000mm (BxTxH)	Abmessungen:	180x100x3000mm (BxTxH)
Farbe:	silber	Farbe:	silber
Schutzart:	IP44	Schutzart:	IP44
Bestückung:	2 x Schutzkontakt-Steckdose 16A 2P+E 230V 2 x CEE 16A 5P 400V 1 x CEE 32A 5P 400V 2 x LS 16A C 1P 2 x LS 16A C 3P 1 x LS 32A C 3P 1 x FI 63/0,03A 4P	Bestückung:	2 x Schutzkontakt-Steckdose 16A 2P+E 230V 2 x CEE 16A 5P 400V 1 x CEE 32A 5P 400V 2 x LS 16A C 1P 2 x LS 16A C 3P 1 x LS 32A C 3P 1 x FI 63/0,03A 4P 1 x Druckluftanschluss 1/4"
max. Vorsicherung:	63A	max. Vorsicherung:	63A
Einspeiseklemmen (Zuleitung):	5x16qmm	Einspeiseklemmen (Zuleitung):	5x16qmm
Gewicht:	ca. 25kg	Gewicht:	ca. 26kg



MS300 Industriesäule

Die MS300 Industriesäule bietet ein großes Spektrum an Bestückungsmöglichkeiten. Die breite Aufnahme­fläche bietet eine große Kapazität für alle möglichen Medienanschlüsse.



Technische Daten

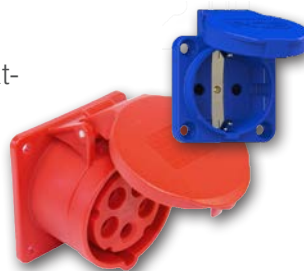
- Abmessung Profilquerschnitt: 300x175mm (BxT)
- Abmessung Höhe: variabel
- Farbe: silber
- Werkstoff: Aluminium, eloxiert E6/EV1
- Schutzart: IP20
- Schutzklasse: I

Aufbau der Säule

- Seitenteile, rechts und links
- Bestückungs- und Blindplatten
- Trennschiene mit Hut- und C-Schiene
- Revisionsklappe
- Verteilermodul(e)
- Deckel und Fußplatte, inkl. Befestigungsmaterial
- Potentialausgleichsklemme

Steckdosen

Die verbauten CEE- und Schutzkontakt-Steckdosen verfügen über einen Klappdeckel und die Schutzart IP44. So wird ein hohes Maß an Sicherheit und Schutz vor äußeren Einflüssen gewährleistet.



Die Drucklufteinheiten

bestehen aus

- einem innenliegenden Druckluftprofil, sicher montiert an der seitlich rechts innenliegenden Nut im Säulenprofil,
- einem Schlauch, welcher ca. 600mm aus der Säule unten herausragt,
- sowie einer Kupplung, welche sich seitlich rechts an der Säule montiert ist.



Verteiler

In der Säule können je nach Höhe mehrere Verteiler Module mit je 10 Teilungseinheiten integriert werden.



MS300 Industriesäule

Artikel-Nr. MQL0650021



Abmessungen:	300x175x650mm (BxTxH)
Farbe:	silber
Schutzart:	IP20
Bestückung:	4 x Schutzkontakt-Steckdose 16A 2P+E 230V 1 x CEE 16A 5P 400V 1 x CEE 32A 5P 400V 4 x LS 16A C 1P 1 x LS 16A C 3P 1 x LS 32A C 3P 1 x FI 63/0,03A 4P
max. Vorsicherung:	63A
Einspeiseklemmen (Zuleitung):	5x16qmm
Gewicht:	ca. 9kg

Artikel-Nr. MQL0650022



Abmessungen:	300x175x650mm (BxTxH)
Farbe:	silber
Schutzart:	IP20
Bestückung:	2 x Doppeldatendose 2xRJ45 Cat.6 4 x Schutzkontakt-Steckdose 16A 2P+E 230V 1 x CEE 16A 5P 400V 1 x CEE 32A 5P 400V 4 x LS 16A C 1P 1 x LS 16A C 3P 1 x LS 32A C 3P 1 x FI 63/0,03A 4P
max. Vorsicherung:	63A
Einspeiseklemmen (Zuleitung):	5x16qmm
Gewicht:	ca. 9kg

MS300 Industriesäule

Artikel-Nr. MQL0650023



Abmessungen:	300x175x650mm (BxTxH)
Farbe:	silber
Schutzart:	IP20
Bestückung:	2 x Doppeldatendose 2xRJ45 Cat.6 4 x Schutzkontakt-Steckdose 16A 2P+E 230V 1 x CEE 16A 5P 400V 1 x CEE 32A 5P 400V 4 x LS 16A C 1P 1 x LS 16A C 3P 1 x LS 32A C 3P 1 x FI 63/0,03A 4P 2 x Druckluftanschluss 1/4"
max. Vorsicherung:	63A
Einspeiseklemmen (Zuleitung):	5x16qmm
Gewicht:	ca. 10kg

Artikel-Nr. MQL0650024



Abmessungen:	300x175x650mm (BxTxH)
Farbe:	silber
Schutzart:	IP20
Bestückung:	2 x Doppeldatendose 2xRJ45 Cat.6 4 x Schutzkontakt-Steckdose 16A 2P+E 230V 1 x CEE 16A 5P 400V 1 x CEE 32A 5P 400V 4 x LS 16A C 1P 1 x LS 16A C 3P 1 x LS 32A C 3P 1 x FI 63/0,03A 4P 2 x Druckluftanschluss 1/4" 1 x Not-Aus
max. Vorsicherung:	63A
Einspeiseklemmen (Zuleitung):	5x16qmm
Gewicht:	ca. 11kg

MS300 Industriesäule

Artikel-Nr. MQB0970031



Abmessungen:	300x175x970mm (BxTxH)
Farbe:	silber
Schutzart:	IP20
Bestückung:	4 x Schutzkontakt-Steckdose 16A 2P+E 230V 2 x CEE 16A 5P 400V 1 x CEE 32A 5P 400V 1 x CEE 63A 5P 400V 4 x LS 16A C 1P 2 x LS 16A C 3P 1 x LS 32A C 3P 1 x LS 50A C 3P 1 x FI 63/0,03A 4P 1 x FI 63/0,3A 4P (für CEE 63A)
max. Vorsicherung:	63A
Einspeiseklemmen (Zuleitung):	5x35qmm
Gewicht:	ca. 13kg

Artikel-Nr. MQB0970032



Abmessungen:	300x175x970mm (BxTxH)
Farbe:	silber
Schutzart:	IP20
Bestückung:	2 x Doppeldatendose 2xRJ45 Cat.6 4 x Schutzkontakt-Steckdose 16A 2P+E 230V 2 x CEE 16A 5P 400V 1 x CEE 32A 5P 400V 1 x CEE 63A 5P 400V 4 x LS 16A C 1P 1 x LS 16A C 3P 1 x LS 32A C 3P 1 x LS 50A C 3P 1 x FI 63/0,03A 4P 1 x FI 63/0,3A 4P (für CEE 63A)
max. Vorsicherung:	63A
Einspeiseklemmen (Zuleitung):	5x35qmm
Gewicht:	ca. 13kg

MS300 Industriesäule

Artikel-Nr. MQB0970033



Abmessungen:	300x175x970mm (BxTxH)
Farbe:	silber
Schutzart:	IP20
Bestückung:	2 x Doppeldatendose 2xRJ45 Cat.6 4 x Schutzkontakt-Steckdose 16A 2P+E 230V 2 x CEE 16A 5P 400V 1 x CEE 32A 5P 400V 1 x CEE 63A 5P 400V 4 x LS 16A C 1P 1 x LS 16A C 3P 1 x LS 32A C 3P 1 x LS 50A C 3P 1 x FI 63/0,03A 4P 1 x FI 63/0,3A 4P (für CEE 63A) 2 x Druckluftanschluss 1/4"
max. Vorsicherung:	63A
Einspeiseklemmen (Zuleitung):	5x35qmm
Gewicht:	ca. 14kg

Artikel-Nr. MQB0970034



Abmessungen:	300x175x970mm (BxTxH)
Farbe:	silber
Schutzart:	IP20
Bestückung:	2 x Doppeldatendose 2xRJ45 Cat.6 4 x Schutzkontakt-Steckdose 16A 2P+E 230V 2 x CEE 16A 5P 400V 1 x CEE 32A 5P 400V 1 x CEE 63A 5P 400V 4 x LS 16A C 1P 1 x LS 16A C 3P 1 x LS 32A C 3P 1 x LS 50A C 3P 1 x FI 63/0,03A 4P 1 x FI 63/0,3A 4P (für CEE 63A) 1 x Not-Aus 2 x Druckluftanschluss 1/4"
max. Vorsicherung:	63A
Einspeiseklemmen (Zuleitung):	5x35qmm
Gewicht:	ca. 15kg

MS300 Industriesäule

Artikel-Nr. MQA1290041



Abmessungen:	300x175x1290mm (BxTxH)
Farbe:	silber
Schutzart:	IP20
Bestückung:	8 x Schutzkontakt-Steckdose 16A 2P+E 230V 2 x CEE 16A 5P 400V 2 x CEE 32A 5P 400V 1 x CEE 63A 5P 400V 8 x LS 16A C 1P 2 x LS 16A C 3P 2 x LS 32A C 3P 1 x LS 50A C 3P 2 x FI 63/0,03A 4P 1 x FI 63/0,3A 4P (für CEE 63A)
max. Vorsicherung:	63A
Einspeiseklemmen (Zuleitung):	5x35qmm
Gewicht:	ca. 17kg

Artikel-Nr. MQA1290042



Abmessungen:	300x175x1290mm (BxTxH)
Farbe:	silber
Schutzart:	IP20
Bestückung:	2 x Doppeldatendose 2xRJ45 Cat.6 8 x Schutzkontakt-Steckdose 16A 2P+E 230V 2 x CEE 16A 5P 400V 2 x CEE 32A 5P 400V 1 x CEE 63A 5P 400V 8 x LS 16A C 1P 2 x LS 16A C 3P 2 x LS 32A C 3P 1 x LS 50A C 3P 1 x FI 63/0,03A 4P 1 x FI 63/0,3A 4P (für CEE 63A) 3 x D02-Sicherung 63A
max. Vorsicherung:	63A
Einspeiseklemmen (Zuleitung):	5x35qmm
Gewicht:	ca. 17kg

MS300 Industriesäule

Artikel-Nr. MQA1290043



Abmessungen:	300x175x1290mm (BxTxH)
Farbe:	silber
Schutzart:	IP20
Bestückung:	2 x Doppeldatendose 2xRJ45 Cat.6 8 x Schutzkontakt-Steckdose 16A 2P+E 230V 2 x CEE 16A 5P 400V 2 x CEE 32A 5P 400V 1 x CEE 63A 5P 400V 8 x LS 16A C 1P 2 x LS 16A C 3P 2 x LS 32A C 3P 1 x LS 50A C 3P 1 x FI 63/0,03A 4P 1 x FI 63/0,3A 4P (für CEE 63A) 2 x Druckluftanschluss 1/4"
max. Vorsicherung:	63A
Einspeiseklemmen (Zuleitung):	5x35qmm
Gewicht:	ca. 18kg

Artikel-Nr. MQA1290044



Abmessungen:	300x175x1290mm (BxTxH)
Farbe:	silber
Schutzart:	IP20
Bestückung:	2 x Doppeldatendose 2xRJ45 Cat.6 8 x Schutzkontakt-Steckdose 16A 2P+E 230V 2 x CEE 16A 5P 400V 2 x CEE 32A 5P 400V 1 x CEE 63A 5P 400V 8 x LS 16A C 1P 2 x LS 16A C 3P 2 x LS 32A C 3P 1 x LS 50A C 3P 1 x FI 63/0,03A 4P 1 x FI 63/0,3A 4P (für CEE 63A) 3 x D02-Sicherung 63A 1 x Not-Aus 2 x Druckluftanschluss 1/4"
max. Vorsicherung:	63A
Einspeiseklemmen (Zuleitung):	5x35qmm
Gewicht:	ca. 19kg

Wandverteiler

Aufputzverteiler

Ist der Einbau in die Wand nicht möglich, bietet der Aufputzverteiler die perfekte Lösung, da er nachträglich an fertige Wände platziert werden kann. Auch dieser Verteiler verfügt über eine Kabelführung, welche wiederum ein Verschließen der Tür während des Betriebs gewährleistet.

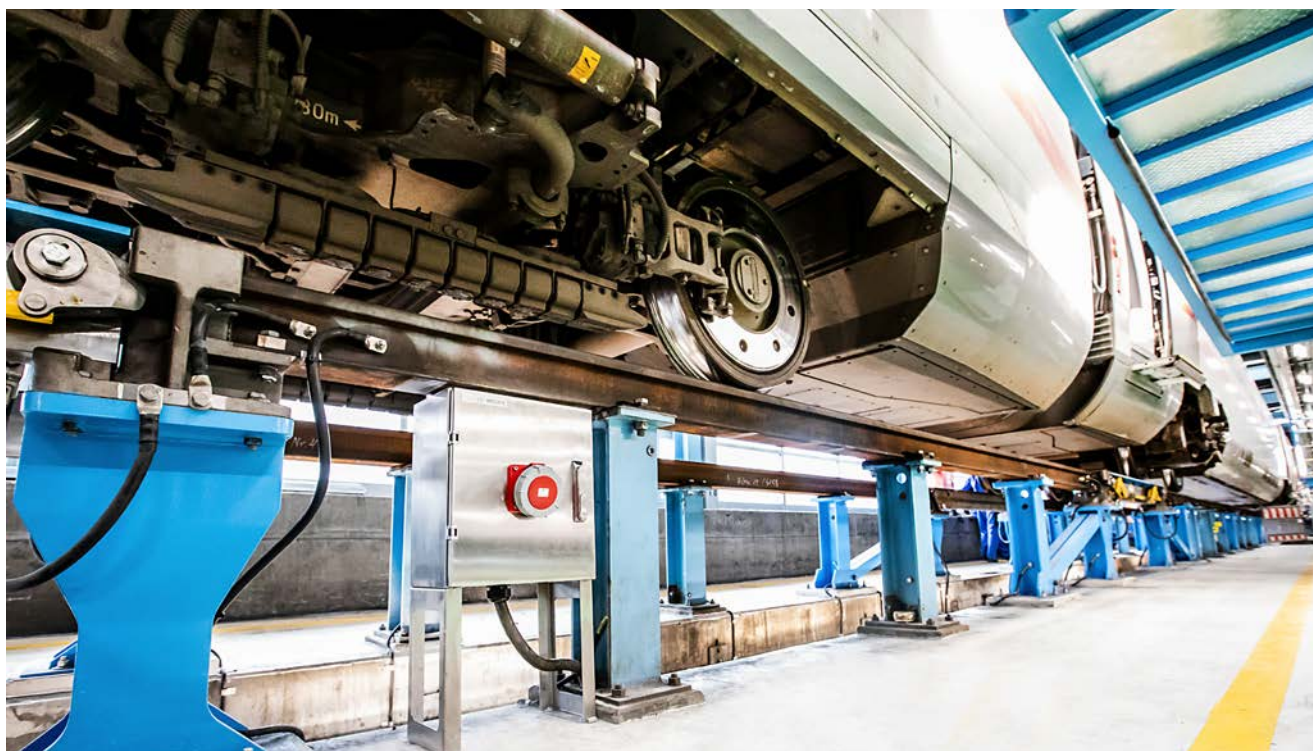


Technische Daten

- Abmessungen: 400x240x530mm (Typ EAV2)
300x330x700mm (Typ EAV4)
530x370x700mm (Typ EAV6)
- Werkstoff: V2A-Edelstahl, rostfrei (1.4301)
- Schutzart: IP44
- Schutzklasse: I

Aufbau des Verteilers

- Korpus aus Edelstahl, Sichtseiten geschliffen
- Schwenkhebelverschluss
- Regenschutzdach
- Wandlaschen inkl. Befestigungsmaterial
- Kabelführung unten



Unterputzverteiler

Der Unterputz-Wandverteiler eignet sich hervorragend, wenn eine Stromversorgung aus der Wand gewünscht ist. Der Verteiler fugt sich optimal in die Fassade oder in Raumwande ein. Durch die Austrittsklappe in der Tur ist das Schlieen auch bei gesteckten Abgangen jederzeit mglich.



Technische Daten

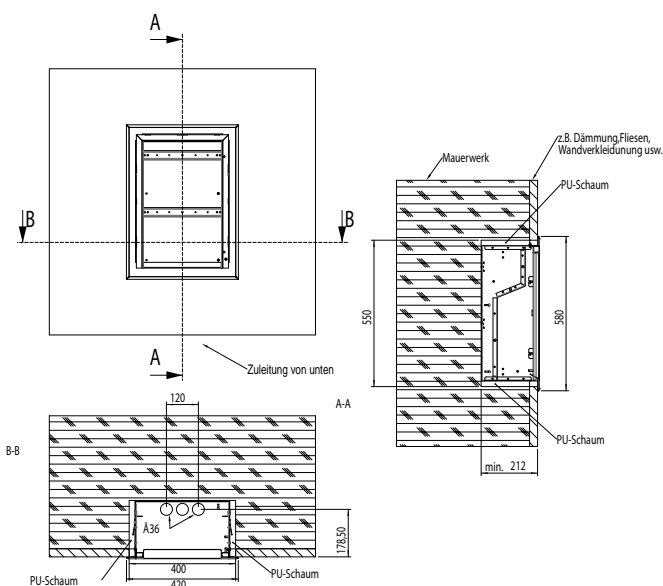
- Abmessungen: 420x212x580mm (Typ EUV2)
565x212x772mm (Typ EUV4)
- Werkstoff: V2A-Edelstahl, rostfrei (1.4301)
- Schutzart: IP44
- Schutzklasse: I

Aufbau des Verteilers

- Korpus aus Edelstahl, Sichtseiten geschliffen
- Schloss inkl. Schlssel
- Blendrahmen
- Kabelausfhrung durch Kabelaustrittsklappe

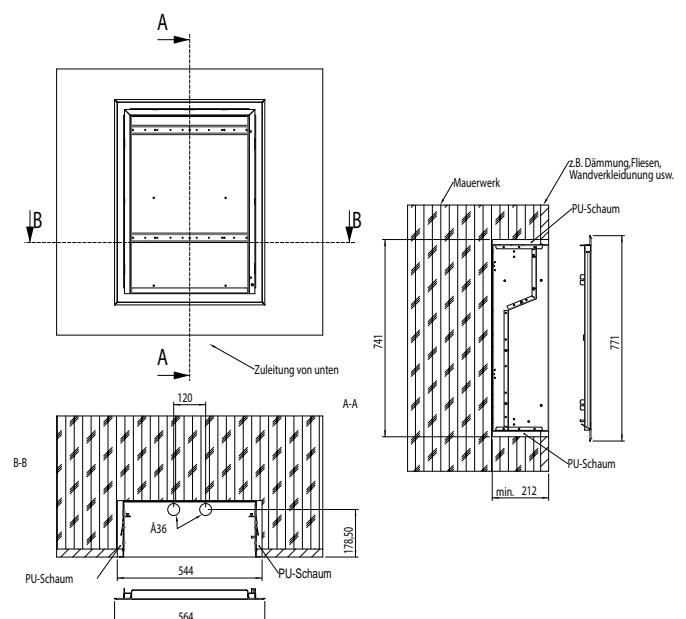
Mauerffnung

Typ EUV2



Mauerffnung

Typ EUV4



Aufputzverteiler - Leergehäuse

Artikel-Nr. MS62099002



Abmessungen:	400x240x530mm (BxTxH)
Farbe:	Sichtseiten geschliffen (K240)
Schutzart:	IP44
Bestückung:	Leergehäuse - ohne - 2 x M63 Kabelverschraubung, unten
Gewicht:	ca. 19kg

Artikel-Nr. MS62099004



Abmessungen:	300x330x700mm (BxTxH)
Farbe:	Sichtseiten geschliffen (K240)
Schutzart:	IP44
Bestückung:	Leergehäuse - ohne - 2 x M63 Kabelverschraubung, unten
Gewicht:	ca. 13kg

Artikel-Nr. MS62099006



Abmessungen:	530x370x700mm (BxTxH)
Farbe:	Sichtseiten geschliffen (K240)
Schutzart:	IP44
Bestückung:	Leergehäuse - ohne - 2 x M63 Kabelverschraubung, unten
Gewicht:	ca. 26kg

Aufputzverteiler

Artikel-Nr. MS62001021



Abmessungen:	400x240x530mm (BxTxH)
Farbe:	Sichtseiten geschliffen (K240)
Schutzart:	IP44
Bestückung:	4 x Schutzkontakt-Steckdose 16A 2P+E 230V 1 x CEE 16A 5P 400V 4 x LS 16A C 1P 1 x LS 16A C 3P 1 x FI 40/0,03A 4P
max. Vorsicherung:	32A
Einspeiseklemmen (Zuleitung):	5x25qmm
Gewicht:	22kg

Artikel-Nr. MS6201084



Abmessungen:	400x240x530mm (BxTxH)
Farbe:	Sichtseiten geschliffen (K240)
Schutzart:	IP44
Bestückung:	2 x Schutzkontakt-Steckdose 16A 2P+E 230V 2 x CEE 16A 5P 400V 2 x LS 16A C 1P 2 x LS 16A C 3P 1 x FI 63/0,03A 4P
max. Vorsicherung:	32A
Einspeiseklemmen (Zuleitung):	5x25qmm
Gewicht:	22kg

Artikel-Nr. MS62001107



Abmessungen:	400x240x530mm (BxTxH)
Farbe:	Sichtseiten geschliffen (K240)
Schutzart:	IP44
Bestückung:	1 x Doppeldatendose 2xRJ45 Cat.6 2 x Schutzkontakt-Steckdose 16A 2P+E 230V 1 x CEE 16A 5P 400V 2 x LS 16A C 1P 1 x LS 16A C 3P 1 x FI 40/0,03A 4P
max. Vorsicherung:	32A
Einspeiseklemmen (Zuleitung):	5x25qmm
Gewicht:	22kg

Artikel-Nr. MS62001087



Abmessungen:	400x240x530mm (BxTxH)
Farbe:	Sichtseiten geschliffen (K240)
Schutzart:	IP44
Bestückung:	2 x Schutzkontakt-Steckdose 16A 2P+E 230V 1 x CEE 16A 5P 400V 1 x CEE 32A 5P 400V 2 x LS 16A C 1P 1 x LS 16A C 3P 1 x LS 32A C 3P 1 x FI 63/0,03A 4P
max. Vorsicherung:	63A
Einspeiseklemmen (Zuleitung):	5x25qmm
Gewicht:	22kg

Aufputzverteiler

Artikel-Nr. MS62002027



Abmessungen:	300x330x700mm (BxTxH)
Farbe:	Sichtseiten geschliffen (K240)
Schutzart:	IP44
Bestückung:	1 x Schutzkontakt-Steckdose 16A 2P+E 230V 1 x CEE 16A 5P 400V 1 x Trinkwasseranschluss 1/2"
max. Vorsicherung:	16A
Einspeiseklemmen (Zuleitung):	3x4qmm, 5x4qmm
Gewicht:	16kg

Artikel-Nr. MS62002015



Abmessungen:	300x330x700mm (BxTxH)
Farbe:	Sichtseiten geschliffen (K240)
Schutzart:	IP44
Bestückung:	4 x Schutzkontakt-Steckdose 16A 2P+E 230V 1 x CEE 16A 5P 400V 1 x CEE 32A 5P 400V 2 x LS 16A C 1P 1 x LS 16A C 3P 1 x LS 32A C 3P 1 x FI 63/0,03A 4P
max. Vorsicherung:	63A
Einspeiseklemmen (Zuleitung):	5x25qmm
Gewicht:	16kg

Artikel-Nr. MS62002016



Abmessungen:	300x330x700mm (BxTxH)
Farbe:	Sichtseiten geschliffen (K240)
Schutzart:	IP44
Bestückung:	2 x Doppeldatendose 2xRJ45 Cat.6 2 x Schutzkontakt-Steckdose 16A 2P+E 230V 1 x CEE 16A 5P 400V 1 x CEE 32A 5P 400V 2 x LS 16A C 1P 1 x LS 16A C 3P 1 x LS 32A C 3P 1 x FI 63/0,03A 4P
max. Vorsicherung:	63A
Einspeiseklemmen (Zuleitung):	5x25qmm
Gewicht:	16kg

Artikel-Nr. MS62005008



Abmessungen:	530x370x700mm (BxTxH)
Farbe:	Sichtseiten geschliffen (K240)
Schutzart:	IP44
Bestückung:	4 x Schutzkontakt-Steckdose 16A 2P+E 230V 1 x CEE 16A 5P 400V 1 x CEE 32A 5P 400V 1 x CEE 63A 5P 400V 3 x LS 16A C 1P 1 x LS 16A C 3P 1 x LS 32A C 3P 2 x FI 63/0,03A 4P (2 x LS 63A C 3P Vorsich.)
max. Vorsicherung:	100A
Einspeiseklemmen (Zuleitung):	5x35qmm
Gewicht:	29kg

Aufputzverteiler - Notstromeinspeisung

Artikel-Nr. M62000031



Abmessungen:	400x240x530mm (BxTxH)
Farbe:	Sichtseiten geschliffen (K240)
Schutzart:	IP44
Bestückung:	1 x CEE-Anbaugerätestecker 16A 5P 400V 1 x Umschalter Netz/Notstrom
max. Vorsicherung:	16A
Einspeiseklemmen (Zuleitung):	5x4qmm
Gewicht:	22kg

Artikel-Nr. MS62000025



Abmessungen:	400x240x530mm (BxTxH)
Farbe:	Sichtseiten geschliffen (K240)
Schutzart:	IP44
Bestückung:	1 x CEE-Anbaugerätestecker 32A 5P 400V 1 x Umschalter Netz/Notstrom
max. Vorsicherung:	32A
Einspeiseklemmen (Zuleitung):	5x10qmm
Gewicht:	22kg

Artikel-Nr. MS62002020



Abmessungen:	300x330x530mm (BxTxH)
Farbe:	Sichtseiten geschliffen (K240)
Schutzart:	IP44
Bestückung:	1 x CEE-Anbaugerätestecker 63A 5P 400V 1 x Umschalter Netz/Notstrom
max. Vorsicherung:	63A
Einspeiseklemmen (Zuleitung):	5x16qmm
Gewicht:	19kg

Artikel-Nr. MS62002031



Abmessungen:	300x330x530mm (BxTxH)
Farbe:	Sichtseiten geschliffen (K240)
Schutzart:	IP44
Bestückung:	1 x CEE-Anbaugerätestecker 125A 5P 400V 1 x Umschalter Netz/Notstrom
max. Vorsicherung:	125A
Einspeiseklemmen (Zuleitung):	5x35qmm
Gewicht:	19kg

Unterputzverteiler - Leergehäuse

Artikel-Nr. MS62199001



Abmessungen: 420x212x580mm (BxTxH)

Farbe: Sichtseiten geschliffen (K240)

Schutzart: IP44

Bestückung: Leergehäuse
- ohne -

Gewicht: ca. 19kg

Artikel-Nr. MS62199002



Abmessungen: 565x212x772mm (BxTxH)

Farbe: Sichtseiten geschliffen (K240)

Schutzart: IP44

Bestückung: Leergehäuse
- ohne -

Gewicht: ca. 25kg

Unterputzverteiler

Artikel-Nr. MS62100020



Abmessungen:	420x212x580mm (BxTxH)
Farbe:	Sichtseiten geschliffen (K240)
Schutzart:	IP44
Bestückung:	4 x Schutzkontakt-Steckdose 16A 2P+E 230V 1 x CEE 16A 5P 400V 4 x LS 16A C 1P 1 x LS 16A C 3P 1 x FI 40/0,03A 4P
max. Vorsicherung:	32A
Einspeiseklemmen (Zuleitung):	5x25qmm
Gewicht:	ca. 22kg

Artikel-Nr. MS62100027



Abmessungen:	420x212x580mm (BxTxH)
Farbe:	Sichtseiten geschliffen (K240)
Schutzart:	IP44
Bestückung:	1 x Doppeldatendose 2xRJ45 Cat.6 2 x Schutzkontakt-Steckdose 16A 2P+E 230V 1 x CEE 16A 5P 400V 2 x LS 16A C 1P 1 x LS 16A C 3P 1 x FI 40/0,03A 4P
max. Vorsicherung:	32A
Einspeiseklemmen (Zuleitung):	5x25qmm
Gewicht:	ca. 22kg

Artikel-Nr. MS62100056



Abmessungen:	420x212x580mm (BxTxH)
Farbe:	Sichtseiten geschliffen (K240)
Schutzart:	IP44
Bestückung:	2 x Doppeldatendose 2xRJ45 Cat.6 2 x Schutzkontakt-Steckdose 16A 2P+E 230V 1 x CEE 16A 5P 400V 2 x LS 16A C 1P 1 x LS 16A C 3P 1 x FI 40/0,03A 4P
max. Vorsicherung:	32A
Einspeiseklemmen (Zuleitung):	5x25qmm
Gewicht:	ca. 22kg

Artikel-Nr. MS62100011



Abmessungen:	420x212x580mm (BxTxH)
Farbe:	Sichtseiten geschliffen (K240)
Schutzart:	IP44
Bestückung:	2 x Schutzkontakt-Steckdose 16A 2P+E 230V 1 x CEE 16A 5P 400V 1 x CEE 32A 5P 400V 2 x LS 16A C 1P 1 x LS 16A C 3P 1 x LS 32A C 3P 1 x FI 63/0,03A 4P
max. Vorsicherung:	63A
Einspeiseklemmen (Zuleitung):	5x25qmm
Gewicht:	ca. 22kg

Unterputzverteiler

Artikel-Nr. MS62100031



Abmessungen:	420x212x580mm (BxTxH)
Farbe:	Sichtseiten geschliffen (K240)
Schutzart:	IP44
Bestückung:	1 x Schutzkontakt-Steckdose 16A 2P+E 230V 1 x CEE 16A 5P 400V 1 x Trinkwasseranschluss 1/2"
max. Vorsicherung:	32A
Einspeiseklemmen (Zuleitung):	5x25qmm
Gewicht:	ca. 22kg

Artikel-Nr. MS62102005



Abmessungen:	565x212x772mm (BxTxH)
Farbe:	Sichtseiten geschliffen (K240)
Schutzart:	IP44
Bestückung:	4 x Schutzkontakt-Steckdose 16A 2P+E 230V 1 x CEE 16A 5P 400V 1 x CEE 32A 5P 400V 4 x LS 16A C 1P 1 x LS 16A C 3P 1 x LS 32A C 3P 1 x FI 63/0,03A 4P
max. Vorsicherung:	63A
Einspeiseklemmen (Zuleitung):	5x25qmm
Gewicht:	ca. 28kg

Artikel-Nr. MS62102006



Abmessungen:	565x212x772mm (BxTxH)
Farbe:	Sichtseiten geschliffen (K240)
Schutzart:	IP44
Bestückung:	2 x Doppeldatendose 2xRJ45 Cat.6 2 x Schutzkontakt-Steckdose 16A 2P+E 230V 1 x CEE 16A 5P 400V 1 x CEE 32A 5P 400V 2 x LS 16A C 1P 1 x LS 16A C 3P 1 x LS 32A C 3P 1 x FI 63/0,03A 4P
max. Vorsicherung:	63A
Einspeiseklemmen (Zuleitung):	5x25qmm
Gewicht:	ca. 28kg

Artikel-Nr. MS62102008



Abmessungen:	565x212x772mm (BxTxH)
Farbe:	Sichtseiten geschliffen (K240)
Schutzart:	IP44
Bestückung:	1 x Schutzkontakt-Steckdose 16A 2P+E 230V 1 x CEE 16A 5P 400V 1 x LS 16A C 1P 1 x LS 16A C 3P 1 x FI 40/0,03A 4P 1 x Trinkwasseranschluss 1/2"
max. Vorsicherung:	32A
Einspeiseklemmen (Zuleitung):	5x25qmm
Gewicht:	ca. 28kg

Unterputzverteiler - Notstromeinspeisung

Artikel-Nr. MS62100061



Abmessungen:	420x212x580mm (BxTxH)
Farbe:	Sichtseiten geschliffen (K240)
Schutzart:	IP44
Bestückung:	1 x CEE-Anbaugerätestecker 16A 5P 400V 1 x Umschalter Netz/Notstrom
max. Vorsicherung:	16A
Einspeiseklemmen (Zuleitung):	5x4qmm
Gewicht:	ca. 22kg

Artikel-Nr. MS62100062



Abmessungen:	420x212x580mm (BxTxH)
Farbe:	Sichtseiten geschliffen (K240)
Schutzart:	IP44
Bestückung:	1 x CEE-Anbaugerätestecker 32A 5P 400V 1 x Umschalter Netz/Notstrom
max. Vorsicherung:	32A
Einspeiseklemmen (Zuleitung):	5x10qmm
Gewicht:	ca. 22kg

Artikel-Nr. MS62102026



Abmessungen:	565x212x772mm (BxTxH)
Farbe:	Sichtseiten geschliffen (K240)
Schutzart:	IP44
Bestückung:	1 x CEE-Anbaugerätestecker 63A 5P 400V 1 x Umschalter Netz/Notstrom
max. Vorsicherung:	63A
Einspeiseklemmen (Zuleitung):	5x16qmm
Gewicht:	ca. 28kg

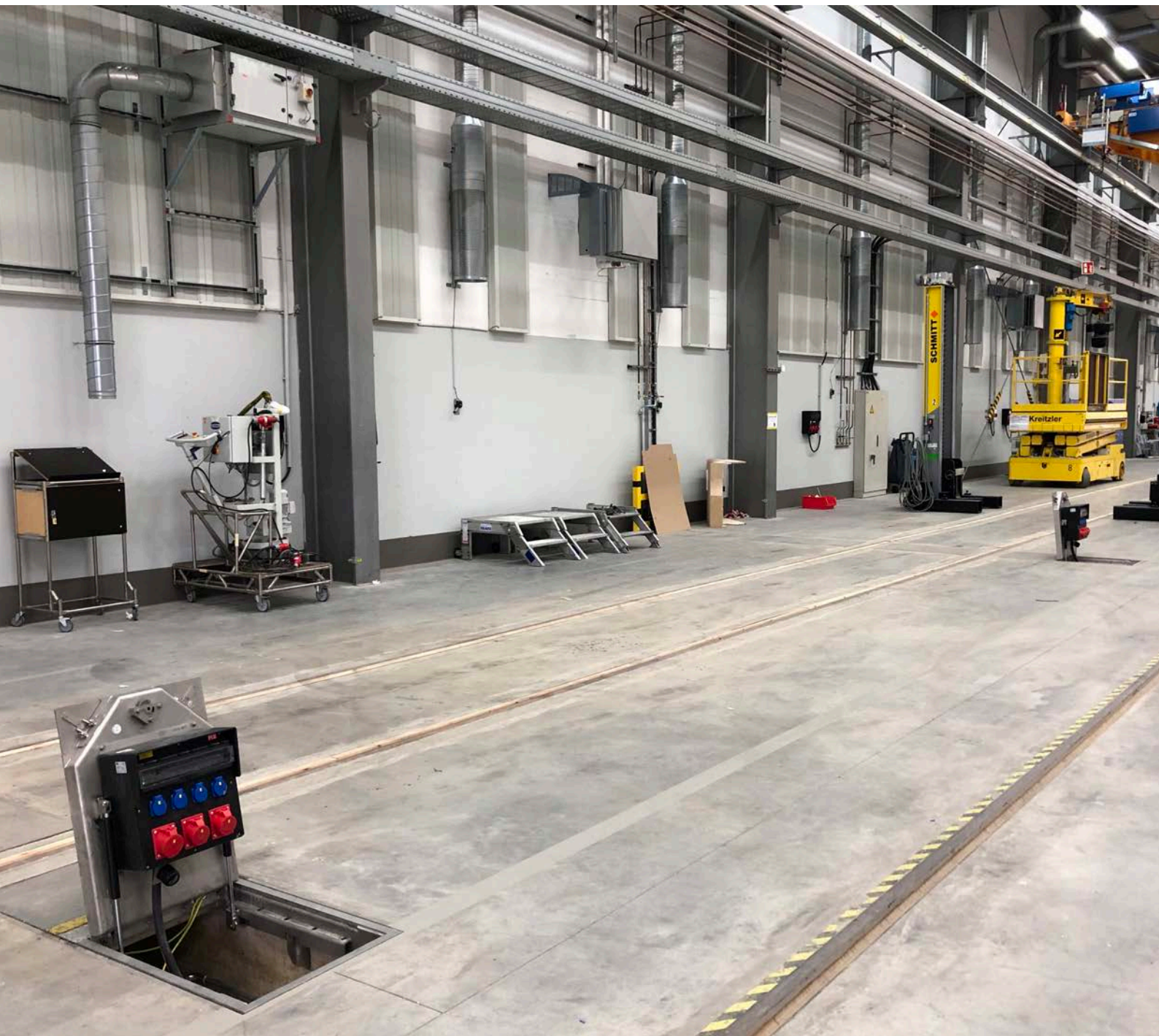
Artikel-Nr. MS62104027



Abmessungen:	565x312x772mm (BxTxH)
Farbe:	Sichtseiten geschliffen (K240)
Schutzart:	IP44
Bestückung:	1 x CEE-Anbaugerätestecker 125A 5P 400V 1 x Umschalter Netz/Notstrom
max. Vorsicherung:	125A
Einspeiseklemmen (Zuleitung):	5x50qmm
Gewicht:	ca. 28kg

Unterflurverteiler mit Klappdeckel

Die im Boden verbauten Unterflurverteiler bieten ein hohes Maß an Flexibilität: Eine integrierte Kabelaustrittsklappe ermöglicht das Verschließen der Einheit auch während des Betriebs. Die Fläche bleibt somit frei und kann effizient genutzt werden.



SEK20 und SEK30

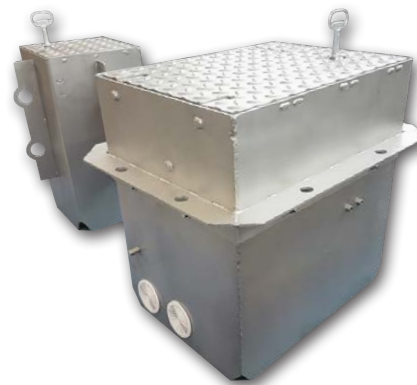
kompakte Klappverteiler für ein bis zwei Steckdosen bis 32A

Technische Daten

- Abmessungen: SEK20 200x200x400mm (LxBxT)
SEK30 480x380x420mm (LxBxT)
- Belastbarkeit: SEK20 25t DIN EN 124 - C250
SEK30 12,5t DIN EN 124 - B125
- Werkstoff: V2A-Edelstahl, rostfrei (1.4301)
- Schutzart: IP67/IP68 Steckdosen-Kupplung oder Verteiler
- Schutzklasse: I

Aufbau des Verteilers

- robuste Edelstahlkonstruktion
- Deckel mit Riffelblechoberfläche
- Schloss inkl. Schlüssel
- Gasdruckfeder (SEK30)
- Elektrokomponente
- Betätigungsschlüssel



Zubehör

- SEK Betätigungsschlüssel für die Typen SEK20 und SEK30
Art-Nr. MO950300846



SEK40, SEK60, SEK70, SEK80

Klappverteiler in verschiedenen Größen, abhängig von der gewünschten Bestückung

Technische Daten

- Abmessungen: siehe jeweilige Typenbeschreibung
- Belastbarkeit: 1,5t DIN EN 124 - A15
12,5t DIN EN 124 - B125
40t DIN EN 124 - D400
- Werkstoff: V2A-Edelstahl, rostfrei (1.4301)
- Schutzart: abhängig von der Bestückung
- Schutzklasse: I

Aufbau des Verteilers

- massive Edelstahlkonstruktion
- Deckel mit Kabelaustrittsklappe
- Schloss inkl. Schlüssel
- zwei Gasdruckfedern
- Wandverteiler und Anschlussverteiler
- Betätigungsschlüssel

Zubehör

- SEK Betätigungsschlüssel für die Typen SEK40-SEK120
Art-Nr. MO950300216



SEK20

kompakter Klappverteiler für eine CEE-Kupplung 16A oder 32A

Technische Daten

- Abmessungen: 200x200x400mm (LxBxT)
- Einbautiefe: 400mm
- Abmessungen sichtbarer Deckel: 187x190mm (LxB)

- Belastbarkeit: 25t DIN EN 124 - C250

- Werkstoff: V2A-Edelstahl, rostfrei (1.4301)
- Schutzart: abhängig von der Bestückung
- Schutzklasse: I

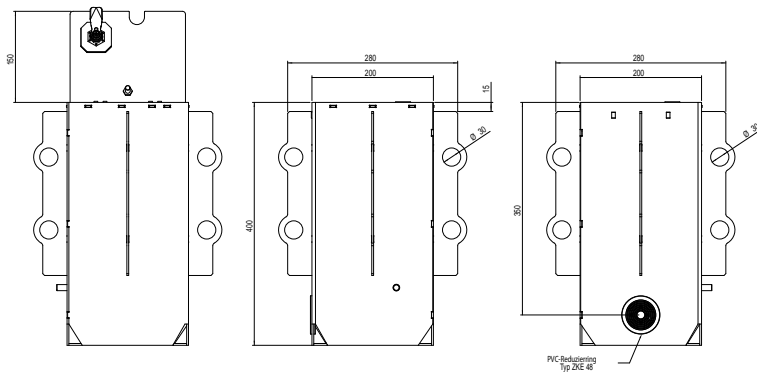
Aufbau des Verteilers

- robuste Edelstahlkonstruktion
- Deckel mit Riffelblechoberfläche
- Schloss inkl. Schlüssel
- Schutzkontakt- oder CEE-Kupplung

Zubehör

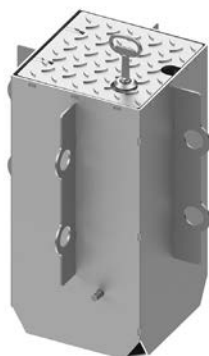
- SEK Betätigungsschlüssel Art-Nr. MO950300846

Punktlast 25t
Deckel aus Riffelblech



SEK20 Leergehäuse

Artikel-Nr. M506200003



Bestückung:

Leergehäuse
- ohne -

Gewicht:

ca. 16kg

SEK20 mit Steckdosen-Kupplung

Artikel-Nr. M5062000013



Bestückung:	1 x Schutzkontakt-Kupplung 16A 2P+E 230V IP68
max. Vorsicherung:	16A (mit bauseitigem FI 0,03A)

Artikel-Nr. M5062000023



Bestückung:	1 x CEE-Kupplung 16A 5P 400V IP67
max. Vorsicherung:	16A (mit bauseitigem FI 0,03A)

Artikel-Nr. M5062000033



Bestückung:	1 x CEE-Kupplung 32A 5P 400V IP67
max. Vorsicherung:	32A (mit bauseitigem FI 0,03A)

Artikel-Nr. M5062000053



Bestückung:	1 x CEE-Kupplung 16A 3P 230V IP67
max. Vorsicherung:	16A (mit bauseitigem FI 0,03A)

SEK30

kompakter Klappverteiler für Stromversorgung für ein bis zwei (CEE-)Steckdosen

Technische Daten

- Abmessungen: 480x380x420mm (LxBxT)
- Einbautiefe: 420mm
- Abmessungen sichtbarer Deckel: 400x300mm (LxB)

- Belastbarkeit: 12,5t DIN EN 124 - B125

- Werkstoff: V2A-Edelstahl, rostfrei (1.4301)
- Schutzart: abhängig von der Bestückung
- Schutzklasse: I

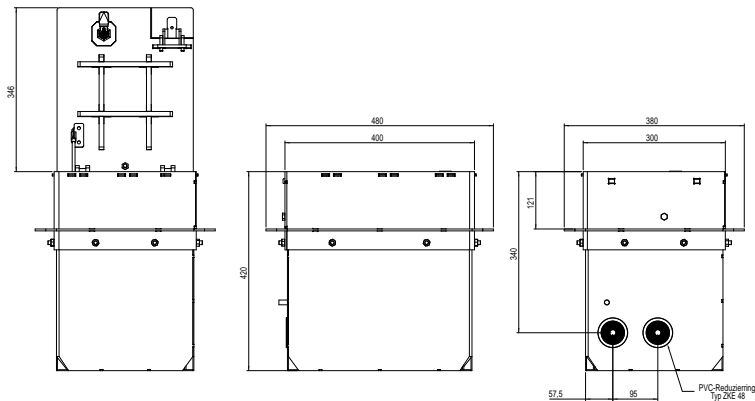
Aufbau des Verteilers

- robuste Edelstahlkonstruktion
- Deckel mit Riffelblechoberfläche
- Schloss inkl. Schlüssel
- eine Gasdruckfeder
- Vollgummi-Verteiler

Zubehör

- SEK Betätigungsschlüssel Art-Nr. MO950300846

Punktlast 12,5t
Deckel aus Riffelblech



SEK30 Leergehäuse

Artikel-Nr. M5063000003



Bestückung:

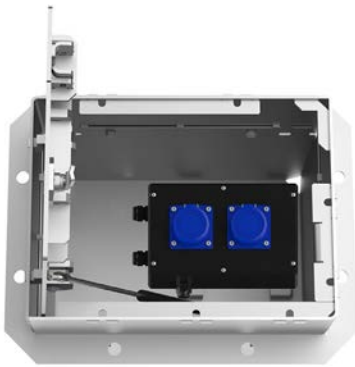
Leergehäuse
- ohne -

Gewicht:

ca. 28kg

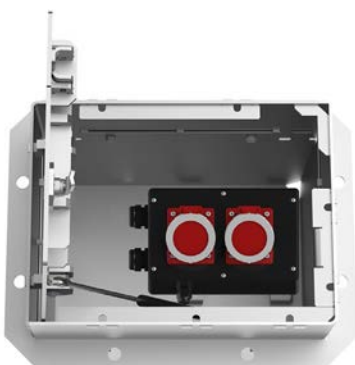
SEK30

Artikel-Nr. M5063000013



Abmessungen Gehäuse: Abmessungen sichtbarer Deckel:	480x380x420mm (LxBxT) 400x300mm (LxB)
Belastbarkeit:	12,5t nach DIN EN 124 B125
Bestückung:	2 x Schutzkontakt-Steckdose 16A 2P+E 230V IP68
max. Vorsicherung:	16A (mit bauseitigem FI 0,03A)
Einspeiseklemmen (Zuleitung):	2x3x10qmm

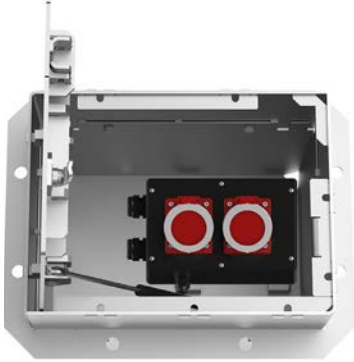
Artikel-Nr. M5063000023



Abmessungen Gehäuse: Abmessungen sichtbarer Deckel:	480x380x420mm (LxBxT) 400x300mm (LxB)
Belastbarkeit:	12,5t nach DIN EN 124 B125
Bestückung:	2 x CEE 16A 5P 400V IP67
max. Vorsicherung:	16A (mit bauseitigem FI 0,03A)
Einspeiseklemmen (Zuleitung):	2x5x10qmm

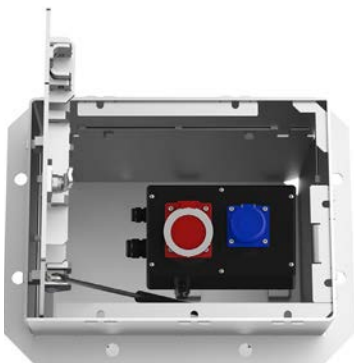
SEK30

Artikel-Nr. M5063000033



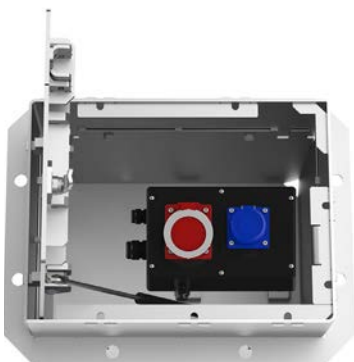
Abmessungen Gehäuse: Abmessungen sichtbarer Deckel:	480x380x420mm (LxBxT) 400x300mm (LxB)
Belastbarkeit:	12,5t nach DIN EN 124 B125
Bestückung:	2 x CEE 32A 5P 400V IP67
max. Vorsicherung:	32A (mit bauseitigem FI 0,03A)
Einspeiseklemmen (Zuleitung):	2x5x10qmm

Artikel-Nr. M506300043



Abmessungen Gehäuse: Abmessungen sichtbarer Deckel:	480x380x420mm (LxBxT) 400x300mm (LxB)
Belastbarkeit:	12,5t nach DIN EN 124 B125
Bestückung:	1 x Schutzkontakt-Steckdose 16A 2P+E 230V IP67 1 x CEE 32A 5P 400V IP67
max. Vorsicherung:	16/32A (mit bauseitigem FI 0,03A)
Einspeiseklemmen (Zuleitung):	3x10qmm (Schutzkontakt-Steckdose) 5x10qmm (CEE-Steckdose)

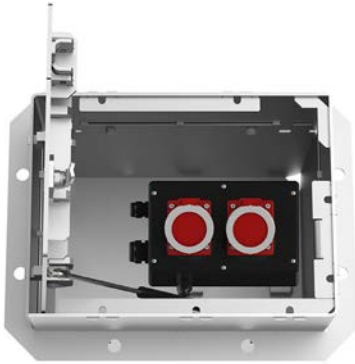
Artikel-Nr. M506300053



Abmessungen Gehäuse: Abmessungen sichtbarer Deckel:	480x380x420mm (LxBxT) 400x300mm (LxB)
Belastbarkeit:	12,5t nach DIN EN 124 B125
Bestückung:	1 x Schutzkontakt-Steckdose 16A, 2P+E, 250V, 50Hz, IP67 1 x CEE 16A 5P 400V IP67
max. Vorsicherung:	16A (mit bauseitigem FI 0,03A)
Einspeiseklemmen (Zuleitung):	3x10qmm (Schutzkontakt-Steckdose) 5x10qmm (CEE-Steckdose)

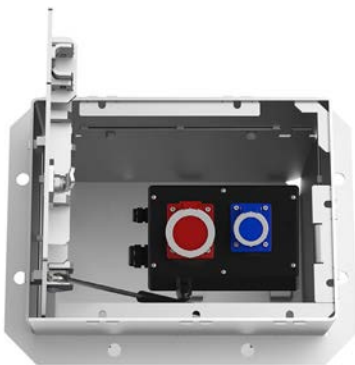
SEK30

Artikel-Nr. M5063000063



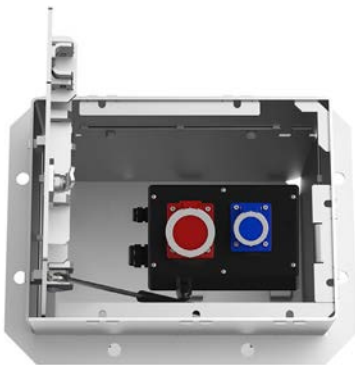
Abmessungen Gehäuse: Abmessungen sichtbarer Deckel:	480x380x420mm (LxBxT) 400x300mm (LxB)
Belastbarkeit:	12,5t nach DIN EN 124 B125
Bestückung:	1 x CEE 16A 5P 400V IP67 1 x CEE 32A 5P 400V IP67
max. Vorsicherung:	16/32A (mit bauseitigem FI 0,03A)
Einspeiseklemmen (Zuleitung):	2x5x10qmm

Artikel-Nr. M506300073



Abmessungen Gehäuse: Abmessungen sichtbarer Deckel:	480x380x420mm (LxBxT) 400x300mm (LxB)
Belastbarkeit:	12,5t nach DIN EN 124 B125
Bestückung:	1 x CEE 16A 3P 230V IP67 1 x CEE 32A 5P 400V IP67
max. Vorsicherung:	16/32A (mit bauseitigem FI 0,03A)
Einspeiseklemmen (Zuleitung):	3x10qmm (CEE-Steckdose 3P) 5x10qmm (CEE-Steckdose 5P)

Artikel-Nr. M506300083



Abmessungen Gehäuse: Abmessungen sichtbarer Deckel:	480x380x420mm (LxBxT) 400x300mm (LxB)
Belastbarkeit:	12,5t nach DIN EN 124 B125
Bestückung:	1 x CEE 16A 3P 230V IP67 1 x CEE 16A 5P 400V IP67
max. Vorsicherung:	16A (mit bauseitigem FI 0,03A)
Einspeiseklemmen (Zuleitung):	3x10qmm (CEE-Steckdose 3P) 5x10qmm (CEE-Steckdose 5P)

SEK40

Klappverteiler für eine CEE-Kupplung 63A oder 125A

Technische Daten

	1,5t / 12,5t	40t
■ Abmessungen:	480x480x650mm	650x648x900mm (LxBxT)
■ Einbautiefe:	650mm	900mm
■ Abmessungen sichtbarer Deckel:	400x400mm	462x460mm (LxB)
■ Belastbarkeit:	1,5t DIN EN 124 - A15 12,5t DIN EN 124 - B125 40t DIN EN 124 - D400	
■ Werkstoff:	V2A-Edelstahl, rostfrei (1.4301)	
■ Schutzart:	abhängig von der Bestückung	
■ Schutzklasse:	I	

Aufbau des Verteilers

- massive Edelstahlkonstruktion
- Deckel mit Kabelaustrittsklappe
- Schloss inkl. Schlüssel
- eine Gasdruckfeder
- CEE-Kupplung und Anschlussverteiler

Punktlast 1,5t

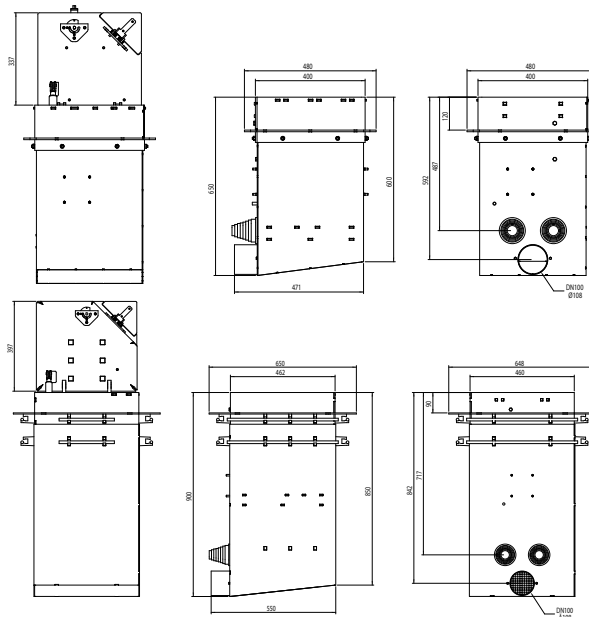
Deckel aus Riffelblech

Punktlast 12,5t

auspflasterbarer Deckel
Deckeltiefe: 80mm

Punktlast 40t

auspflasterbarer Deckel
Deckeltiefe: 80mm



SEK40 Leergehäuse



M5044100003 (1,5t)
M5044000003 (12,5t)
M5044400003 (40t)


Bestückung:


Leergehäuse
- ohne -

Gewicht:

ca. 50kg (1,5t)
ca. 50kg (12,5t)
ca. 120kg (40t)

SEK40 mit CEE-Kupplung

Artikel-Nr.	M5044100123 (1,5t) M5044000123 (12,5t) M5044400123 (40t)	
	Bestückung:	1 x CEE-Kupplung 63A 5P 400V IP67
	max. Vorsicherung:	63A (mit FI 0,3A)
	Einspeiseklemmen (Zuleitung):	5x25qmm
	Gewicht:	ca. 60kg (1,5t) ca. 60kg (12,5t) ca. 130kg (40t)

Artikel-Nr.	M5044100133 (1,5t) M5044000133 (12,5t) M5044400133 (40t)	
	Bestückung:	1 x CEE-Kupplung 125A 5P 400V IP67
	max. Vorsicherung:	125A (mit FI 0,5A)
	Einspeisung:	Anschluss durch Kunden mit Gießharzmuffe (muss extra bestellt werden)
	Gewicht:	ca. 60kg (1,5t) ca. 60kg (12,5t) ca. 130kg (40t)

SEK60

Klappverteiler für Stromversorgung bis 32A

Technische Daten

	1,5t / 12,5t	40t
■ Abmessungen:	680x480x650mm	850x648x900mm (LxBxT)
■ Einbautiefe:	650mm	900mm
■ Abmessungen sichtbarer Deckel:	600x400mm	662x460mm (LxB)
■ Belastbarkeit:	1,5t DIN EN 124 - A15 12,5t DIN EN 124 - B125 40t DIN EN 124 - D400	
■ Werkstoff:	V2A-Edelstahl, rostfrei (1.4301)	
■ Schutzart:	abhängig von der Bestückung	
■ Schutzklasse:	I	

Aufbau des Verteilers

- massive Edelstahlkonstruktion
- Deckel mit Kabelaustrittsklappe
- Schloss inkl. Schlüssel
- zwei Gasdruckfedern
- Wandverteiler und Anschlussverteiler

Zubehör

- SEK Betätigungsschlüssel Art-Nr. MO950300216
- SEK Deckelheizung Art-Nr. M504000000
- SEK Rohrbegleitheizung Art-Nr. M504000001

Punktlast 1,5t

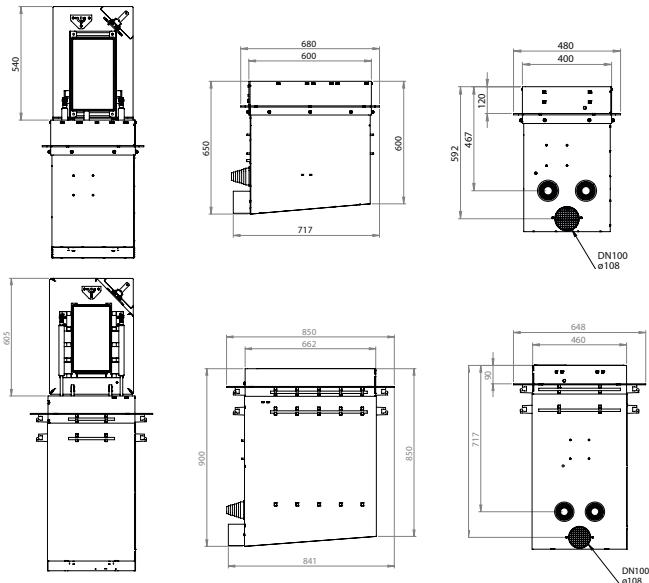
Deckel aus Riffelblech

Punktlast 12,5t

auspflasterbarer Deckel
Deckeltiefe: 80mm

Punktlast 40t

auspflasterbarer Deckel
Deckeltiefe: 87mm



SEK60 Leergehäuse



M5046100003 (1,5t)
M5046000003 (12,5t)
M5046400003 (40t)





Bestückung:

Leergehäuse
- ohne -

Gewicht:

ca. 65kg (1,5t)
ca. 65kg (12,5t)
ca. 155kg (40t)

SEK60 mit Bestückung

Artikel-Nr. 	M5046100013 (1,5t) M5046000013 (12,5t) M5046400013 (40t)						
	<table border="1"> <tbody> <tr> <td data-bbox="453 450 810 683">Bestückung:</td> <td data-bbox="810 450 1410 683"> 6 x Schutzkontakt-Steckdose 16A 2P+E 230V IP44 5 x LS 16A C 1P 1 x FI 63/0,03A 4P </td> </tr> <tr> <td data-bbox="453 683 810 734">max. Vorsicherung:</td> <td data-bbox="810 683 1410 734">32A</td> </tr> <tr> <td data-bbox="453 734 810 788">Einspeiseklemmen (Zuleitung):</td> <td data-bbox="810 734 1410 788">5x10qmm</td> </tr> </tbody> </table>	Bestückung:	6 x Schutzkontakt-Steckdose 16A 2P+E 230V IP44 5 x LS 16A C 1P 1 x FI 63/0,03A 4P	max. Vorsicherung:	32A	Einspeiseklemmen (Zuleitung):	5x10qmm
Bestückung:	6 x Schutzkontakt-Steckdose 16A 2P+E 230V IP44 5 x LS 16A C 1P 1 x FI 63/0,03A 4P						
max. Vorsicherung:	32A						
Einspeiseklemmen (Zuleitung):	5x10qmm						
Artikel-Nr. 	M5046100023 (1,5t) M5046000023 (12,5t) M5046400023 (40t)						
	<table border="1"> <tbody> <tr> <td data-bbox="453 887 810 1120">Bestückung:</td> <td data-bbox="810 887 1410 1120"> 3 x Schutzkontakt-Steckdose 16A 2P+E 230V IP44 1 x CEE 16A 5P 400V IP44 1 x CEE 32A 5P 400V IP44 2 x LS 16A C 1P 1 x LS 16A C 3P 1 x FI 63/0,03A 4P </td> </tr> <tr> <td data-bbox="453 1120 810 1171">max. Vorsicherung:</td> <td data-bbox="810 1120 1410 1171">32A</td> </tr> <tr> <td data-bbox="453 1171 810 1225">Einspeiseklemmen (Zuleitung):</td> <td data-bbox="810 1171 1410 1225">5x10qmm</td> </tr> </tbody> </table>	Bestückung:	3 x Schutzkontakt-Steckdose 16A 2P+E 230V IP44 1 x CEE 16A 5P 400V IP44 1 x CEE 32A 5P 400V IP44 2 x LS 16A C 1P 1 x LS 16A C 3P 1 x FI 63/0,03A 4P	max. Vorsicherung:	32A	Einspeiseklemmen (Zuleitung):	5x10qmm
Bestückung:	3 x Schutzkontakt-Steckdose 16A 2P+E 230V IP44 1 x CEE 16A 5P 400V IP44 1 x CEE 32A 5P 400V IP44 2 x LS 16A C 1P 1 x LS 16A C 3P 1 x FI 63/0,03A 4P						
max. Vorsicherung:	32A						
Einspeiseklemmen (Zuleitung):	5x10qmm						
Artikel-Nr. 	M5046100033 (1,5t) M5046000033 (12,5t) M5046400033 (40t)						
	<table border="1"> <tbody> <tr> <td data-bbox="453 1323 810 1556">Bestückung:</td> <td data-bbox="810 1323 1410 1556"> 3 x Schutzkontakt-Steckdose 16A 2P+E 230V IP44 2 x CEE 16A 5P 400V IP44 2 x LS 16A C 1P 1 x LS 16A C 3P 1 x FI 63/0,03A 4P </td> </tr> <tr> <td data-bbox="453 1556 810 1608">max. Vorsicherung:</td> <td data-bbox="810 1556 1410 1608">32A</td> </tr> <tr> <td data-bbox="453 1608 810 1662">Einspeiseklemmen (Zuleitung):</td> <td data-bbox="810 1608 1410 1662">5x10qmm</td> </tr> </tbody> </table>	Bestückung:	3 x Schutzkontakt-Steckdose 16A 2P+E 230V IP44 2 x CEE 16A 5P 400V IP44 2 x LS 16A C 1P 1 x LS 16A C 3P 1 x FI 63/0,03A 4P	max. Vorsicherung:	32A	Einspeiseklemmen (Zuleitung):	5x10qmm
Bestückung:	3 x Schutzkontakt-Steckdose 16A 2P+E 230V IP44 2 x CEE 16A 5P 400V IP44 2 x LS 16A C 1P 1 x LS 16A C 3P 1 x FI 63/0,03A 4P						
max. Vorsicherung:	32A						
Einspeiseklemmen (Zuleitung):	5x10qmm						
Artikel-Nr. 	M5046100073 (1,5t) M5046000073 (12,5t) M5046400073 (40t)						
	<table border="1"> <tbody> <tr> <td data-bbox="453 1760 810 1993">Bestückung:</td> <td data-bbox="810 1760 1410 1993"> 2 x Schutzkontakt-Steckdose 16A 2P+E 230V IP44 1 x CEE 16A 5P 400V IP44 2 x LS 16A C 1P 1 x LS 16A C 3P 1 x FI 63/0,03A 4P </td> </tr> <tr> <td data-bbox="453 1993 810 2045">max. Vorsicherung:</td> <td data-bbox="810 1993 1410 2045">32A</td> </tr> <tr> <td data-bbox="453 2045 810 2098">Einspeiseklemmen (Zuleitung):</td> <td data-bbox="810 2045 1410 2098">5x10qmm</td> </tr> </tbody> </table>	Bestückung:	2 x Schutzkontakt-Steckdose 16A 2P+E 230V IP44 1 x CEE 16A 5P 400V IP44 2 x LS 16A C 1P 1 x LS 16A C 3P 1 x FI 63/0,03A 4P	max. Vorsicherung:	32A	Einspeiseklemmen (Zuleitung):	5x10qmm
Bestückung:	2 x Schutzkontakt-Steckdose 16A 2P+E 230V IP44 1 x CEE 16A 5P 400V IP44 2 x LS 16A C 1P 1 x LS 16A C 3P 1 x FI 63/0,03A 4P						
max. Vorsicherung:	32A						
Einspeiseklemmen (Zuleitung):	5x10qmm						

SEK70

Klappverteiler für Stromversorgung bis 32A und Wasseranschluss

Technische Daten

	1,5t / 12,5t	40t
■ Abmessungen:	780x630x650mm	950x798x900mm (LxBxT)
■ Einbautiefe:	650mm	900mm
■ Abmessungen sichtbarer Deckel:	700x550mm	762x610mm (LxB)
■ Belastbarkeit:	1,5t DIN EN 124 - A15 12,5t DIN EN 124 - B125 40t DIN EN 124 - D400	
■ Werkstoff:	V2A-Edelstahl, rostfrei (1.4301)	
■ Schutzart:	abhängig von der Bestückung	
■ Schutzklasse:	I	

Aufbau des Verteilers

- massive Edelstahlkonstruktion
- Deckel mit Kabelaustrittsklappe
- Schloss inkl. Schlüssel
- zwei Gasdruckfedern
- Wandverteiler und Anschlussverteiler

Zubehör

- SEK Betätigungsschlüssel Art-Nr. MO950300216
- SEK Deckelheizung Art-Nr. M504000000
- SEK Rohrbegleitheizung Art-Nr. M504000001

Punktlast 1,5t

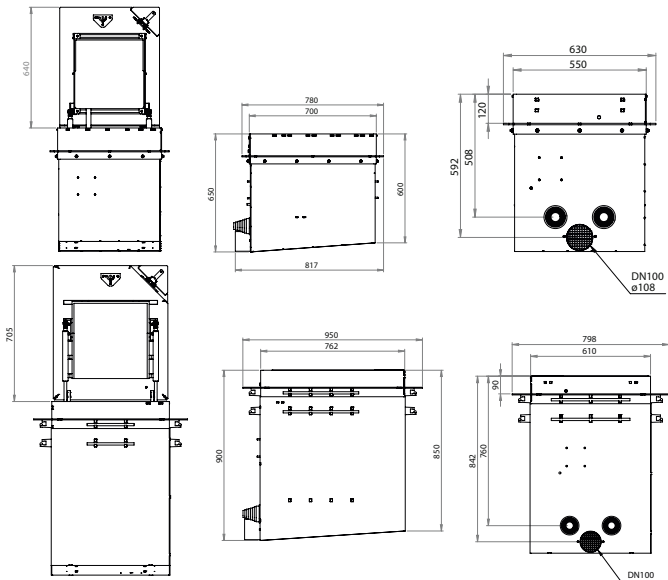
Deckel aus Riffelblech

Punktlast 12,5t

auspflasterbarer Deckel
Deckeltiefe: 80mm

Punktlast 40t

auspflasterbarer Deckel
Deckeltiefe: 87mm



SEK70 Leergehäuse



M5047100003 (1,5t)
M5047000003 (12,5t)
M5047400003 (40t)





Bestückung:

Leergehäuse
- ohne -

Gewicht:

ca. 90kg (1,5t)
ca. 90kg (12,5t)
ca. 180kg (40t)

SEK70 mit Bestückung

<p>Artikel-Nr.</p>	<p>M5047100013 (1,5t) M5047000013 (12,5t) M5047400013 (40t)</p>	
	<p>Bestückung:</p>	<p>8 x Schutzkontakt-Steckdose 16A 2P+E 230V 8 x LS 16A C 1P 1 x FI 63/0,03A 4P</p>
	<p>max. Vorsicherung:</p>	<p>50A</p>
	<p>Einspeiseklemmen (Zuleitung):</p>	<p>5x25qmm</p>
<p>Artikel-Nr.</p>	<p>M5047100043 (1,5t) M5047000043 (12,5t) M5047400053 (40t)</p>	
	<p>Bestückung:</p>	<p>4 x Schutzkontakt-Steckdose 16A 2P+E 230V 1 x CEE 16A 5P 400V 1 x CEE 32A 5P 400V 3 x LS 16A C 1P 1 x LS 16A C 3P 1 x LS 32A C 3P 1 x FI 63/0,03A 4P 1 x Trinkwasseranschluss 3/4"</p>
	<p>max. Vorsicherung:</p>	<p>50A</p>
	<p>Einspeiseklemmen (Zuleitung):</p>	<p>5x25qmm</p>
<p>Artikel-Nr.</p>	<p>M5047100063 (1,5t) M5047000063 (12,5t) M5047400343 (40t)</p>	
	<p>Bestückung:</p>	<p>6 x Schutzkontakt-Steckdose 16A 2P+E 230V 1 x CEE 16A 5P 400V 6 x LS 16A C 1P 1 x LS 16A C 3P 1 x FI 63/0,03A 4P 1 x Trinkwasseranschluss 3/4"</p>
	<p>max. Vorsicherung:</p>	<p>50A</p>
	<p>Einspeiseklemmen (Zuleitung):</p>	<p>5x25qmm</p>
<p>Artikel-Nr.</p>	<p>M5047100113 (1,5t) M5047000113 (12,5t) M5047400113 (40t)</p>	
	<p>Bestückung:</p>	<p>1 x Doppeldatendose 2xRJ45 Cat.6 4 x Schutzkontakt-Steckdose 16A 2P+E 230V 1 x CEE 16A 5P 400V 2 x LS 16A C 1P 1 x LS 16A C 3P 1 x FI 63/0,03A 4P 1 x Druckluftanschluss 1/2"</p>
	<p>max. Vorsicherung:</p>	<p>32A</p>
	<p>Einspeiseklemmen (Zuleitung):</p>	<p>5x25qmm</p>

SEK80

Klappverteiler für Stromversorgung bis 63A und Wasseranschluss

Technische Daten

	1,5t / 12,5t	40t
■ Abmessungen:	880x630x650mm	1050x798x900mm (LxBxT)
■ Einbautiefe:	650mm	900mm
■ Abmessungen sichtbarer Deckel:	800x550mm	862x610mm (LxB)
■ Belastbarkeit:	1,5t DIN EN 124 - A15 12,5t DIN EN 124 - B125 40t DIN EN 124 - D400	
■ Werkstoff:	V2A-Edelstahl, rostfrei (1.4301)	
■ Schutzart:	abhängig von der Bestückung	
■ Schutzklasse:	I	

Aufbau des Verteilers

- massive Edelstahlkonstruktion
- Deckel mit Kabelaustrittsklappe
- Schloss inkl. Schlüssel
- zwei Gasdruckfedern
- Wandverteiler und Anschlussverteiler

Zubehör

- SEK Betätigungsschlüssel Art-Nr. MO950300216
- SEK Deckelheizung Art-Nr. M504000000
- SEK Rohrbegleitheizung Art-Nr. M504000001

Punktlast 1,5t

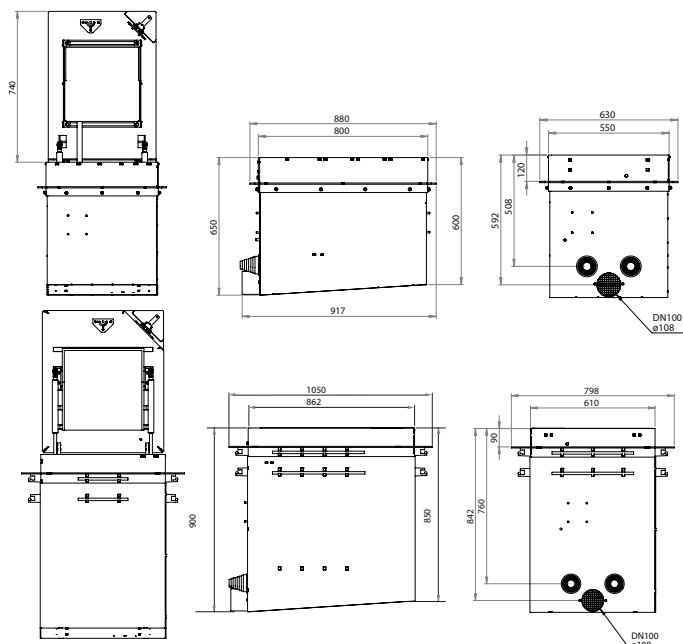
Deckel aus Riffelblech

Punktlast 12,5t

auspflasterbarer Deckel
Deckeltiefe: 80mm

Punktlast 40t

auspflasterbarer Deckel
Deckeltiefe: 87mm



SEK80 Leergehäuse



M5048100003 (1,5t)
M5048000003 (12,5t)
M5048400003 (40t)





Bestückung:

Leergehäuse
- ohne -

Gewicht:

ca. 95kg (1,5t)
ca. 95kg (12,5t)
ca. 240kg (40t)

SEK80 mit Bestückung

<p>Artikel-Nr.</p>	<p>M5048100013 (1,5t) M5048000013 (12,5t) M5048400013 (40t)</p>	
	<p>Bestückung:</p>	<p>4 x Schutzkontakt-Steckdose 16A 2P+E 230V 2 x CEE 16A 5P 400V 2 x CEE 32A 5P 400V 4 x LS 16A C 1P 1 x LS 16A C 3P 2 x LS 32A C 3P 1 x FI 63/0,03A 4P</p>
	<p>max. Vorsicherung:</p>	<p>63A</p>
	<p>Einspeiseklemmen (Zuleitung):</p>	<p>5x25qmm</p>
<p>Artikel-Nr.</p>	<p>M5048100023 (1,5t) M5048000023 (12,5t) M5048400023 (40t)</p>	
	<p>Bestückung:</p>	<p>4 x Schutzkontakt-Steckdose 16A 2P+E 230V 1 x CEE 16A 5P 400V 1 x CEE 32A 5P 400V 1 x CEE 63A 5P 400V 4 x LS 16A C 1P 1 x LS 16A C 3P 1 x LS 32A C 3P 1 x FI 100/0,03A 4P</p>
	<p>max. Vorsicherung:</p>	<p>63A</p>
	<p>Einspeiseklemmen (Zuleitung):</p>	<p>5x35qmm</p>
<p>Artikel-Nr.</p>	<p>M5048100033 (1,5t) M5048000033 (12,5t) M5048400033 (40t)</p>	
	<p>Bestückung:</p>	<p>6 x Schutzkontakt-Steckdose 16A 2P+E 230V 2 x CEE 16A 5P 400V 1 x CEE 32A 5P 400V 3 x LS 16A C 1P 2 x LS 16A C 3P 1 x LS 32A C 3P 1 x FI 63/0,03A 4P</p>
	<p>max. Vorsicherung:</p>	<p>63A</p>
	<p>Einspeiseklemmen (Zuleitung):</p>	<p>5x25qmm</p>
<p>Artikel-Nr.</p>	<p>M5048100253 (1,5t) M5048003253 (12,5t) M5048403253 (40t)</p>	
	<p>Bestückung:</p>	<p>1 x Doppeldatendose 2xRJ45 Cat.6 4 x Schutzkontakt-Steckdose 16A 2P+E 230V 1 x CEE 16A 5P 400V IP44 2 x LS 16A C 1P 1 x LS 16A C 3P 1 x FI 63/0,03A 4P 1 x Trinkwasseranschluss 3/4", 1 x Abwasser 2"</p>
	<p>max. Vorsicherung:</p>	<p>32A</p>
	<p>Einspeiseklemmen (Zuleitung):</p>	<p>5x25qmm</p>

Steckerschacht

Edelstahlkonstruktion zum Einbau mit Überstand bis zu 25mm über dem Umgebungsniveau. Die Deckelöffnung wird durch zwei Bohrungen ermöglicht, eine weitere Aussparung ist für die Kabelführung vorgesehen. Dank des Einsatzes von Anschlusskabeln mit gleichem IP-Schutz ist ein sicherer Betrieb auch bei feuchten Bedingungen garantiert.



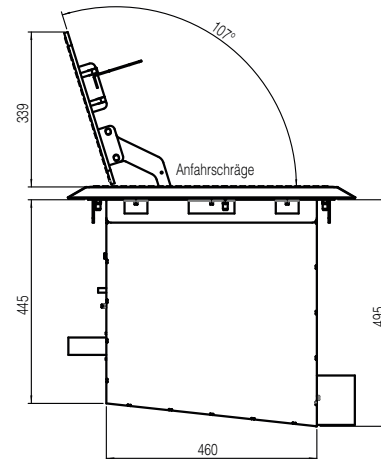
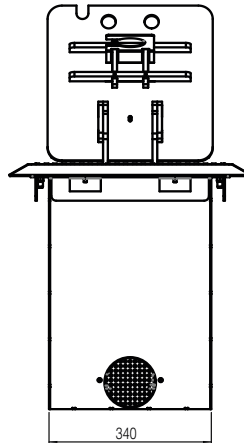
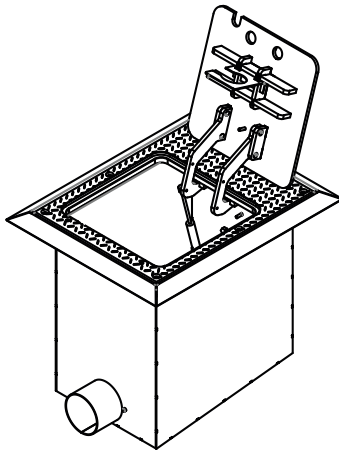
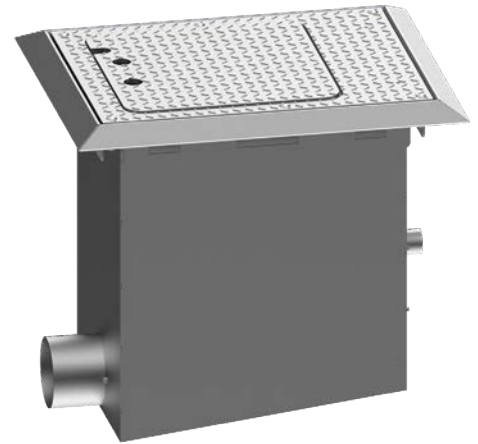
- Abbildung zeigt Ausführung mit einer CEE 32A-Steckerkupplung und 15m Anschlusskabel

Technische Daten

- Abmessungen: 460x340x497mm (LxBxT)
- Belastbarkeit 12,5t DIN EN 124 - B125
- Werkstoff: V2A-Edelstahl, rostfrei (1.4301)
- Schutzart: IP67
- Schutzklasse: I

Aufbau des Verteilers

- robuste Edelstahlkonstruktion
- umlaufend verschweißtes Blechprofil als Betonanker
- Anfahrshräge für Einbau 25mm über dem Umgebungsniveau
- Gasdruckfeder
- Ablauf DN100
- Kunststoffgehäuse
- Anschlussleitung mit CEE-Kupplung oder Schutzkontakt-Kupplung



Steckerschächte

Artikel-Nr. M5040110003

Bestückung:

Kunststoffgehäuse mit 32A CEE-Kupplung IP67 und 3m Anschlusskabel

Artikel-Nr. M5040110023

Bestückung:

Kunststoffgehäuse mit 32A CEE-Kupplung IP67 und 15m Anschlusskabel

Artikel-Nr. M5040110013

Bestückung:

Kunststoffgehäuse mit 32A CEE-Kupplung IP67 und 3m Anschlusskabel mit Kabelüberfahrtschutz

Artikel-Nr. M5040110033

Bestückung:

Kunststoffgehäuse mit 32A CEE-Kupplung IP67 und 15m Anschlusskabel mit Kabelüberfahrtschutz

Senkelektranten mit Spindeltrieb

Eine Alternative zur Variante mit Klappdeckel, ist die Möglichkeit einer im Boden versenkbaren Gerätesäule. Die Senkelektranten mit Spindeltrieb bieten durch ihre technische Zuverlässigkeit, größtmögliche Flexibilität und hohe Sicherheit. Werden die Unterflursysteme nicht benutzt, können sie im Boden versenkt und der somit frei gewordene Platz wieder optimal genutzt werden.



SE30, SE50, SE56, SE80

aus dem Boden ausfahrbare Energieversorgungseinheit

Technische Daten

- Belastbarkeit: 40t nach DIN EN 124 - D400 (SE30, SE50, SE56)
25t nach DIN EN 124 - C250 (SE80)
- Werkstoff: Aluminiumguss, Aluminium, PVC
- Schutzart: Steckdosen: IP44 / Verteiler: IP54
- Schutzklasse: I
- Gewicht: ca. 650 - 2.700kg (je nach Typ)

Aufbau des Verteilers

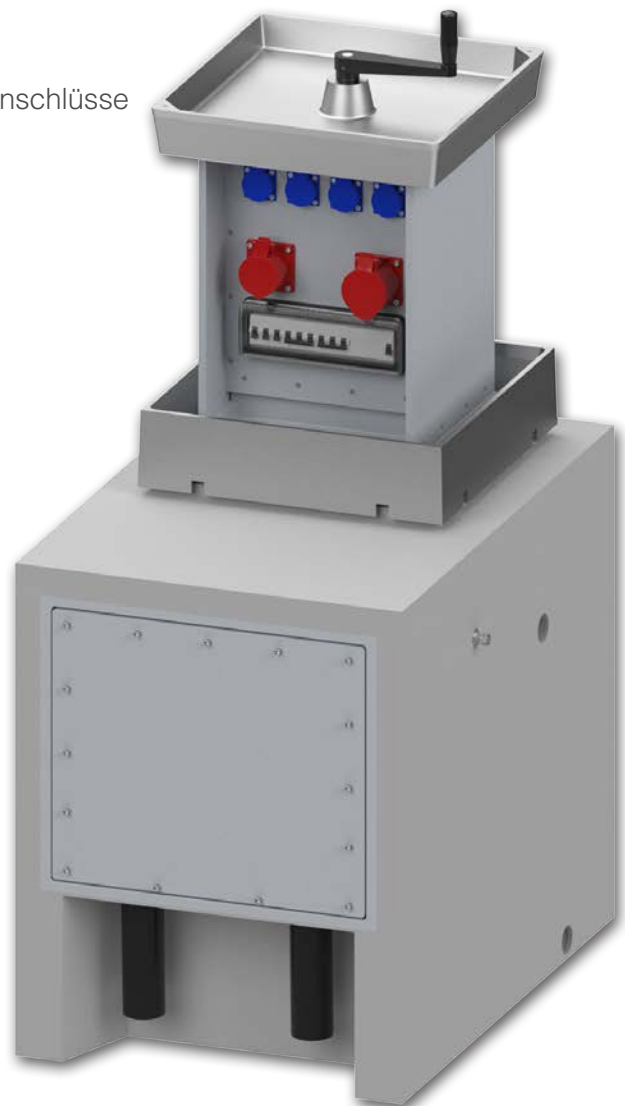
- Betonschacht
- Schachteinsatz
- befüllbarer Deckel
- Hebemechanik: Spindeltrieb
- Gerätesäule
- Elektro-Gerätemodule
- Kabelanschlussmodul -und durchführung
- Handkurbel

Optionen

- Frischwasser- bzw. Trinkwasser- und Abwasseranschlüsse
- Druckluftanschlüsse
- Datendosen fertig eingebaut inkl. Patchkabel
- individuelle Ausführungen auf Anfrage

Zubehör

- SE Handkurbel
Art-Nr. MO950300018



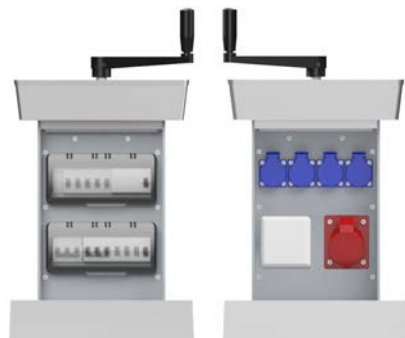
SE30

Artikel-Nr. M5033100030



Abmessungen Gehäuse:	795x610x885mm (HxBxL)
Ausfahrhöhe:	400mm
Einbautiefe:	905mm
Bestückung:	8 x Schutzkontakt-Steckdose 16A 2P+E 230V 8 x LS 16A C 1P 1 x FI 63/0,03A 4P
Vorsicherung im Schacht:	NH-000 35A
Einspeiseklemmen (Zuleitung):	5x25qmm

Artikel-Nr. M5033110180



Abmessungen Gehäuse:	795x610x885mm (HxBxL)
Ausfahrhöhe:	400mm
Einbautiefe:	905mm
Bestückung:	4 x Schutzkontakt-Steckdose 16A 2P+E 230V 1 x CEE 16A 5P 400V 1 x CEE 32A 5P 400V 4 x LS 16A C 1P 1 x LS 16A C 3P 1 x LS 32A C 3P 2 x FI 63/0,03A 4P
Vorsicherung im Schacht:	NH-000 50A
Einspeiseklemmen (Zuleitung):	5x25qmm

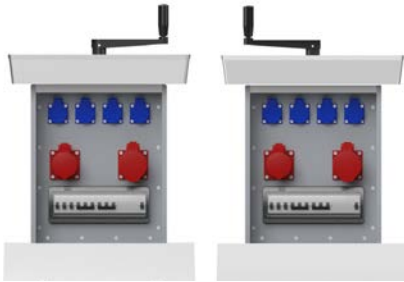
Artikel-Nr. M5033110290



Abmessungen Gehäuse:	795x610x885mm (HxBxL)
Ausfahrhöhe:	400mm
Einbautiefe:	905mm
Bestückung:	1 x Doppeldatendose 2xRJ45 Cat. 6 4 x Schutzkontakt-Steckdose 16A 2P+E 230V 1 x CEE 16A 5P 400V 4 x LS 16A C 1P 1 x LS 16A C 3P 1 x FI 63/0,03A 4P
Vorsicherung im Schacht:	NH-000 35A
Einspeiseklemmen (Zuleitung):	5x25qmm

SE50 / SEH50

Artikel-Nr. M5030000110



Abmessungen Gehäuse:	795x610x885mm (HxBxL)
Ausfahrhöhe:	400mm
Einbautiefe:	905mm
Bestückung:	8 x Schutzkontakt-Steckdose 16A 2P+E 230V 2 x CEE 16A 5P 400V 2 x CEE 32A 5P 400V 5 x LS 16A C 1P 2 x LS 16A C 3P 2 x LS 32A C 3P 2 x FI 63/0,03A 4P
Vorsicherung im Schacht:	NH-000 63A
Einspeiseklemmen (Zuleitung):	5x50qmm

Artikel-Nr. M5035032410



Abmessungen Gehäuse:	885x610x795mm (LxBxH)
Ausfahrhöhe:	400mm
Einbautiefe:	905mm
Bestückung:	2 x Doppeldatendose 2xRJ45 Cat.6 2 x Schutzkontakt-Steckdose 16A 2P+E 230V 4 x CEE 16A 3P 230V 1 x CEE 16A 5P 400V 5 x LS 16A C 1P 1 x LS 16A C 3P 1 x FI 63/0,03A 4P 2 x Druckluftanschluss 1/2"
Vorsicherung im Schacht:	NH-000 63A
Einspeiseklemmen (Zuleitung):	5x50qmm

Artikel-Nr. M5035080530



Abmessungen Gehäuse:	965x632x1084mm (HxBxL)
Ausfahrhöhe:	466mm
Einbautiefe:	905mm
Bestückung:	1 x Doppeldatendose 2xRJ45 Cat.6 4 x Schutzkontakt-Steckdose 16A 2P+E 230V 2 x CEE 16A 5P 400V 2 x LS 16A C 1P 2 x LS 16A C 3P 1 x FI 63/0,03A 4P 1 x Frischwasseranschluss 1"
Vorsicherung im Schacht:	NH-000 63A
Einspeiseklemmen (Zuleitung):	5x50qmm

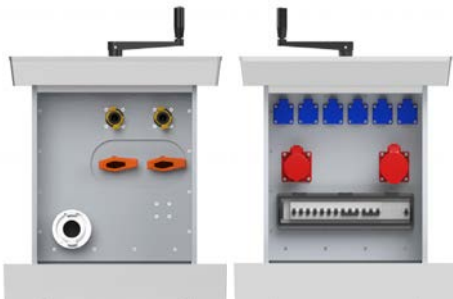
SE56 / SEH56

Artikel-Nr. M5035661080



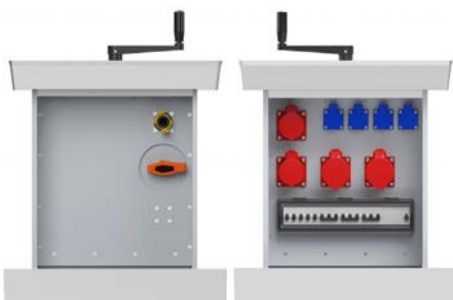
Abmessungen Gehäuse:	965x632x928mm (HxBxL)
Ausfahrhöhe:	520mm
Einbautiefe:	1075mm
Bestückung:	2 x Schutzk.-Steckdose 16A 2P+E 230V 2 x CEE 16A 3P 230V 2 x CEE 16A 5P 400V 2 x CEE 32A 5P 400V 1 x CEE 63A 5P 400V 4 x LS 16A C 1P 2 x LS 16A C 3P 2 x LS 32A C 3P 2 x LS 63A C 3P 2 x FI 63/0,03A 4P 1 x FI 63/0,3A 4P
Vorsicherung im Schacht:	NH-000 100A
Einspeiseklemmen (Zuleitung):	5x50qmm

Artikel-Nr. M5035690050



Abmessungen Gehäuse:	965x632x1084mm (HxBxL)
Ausfahrhöhe:	520mm
Einbautiefe:	1075mm
Bestückung:	6 x Schutzk.-Steckdose 16A 2P+E 230V 1 x CEE 16A 5P 400V 1 x CEE 32A 5P 400V 6 x LS 16A C 1P 1 x LS 16A C 3P 1 x LS 32A C 3P 1 x FI 63/0,03A 4P 2 x Trinkwasseranschluss 1" 1 x Abwasseranschluss 2"
Vorsicherung im Schacht:	NH-000 63A
Einspeiseklemmen (Zuleitung):	5x50qmm

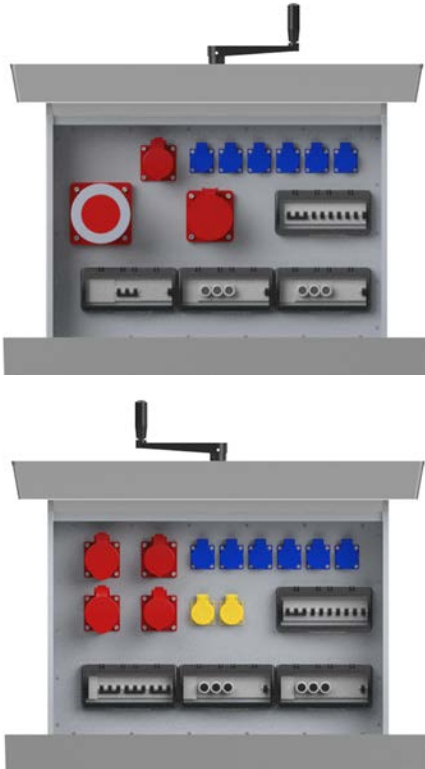
Artikel-Nr. M5035690440



Abmessungen Gehäuse:	965x632x1084mm (HxBxL)
Ausfahrhöhe:	520mm
Einbautiefe:	1075mm
Bestückung:	4 x Schutzkontakt-Steckdose 16A 2P+E 230V 2 x CEE 16A 5P 400V 2 x CEE 32A 5P 400V 4 x LS 16A C 1P 1 x LS 16A C 3P 2 x LS 32A C 3P 1 x FI 63/0,03A 4P 1 x Trinkwasseranschluss 1"
Vorsicherung im Schacht:	NH-000 63A
Einspeiseklemmen (Zuleitung):	5x50qmm

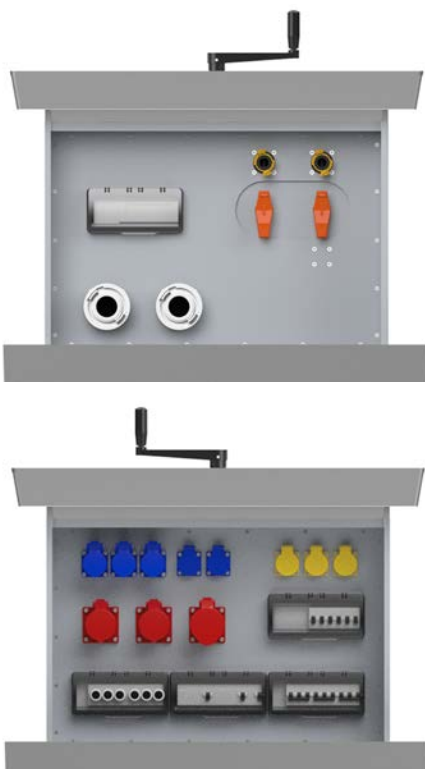
SE80 / SEH80

Artikel-Nr. M5038070160



Abmessungen Gehäuse:	1350x1400x1110mm (HxBxL)
Ausfahrhöhe:	590mm
Einbautiefe:	1480mm
Bestückung:	12 x Schutzk.-Steckdose 16A 2P+E 230V 3 x CEE 16A 5P 400V 2 x CEE 32A 5P 400V 1 x CEE 63A 5P 400V 1 x CEE 125A 5P 400V 12 x LS 16A C 1P 3 x LS 16A C 3P 2 x LS 32A C 3P 1 x LS 125A C 3P (Vorsicherung) 3 x FI 63/0,03A 4P 1 x FI 63/0,3A 4P 1 x FI 125/0,3A 4P 4 x D02-Sicherung 63A 3P (Vorsicherung)
Vorsicherung im Schacht:	NH-000 200A
Einspeiseklemmen (Zuleitung):	5x150qmm

Artikel-Nr. M5038070670



Abmessungen Gehäuse:	1350x1400x1100mm (HxBxL)
Ausfahrhöhe:	590mm
Einbautiefe:	1480mm
Bestückung:	3 x Doppeldatendose 2xRJ45 Cat. 6 2 x Schutzkontakt-Steckdose 16A 2P+E 230V 3 x CEE 16A 3P 230V 1 x CEE 16A 5P 400V 2 x CEE 32A 5P 400V 5 x LS 16A C 1P 1 x LS 16A C 3P 2 x LS 32A C 3P 1 x FI 25/0,03A 2P 2 x FI 63/0,03A 4P 2 x D02-Sicherung 63A 3P (Vorsicherung) 1 x Drehstromzähler (über alle Abgänge) 2 x Trinkwasseranschluss 1" 2 x Abwasseranschluss 2"
Vorsicherung im Schacht:	NH-000 100A
Einspeiseklemmen (Zuleitung):	5x95qmm

Senkelektanten für Deckeneinbau

Um den Einsatz auch in Industrie- und Werkhallen zu realisieren, beinhaltet unser Produktportfolio auch eine Variation der Senkelektanten, welche speziell für den Deckeneinbau konzipiert wurden.

Diese Versorgungseinheiten werden ausschließlich nach kundenspezifischen Angaben und technischer Möglichkeit konzipiert und angeboten.

Aufbau des Verteilers

- Deckel
- Gerätesäule
- Betonkragen
- Hebemechanik: Spindelhubantrieb

Optionen

- Deckel ausbetonierbar
- Deckel mit rutschhemmender Riffelblechoberfläche
- Deckel mit Blechschale für die Anbringung auf Industrieböden



Vorteile

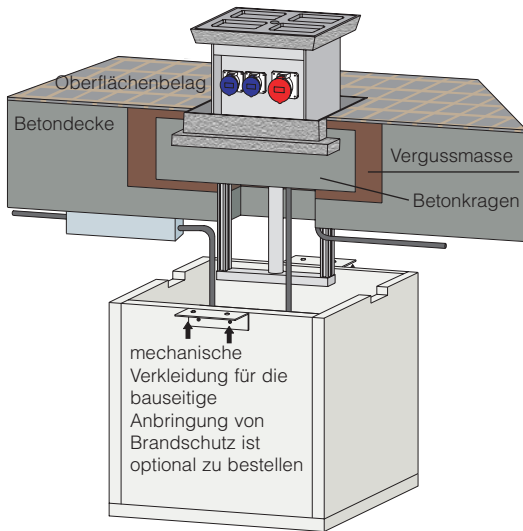
- alle tragenden Teile aus Edelstahl
- leichter Zugang zu allen Versorgungsmedien auf praktischer Arbeitshöhe
- sofort betriebsbereit, sobald das Gerät ausgefahren ist
- bei Nichtgebrauch der Anlage wird sie in der Betondecke eingefahren und ist frei begeh- und befahrbar

Wichtig!

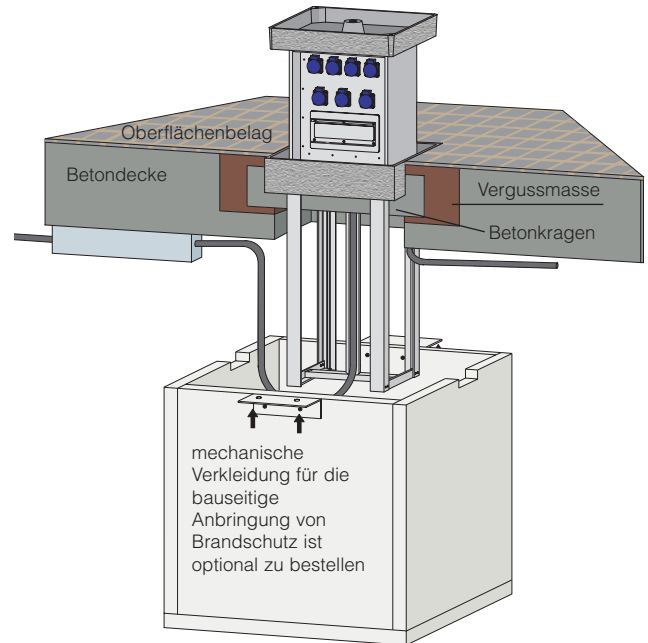
- ein Brandschutz ist bauseits auszuführen



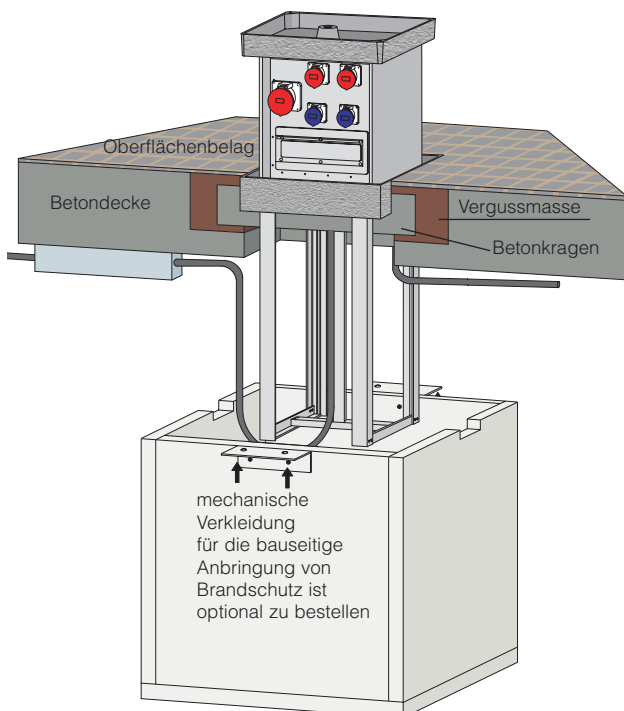
SE30 für Deckeneinbau



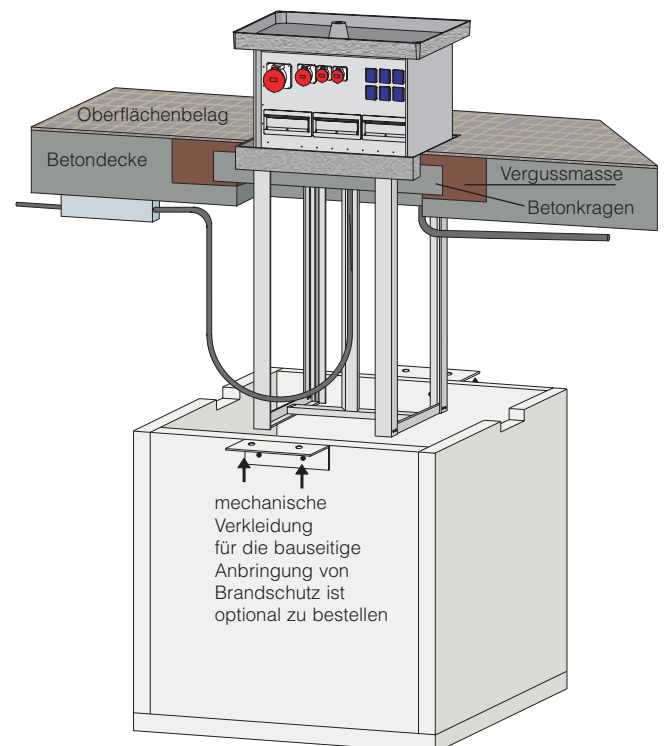
SE50 für Deckeneinbau




SE56 für Deckeneinbau



SE80 für Deckeneinbau





Die technischen Angaben in unserem Katalog werden aufgrund langer Erfahrungen mit größter Sorgfalt verfasst, können aber nur unverbindlich beraten. Keine Haftung für eventuelle Druckfehler und Irrtümer.
Technische und konstruktive Änderungen vorbehalten. Maßangaben sind Richtwerte.
Jede Art des Nachdruckes, auch auszugsweise, ist nur mit unserer Genehmigung möglich.
© MOSER SYSTEMELEKTRIK GMBH 2021



